

Arch. Saverio Franco

Via Giovanni Spadolini, 14

89900 – Vibo Valentia (VV)

Tel. 338 90 78 121

Email: arkentia@gmail.com; saveriofranco@archiworldpec.it



TRIBUNALE DI VIBO VALENTIA

SEZIONE ESECUZIONI IMMOBILIARI

Proc. Es. n. 14/2021

Giudice: **Dott. MARIO MIELE**



CONSULENZA TECNICA D'UFFICIO

Proc. Es. n. 14/2021

AMCO-ASSET MANAGEMENT COMPANY SPA

Contro

Il C.T.U.

Arch. Saverio Franco



Foto 1 corte – ingresso area fg. 18 - p.lla 201 NTC Fg. 7 p.lla 1121



Foto 2 aree interne fg. 18 - p.lla 201 NTC Fg. 7 p.lla 1121



Foto 3 ingresso uffici - fg. 18 - p.lla 201 NTC Fg. 7 p.lla 1121



Foto 4 area interna-capannone-deposito fg. 18 p.lla 201 NCT Fg. 7 p.lla 1121



Foto 5 deposito fg. 18 - p.lla 201 NTC Fg. 7 p.lla 1121



Foto 6 capannone fg. 18 - p.lla 201 NTC Fg. 7 p.lla 1121



Foto 7 zona lavorazione fg. 18 - p.lla 201 NTC Fg. 7 p.lla 1121



Foto 8 zona lavorazione fg. 18 - p.lla 201 NTC Fg. 7 p.lla 1121



Foto 9 celle frigorifere fg. 18 - p.lla 201 NTC Fg. 7 p.lla 1121



Foto 10 detriti copertura crollata fg. 18 - p.lla 201 NTC Fg. 7 p.lla 1121



Foto 11 zona carico e scarico merci fg. 18 - p.lla 201 NTC Fg. 7 p.lla 1121



Foto 12 celle di conservazione prodotti fg. 18 - p.lla 201 NTC Fg. 7 p.lla 1121



Foto 13 deposito fg. 18 - p.lla 201 NTC Fg. 7 p.lla 1121



Foto 14 deposito fg. 18 - p.lla 201 NTC Fg. 7 p.lla 1121



Foto 15 uffici piano terra fg. 18 - p.lla 201 NTC Fg. 7 p.lla 1121



Foto 16 uffici piano terra fg. 18 - p.lla 201 NTC Fg. 7 p.lla 1121



Foto 17 uffici piano terra fg. 18 - p.lla 201 NTC Fg. 7 p.lla 1121



Foto 18 bagni piano terra fg. 18 - p.lla 201 NTC Fg. 7 p.lla 1121

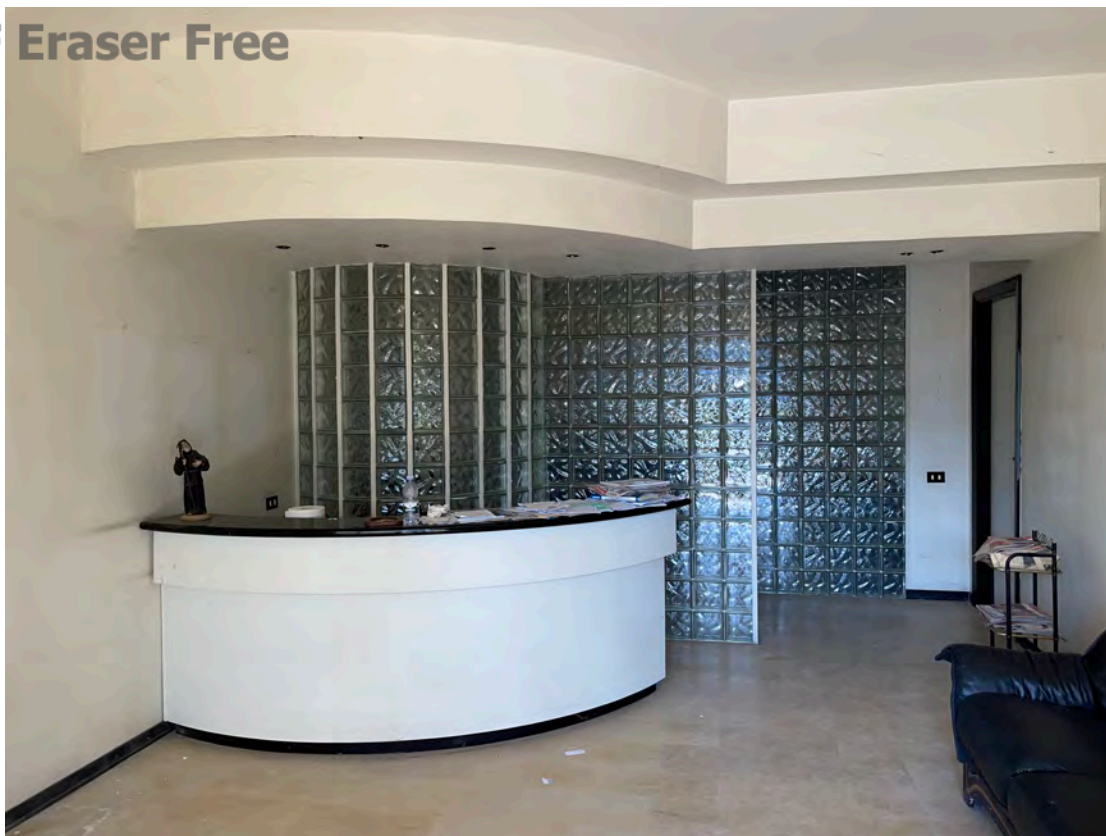


Foto 19 ingresso uffici P.T.-rialzato – fg. 18 - p.lla 201 NTC Fg. 7 p.lla 1121



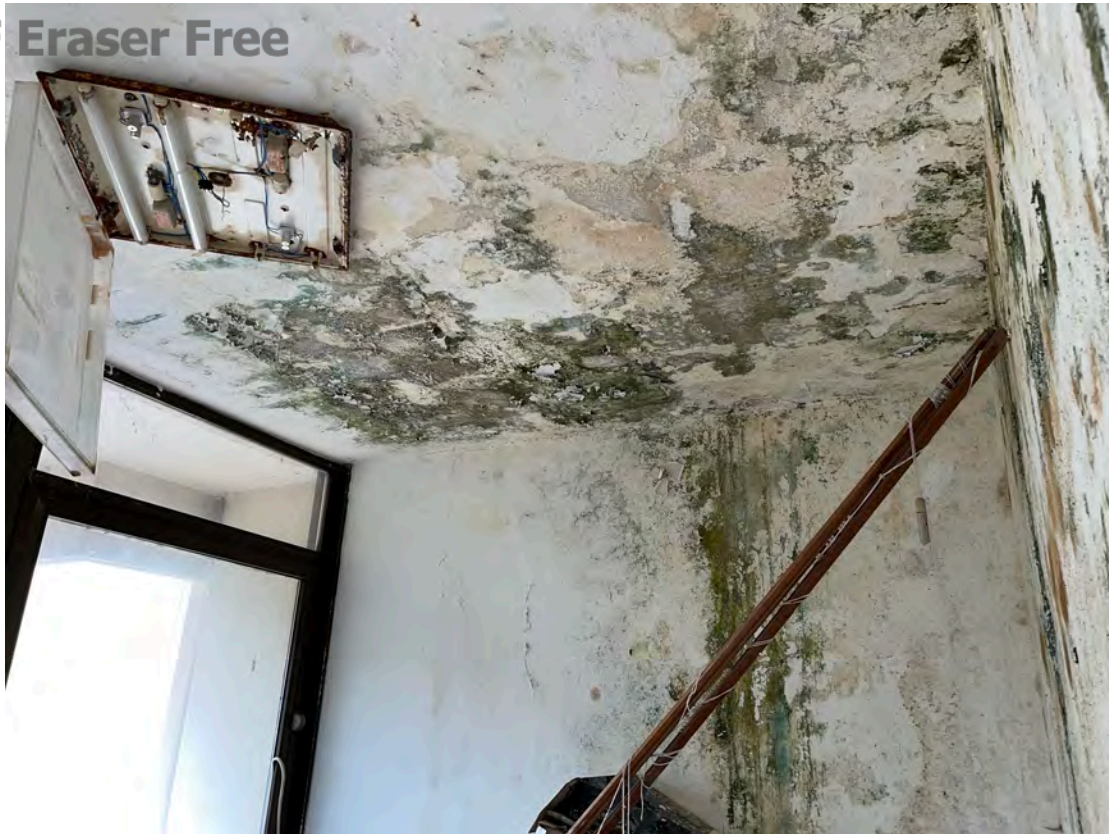
Foto 20 uffici P.T.-rialzato fg. 18 - p.lla 201 NTC Fg. 7 p.lla 1121



Foto 21 uffici P.T.-rialzato fg. 18 - p.lla 201 NTC Fg. 7 p.lla 1121



Foto 22 uffici P.T.-rialzato fg. 18 - p.lla 201 NTC Fg. 7 p.lla 1121



**Foto 23 uffici P.T.-rialzato fg. 18 - p.lla 201 NTC Fg. 7 p.lla 1121
(infiltrazioni evidenti)**



Foto 24 uffici P.T.-rialzato fg. 18 - p.lla 201 NTC Fg. 7 p.lla 1121



Foto 25 uffici fg. 18 - p.lla 201 NTC Fg. 7 p.lla 1121



Foto 26 WC P.T.-rialzato fg. 18 - p.lla 201 NTC Fg. 7 p.lla 1121