

SILVIA BERTELOTTI
Architetta

VIA PISANA 72R - 50143 FIRENZE

SIL.BERTELOTTI@GMAIL.COM SILVIA.BERTELOTTI@PEC.ARCHITETTIFIRENZE.IT 335-6592612

ISCRIZIONE ALBO ORDINE ARCHITETTI DI FIRENZE — N° 6278

ISCRIZIONE ALBO CTU TRIBUNALE DI FIRENZE — N° 7410 — SEZ. ARCHITETTI

ISCRIZIONE ALBO PERITI TRIBUNALE DI FIRENZE — N° 416 — SEZ. ARCHITETTI

TRIBUNALE ORDINARIO DI FIRENZE
TERZA SEZIONE CIVILE
UFFICIO ESECUZIONI IMMOBILIARI

proc. n. 373/2019 R.G.

RELAZIONE DI CONSULENZA TECNICA FOTOGRAFICA

Firenze, 8-1-2020

Silvia Bertellotti Arch.



Silvia Bertellotti

INDIVIDUAZIONE DEI PUNTI DI RIPRESA





VISTA DA VIA G. ROSSINI



FOTO N. 1



FOTO N. 2



FOTO N. 3



FOTO N. 4



FOTO N. 5



FOTO N. 6



FOTO N. 7

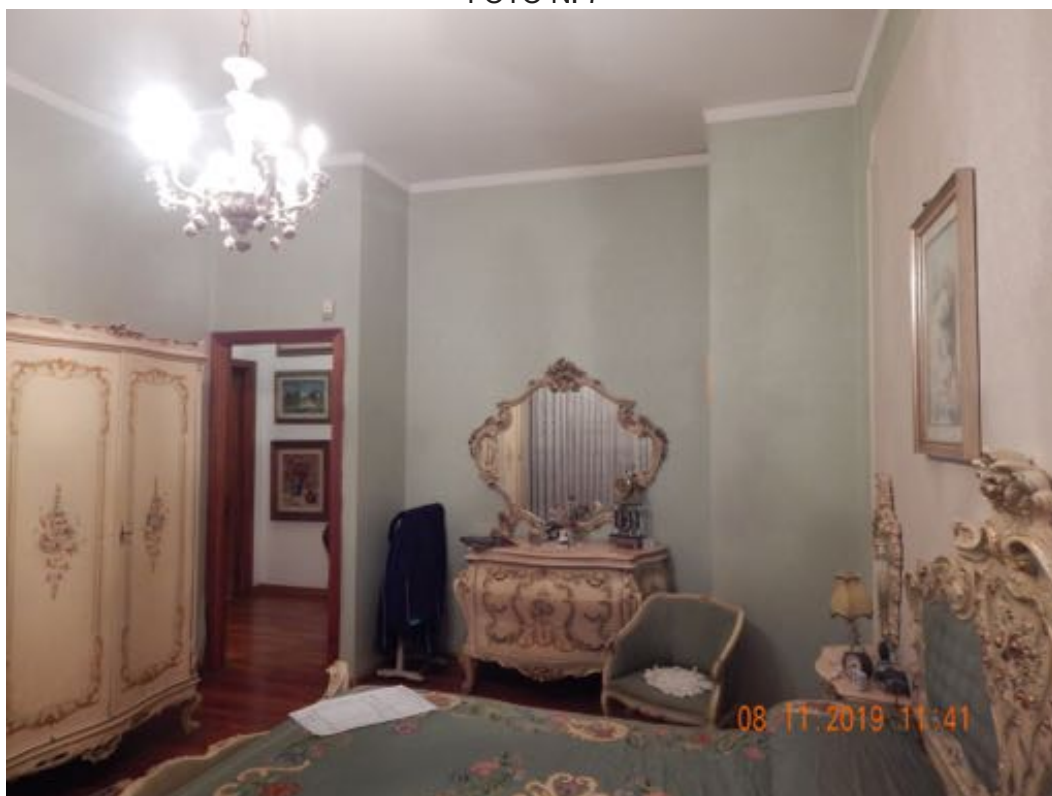


FOTO N. 8



FOTO N. 9



FOTO N. 10



FOTO N. 11



FOTO N. 12