

Allegato A
Rilievi fotografici





Foto 1 esterno





Foto 2 esterno portone

DOTTORE
SALVATORE
LOMBARDO
P. 2/2





Foto 3 Angolo via M. Mallia e Via La Marmora

Stampa circolare: **ORGANISMO DOTTORALE**
GIULIO GALLARATI
LOMBARDO
257
Firma: *[Firma]*



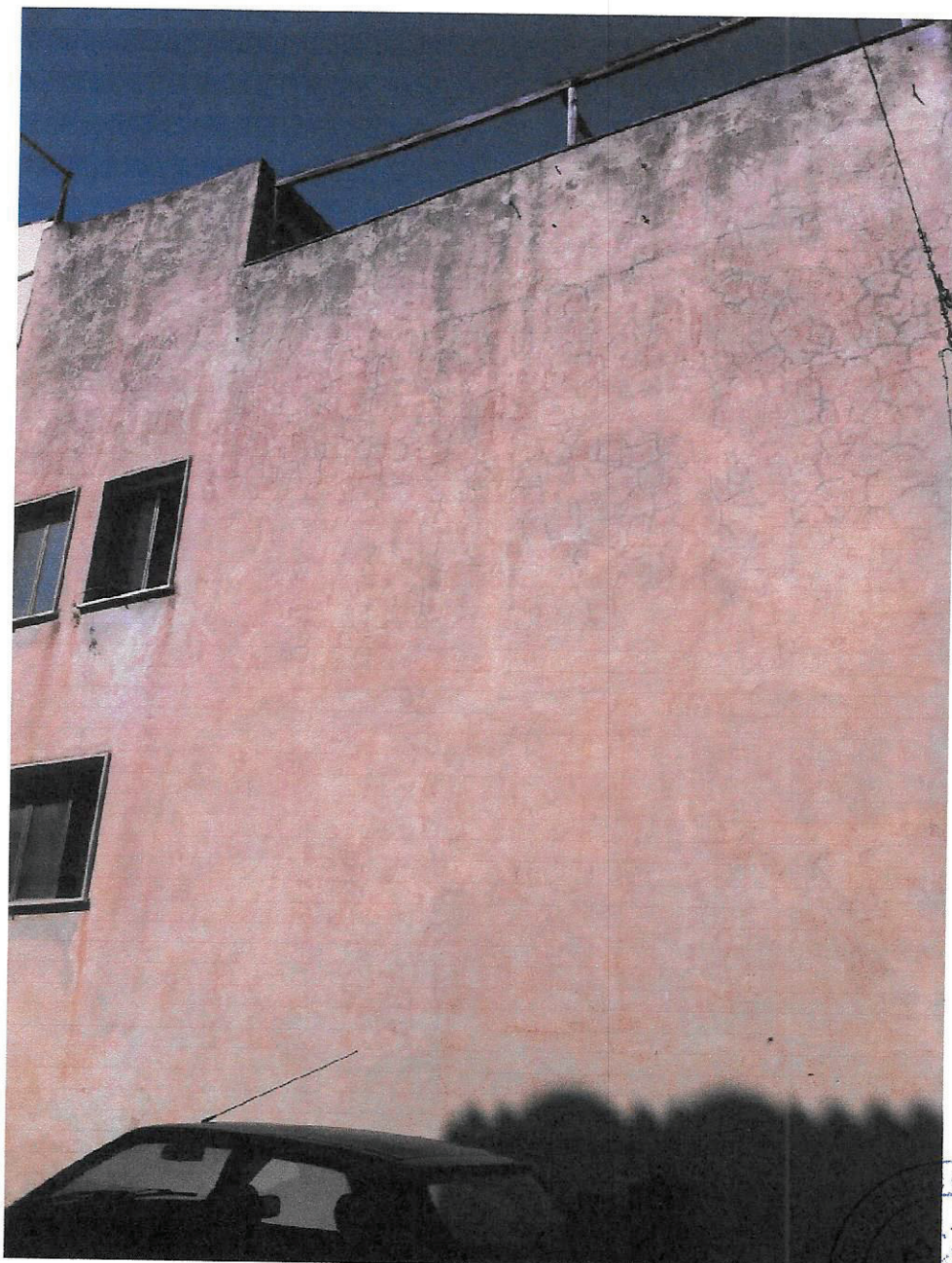


Foto 4 retro esterno





Foto 5 cucina piano T



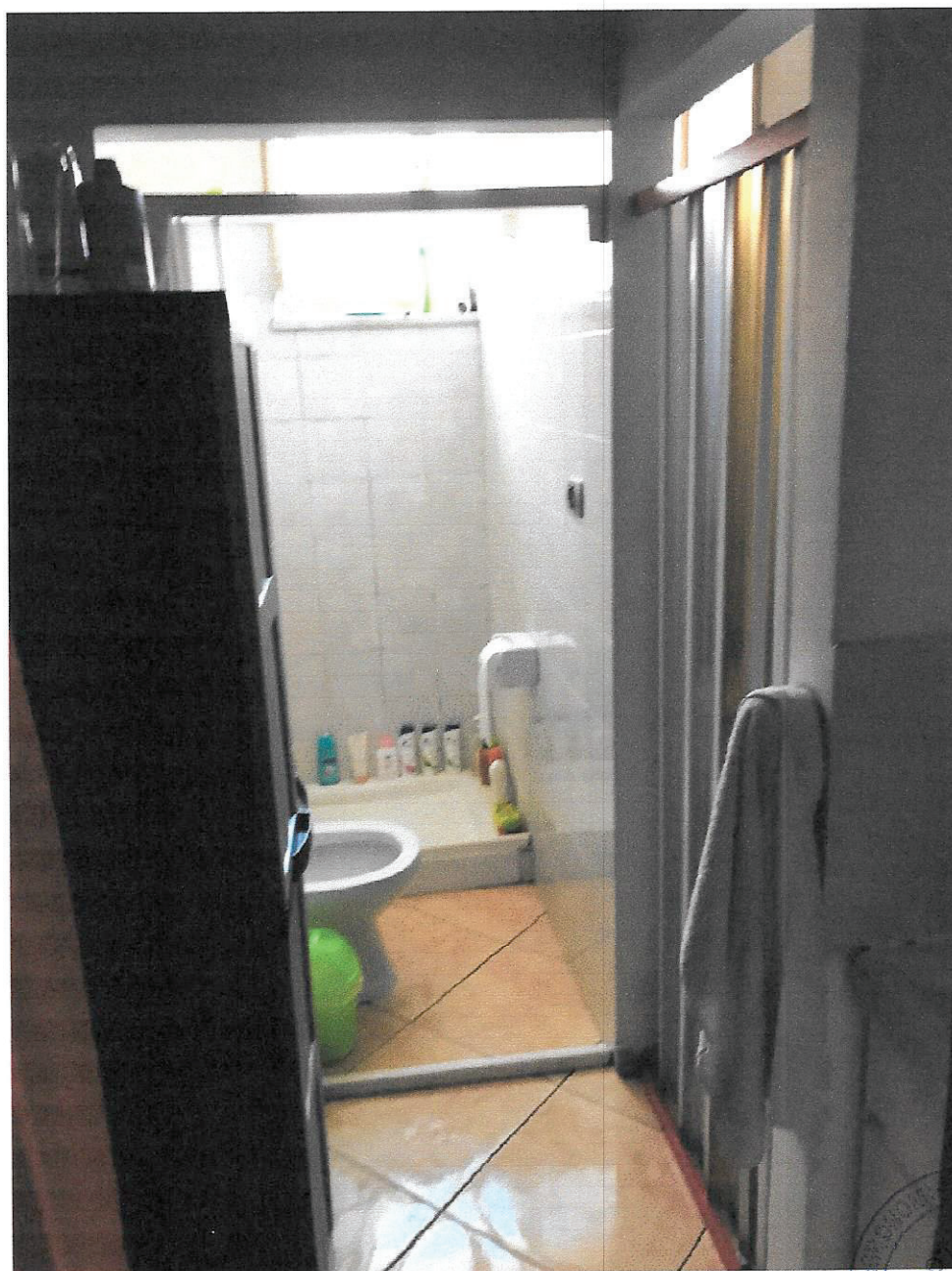


Foto 6 WC piano T





Foto 7 termocamino piano T





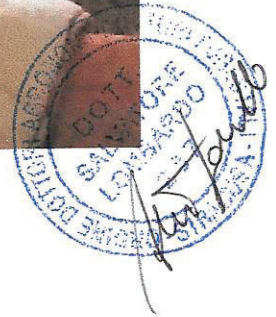
Foto 8 scala accesso 1^P

ARUBAPEC S.P.A. - ARUBAPEC S.P.A. - ARUBAPEC S.P.A.
DOTT. SALVATORE LOMBARDO
Salvatore Lombardo





Foto 9 camera



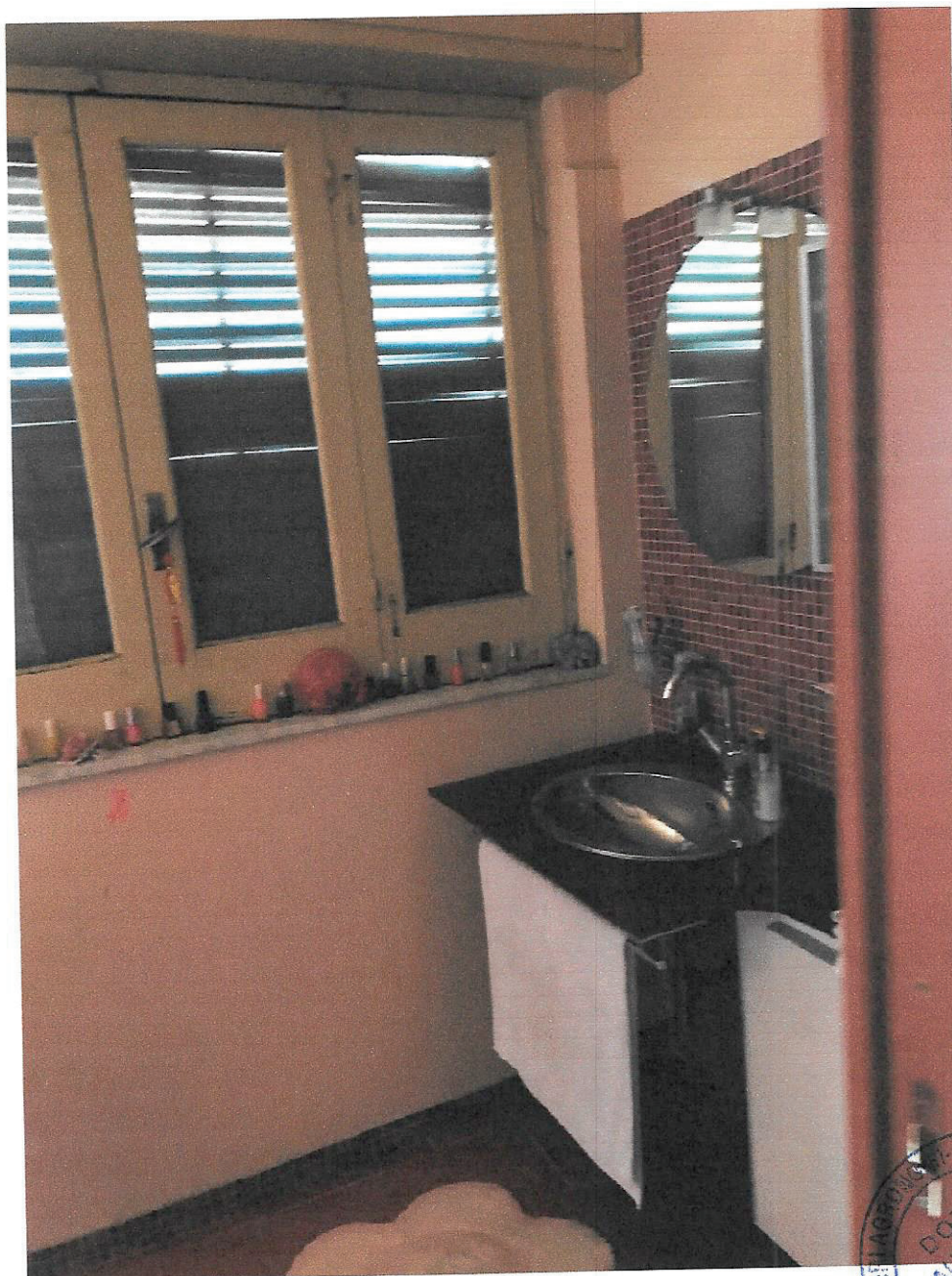


Foto 10 WC 1^piano





Foto 11 camera 1^P

Stampa circolare con testo illeggibile e firma manoscritta.



