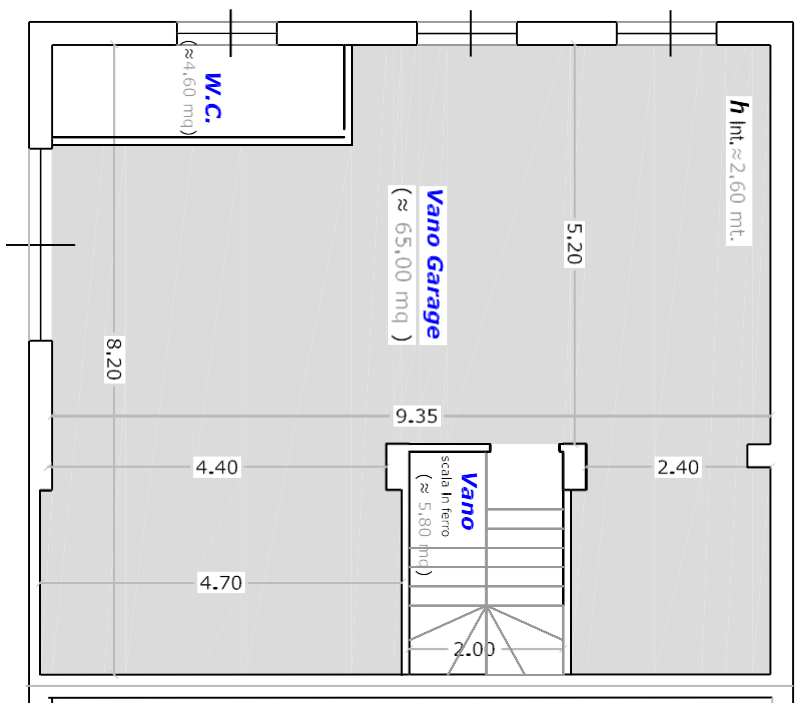
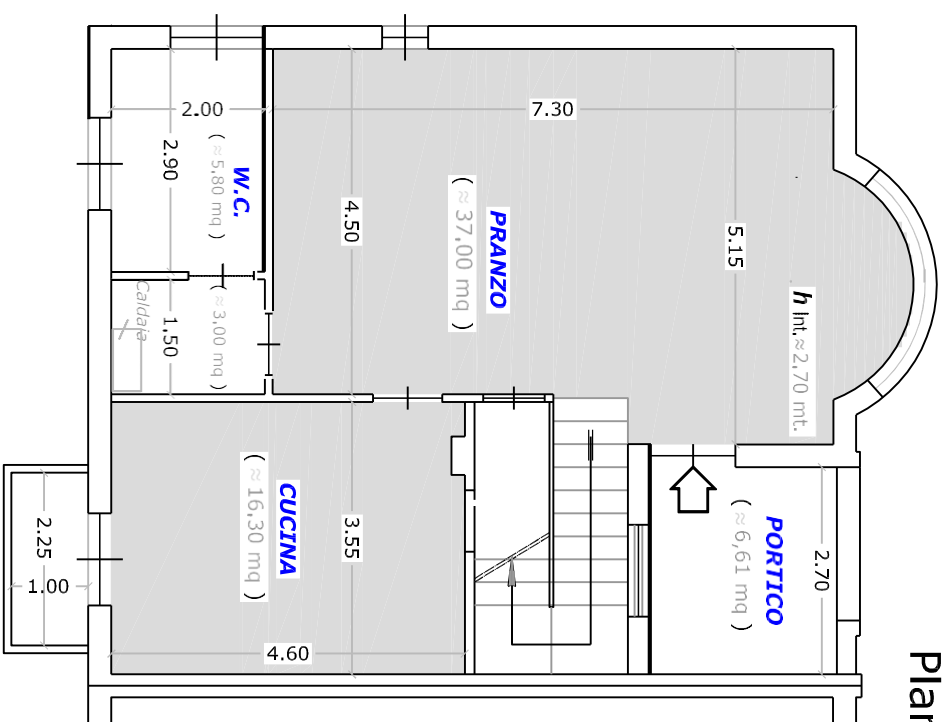


Plano Seminterrato



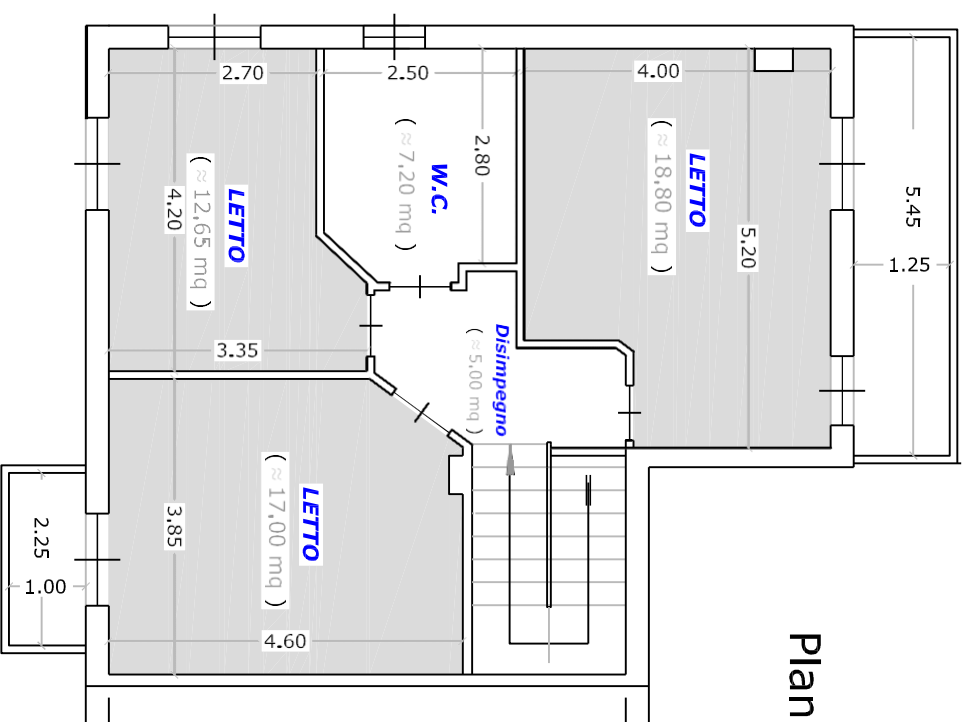
Plano Terra



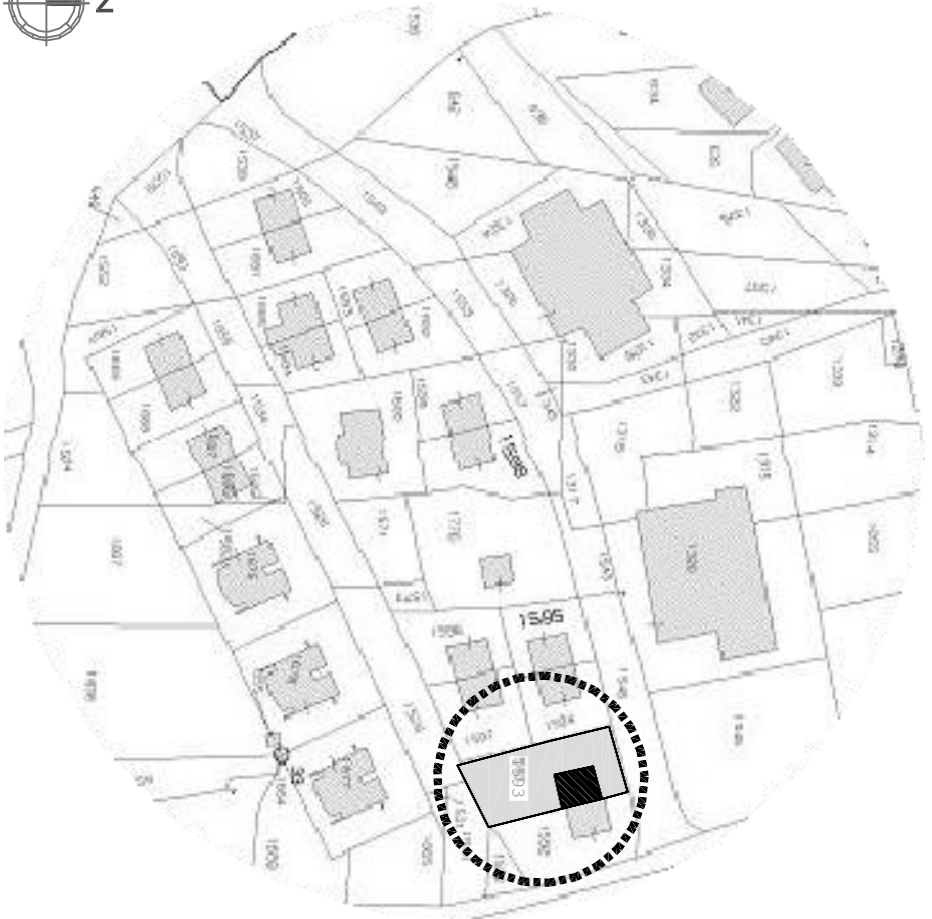
Coordinate Geografiche Astronomiche	
Latitudine Nord	N 41°.30383245
Longitudine Est	E 14°.88239765



Plano Primo



Superfici	
Utile TOTALE	≈ 822,95 mq
Convenzionale	≈ 283,93 mq



Tribunale Ordinario di Benevento
Sezione Esecuzioni Immobiliari
Procedimento
Ruolo Generale Esecuzioni Civili
n. 40/2010

Giudice di Esecuzione :
Dott. CUOCO Michele

CREDITORE procedente:
ITALFONDIARIO S.p.A.
DEBITORI Esecutati:

Laborati Grafici:

Scale **1:1100**
1:12000

Plante e Planimetria Catastale

unità immobiliare urbana
Fg. 36 P.lla **1593** sub. 2 e 3

Superfici Commerciali
Coord. te geogr. astronomiche



Via Francesco Flora 31, 82100 Benevento - tel./fax 0824.53561

26 aprile 2012

Il Tecnico
(Ing. Alberto Festa)

Studio Tecnico Ing. **Alberto Festa**