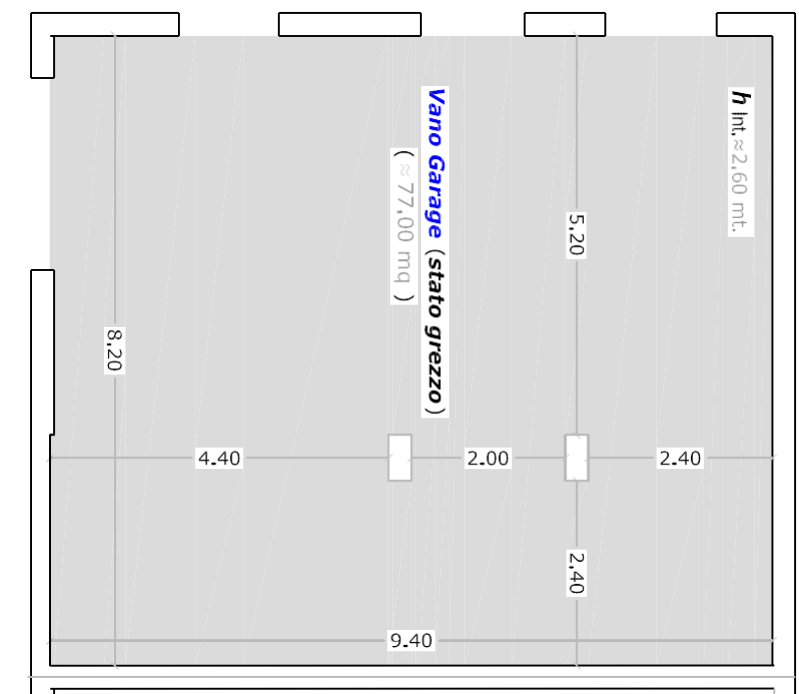
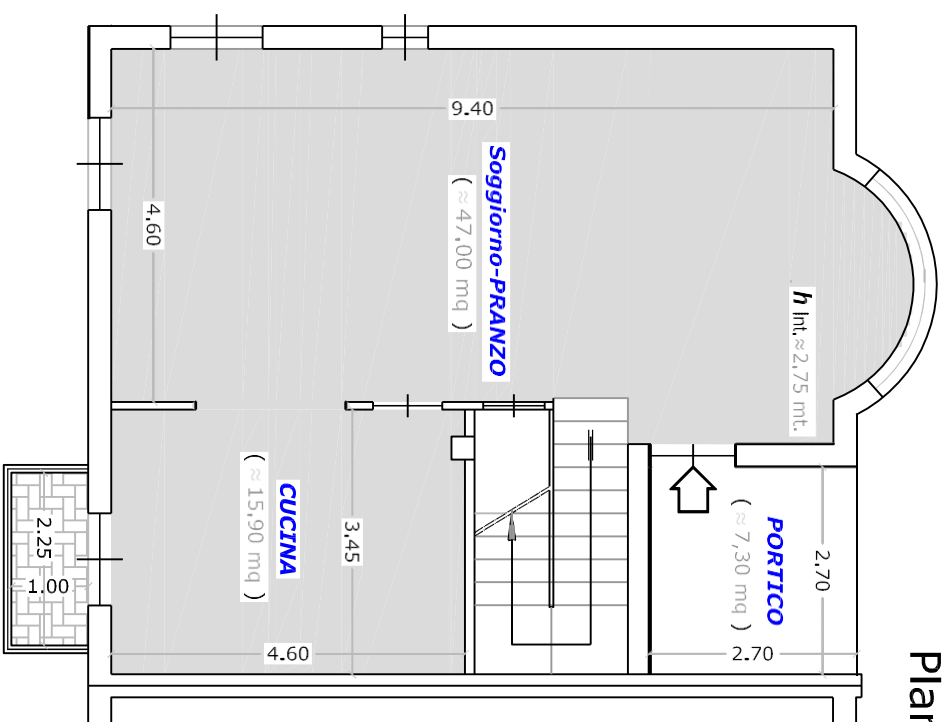


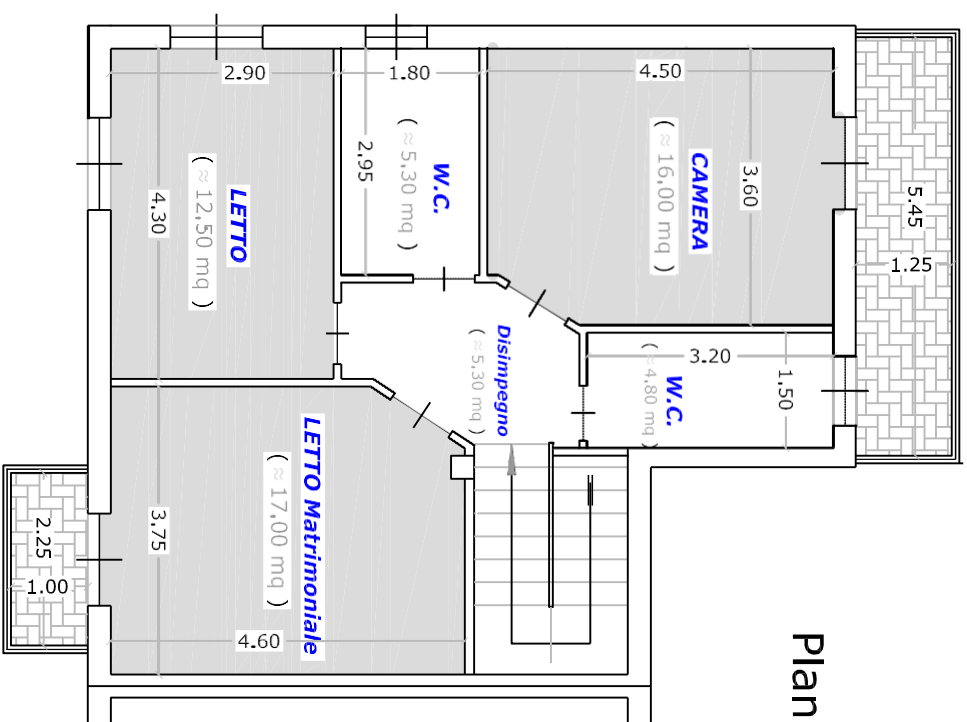
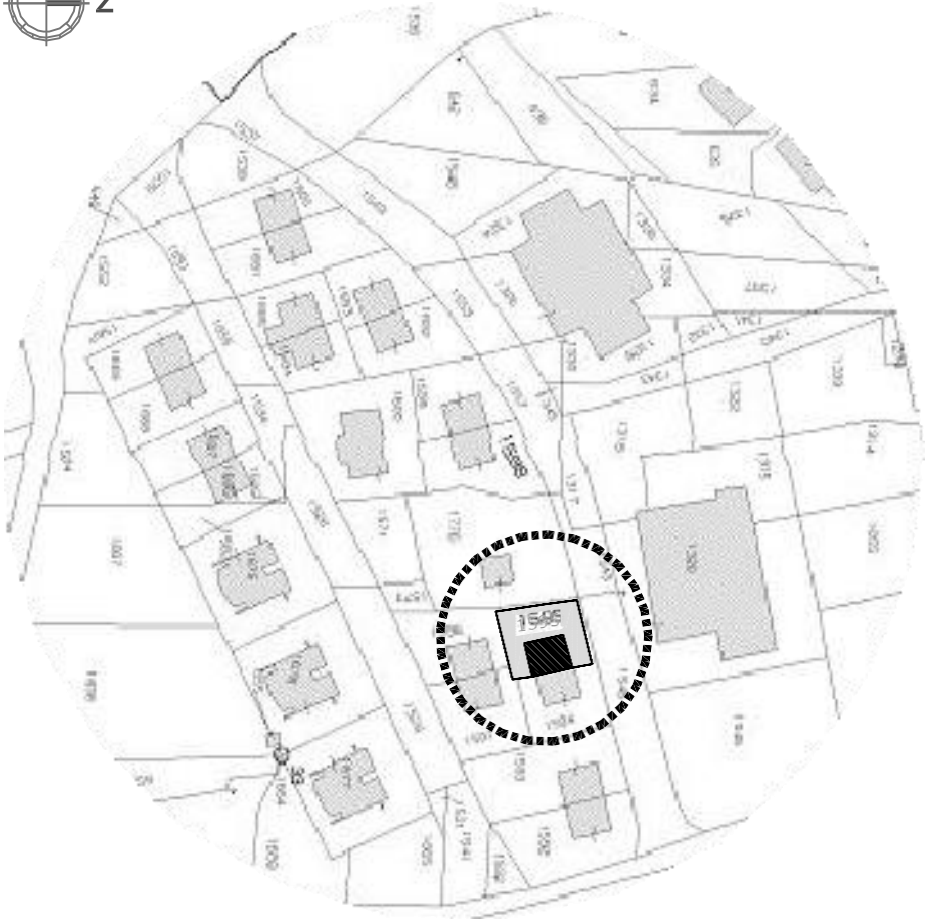
## Plano Seminterrato



## Plano Terra



Coordinate Geografiche Astronomiche	
Latitudine Nord	<b>N 41°.30375790</b>
Longitudine Est	<b>E 14°.88200605</b>



## Plano Primo

Superfici	
Utile TOTALE	≈ <b>506,10</b> mq
Commerciale	≈ <b>235,63</b> mq



Tribunale Ordinario di **BENEVENTO**  
Sezione Esecuzioni Immobiliari

Procedimento  
Ruolo Generale Esecuzioni Civili  
n. 40/2010

Giudice di Esecuzione :  
**Dott. CUOCO Michele**

CREDITORE procedente:  
**ITALFONDIARIO S.p.A.**  
DEBITORI Esecutati:

Laborati Grafici:

Scale **1:1100**  
**1:12000**

Plante e Planimetria Catastale

unità immobiliare urbana  
Fg. 36 P.lla **1595** sub. 2 e 3  
Superfici Commerciali  
Coord. te geogr. astronomiche



Via Francesco Flora 31, 82100 Benevento - tel./fax 0824.53561

26 aprile 2012

**Il Tecnico**  
( Ing. Alberto Festa )

Studio Tecnico Ing. **Alberto Festa**