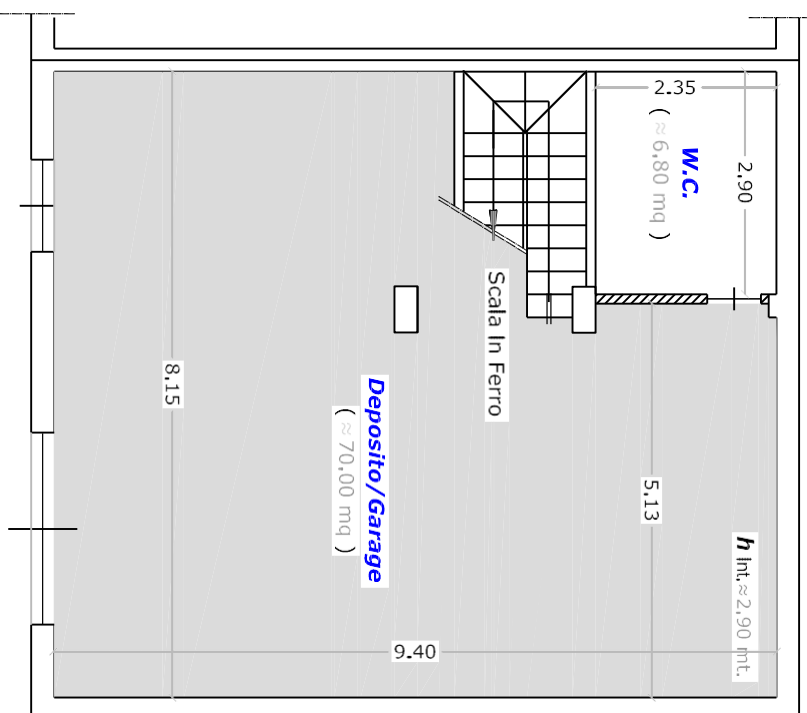
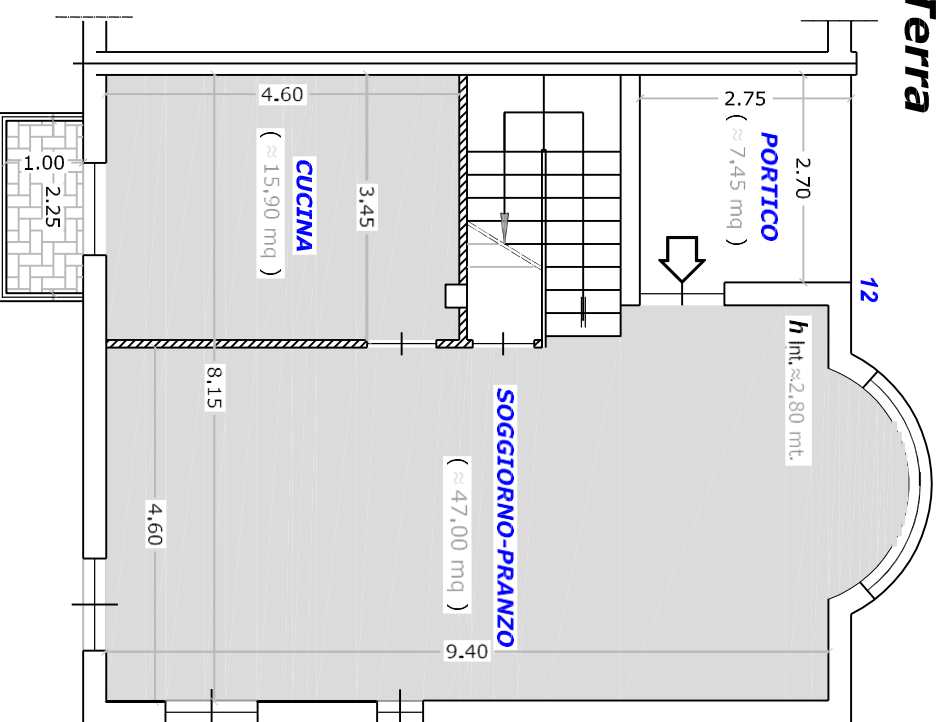


Plano Seminterrato

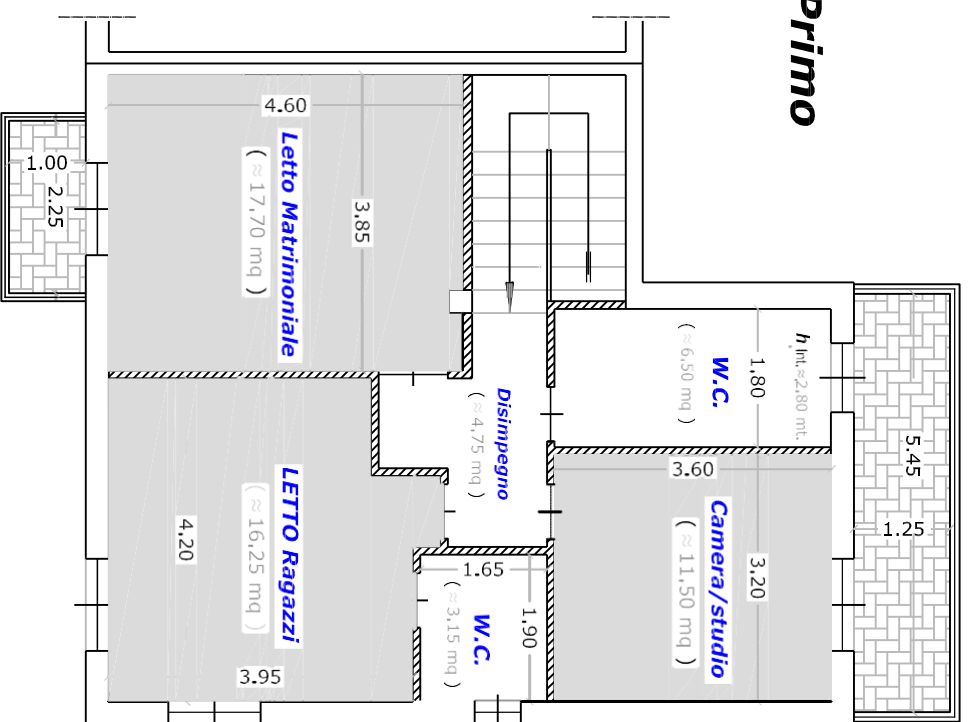


Plano Terra

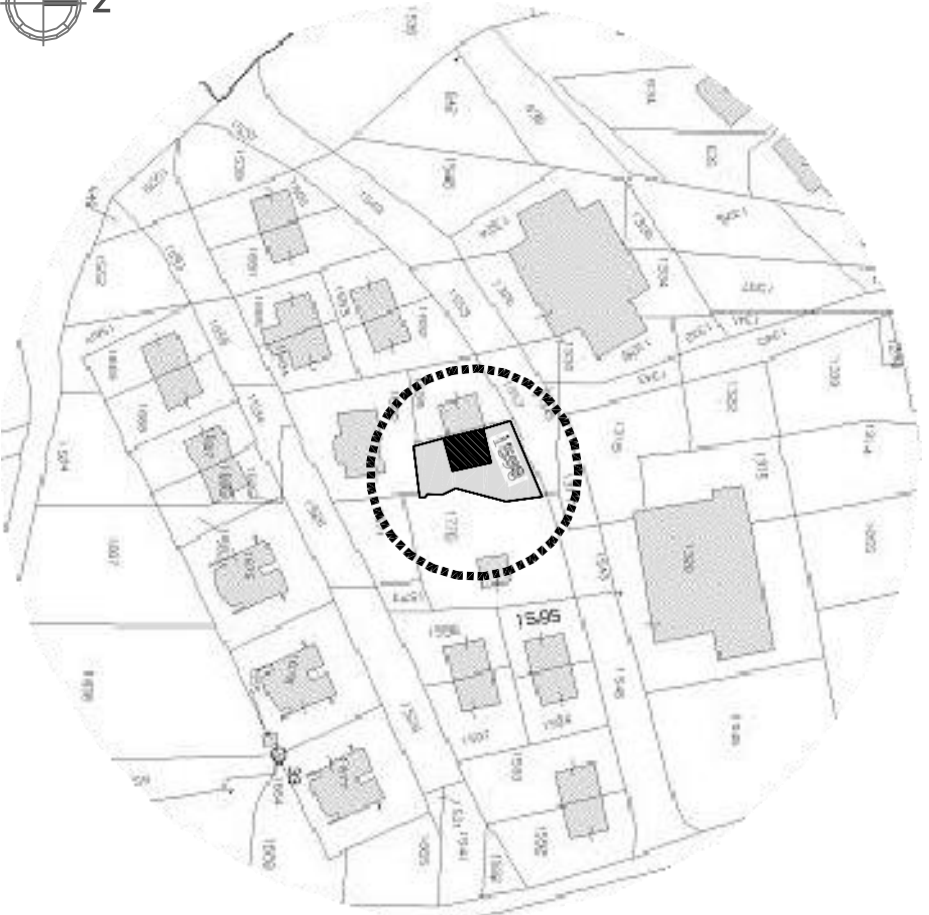


Coordinate Geografiche Astronomiche	
Latitudine Nord	N 41°.30358059
Longitudine Est	E 14°.88137305

Plano Primo



Superfici	
Utile TOTALE	≈ 587,35 mq
Commerciale	≈ 251,03 mq



Tribunale Ordinario di BENEVENTO
Sezione Esecuzioni Immobiliari
Procedimento
Ruolo Generale Esecuzioni Civili
n. 40/2010

Giudice di Esecuzione :
 Dott. CUOCO Michele

CREDITORE procedente:
 ITALFONDIARIO S.p.A.

DEBITORI Esecutati:

ITALFONDIARIO

Laborati Grafici:

Scale **1:1100**
 1:12000

Plante e Planimetria Catastale

unità immobiliare urbana
Fg. 36 P.lla **1598** sub. 2 e 3
via Sandro Pertini, 12
PAGO VEIANO (BN)

Superfici Commerciali
Coord. te geogr. astronomiche



Via Francesco Fiora 31, 82100 Benevento - tel./fax 0824.53561

26 aprile 2012

ti tecnico
(ing. Alberto Festa)

Studio Tecnico Ing. **Alberto Festa**