

# Rilievo fotografico LOTTO UNICO

Unità immobiliare sita nel Comune di Marigliano alla via Masseria Facile n°31

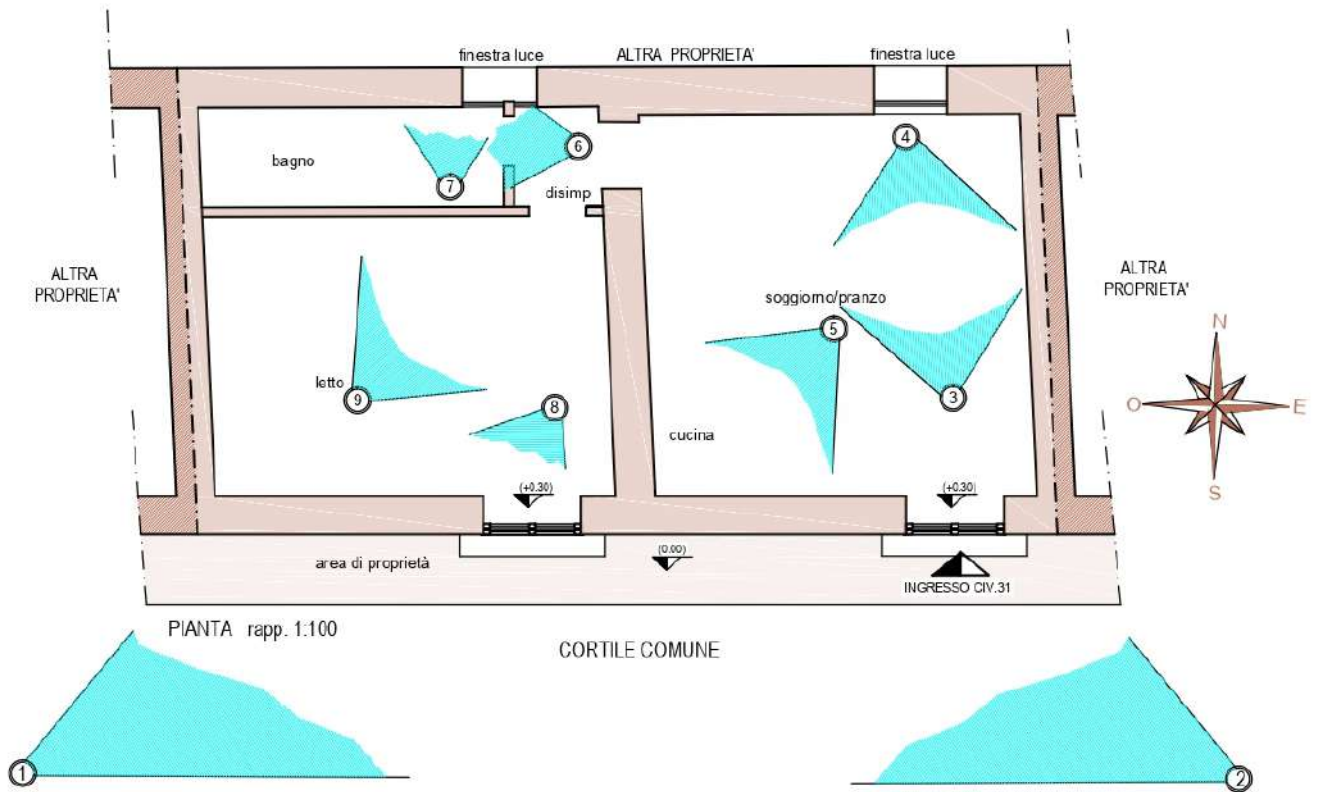
## Foto Inquadramento Aerea



# Rilievo fotografico LOTTO UNICO

Unità immobiliare sita nel Comune di Marigliano alla via Masseria Facile n°31

## PLANIMETRIA CON CONI OTTICI



Rilievo fotografico LOTTO UNICO  
Unità immobiliare sita nel Comune di Marigliano alla via Masseria Facile n°31

Foto n°1



Foto n°2



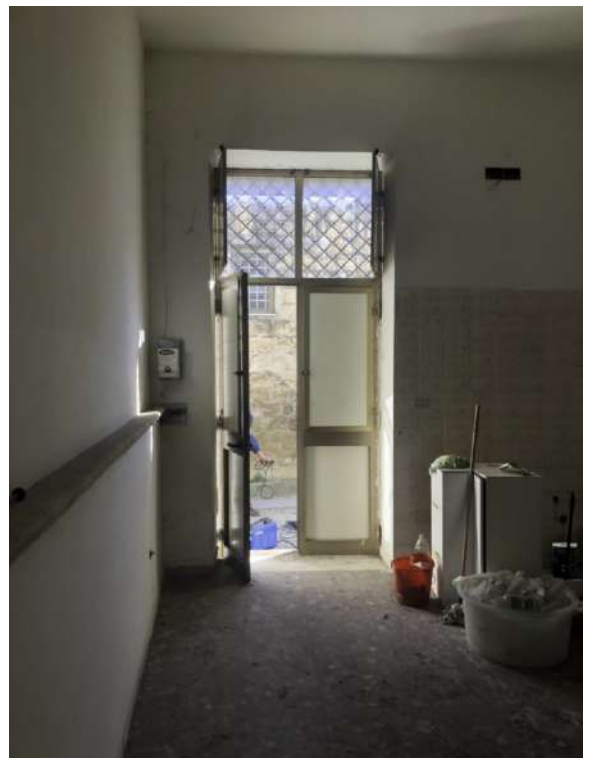
## Rilievo fotografico LOTTO UNICO

Unità immobiliare sita nel Comune di Marigliano alla via Masseria Facile n°31

Foto n°3



Foto n°4



# Rilievo fotografico LOTTO UNICO

Unità immobiliare sita nel Comune di Marigliano alla via Masseria Facile n°31

Foto n°5



Foto n°6



# Rilievo fotografico LOTTO UNICO

Unità immobiliare sita nel Comune di Marigliano alla via Masseria Facile n°31

Foto n° 7



Foto n°8



# Rilievo fotografico LOTTO UNICO

Unità immobiliare sita nel Comune di Marigliano alla via Masseria Facile n°31

Foto n° 9



Particolare interno foto n° 10



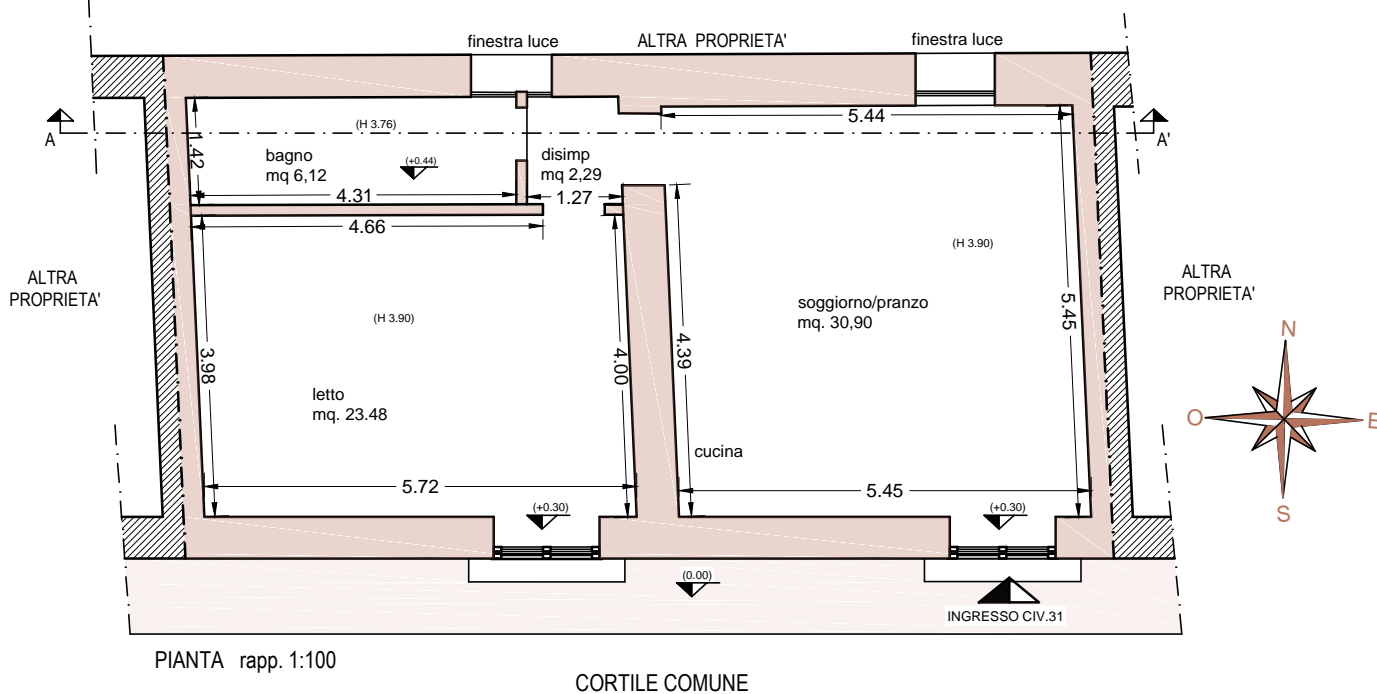
# GRAFICI DELLO STATO DEI LUOGHI AL 11.04.2022

## con riepilogo superficie utile e superficie non residenziale

Unità immobiliare sito in Marigliano alla via Masseria Facile n° 31\_  
 N.C.E.U. Foglio 26 Particella 223 abitazione

AMBIENTI interni	S.U.
Soggiorno / Pranzo/Cucina	(mq30,90)
Disimp.	(mq 2,29)
Bagno	(mq 6,12)
Letto	(mq 23,48)
<b>Totale (S.U.)</b>	<b>(mq 62,79 )</b>

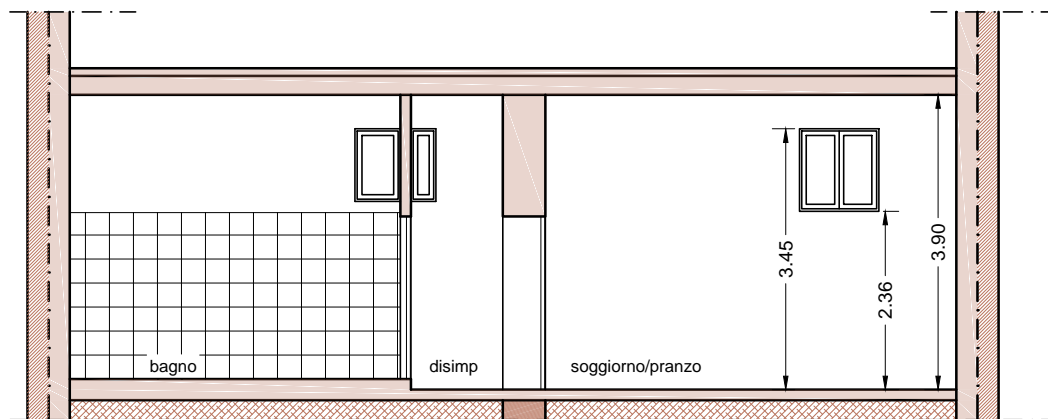
AMBIENTI esterni	S.N.R.
Lastrico solare	(mq 83,66)
<b>Totale (S.N.R.)</b>	<b>(mq 83,66 )</b>



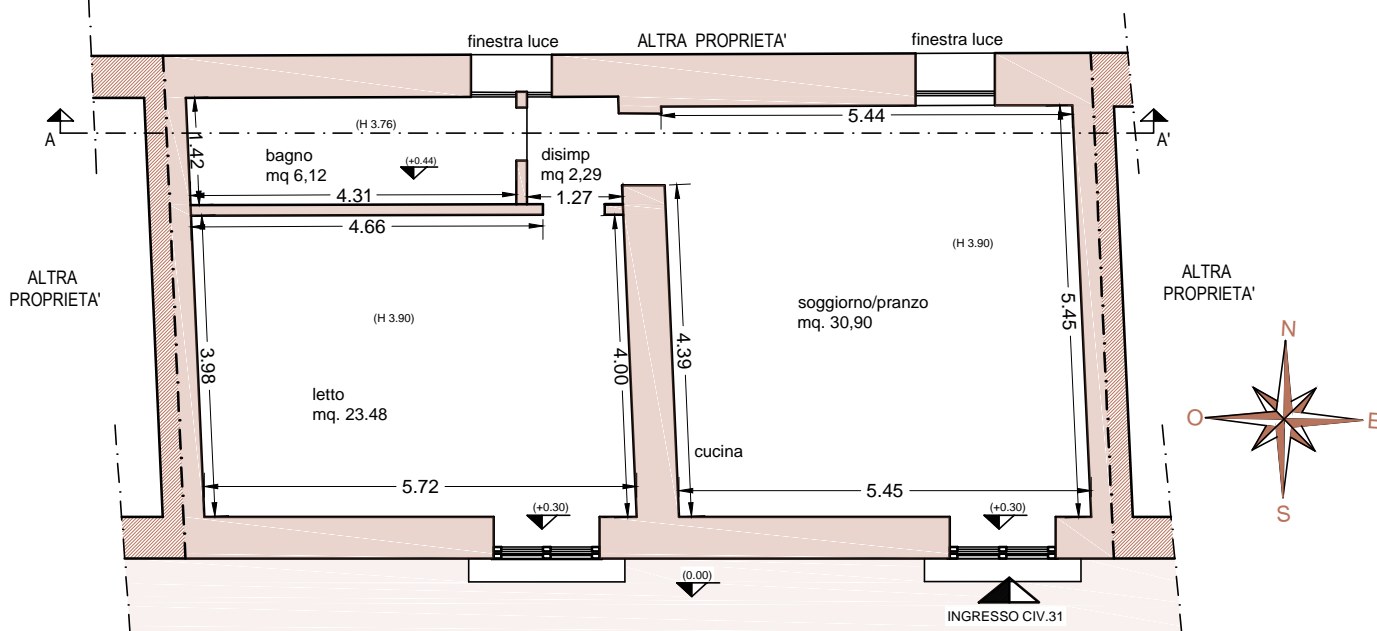


# GRAFICI DELLO STATO DEI LUOGHI AL 11.04.2022

Unità immobiliare sito in Marigliano alla via Masseria Facile n° 31\_  
 N.C.E.U. Foglio 26 Particella 223 abitazione

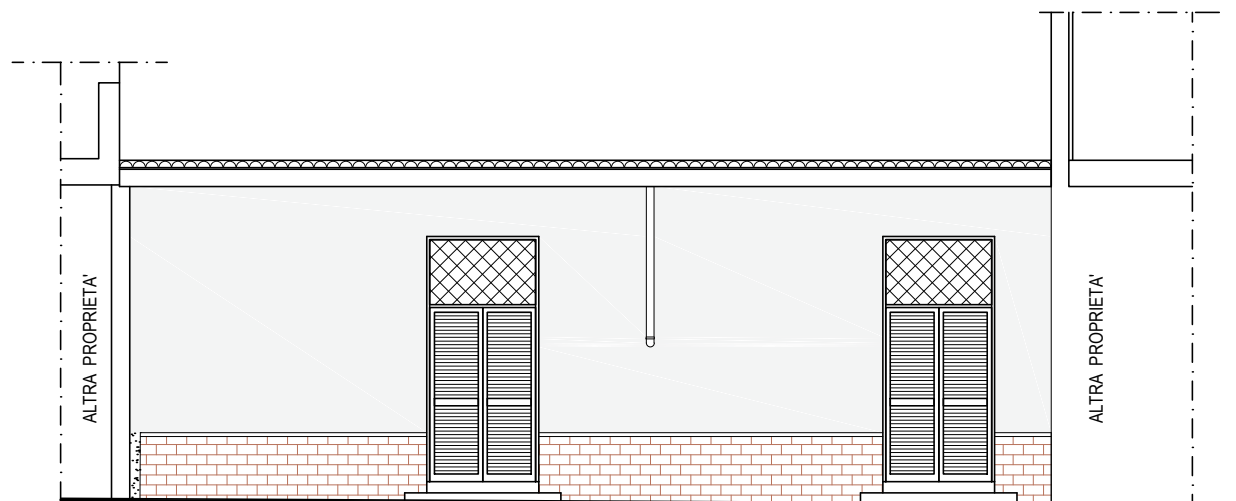


SEZIONE A-A' rapp. 1:100



PIANTA rapp. 1:100

CORTILE COMUNE



PROSPETTO SUD rapp. 1:100