
TRIBUNALE CIVILE DI PALMI
UFFICIO FALLIMENTARE

**PERIZIA ESTIMATIVA DEI BENI IMMOBILI
DI PROPRIETÀ DELLA SOCIETÀ**



FALLIMENTO – proc. n. 1/2008

RELAZIONE DI STIMA

IMMOBILE SITO NEL COMUNE DI GIOIA TAURO (RC)

ALLEGATO 1

DOCUMENTAZIONE FOTOGRAFICA

IMMOBILE SUB. 3
IMMOBILE DESTINATO AD ATTIVITÀ PRODUTTIVE



FOTO 1 – prospetto del piano terra



FOTO 2 – prospetto del piano terra



FOTO 3 – locale ex centrale termica



FOTO 4 – locale deposito



FOTO 5 – laboratorio attività produttive



FOTO 6 – laboratorio attività produttive



FOTO 7 – laboratorio attività produttive



FOTO 8 – laboratorio attività produttive

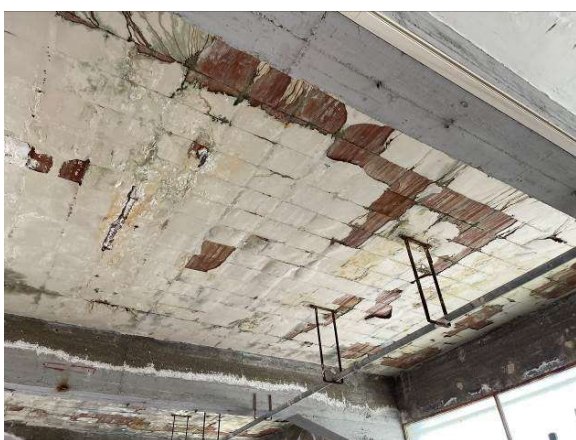


FOTO 9 – stato di degrado dei solai di copertura



FOTO 10 – laboratorio attività produttive



FOTO 11 – servizi igienici



FOTO 12 – servizi igienici



FOTO 13 – servizi igienici



FOTO 14 – locale spogliatoio

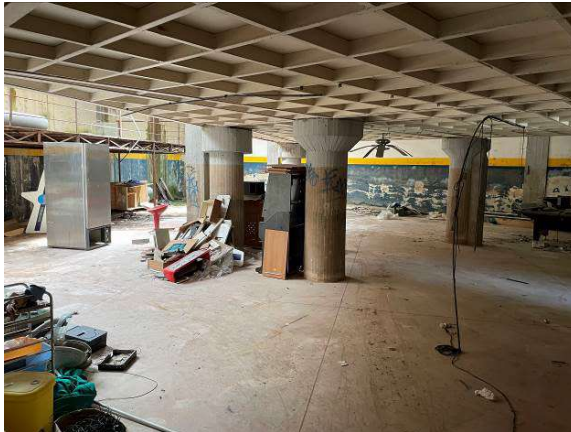


FOTO 15 – locale magazzino soppalcato



FOTO 16 – laboratorio attività produttive



FOTO 17 – locale magazzino



FOTO 18 – piccolo soppalco in acciaio



FOTO 19 – area soppalcata



FOTO 20 – area soppalcata



FOTO 21 – androne di accesso



FOTO 22 – locali uffici



FOTO 23 – locali uffici



FOTO 24 – copertura



FOTO 25 – copertura

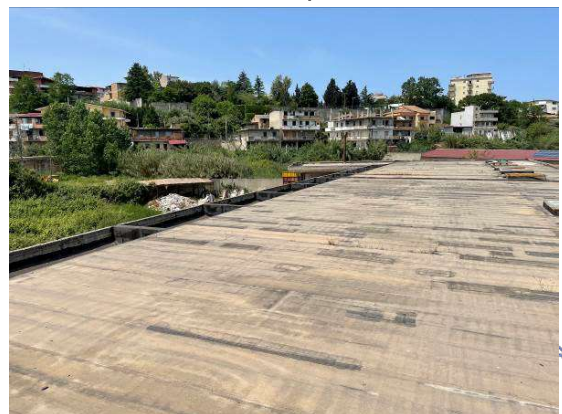


FOTO 26 – copertura

IMMOBILI SUB. 2 - 4 - 5
IMMOBILI A DESTINAZIONE RESIDENZIALE



Foto 27 - prospetto



Foto 28 - accesso



Foto 29 – vano scala



Foto 30 – vano scala

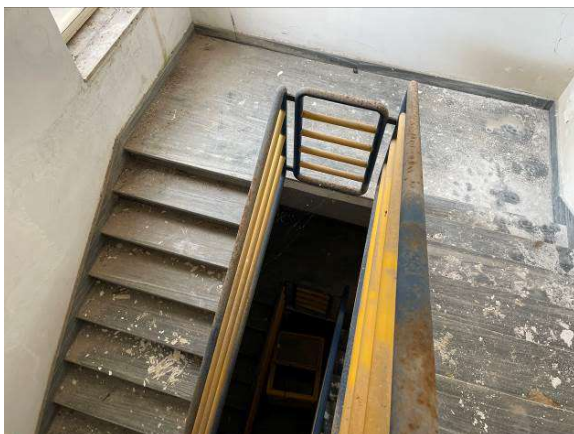


Foto 31 – vano scala

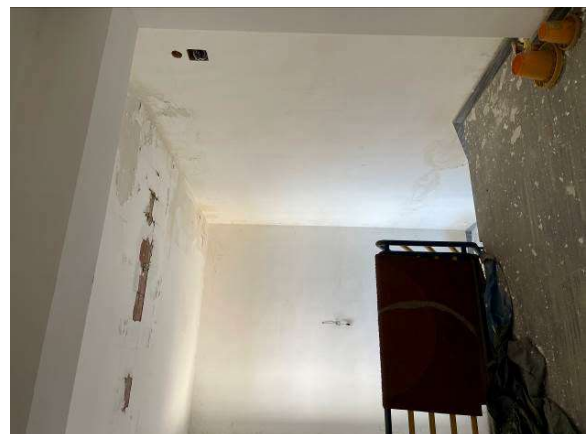


Foto 32 – vano scala

A handwritten signature in blue ink, likely belonging to Francesco Fasci, the technical consultant mentioned in the footer.

IMMOBILE SUB. 4



FOTO 33 – ingresso soggiorno



FOTO 34 – ingresso soggiorno



FOTO 35 – veranda



FOTO 36 – camera



FOTO 37 – camera



FOTO 38 – bagno



FOTO 39 – camera



FOTO 40 – disimpegno

IMMOBILE SUB. 5



FOTO 41 – ingresso soggiorno



FOTO 42 – ingresso soggiorno

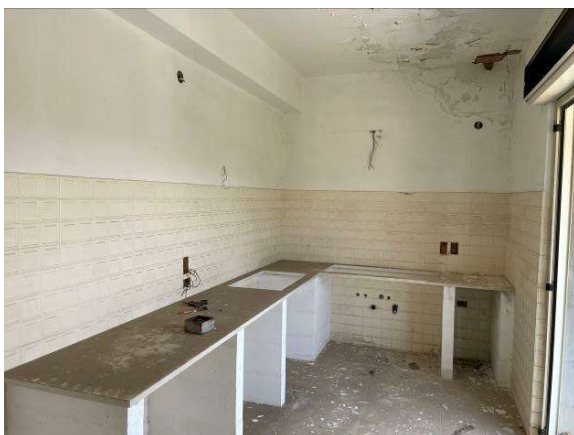


FOTO 43 – angolo cucina



FOTO 44 – camera



FOTO 45 – bagno



FOTO 46 – disimpegno



FOTO 47 – camera



FOTO 48 – camera

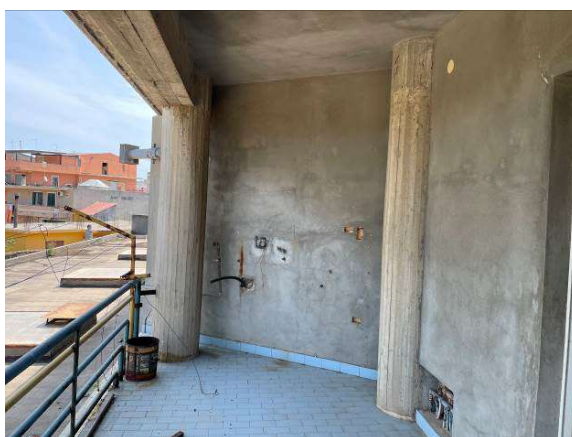


Foto 49 – veranda

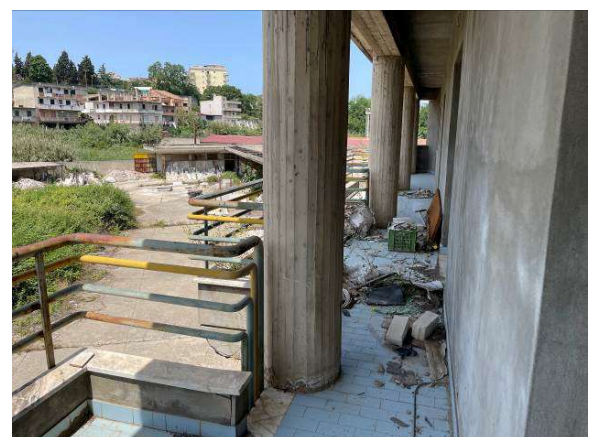


Foto 50 – balcone

CORTE ESTERNA SUB. 1



Foto 51 – vista dall'alto

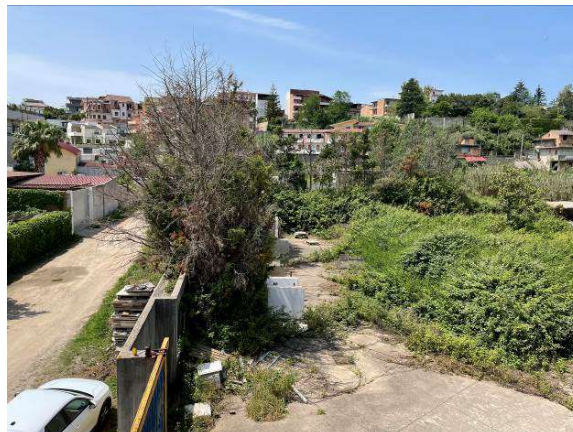


Foto 52 – vista dall'alto



Foto 52



Foto 53



Foto 54 – cancelli di accesso



Foto 55 – tettoia

RUDERE IN C.A.



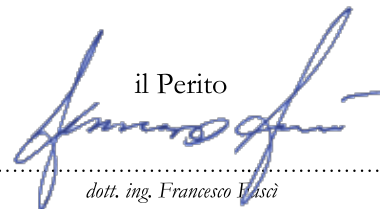
Foto 56



Foto 57

Reggio Calabria, 22 novembre 2023

il Perito



dott. ing. Francesco Fasci

