

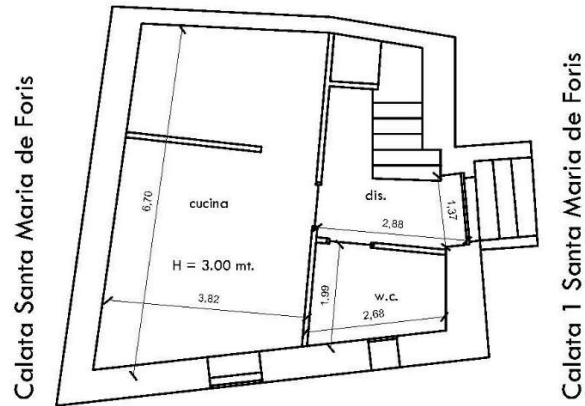
della calata. L'unità è praticamente un ambiente unico di superficie interna complessiva di mq 87,50 lordi.

Ai fini della conoscenza della disposizione dei vari ambienti, si riporta il rilievo grafico dello stato di fatto (in allegato lo stesso rilievo è riprodotto in scala 1:100).

A. APPARTAMENTO INGRESSO 11-13

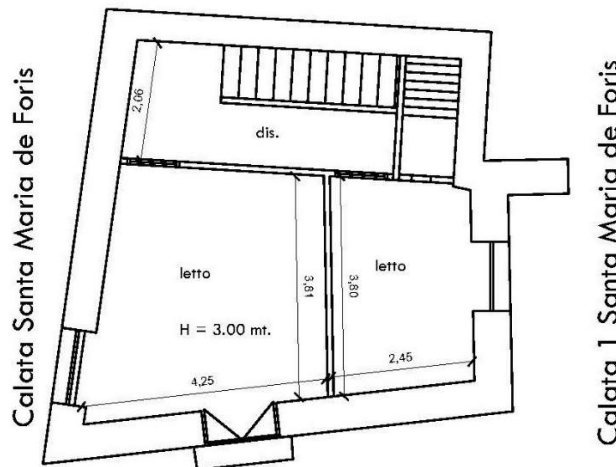
Piano 1

prop. aliena



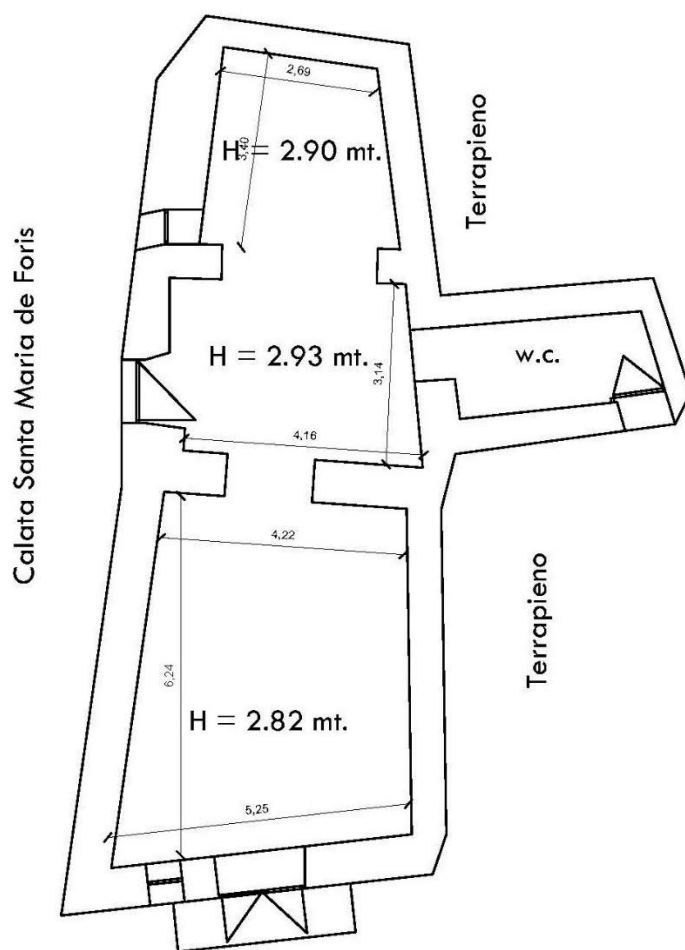
Calata Santa Maria de Foris

Piano 2



Calata Santa Maria de Foris

B. APPARTAMENTO INGRESSO 15



Calata Santa Maria de Foris

L'unità del lotto 2 risulta discretamente luminoso, in quanto tutte le stanze sono dotate di ampie finestre verso Sud-Ovest e Sud-Est, con affaccio sulla Calata e sulla piazzetta. L'altezza interna è di ml. 3.00 sia al primo che al secondo piano.

L'unità del lotto 1 è dotata di un finestrino ed una porta sulla vianella laterale e di una porta sulla piazzetta. L'ambiente risulta scarsamente illuminato e per niente arieggiato, nonostante l'altezza interna media di ml. 2.90.

A parere dello scrivente, la distribuzione interna degli ambienti appare pressoché obbligata rispetto alla conformazione del palazzetto.

I locali che costituiscono l'appartamento sono rifiniti con materiali di basso valore commerciale e si presentano in pessime condizioni di conservazione, coerenti con lo stato di abbandono in cui versano.