

**ALLEGATO 3**



FOTO 1-3 VISTE DELL'EDIFICIO E DELL'APPARTAMENTO DALLA STRADA.



FOTO 4 VISTE DELL'EDIFICIO E DELL'APPARTAMENTO DAL VIALE POSTICO COMUNE.



FOTO 5 VISTA DELLA SCALA ESTERNA E DEL PORTONE DI INGRESSO ALL'EDIFICIO ED AL BLOCCO SCALA CHE DISIMPEGNA GLI ALLOGGI AI PIANI SUPERIORI.

FOTO 6 VISTA DEL PIANEROTTOLO DI SBARCO DELLA SCALA COMUNE. SULLA DESTRA LA PORTA DI INGRESSO DELL'APPARTAMENTO.

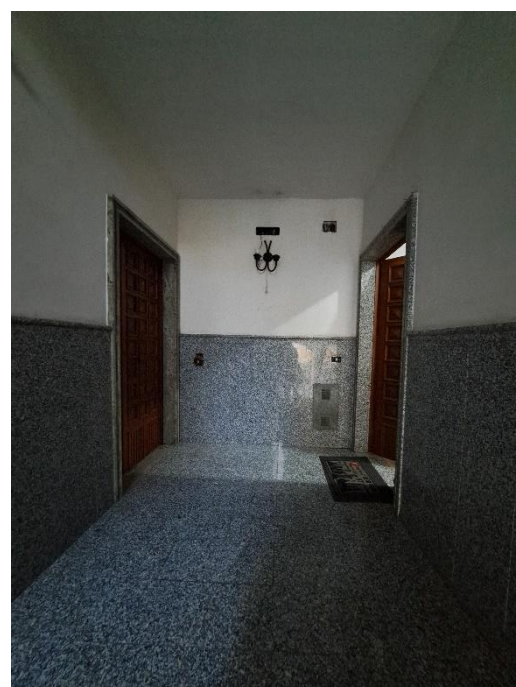


FOTO 7-9 VISTE DEGLI INTERNI DELL'APPARTAMENTO. LA ZONA INGRESSO ED IL DISIMPEGNO.





FOTO 10-12 VISTE DELLA CAMERA POSTA SULLA SINISTRA DELL'INGRESSO.

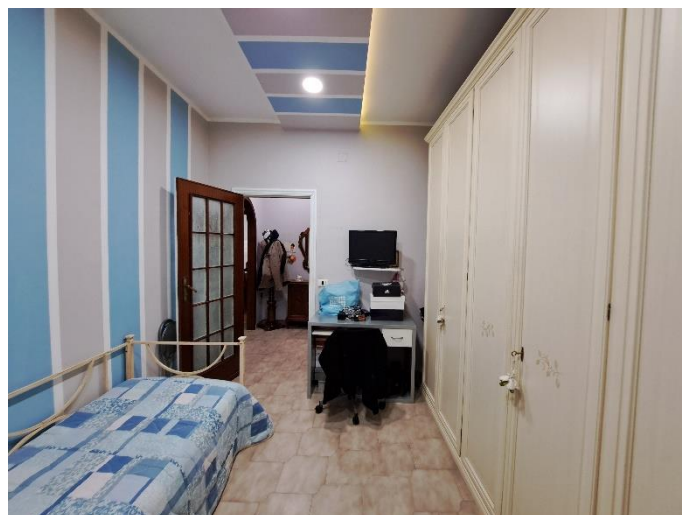




FOTO 13-15 VISTE DELLA CUCINA, POSTA SULLA DESTRA DEL DISIMPEGNO, CON AFFACCIO SUL TERRAZZO A LIVELLO.



FOTO 16-17 VISTE DEL BAGNO.



FOTO 18 VISTA DEL DISIMPEGNO CON LA CAMERA DA LETTO MATRIMONIALE SUL FONDO.





FOTO 19-21 VISTE DELLA CAMERA DA LETTO MATRIMONIALE.







FOTO 22-24 VISTE DEL SOGGIORNO CON AFFACCIO SUL TERRAZZO A LIVELLO.





FOTO 25-27 VISTE DEL TERRAZZO A LIVELLO.

