

TRIBUNALE DI VELLETRI

ESECUZIONE IMMOBILIARE RGE 252/2023

Immobile sito in Ardea Via Del Sempione n.33 int.3.



FOTO 1 INGRESSO ALLA PROPRIETA'





FOTO 2 VISTA ESTERNA

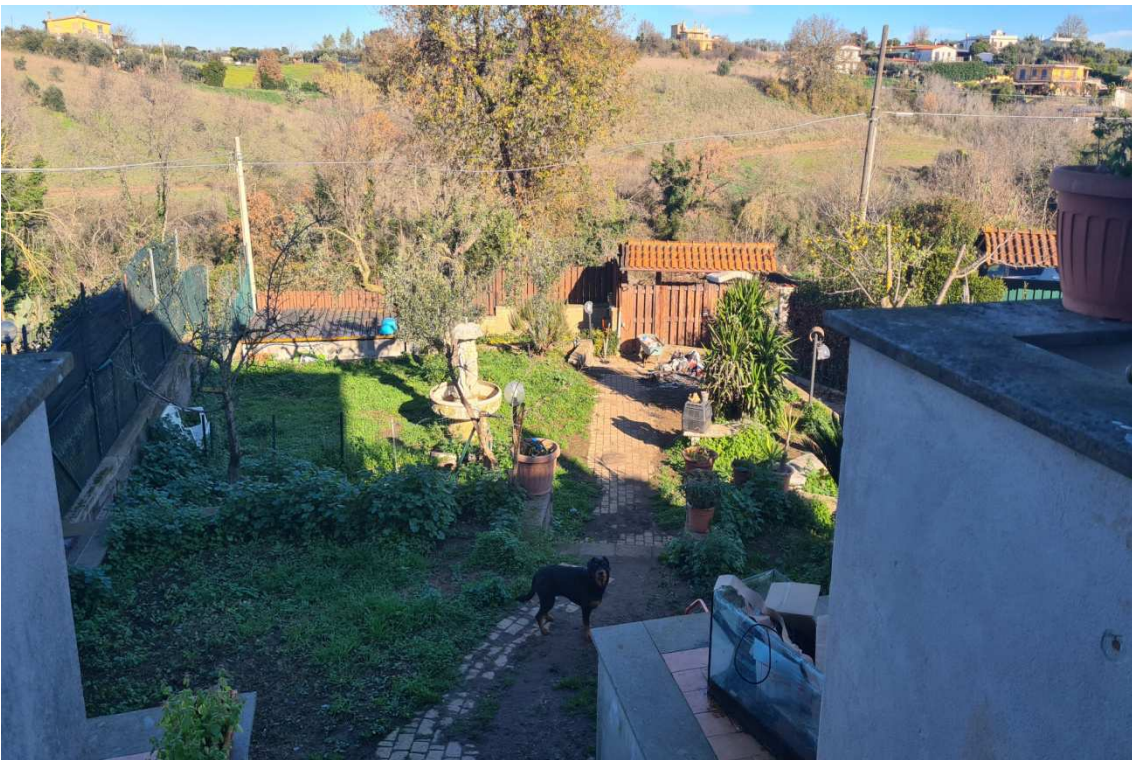


FOTO 3 VISTA ESTERNA





FOTO 4 VISTA ESTERNA



FOTO 5 VISTA ESTERNA





FOTO 6 VISTA ESTERNA FABBRICATO



FOTO 7 VISTA ESTERNA FABBRICATO





FOTO 8 VISTA ESTERNA FABBRICATO



FOTO 9 VISTA ESTERNA FABBRICATO





FOTO 10 VISTA PORTICO



FOTO 11 VISTA PORTICO





FOTO 12 VISTA ESTERNA

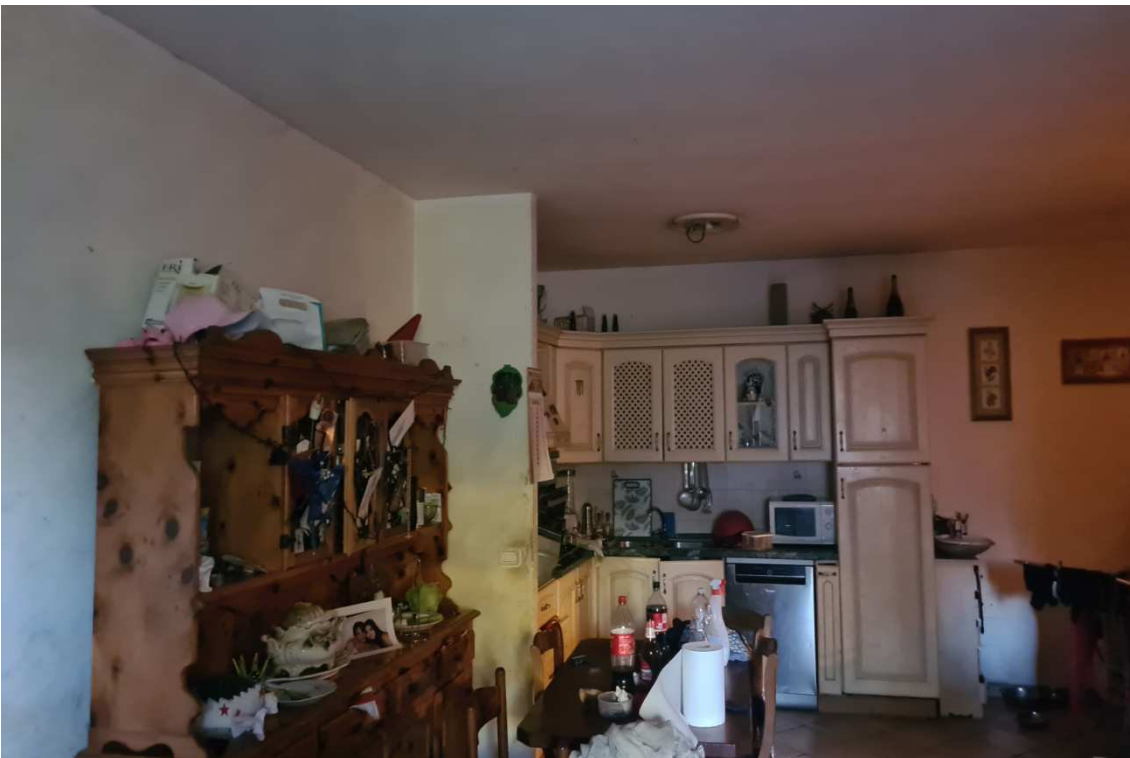


FOTO 13 VISTA INTERNA PIANO S1





FOTO 14 VISTA INTERNA PIANO S1





FOTO 15 VISTA INTERNA PIANO S1





FOTO 16 VISTA INTERNA PIANO S1





FOTO 17 VISTA INTERNA PIANO S1



FOTO 18 VISTA INTERNA PIANO S1





FOTO 19 VISTA INTERNA PIANO S1

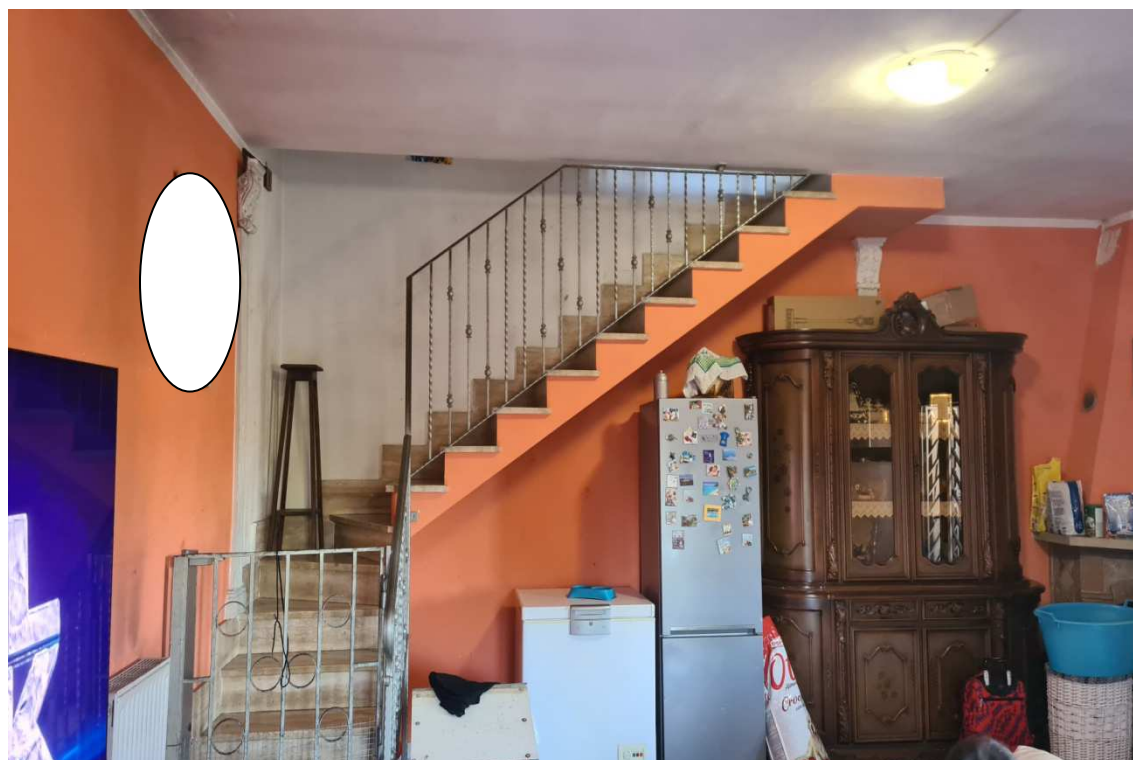


FOTO 20 VISTA INTERNA PIANO TERRA





FOTO 21 VISTA INTERNA PIANO TERRA

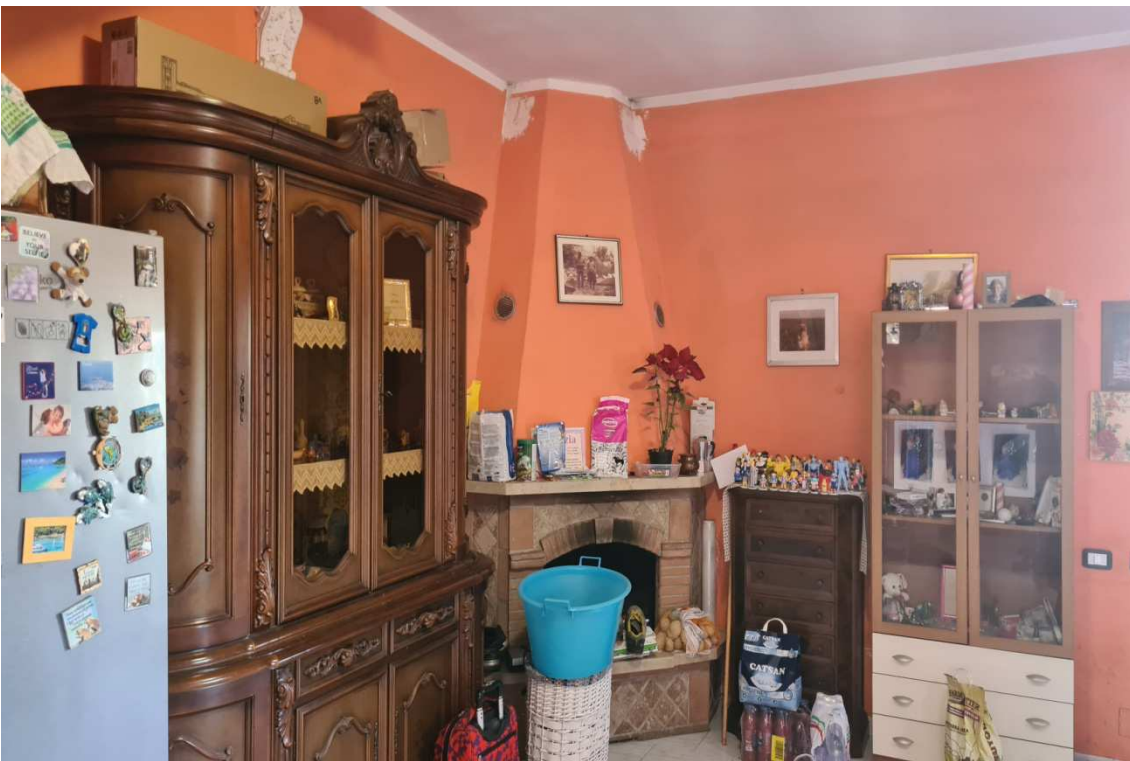


FOTO 22 VISTA INTERNA PIANO TERRA





FOTO 23 VISTA CAMERA LETTO 1 PIANO PRIMO





FOTO 24 VISTA DISIMPEGNO PIANO 1°





FOTO 25 VISTA CAMERA LETTO 2 PIANO 1°

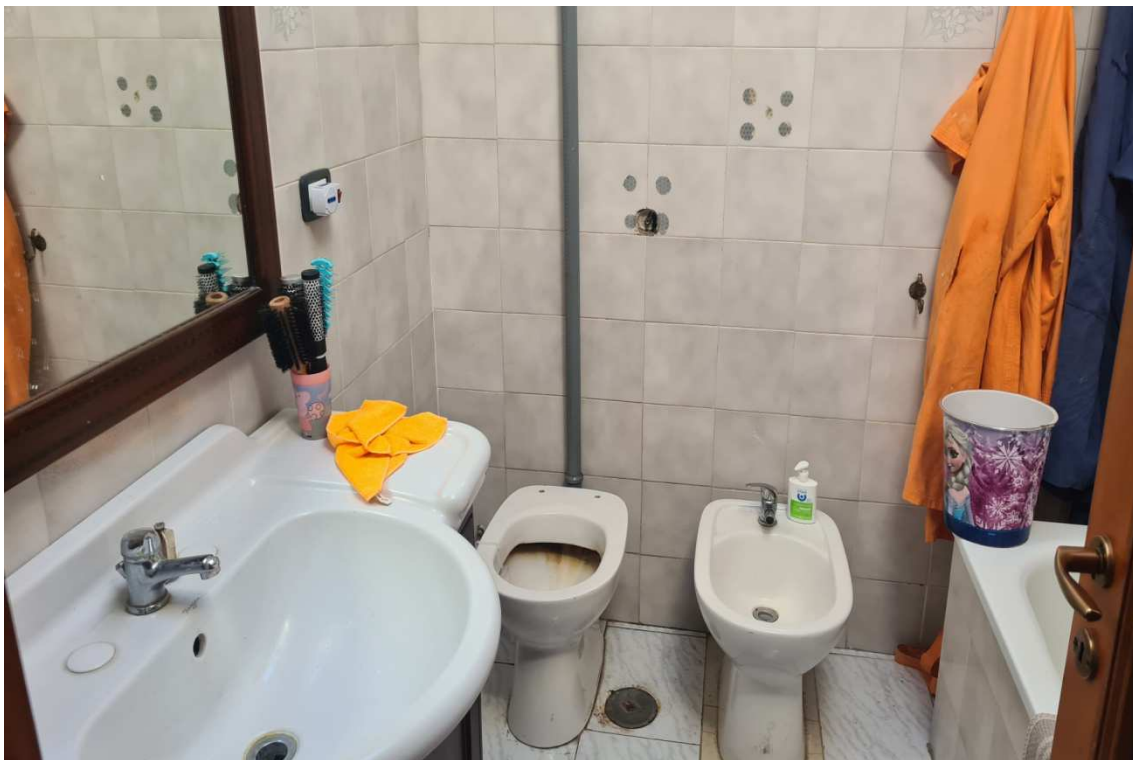


FOTO 26 VISTA WC PIANO 1°





FOTO 27 CISTA WC PIANO 1°



FOTO 28 VISTA CAMERA LETTO 3 MATRIMONIALE





FOTO 28 VISTA CAMERA LETTO 3 MATRIMONIALE

