

DOCUMENTAZIONE FOTOGRAFICA



1. Il complesso residenziale



2. ingresso comune da Via Mazzini



3. Il retro



4. Il fronte Sud



5 - 6. Il fronte principale e i due fronti laterali





7. La corte comune e la tettoia



8. L'immobile visto dalla strada



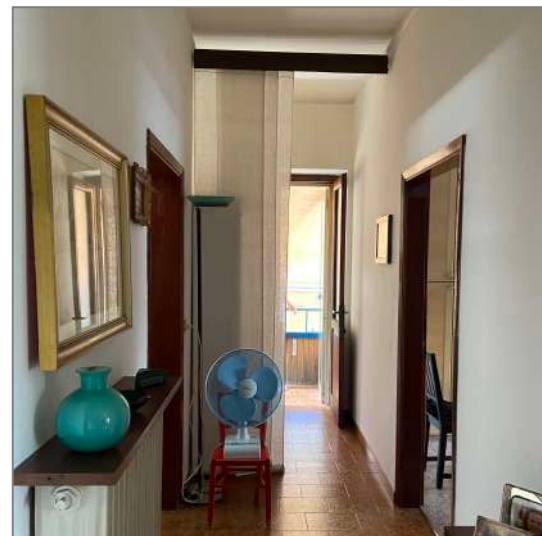
9. Ingresso e scala comune



10. L'ingresso all'appartamento

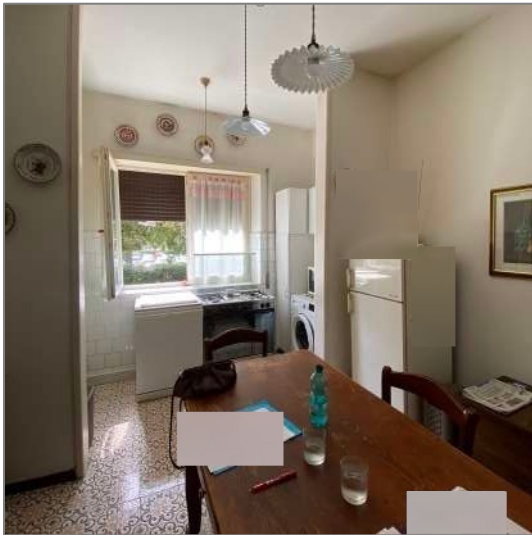


11. Ingresso



12. Corridoio di ingresso

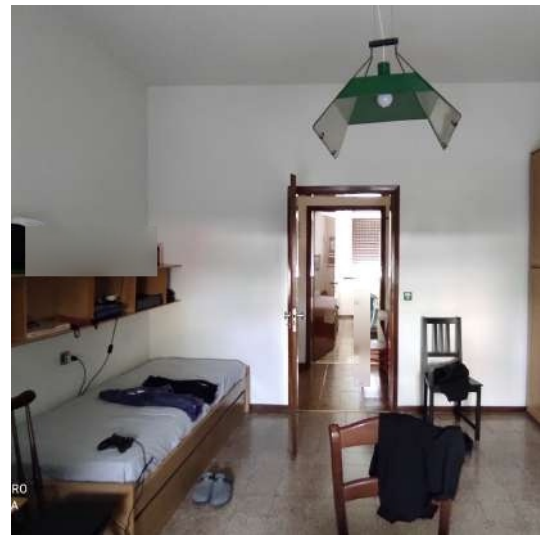




13. Cucina pranzo



14. Camera



15 - 16. Camera

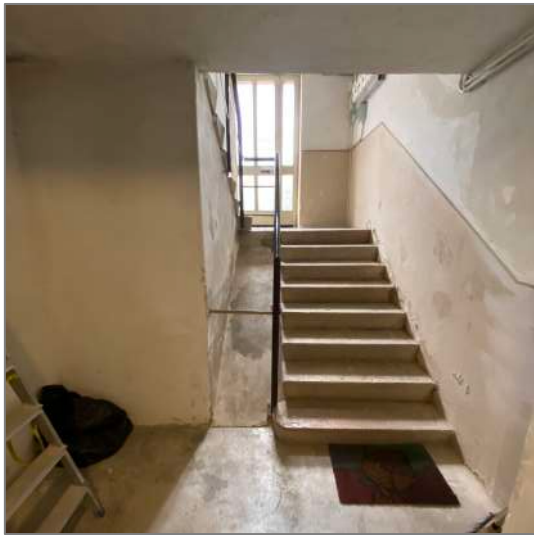


17. Soggiorno



18. Veranda





19 - 20. Scala e vani comuni nel seminterrato



21 - 22. Cantina subalterno 4 (non pignorata)



23. Caldaia e scaldacqua sanitaria (subalterno 4)



24. Corpo radiante a parete





25 - 26. Bagno finestrato



27. Contatore gas metano



28. Contatori acqua

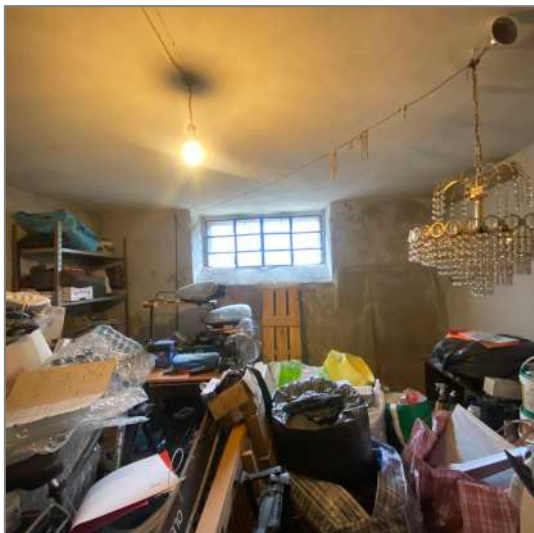


29. Caldaia e scaldacqua (subalterno 4)



30. Contatori energia elettrica





31. La cantina pignorata (subalterno 2)



32. La tubazione collegata alla cantina del subalterno 4



33. La tubazione - tratto nel vano comune



34. La tubazione - tratto nel corridoio



35. La tubazione - arrivo nella cantina in uso all'Esecutato



36. Colonna di scarico nella cantina in uso all'Esecutato

