

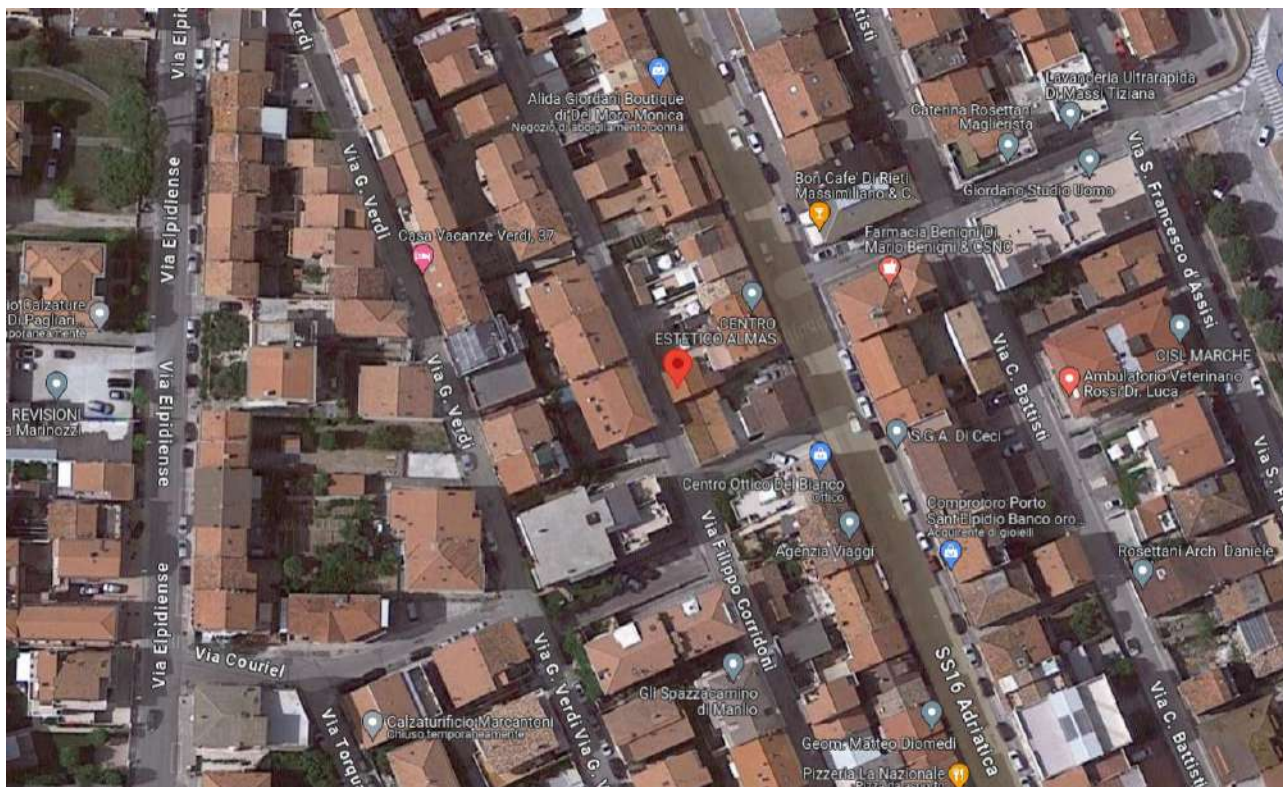
# TRIBUNALE ORDINARIO DI FERMO

Ufficio Esecuzioni Immobiliari

## Esecuzione Immobiliare n.155/2022

### ALLEGATO N. 02 RILIEVO FOTOGRAFICO

*Localizzazione : comune di Porto Sant'Elpidio ,*





FRONTE EST SU CORSO UMBERTO SS16



VISTA

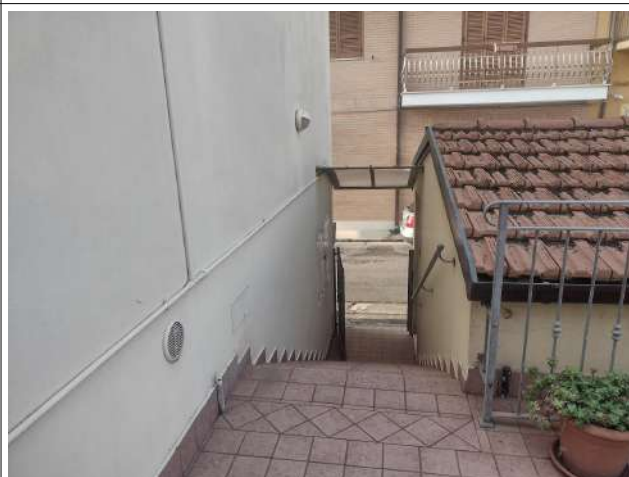




QUADRI ESTERNI SU VIA CORRIDONI



INGRESSO SU VIA CORRIDONI



SCALA CONDOMINIALE



INGRESSO P.1



VITA BALCONE OVEST



INGRESSO SOGGIORNO



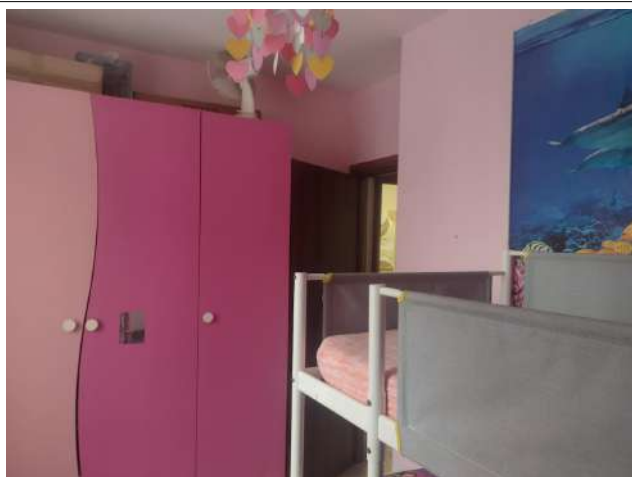
SOGGIORNO CUCINA



PART. FINESTRA AFFACCIO EST



PART. PORTONE INGRESSO BLINDATO



CAMERETTA EST



CAMERA OVEST



BAGNO



BAGNO