

Foto 1: inquadramento territoriale della frazione Carditello, distinta da Cardito (Na).



Foto 2: via E. P. Fonseca (strada cieca in zona centrale), in evidenza l'edificio al n. 18.



Foto 3: via Fonseca a Carditello: a dx il fabbricato di quattro piani f.t. e copertura piana.



Foto 4: portone pedonale e carrabile di accesso al fabbricato in via E. P. Fonseca n. 18.



Foto 5: androne di accesso al fabbricato, da via E. P. Fonseca n. 18 Carditello (Na).



Foto 6: cortile comune all'interno del lotto, vista dal balcone del terzo piano.



Foto 7: facciata interna del fabbricato, con balconi esposti sul cortile comune.



Foto 8: porzione del fabbricato che si sviluppa all'interno del lotto.



Foto 9: gradini di accesso al vano scala, dal piano terra del fabbricato.



Foto 10: rampa del vano scala che conduce al piano terzo, con rivestimenti in marmo.



Foto 11: porta d'ingresso dell'appartamento, posto a dx salendo le scale (sub. 107).

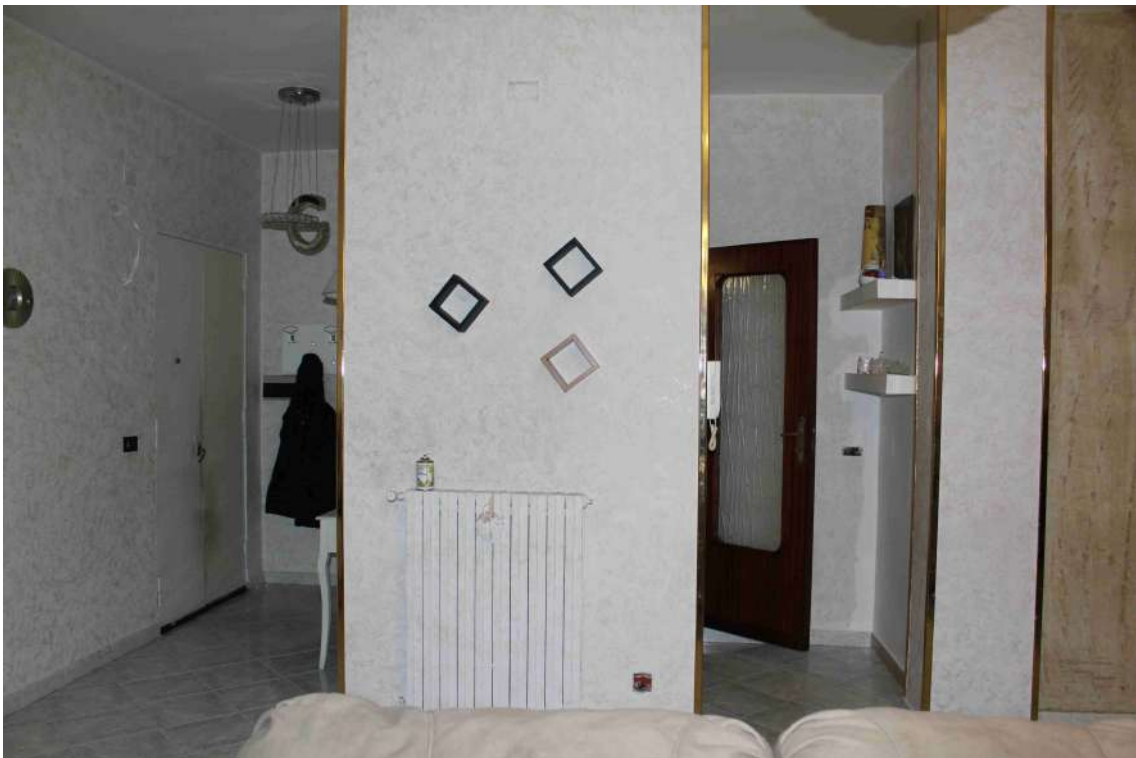


Foto 12: porta blindata nell'ambiente d'ingresso, con porta del bagno di servizio.



Foto 13: soggiorno collegato all'ingresso, con rivestimento tipo marmo della parete nord.



Foto 14: parete est del soggiorno, con porta verso il corridoio che ordina la zona notte.



Foto 15: varco privo di porta di accesso alla cucina dal soggiorno.



Foto 16: balcone della cucina, protetto da napoletane in ferro.





Foto 17: ampio balcone esposto ad ovest sulla via pubblica, con armadio a muro.

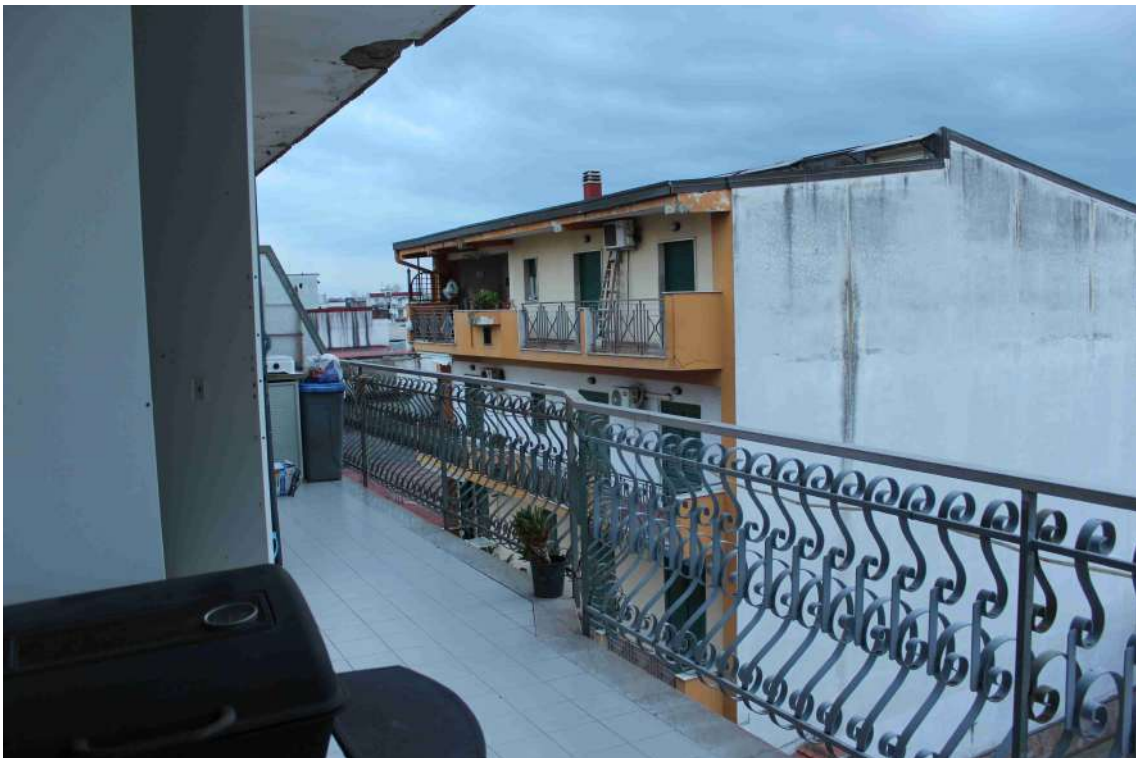


Foto 18: ringhiera in ferro del balcone posto sulla facciata principale del fabbricato.



Foto 19: lungo corridoio della zona notte, composta da due camere ed un bagno.



Foto 20: bagno dotato di vasca e rivestimenti in grés, con finestra esposta a sud.



Foto 21: cameretta, con balcone esposto a sud, posto sulla facciata interna al lotto.



Foto 22: camera da letto padronale, con balcone esposto a sud.



Foto 23: portoncino in alluminio del balcone del terzo piano, posto a sx salendo le scale.



Foto 24: balcone esposto a sud, in parte in comune ai due appartamenti del terzo piano.



Foto 25: porta in ferro di accesso all'appartamento (sub 106), dal balcone comune.

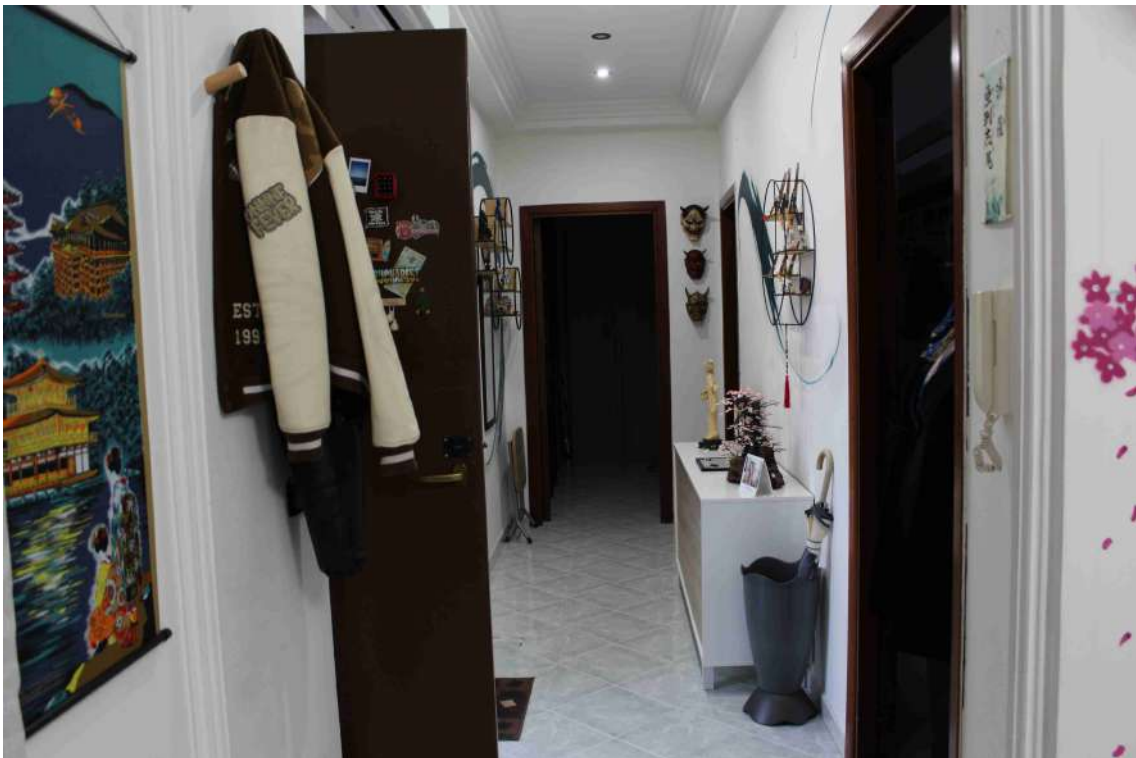


Foto 26: ingresso nel corridoio dell'appartamento, collegato alla cucina-soggiorno.



Foto 27: ambiente unico destinato a cucina e soggiorno, con luce esposta ad est.



Foto 28: angolo attrezzato della cucina, con pareti rivestite di piastrelle in grés.



Foto 29: prima camera, illuminata da una luce esposta a nord.



Foto 30: bagno con rivestimenti in grés e con luce esposta a nord.



Foto 31: camera da letto padronale, lato esposto a nord privo di luci.

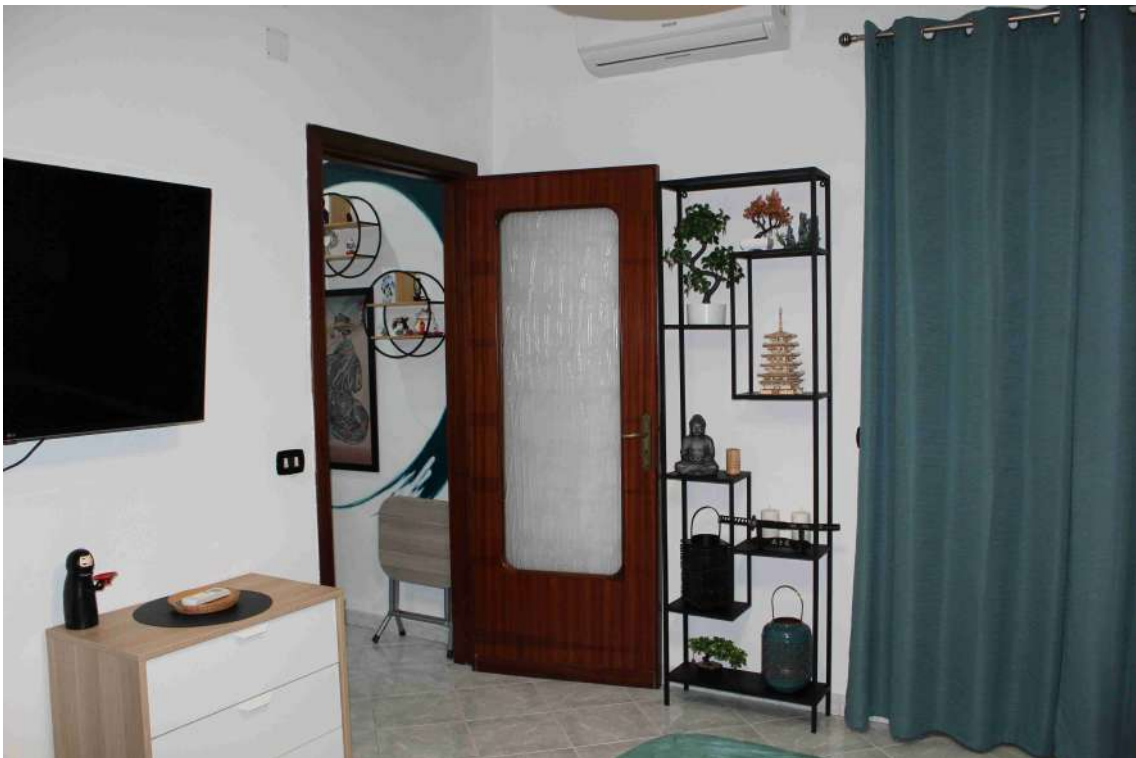


Foto 32: camera da letto padronale, con balcone esposto a sud.