



Foto aerea per inquadramento immobile , 2 posti auto (solo uso) e piazzale o cortile condominiale

=== TRIBUNALE di FIRENZE ===

= PROCEDIMENTO ESECUTIVO : R.G.E. : n° 258 / 2019 =

DOCUMENTAZIONE FOTOGRAFICA

Allegato 1



Foto 1 : ingresso condominiale carrabile e pedonale da via P.L. Da Palestrina 18



Foto 2 : galleria d'ingresso carrabile e pedonale .

Foto 3 : piazzale zona ingresso e immobile sul fondo





Foto 4 : visione particolare piazzale a comune e edificio in oggetto alla destra



Foto 5 prospetto generale edificio(corpo a destra) e particolare piazzale a comune



Foto 6 : piazzale zona posti auto (solo uso)



Foto 7 : i 2 posti auto destinati ad uso dalla proprieta' del bene(posti : n. 1 e n. 2).



Foto 8 : facciata principale . Foto 9 : visione aerea delle facciate sul confine non finestrate tergali e particolare lastrico solare a terrazza di altra proprieta' confinante che vi accede tramite scaletta .





Foto 10 : facciata laterale .



Foto 11 : particolare zona ingresso laboratorio piano terra .

Foto 12 : particolare servizio igienico (piano terra)



Foto 13 : e Foto 14 : particolari primo locale al piano terra .



Foto 15 : particolare secondo locale al piano terra - Foto 16 : parta laterale d'ingresso al laboratorio e porticina d'ingresso alla centrale termica.



Foto 17 e 18 : particolare vano scala al piano terra .



Foto 19 e 20 : particolari locale d'ingresso al 1° piano



Foto 21 : primo locale d'ingresso ad uso laboratorio al 1° piano.

Foto 22 : particolare secondo vano ad uso laboratorio al 1° piano

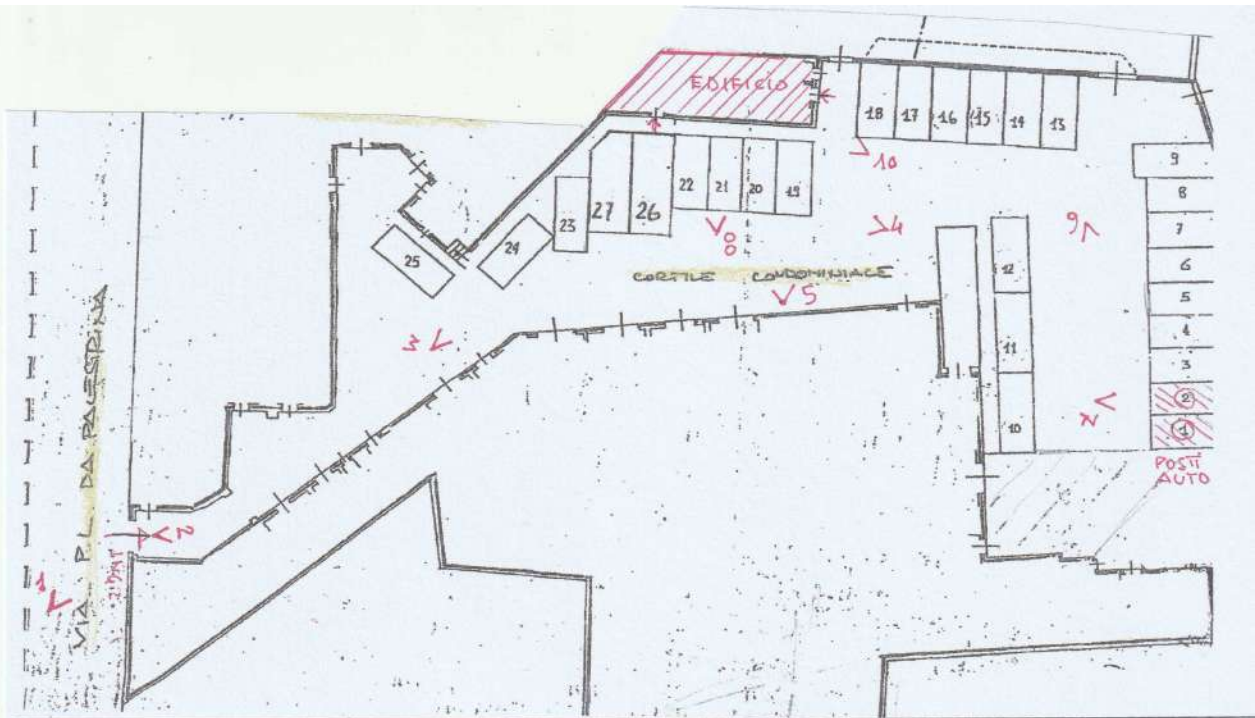


Foto 23 : particolare servizio igienico piano 1° - Foto 24 : particolare secondo vano al 1° piano



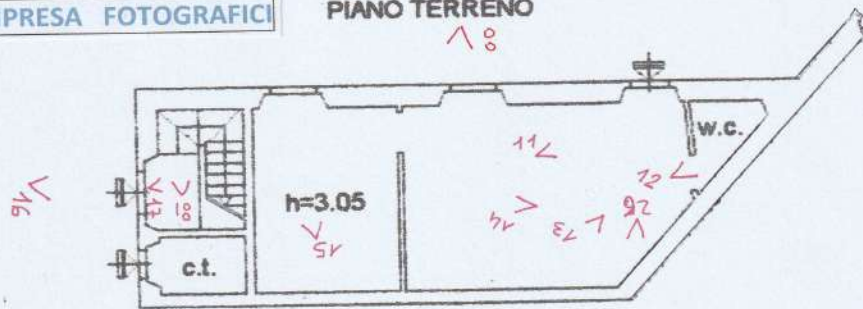
Foto 25 e 26 : particolari impianto elettrico e stato di umidità di risalita piano terra .

CORTILE CONDOMINIALE ↴



ANGOLI DI RIPRESA FOTOGRAFICI

PIANO TERRENO



PIANO PRIMO

