

FASCICOLO FOTOGRAFICO

Foto Satellitari



FOTO 00 – Bene Pignorato



Foto 1 – *Via Tivera lato Cisterna*



Foto 2 – *Via Tivera lato S.S. 7 - Appia*



Foto 3 – *Via Tivera – Ingresso al Compendio Pignorato*

IMMOBILE 1



Foto 4 – *Immobilie n. 1 – vista frontale*



Foto 5 – *Immobilabile n. 1 – vista laterale*



Foto 6 – *Immobilabile n. 1 – vista posteriore*



Foto 7 – *Immobilie n. 1* – *vista laterale*

IMMOBILE 1

Appartamento – Sub. 1



Foto 8 – *la Sala Pranzo*



Foto 9 – *il Soggiorno- Pranzo*



Foto 10 – *il Corridoio*



Foto 11 – la Cucina



Foto 12 – la Cucina



Foto 13 – la Cucina



Foto 14 – il Bagno



Foto 15 – il Bagno



Foto 16 – il Ripostiglio



Foto 17 – *il Ripostiglio*



Foto 18 – *la Camera da Letto 1*



Foto 19 – *la Camera da Letto 1*



Foto 20 – *la Camera da Letto 2*



Foto 21 – *la Camera da Letto 2*

IMMOBILE 1

Appartamento – Sub. 2



Foto 22 – *Ingresso*



Foto 23 – la Sala



Foto 24 – la Sala



Foto 25 – la Cucina



Foto 26 – la Cucina



Foto 27 – *la Sala Pranzo*



Foto 28 – *la Sala Pranzo*



Foto 29 – *il Disimpegno*



Foto 30 – *il Disimpegno*



Foto 31 – *la Camera da letto 1*



Foto 32 – *la Camera da letto 1*

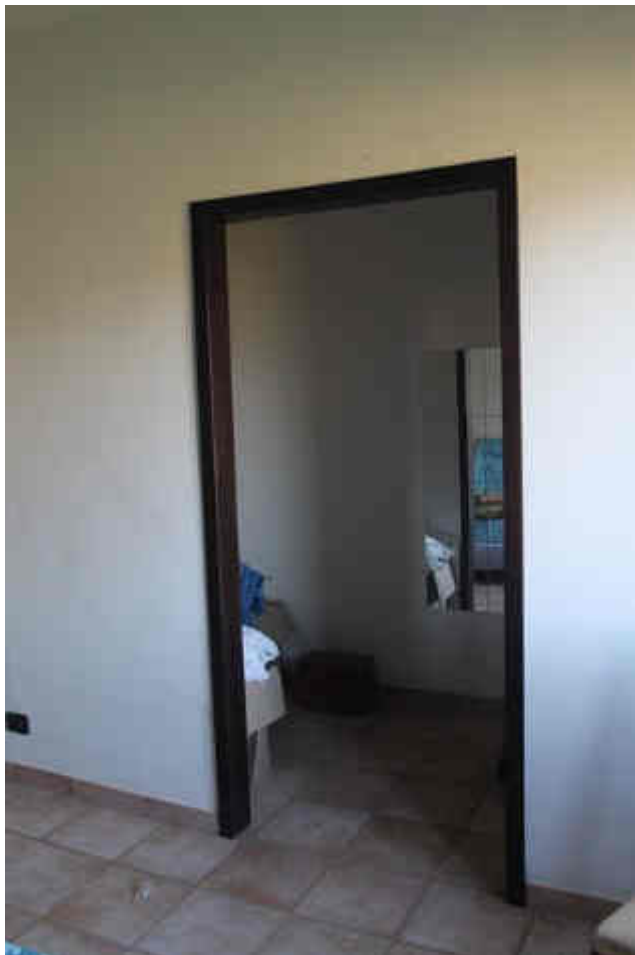


Foto 33 – *l'Armadio a muro della Camera da letto 1*



Foto 34 – *l'Armadio a muro della Camera da letto 1*



Foto 35 – *la Camera da letto 2*



Foto 36 – *la Camera da letto 2*



Foto 37 – il Bagno



Foto 38 – il Bagno

IMMOBILE 1

Appartamento – Sub. 3



Foto 39 – *la Scala di accesso al Balcone/ Ballatoio, su cui si affacciano gli ingressi dei Sub. 3 e Sub.4 posti al Piano Primo*



Foto 40 – *il Balcone/ Ballatoio su cui si affacciano gli Ingressi dei Sub. 3 e Sub.4*

SUB.3



Foto 41 – *la Sala Pranzo*

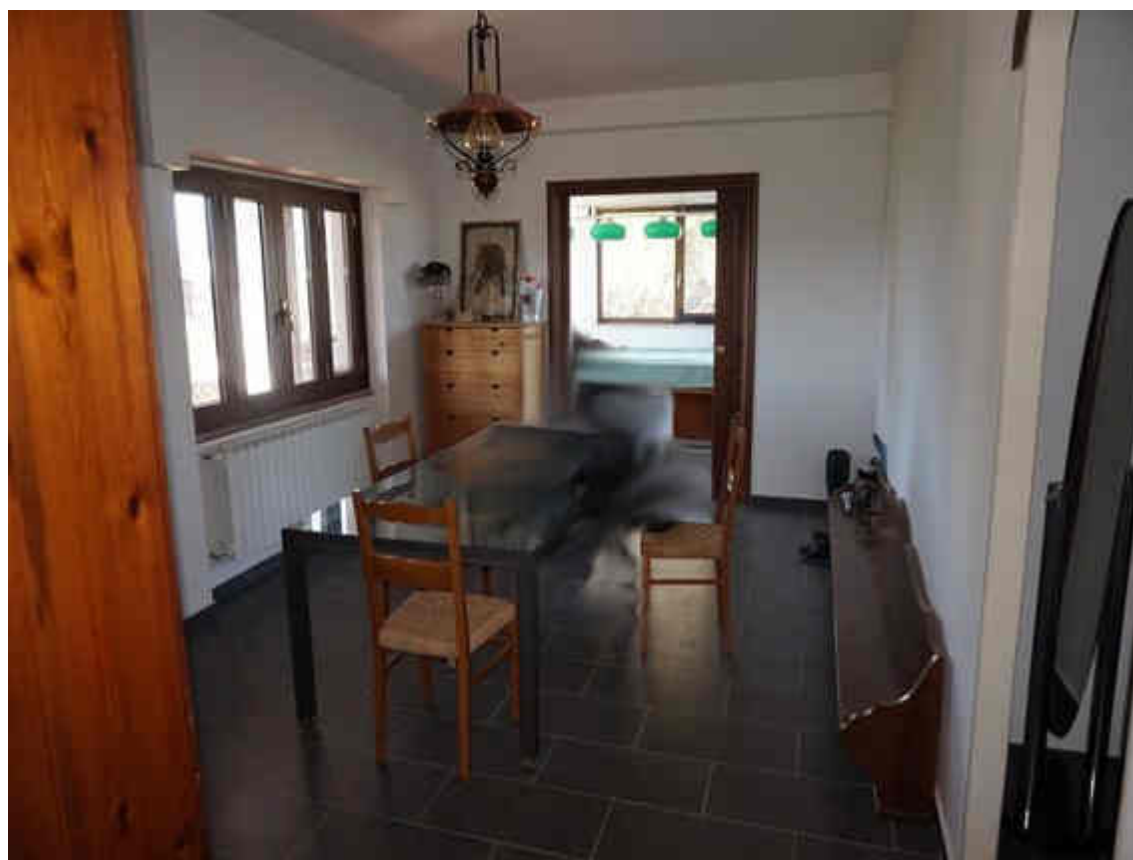


Foto 42 – *la Sala Pranzo*



Foto 43 – *il Salone*



Foto 44 – *il Salone*



Foto 45 – *la Cucina*



Foto 46 – *la Cucina*



Foto 47 – il Disimpegno



Foto 48 – il Disimpegno



Foto 49 – *la Camera da Letto*



Foto 50 – *la Camera da Letto*



Foto 51 – *l'ingresso al Ripostiglio e al Bagno Patronale*



Foto 52 – *il Ripostiglio*

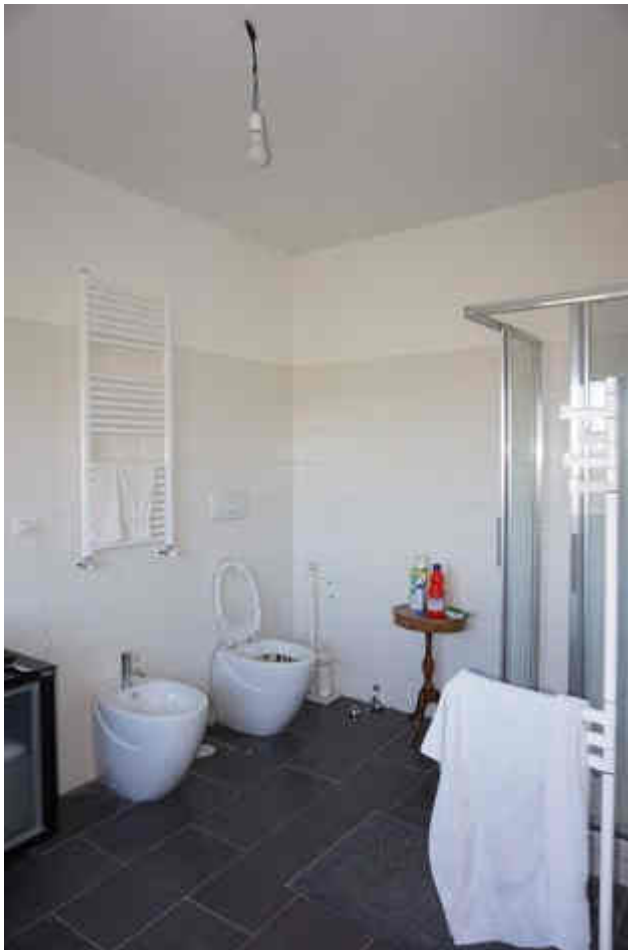


Foto 53 – il Bagno Patronale

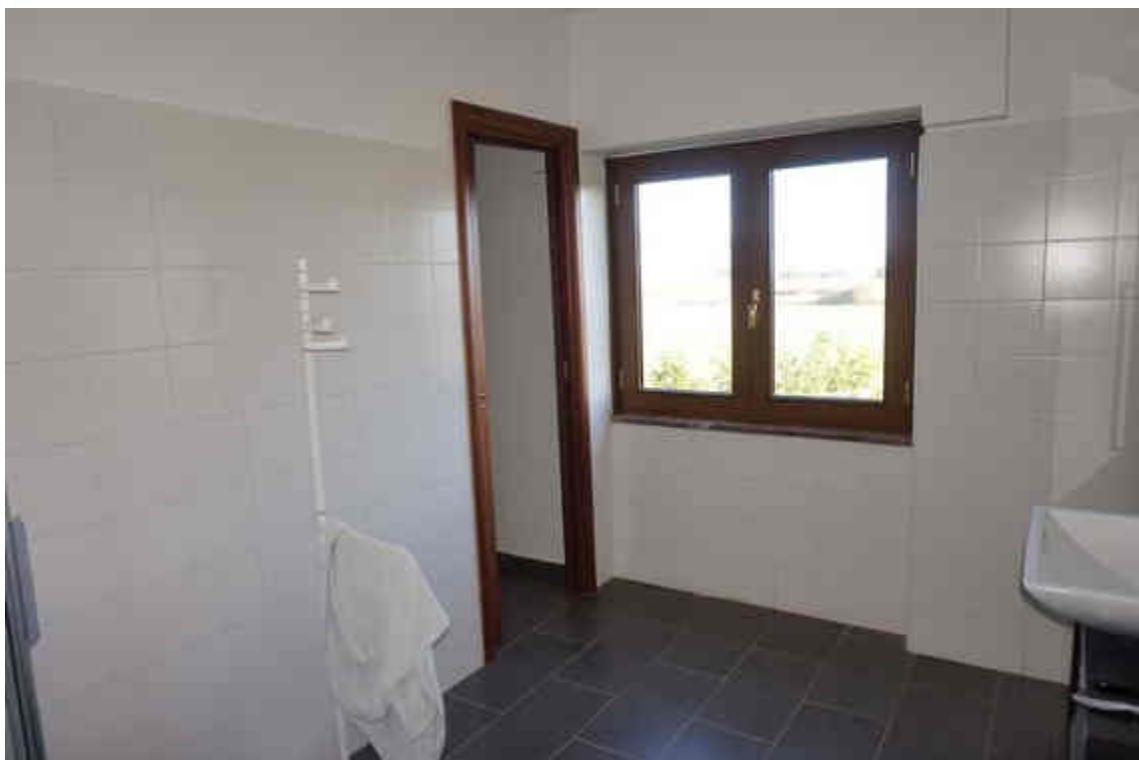


Foto 54 – il Bagno Patronale



Foto 55 – *il Bagno di servizio*



Foto 56 – *il Bagno di servizio*



Foto 57 – il Sottoscala

IMMOBILE 1

Appartamento – Sub. 4



Foto 58 – l'Ingresso al Sub.4



Foto 59 – *il Soggiorno - Pranzo*



Foto 60 – *il Soggiorno - Pranzo*



Foto 61 – *la Cucina*



Foto 62 – *la Cucina*



Foto 63 – *il Disimpegno*



Foto 64 – *il Bagno 1*



Foto 65 – *il Bagno 1*



Foto 66 – *il Bagno 2*



Foto 67 – *il Bagno 2*



Foto 68 – *la Camera da Letto 1*



Foto 69 – la Camera da Letto 1



Foto 70 – la Camera da Letto 2



Foto 71 – la Camera da Letto 2



Foto 72 – il Locale Tecnico dei
Sub. 1 – 2 – 3 e 4

IMMOBILE 2
Mini-Appartamenti



Foto 73 – l'Edificio



Foto 74 – Vista frontale dell'Edificio



Foto 75 – Vista laterale dell'Edificio



Foto 76 – Vista posteriore dell'Edificio



Foto 77 – Vista laterale dell'Edificio

Mini-Appartamento Tipo al Piano Terra e al Piano Primo



Foto 78 – il Portoncino di ingresso



Foto 79 – *Vista interna del Portoncino di ingresso e della Sala-Pranzo*



Foto 80 – *Vista interna dell'Angolo Cottura*



Foto 81 – *la Sala-Pranzo*



Foto 82 – *il Disimpegno da cui si accede alla Camera da Letto e al WC.*



Foto 83 – *il Disimpegno*



Foto 84 – *la Camera da Letto*



Foto 85 – *la Camera da Letto*



Foto 86 – *il W.C.*



Foto 87 – il W.C.



**Foto 88 – la Scala in Ferro da cui
si accede al Ballatoio/ Balcone
del Piano Primo**



Foto 89 – *il Ballatoio/ Balcone del Piano Primo*

Piano Primo – Appartamento Tipo



Foto 90 – *la Sala-Pranzo con Angolo Cottura dell'appartamento di Testata del Piano Primo*



Foto 91 – *l'Ingresso alla Sala-Pranzo con Angolo Cottura dell'appartamento di Testata del Piano Primo*



Foto 92 – *l'Ingresso al Disimpegno da cui si accede alle Camere da Letto e ai Bagni*



Foto 93 – *il Disimpegno*



Foto 94– *il Bagno 1*



Foto 95 – *il Bagno 1*



Foto 96 – *il Bagno 2*



Foto 97 – il Bagno 2



Foto 98– il Letto 1



Foto 99 – *il Letto 1*



Foto 100 – *il Letto 2*



Foto 101 – *il Letto 2*



Foto 102 – *il Balcone posteriore*



Foto 103 – *il Balcone posteriore*

IMMOBILE 3

Residenziale, Uffici e Servizi



Foto 104 - *l'Edificio*



Foto 105- *l'Edificio*



Foto 106 - l'Edificio



Foto 107 - l'Edificio



Foto 108 – *l'ingresso al Mini Appartamento*



Foto 109 – *il Portoncino di ingresso al Mini Appartamento*



Foto 110 – *l'Angolo Cottura*



Foto 111 – *l'Ingresso al WC.*



Foto 112 – *il WC.*



Foto 113 – *il Disimpegno*



Foto 114 – *il Disimpegno da cui si accede alla Camera da Letto*



Foto 115 – *la Camera da Letto*



Foto 116 – *la Camera da Letto*



Foto 117 – *l'Ingresso all'Unità Abitativa posta alla fine dell'Edificio*

Foto 118 – *l'Ingresso alla Sala Pranzo con Angolo Cattura dell'Unità Abitativa, posta alla fine dell'Edificio*



Foto 119 – *gli accessi al W.C. e alle Camere da Letto*



Foto 120 – il W.C.



Foto 121 – la Camera da Letto 1



Foto 122 – *la Camera da Letto 1*



Foto 123 – *la Camera da Letto 2*



Foto 124 – *la Camera da Letto 2*

IMMOBILE 4

Casa Rurale



Foto 125 – *Vista Frontale dell'Edificio*



Foto 126 – *Vista Laterale dell'Edificio*



Foto 127 – *Vista laterale dell'Edificio*



Foto 128 – *Vista Posteriore dell'Edificio*



Foto 129 – *l'Ingresso e il Piccolo Disimpegno da cui si accede al W.C. e alle Stanze 1- 2- 3*



Foto 130 – *il W.C.*



Foto 131 – *l'Accesso alla Stanza 1*



Foto 132 – *la Stanza 1*



Foto 133 – *la Stanza e l'Accesso alla Stanza 2*



Foto 134 – *la Stanza 2*



Foto 135 – la Stanza 2



Foto 136 – la Stanza 3



Foto 137 – la Stanza 3



Foto 138– la Serranda avvolgibile, non funzionante in quanto incastrata e avvolta da vegetazione spontanea

IMMOBILE 5

CLUB HOUSE



Foto -139 – *Vista dall'alto del Club House*



Foto -140 – *Vista d'angolo del Club House*



Foto - 141 – *Vista di lato del Club House*



Foto - 142 – *Vista posteriore del Club House con la ex pesa*



Foto - 143 – *Vista d'angolo del Club House*



Foto - 144 – *Vista Interna dell'Ingresso del Club House*



Foto - 145 – *Vista Interna della Mensa e gli accessi alla Cucina e ai WC.*



Foto - 146 – *Vista Interna della Mensa*



Foto - 147 – *l'Antibagno dei WC.*



Foto - 148 – *i Due W.C.*



Foto - 149 – *il Primo W.C.*



Foto - 150 – *il Secondo W.C.*



Foto - 151 – *l'Ingresso alla Cucina*



Foto - 152 – *la Cucina*



Foto - 153– *la Cucina e la Porta di Accesso alla Dispensa*



Foto - 154 – *la Dispensa*



Foto - 155 – *la Dispensa*



Foto - 156 – *l'Ingresso al terzo WC.,
per il personale*



Foto - 157 – il Terzo W.C.



Foto - 158 – il Terzo W.C.



Foto - 159 – *il Terzo W.C.*

IMMOBILE 6
*Scuderie, Stalle, Fienili,
Silos Foraggi, Giostra Addestramento Cavalli,
Autoclave e Cabina Elettrica*



Foto 160 – *Vista di insieme delle Stalle, del Fienile e delle Scuderie*



Foto 161 – *Vista di insieme*

LE TIPOLOGIE



Foto 162 – *Scuderia*



Foto 163 – *interno Scuderia*



Foto 164 – *Scuderia con patio*



Foto 165 – *Scuderia con Silos*



Foto 166 – *Fienile*



Foto 167 – *Fienile*



Foto 168 – Stalle



Foto 169 – Stalla



Foto 170 – Stalla



Foto 171 – Stalla



Foto 172 – Stalla



Foto 173 – Stalla



Foto 174 – *Giostra per Allenamento dei Cavalli*



Foto 175 – *l'Autoclave e il Locale Pompa*

I TERRENI



Foto -176 *La pista ad anello (part. 371)*

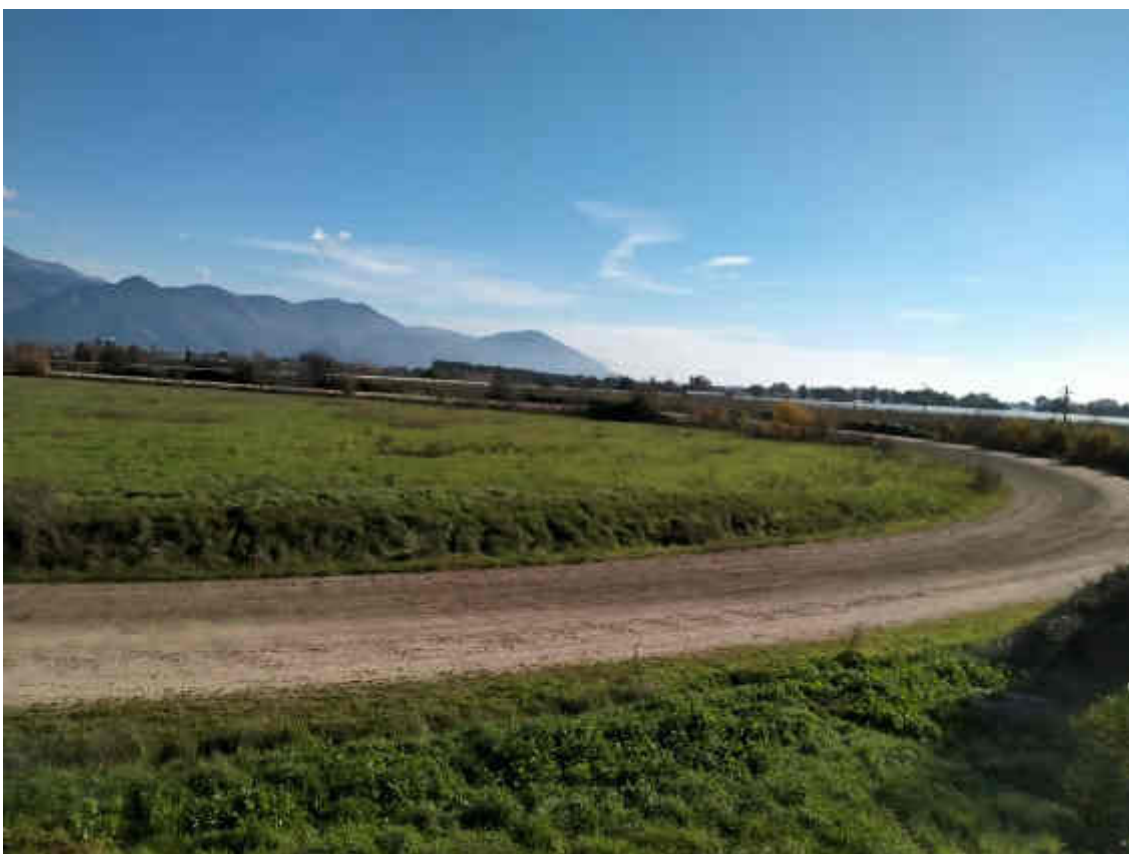


Foto -177 *La pista ad anello (part. 371)*



Foto -178 *La vigna (part. 372)*

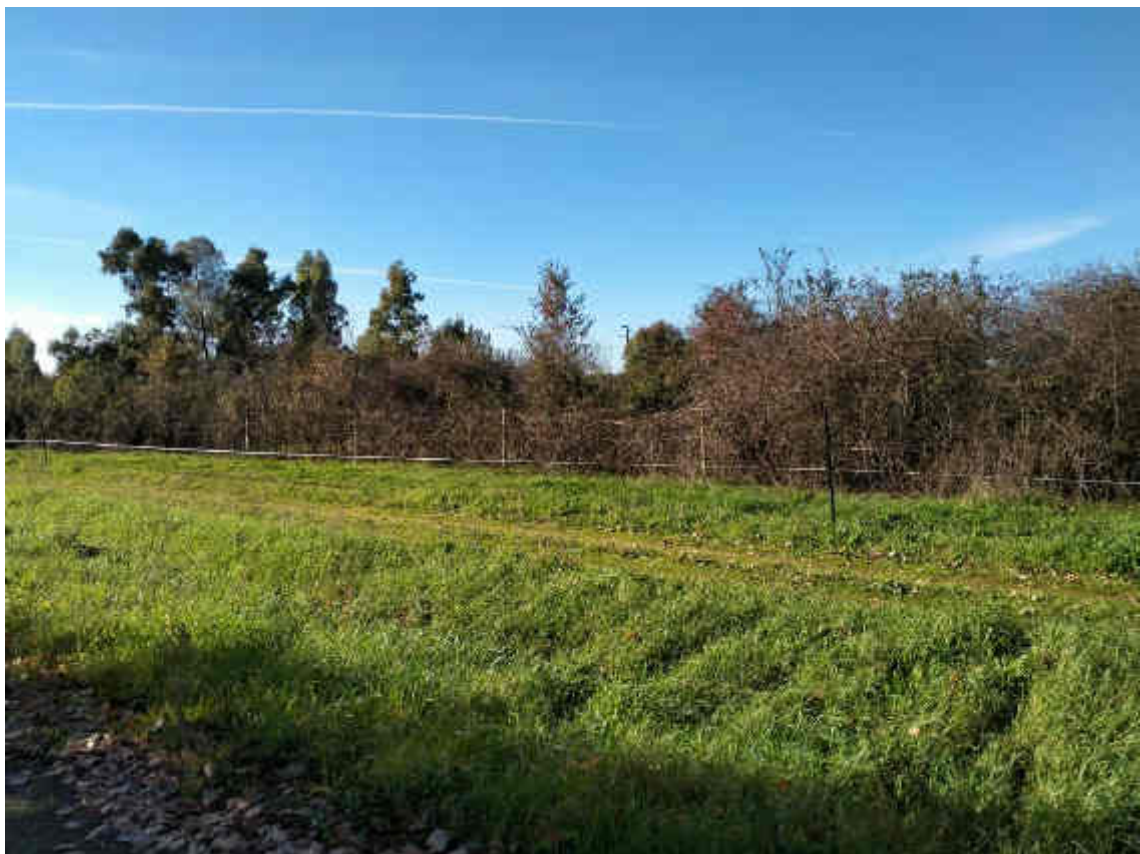


Foto -179 *La vigna (part. 372)*