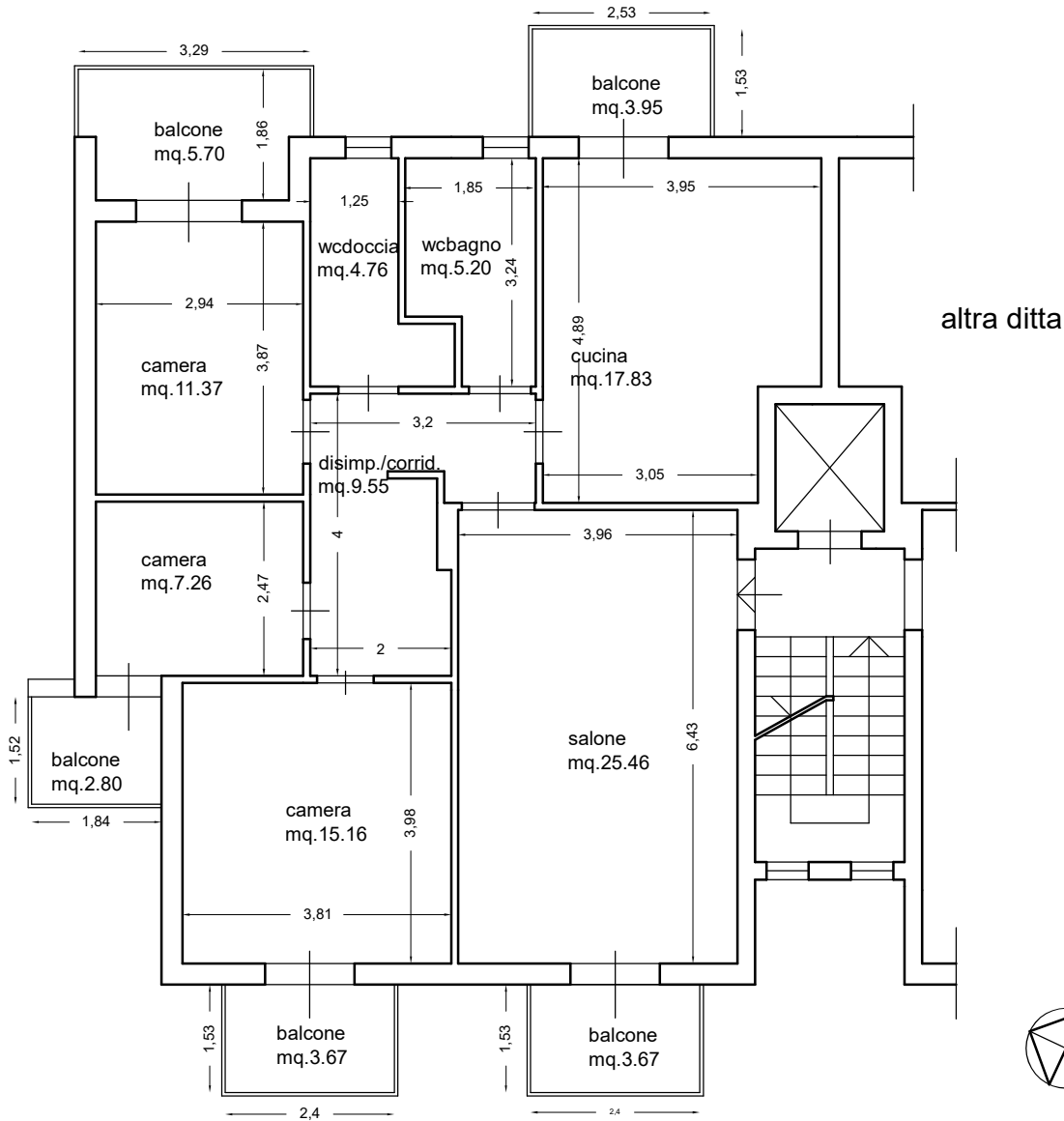


LOTTO UNO bene 1 PROC. ES. R.G.115.23
 TRIBUNALE DI TERMINI IMERESE

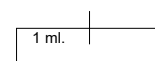
IMMOBILE SITO IN BAGHERIA
 C/da Sant'Isidoro, via della Montagna
 piano terzo (appartamento)
 Fg.6, part.1289, sub.19.

H= ml. 2.75



Sup.comm. : mq.112,25 (SUP.COPERTA)+
 mq.19.79*0.33 (balconi)= mq.118.78
 Sup. netta mq.97.03
 sup.scoperta mq.19.79

SCALA 1:100



Rilievo dimensionale dello stato attuale
 Esperto stimatore: dott.arch. Maria Pia Clelia Valenza