

LOTTO 1

ALLOGGIO DI CIVILE ABITAZIONE + BOX AUTO DI PERTINENZA

SITO IN BOSCO MARENCO, VIALE SANTA CROCE, 32

(F.7, Part. 265, Sub. 5 e 6)



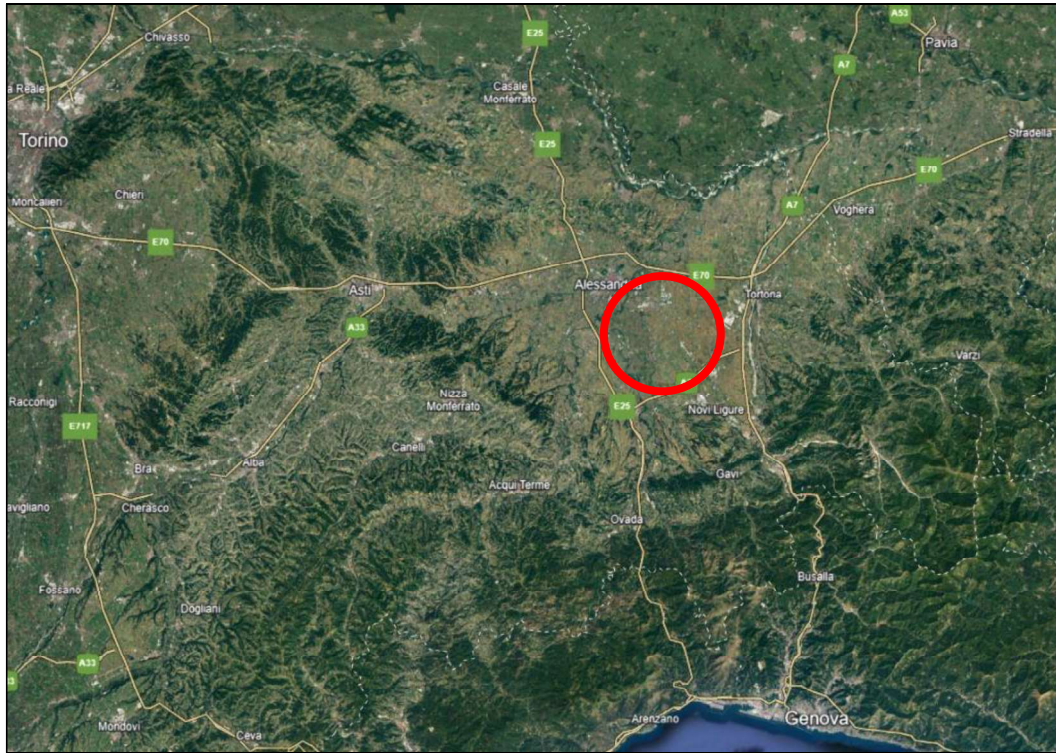


Immagine 1: Inquadramento territoriale Google Maps

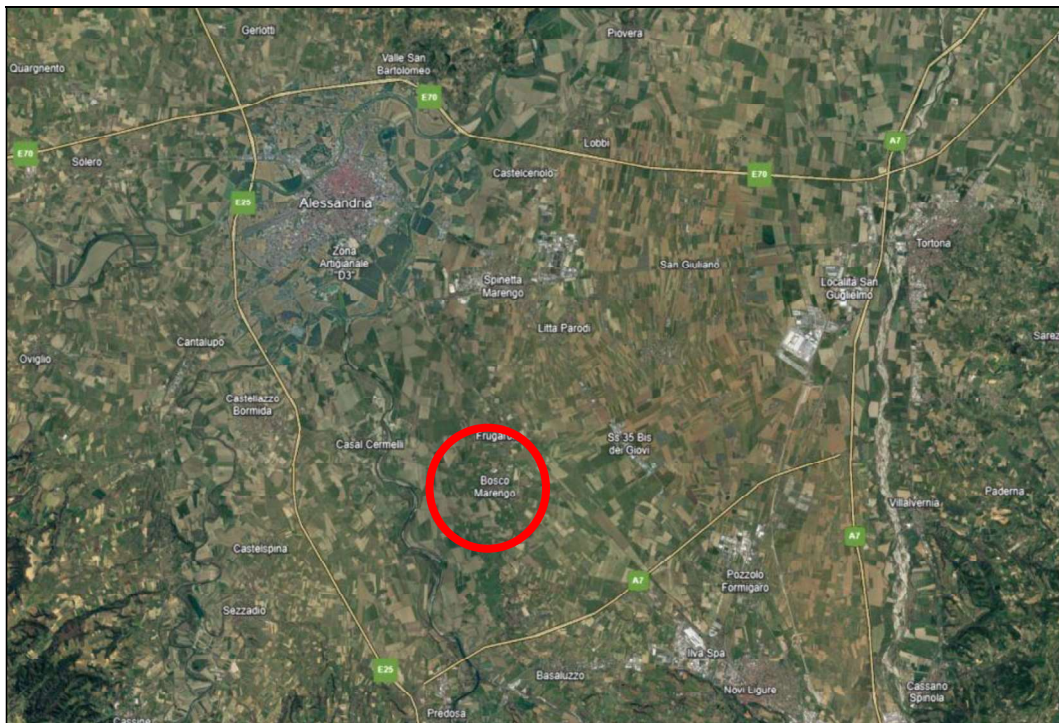


Immagine 2: Inquadramento territoriale Google Maps





Immagine 3: Inquadramento territoriale Google Maps

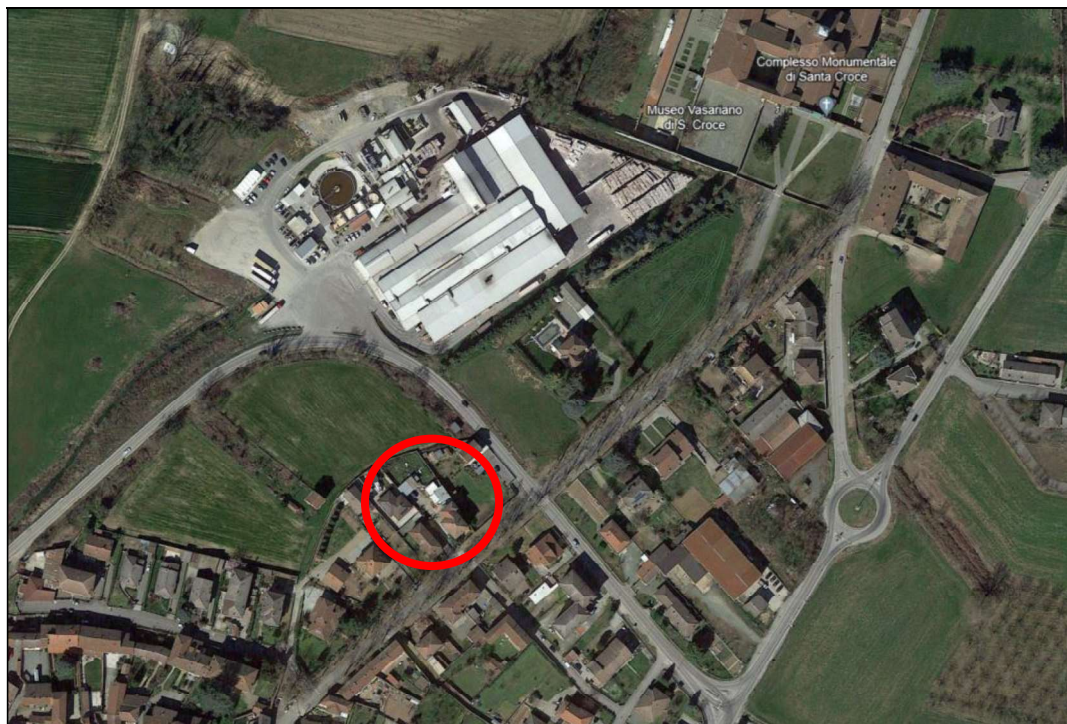


Immagine 4: Inquadramento territoriale Google Maps





Immagine 5: Prospetto principale su Viale Santa Croce



Immagine 6: Prospetto retro





Immagine 7: Prospetto laterale



Immagine 8: Ingresso all'alloggio





Immagine 9 e 10: Ingresso e Tinello



Immagine 11 e 12: Tinello e Cucina





Immagini 13 e 14: Soggiorno

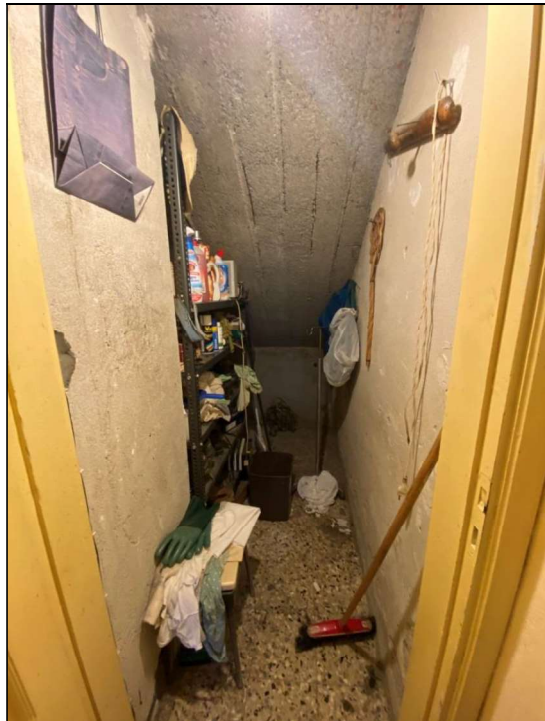


Immagine 15 e 16: Passaggio nella zona notte e ripostiglio



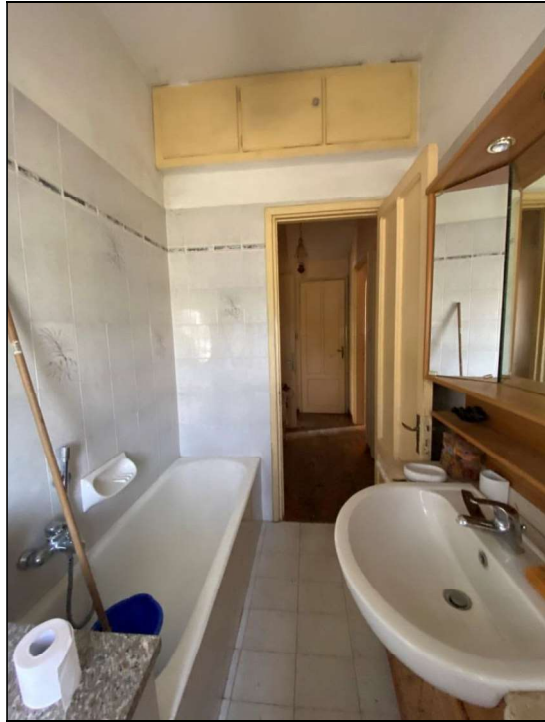


Immagine 17 e 18: W.C.

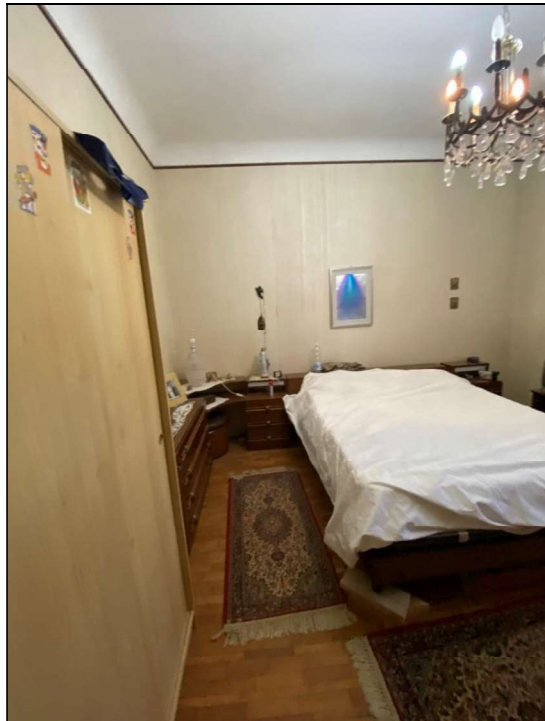


Immagine 19 e 20: Camera







Immagine 21 e 22: Camera



Immagine 23 e 24: Camera





Immagine 25 e 26: Corridoio

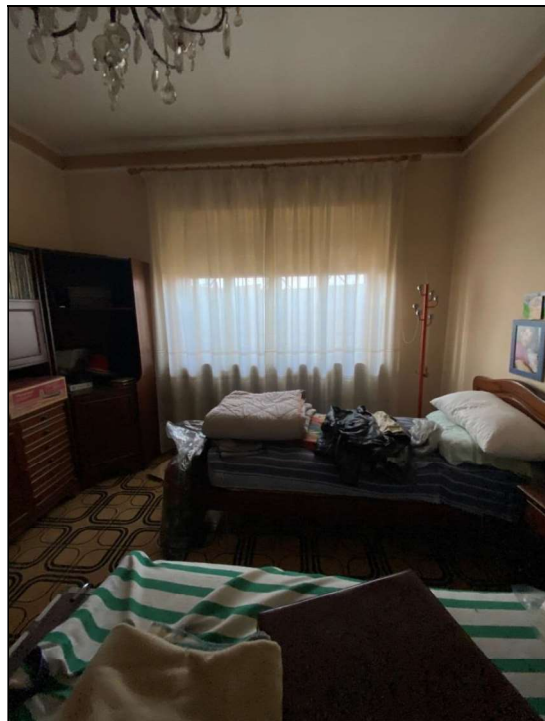
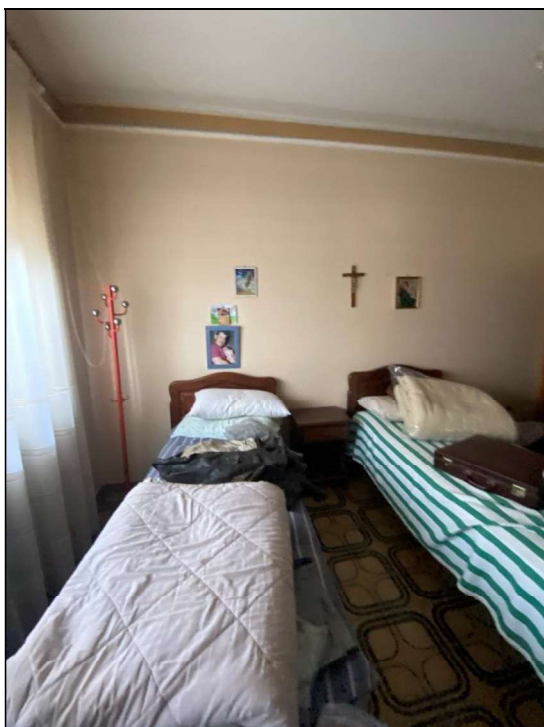


Immagine 27 e 28: Camera



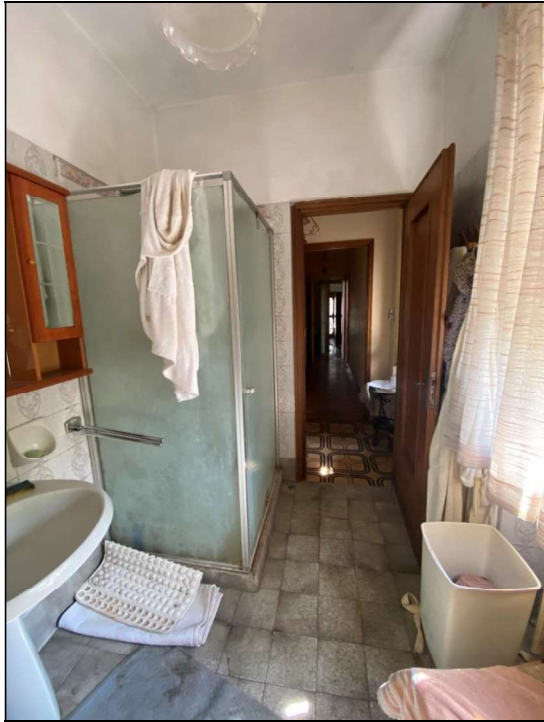


Immagini 29 e 30: Camera



Immagini 31 e 32: W.C.





Immagini 33 e 34: W.C.



Immagini 35 e 36: Balcone verandato



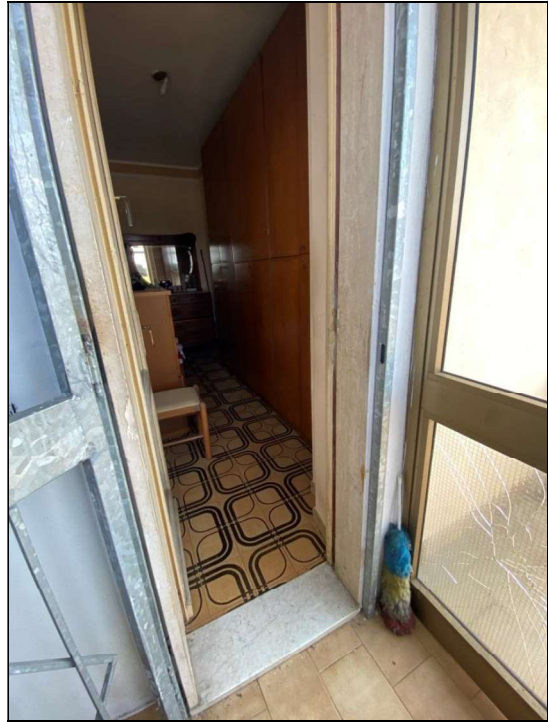


Immagini 37 e 38: Balcone verandato



Immagini 39 e 40: Cantina





Immagini 41 e 42: Balcone verandato



Immagini 43: Cantina





Immagine 44: Cantina

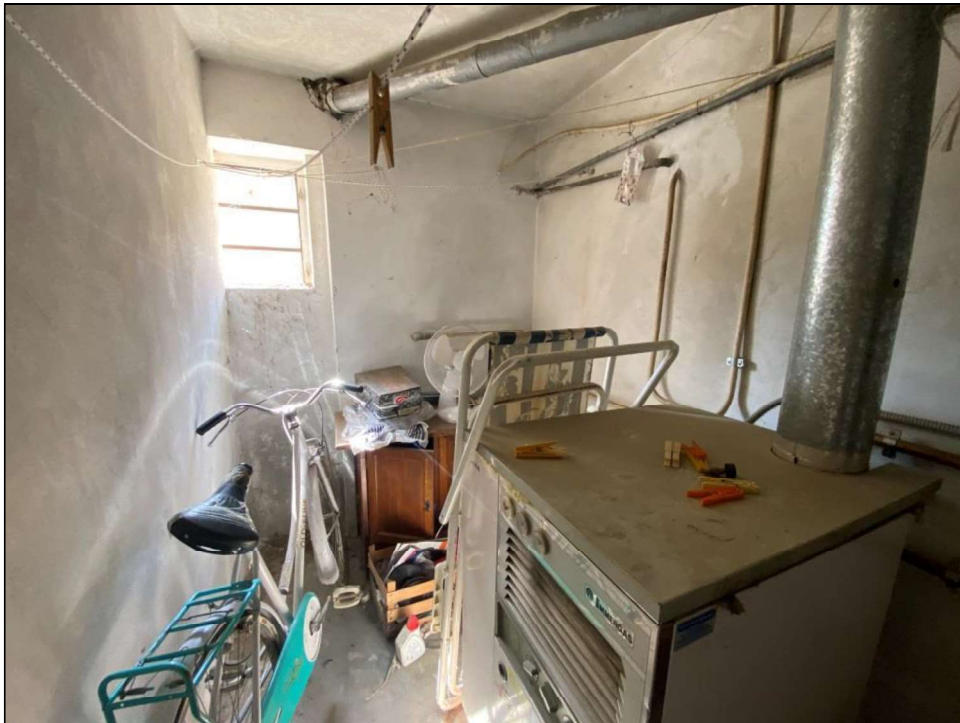


Immagine 45: Vano Tecnico





Immagini 46: Box Auto



Immagini 47: Box Auto







Immagini 48: Box Auto



Immagini 49: Box Auto





Immagini 50: Box Auto



Immagini 51: Box Auto

