

TRIBUNALE ORDINARIO di MANTOVA

PROCEDIMENTO ESECUTIVO R. G. 29/23

C.T.U.: Arch. Giuseppe Araldi

◇◇◇◇◇◇◇◇◇◇◇◇◇◇◇◇◇◇

ALLEGATO N° 1

ALBO FOTOGRAFICO

Documentazione fotografica relativa ai cespiti con punti di presa sia interni che esterni

LOTTO Unico

BENE n° 1 e 2



ESTERNO









P. TERRA

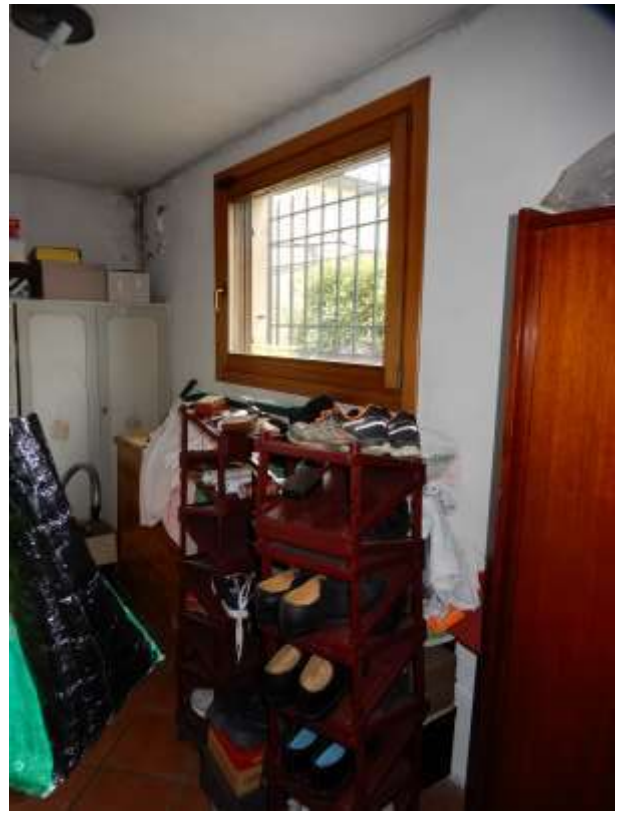






LOCALI di SERVIZIO





1° PIANO







GARAGE





PERGOLATO COPERTURA ABUSIVA



PARTICOLARI





