

ALLEGATO D – VERIFICA FOTOGRAFICA LOTTO 1

APPARTAMENTO sito in Località Laghi di Sibari (CS) complesso CAMARINAS Foglio 69 Particella 157 Sub 23
Categoria A/2_a), Classe 1, Consistenza 4 vani, CONTRADA LAGHI DI SIBARI Interno B Piano 1

APPARTAMENTO Rilievo fotografico

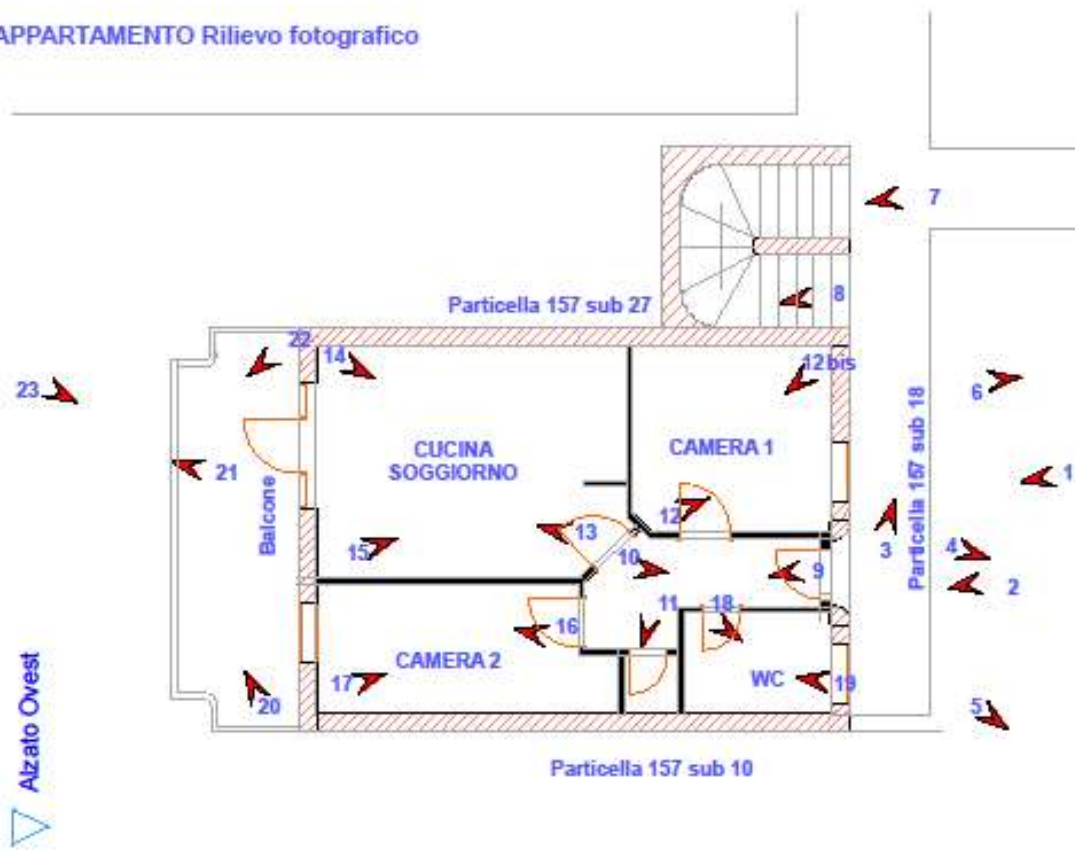


Foto n.1; Ingresso



n.2; Ingresso





Foto n.3 Ingresso principale dal poggiolo esterno delimitato da cancelletto privato; Foto n.4 corte interna al fabbricato ad U





Foto n.5/6





Foto n.7 Rampa di scala che collega il piano terra al piano primo



Foto n.8



Foto n.9 corridoio vista dall'ingresso principale



Foto n.10 corridoio con vista sull'ingresso



Foto n 11Ripostiglio



Foto n12 Camera da Letto n1





Foto n.13 Soggiorno Cucina Pranzo openspace

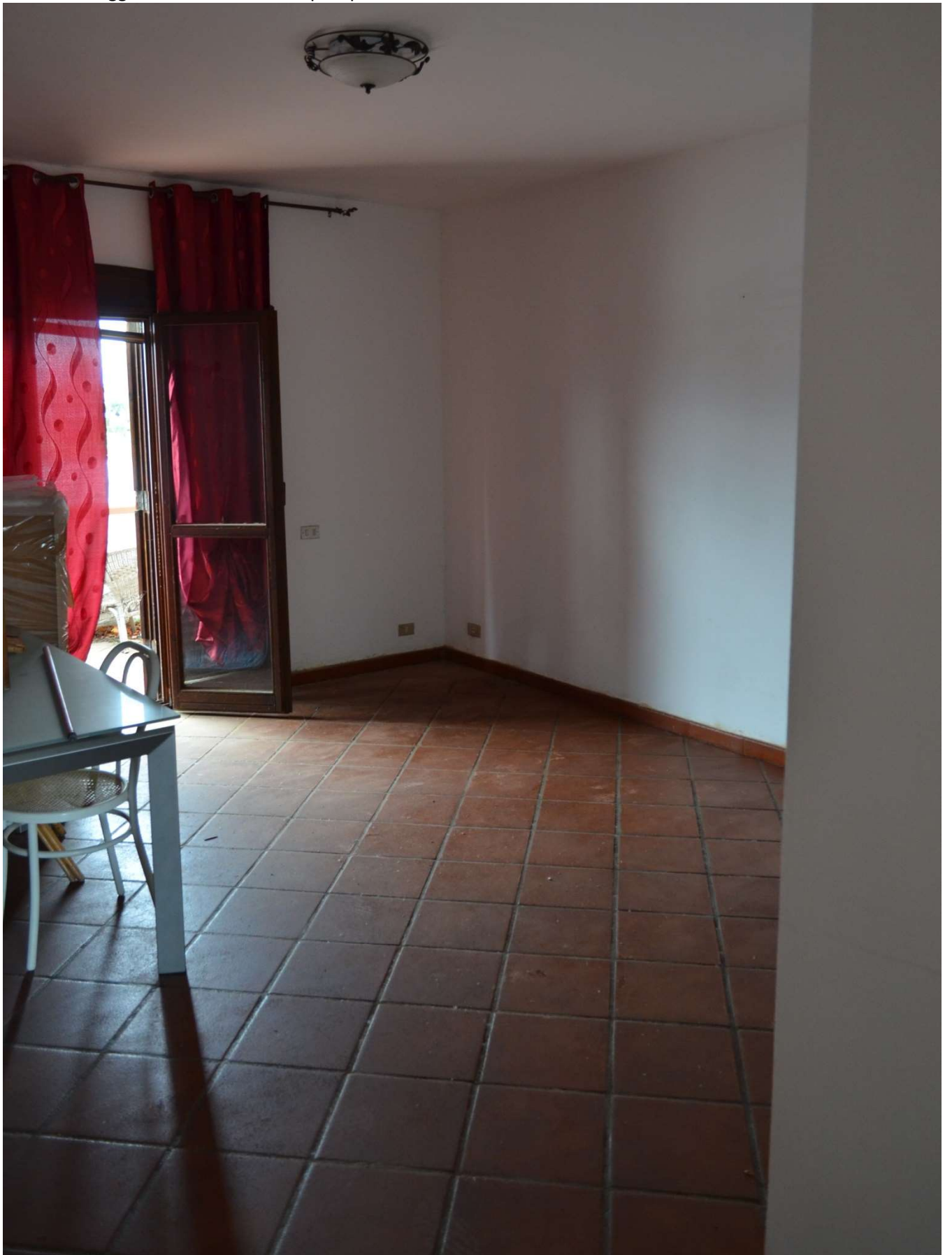


Foto n14



Foto n.15



Foto n.16 Camera da letto n.2



Foto n 17 Camera da letto 2



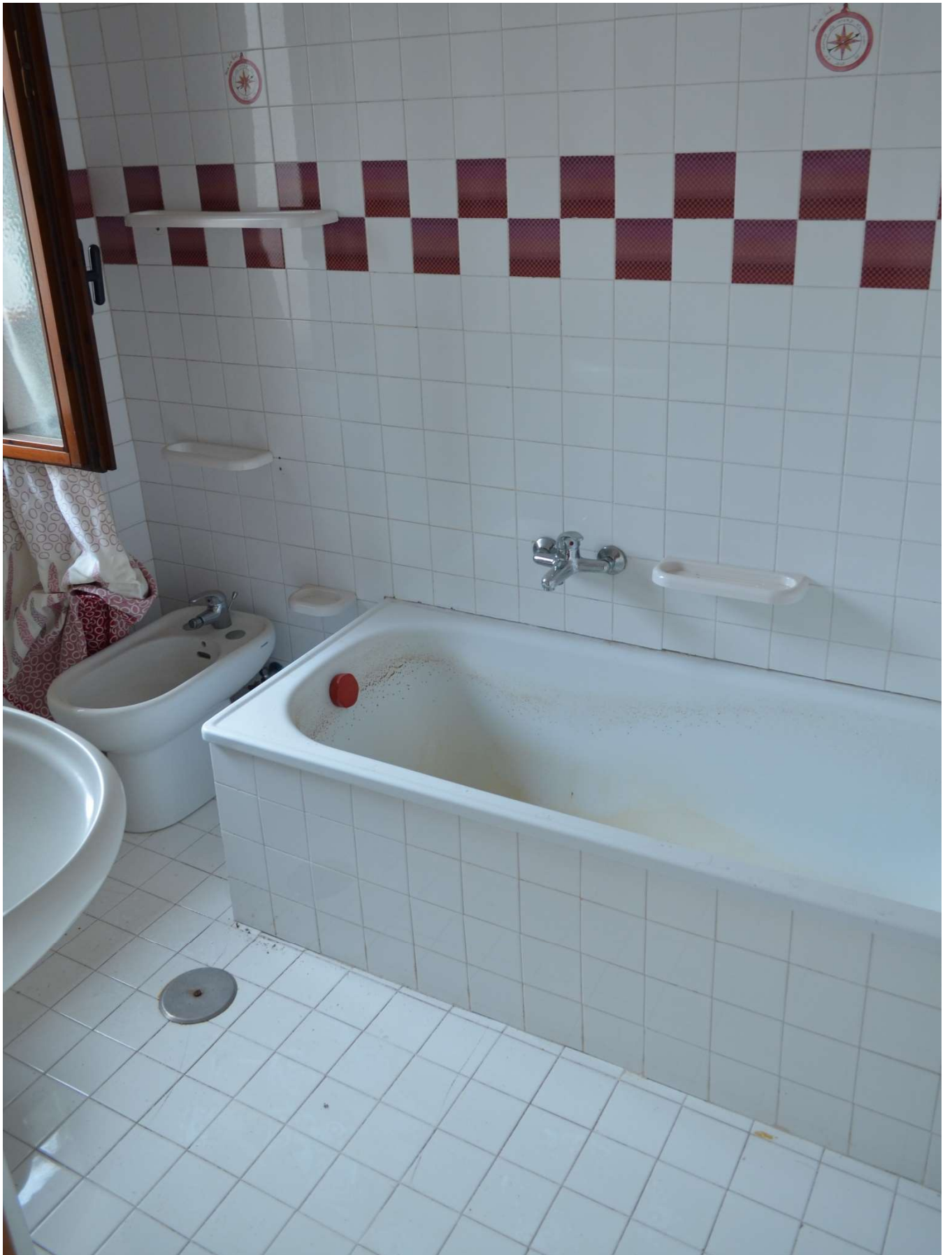


Foto n18 wc



Foto n 19



Foton.20 Terrazzo



Foto n.21 vista laguna dal Terrazzo





Foto n.22Terrazzo



Foto n. 23; Appartamento pignorato visto dalla laguna



POSTO AUTO sito in Località Laghi di Sibari (CS) complesso CAMARINAS Foglio 69 Particella 41Sub, 64
Categoria C6), Classe 1, Consistenza 11,00 . CONTRADA LAGHI DI SIBARI Piano T

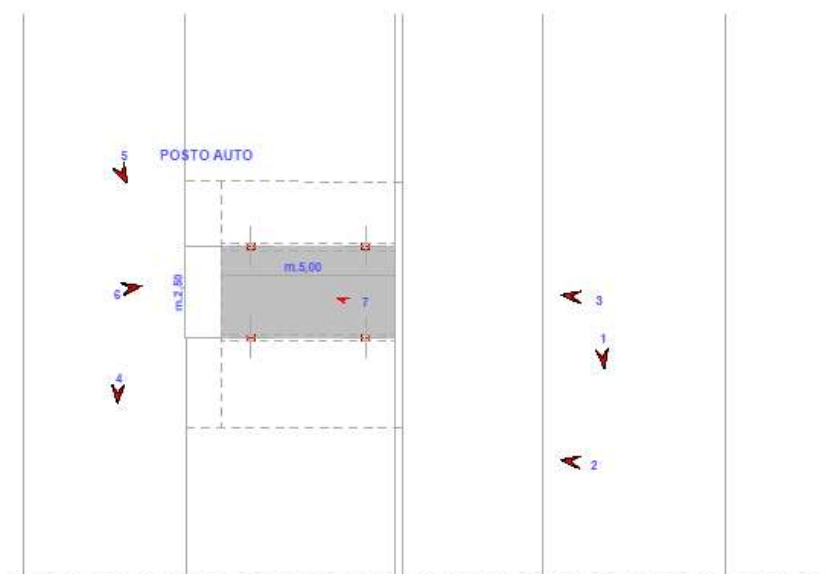


Foto n.1; Strada interna che permette di arrivare al complesso CAMARINAS





Foto n2; Ingresso per le auto nel complesso CAMARINAS

Foto n 3 ; Ingresso pedonale nel complesso CAMARINAS in prossimità dei parcheggi



Foto n.4 ; Viale con i parcheggi interno al complesso.



Foto n.5 ; Posto auto auto Pignorato 28 B n.226



Foto n.6; Posto auto Pignorato 28 B n.226



Foto n.7 ;Vista dell' immobile pignorato dal posto auto anch'esso Pignorato

