

RELAZIONE FOTOGRAFICA



Estratto da Google maps

○ Ubicazione immobili: Vicolo B Cesaraccio

Firmato Da: NAVARRA ROSSELLA Emesso Da: ARUBA PE S.P.A. NG CA 3 Settore# 80011a0f896aac340ce17da281461ab7





Foto . 1 Vicolo d'accesso agli immobili dal Vicolo B Cesaraccio

Firmato Da: NAVARRA ROSSELLA Emesso Da: ARUBAPEC S.P.A. NG CA 3 Serial#: 350a1408e6aac340ce17da280464cb7





Foto 2a. Prospetto principale con la parete laterale in aderenza ad un altro fabbricato





Foto 2b. Muro presente a confine, visibile sul retro del fabbricato dal cortile .





Foto 3. Edificio residenziale a schiera sul fronte del fabbricato



Foto 4a. Edificio confinante a nord-ovest, oltre il terreno di pertinenza





Foto 4b. Edificio a nord – ovest, visibile dal retro del fabbricato





Foto 4c. Terreno sul retro con vista verso il Rio Cala Chiesa





Foto 4d. Terrazzamenti in cemento e pietra che caratterizzano le aree circostanti



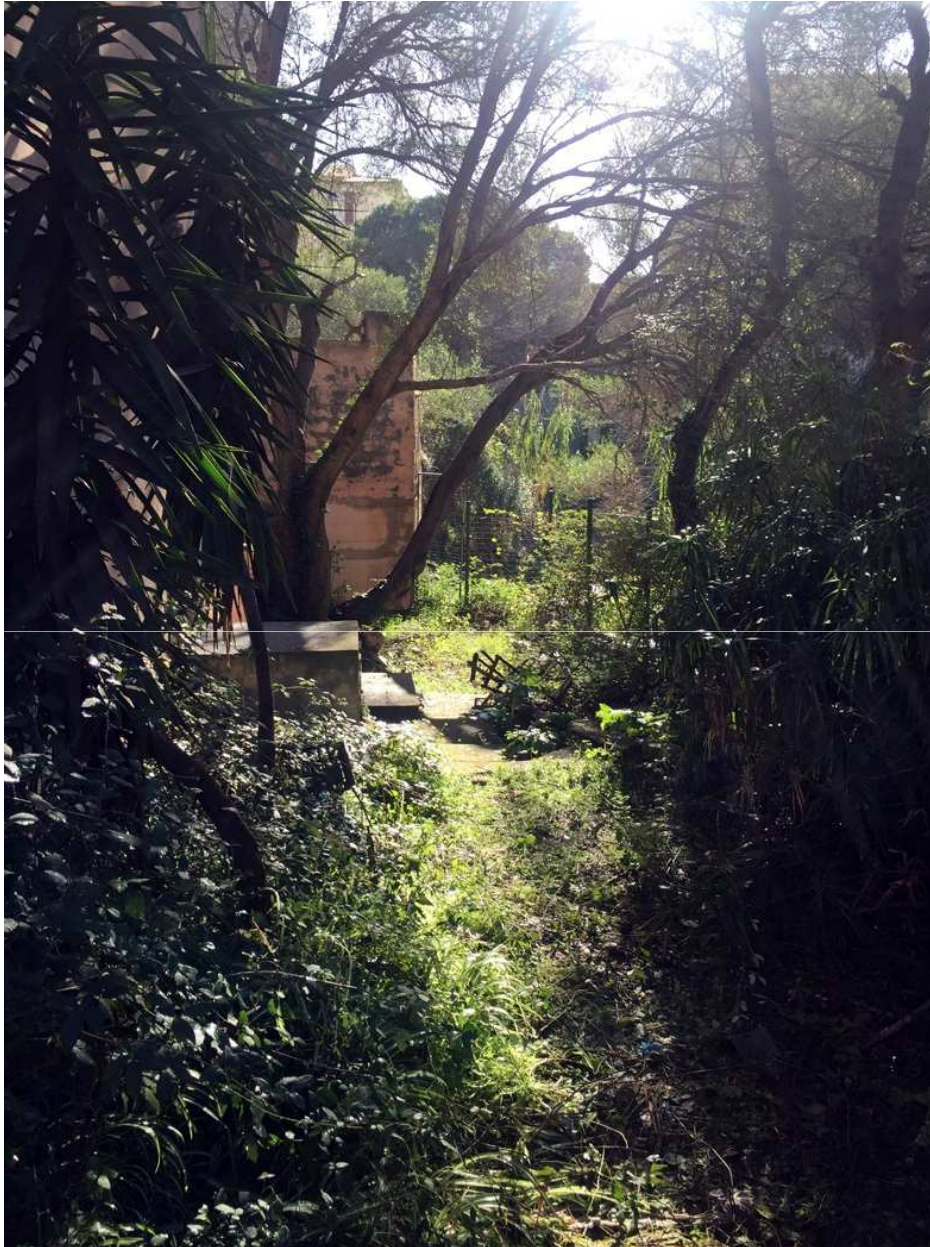


Foto 5. Terreno nella parte a valle a ridosso del Rio Cala chiesa





Foto 6. Prospetto principale del fabbricato

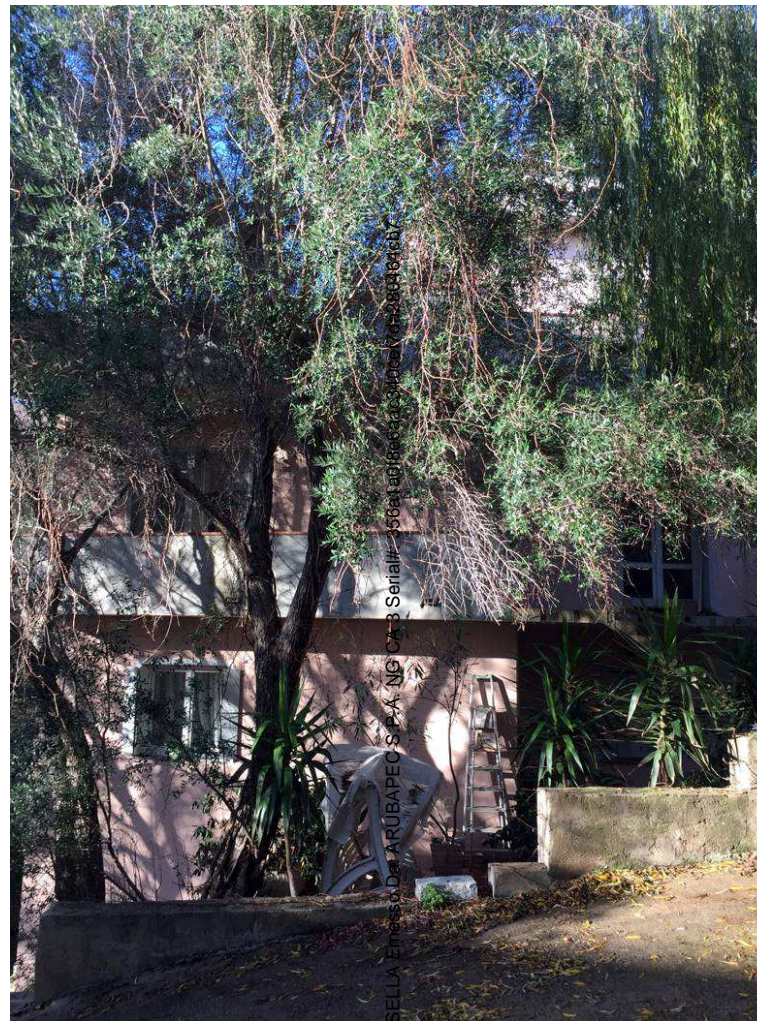


Foto 7. Prospetto frontale

Firmato Da: NAVARRA ROSELLA ERMESIO Data: ARUBAPEC S.P.A. - NG CA 3 Serial#: 156at6dfr6c0a39fma040e8c33f8c3b7c





Foto 8. Prospetto a sud-ovest verso il Rio Cala Chiesa





Foto 9. Prospetto sul retro a nord-ovest

Firmato Da: NAVARRA ROSA MARIA
Codice Documento: 356a1a0f8e6aac340cef7da280464cb7
RUBAPEC S.P.A. NG CA 3 Serie#: 356a1a0f8e6aac340cef7da280464cb7





Foto 10. Vano abusivo ricavato nelle fondazioni .

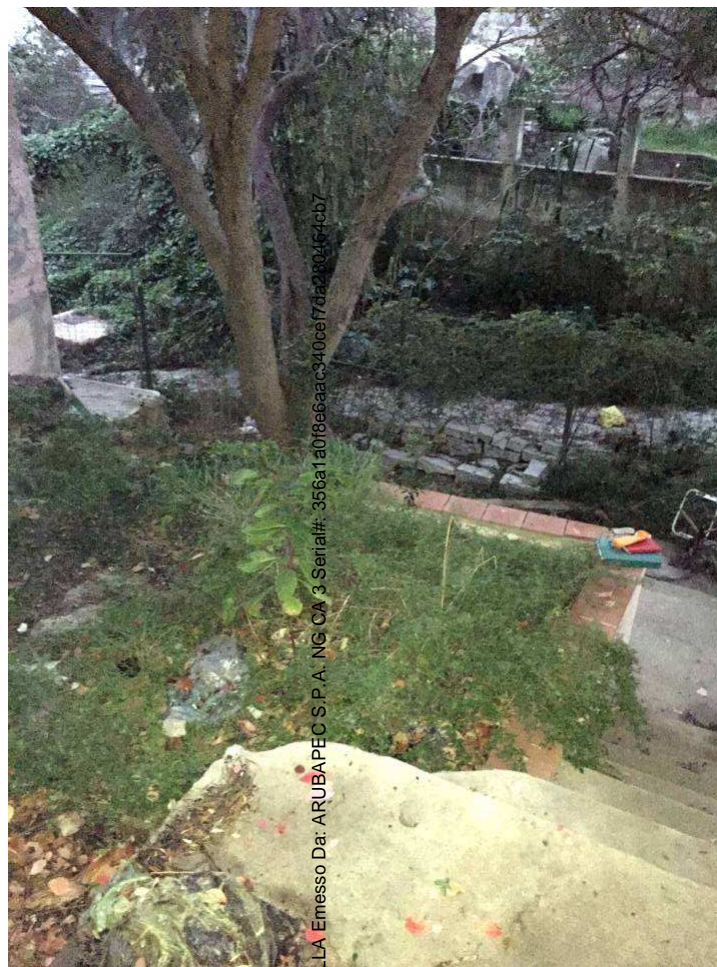


Foto 11. Scalinata realizzata abusivamente per accedere al terreno di pertinenza a valle.

Firmato Da: **BARBARA ROSSELLA** Emesso Da: **ARUBAPEC S.P.A. NG-CA 3** Serial#: 356a1a018e6aac340ce7fda280464cb7





Foto 12. Scalinata non concessionata, a sud- est



Foto 13. Scalinata non concessionata, a nord - ovest

Firmato Da: NAVARRA BOSSELLA
Emesso Da: ARUBAPEC S.p.A. NG CA 3-6seria#: 856814018espec: 240ca: 1712880464cb7



IMMOBILE N°01
Sub. 2
Appartamento





Foto 14 (Sub.2) Scala esterna



Foto 15. (Sub.2). Scala interna

Firmato Da: NAVARRA ROSSELLA Emesso Da: ARUBAPEC S.P.A. NG CA 3 Serial#: 356a1a0f8e6aac340ce7da280464cb7





Foto 16. (Sub 2) Vista sulle due rampe di scale per il collegamento al piano superiore



Foto 17a. (Sub.2) Soggiorno





Foto 17b. (Sub.2). Balcone a sbalzo sul fronte, con accesso dal soggiorno





Foto 18. (Sub.2) Disimpegno



Foto 19 a. (Sub.2) Pranzo





Foto 19 b. (Sub 2). Infisso vano pranzo





Foto 20. (Sub. 2). Angolo cottura



Foto 21. (Sub. 2). Dispensa

Firmato Da: NAVARRA ROSSELLA Emesso Da: ARUBAPEC S.P.A. NG CA 3 Serial#: 35Ba1a0f8e6aac340ce17da280464cb7



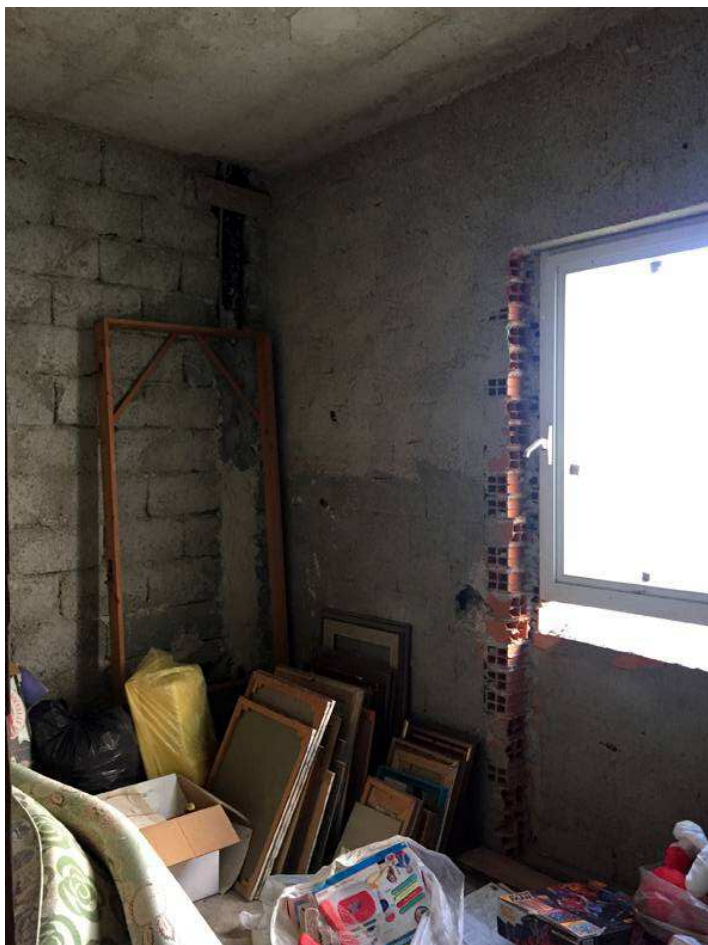


Foto 22. (Sub 2). Servizio igienico a grezzo



Foto 23. (Sub 2). Studio

Firmato Da: NAVARRA ROSSELLA Emesso Da: ARUBAPEC S.P.A. NG CA 3 Serial#: 356a1a0f8e6aac340cef7da2804646b7





Foto 24. Sub 2. Secondo livello, disimpegno



Foto 25. Sub 2. Secondo livello, disimpegno





Foto 26. (Sub 2). Camera da letto A



Foto 27. (Sub 2). Camera da letto B

Firmato Da: NAVARRA ROSSELLA Emesso Da: ARUBAPEC S.P.A. NG CA 3 Serial#: 356a1a0f8e6aac340ce17da280464cb7





Foto 28-29 (Sub 2) Bagno, opere provvisorie





Foto 30. (Sub 2) Veranda, vista a sud-ovest



Foto 31. (Sub 2) Facciata esposta ad sud-ovest





Foto 32. (Sub 2) Veranda, lato esposto a sud-est



Foto 33. (Sub 2). Veranda, lato esposto a nord-ovest

Firmato Da: NAVARRA ROSELLA Emesso Da: ARUBAPEC S.P.A. NG CA 3 Serial#: 356a1a0f8e6aac340ce77da280464cb7





Foto 34. (Sub 2). Intradosso del solaio del soggiorno, corrispondente alla veranda



Foto 35. (Sub 2). Predisposizione faretto, secondo livello



IMMOBILE N°02

Sub. 3

Lastrico solare



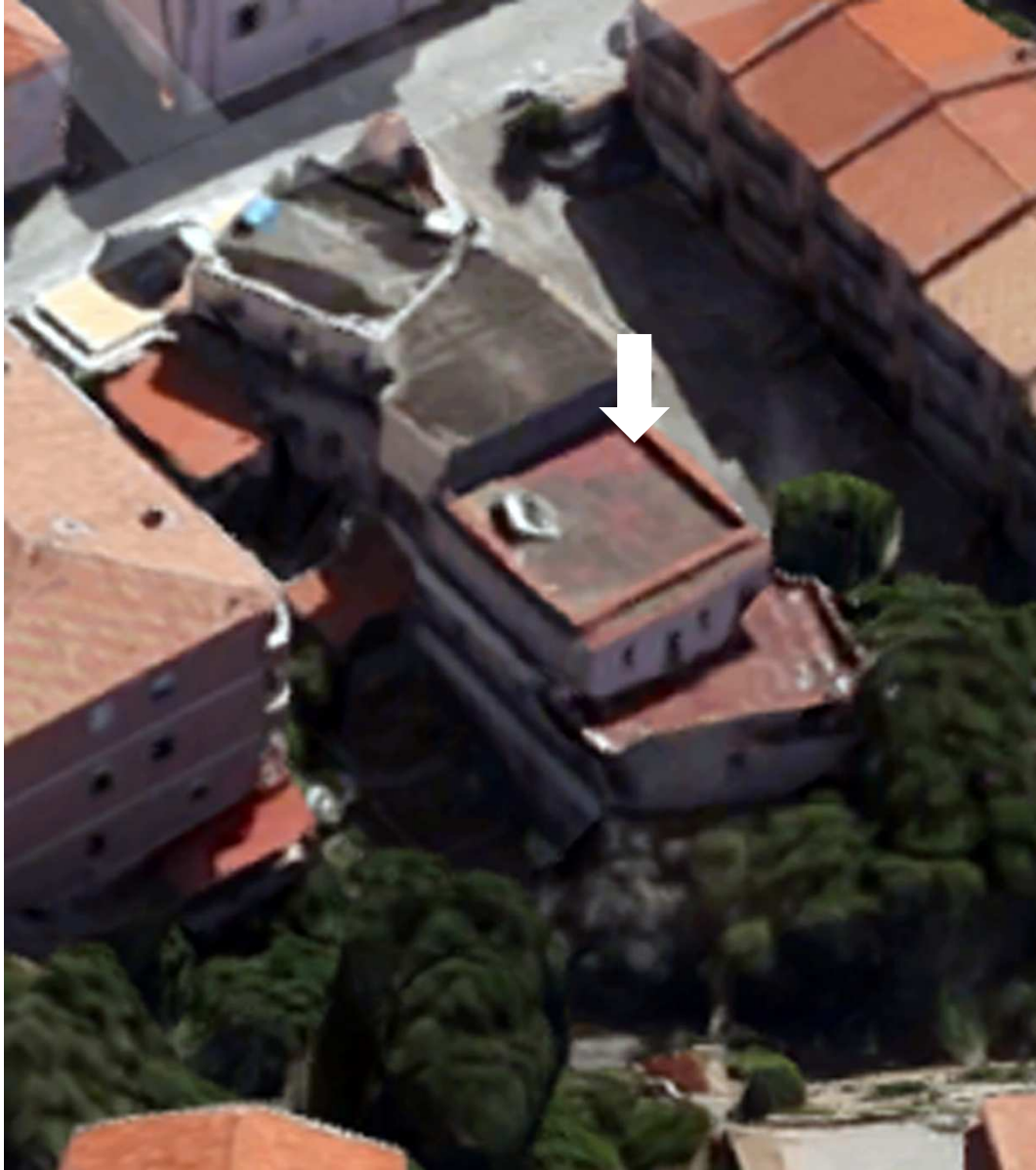


Foto 36. (Sub 3) foto aerea scaricata da google Maps, lastrico solare



IMMOBILE N°03
Sub. 4
Appartamento



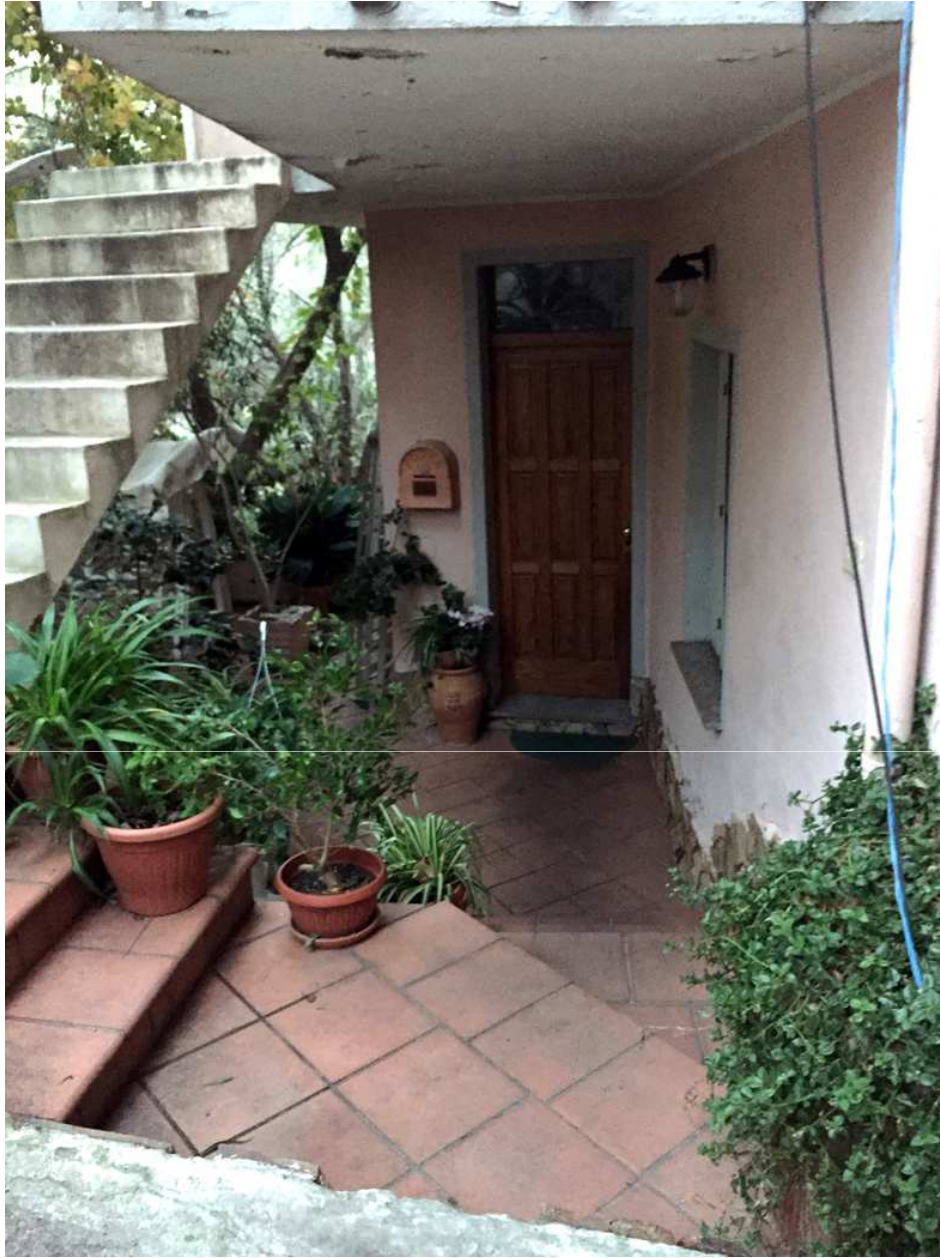


Foto 37a. (Sub 4). Ingresso all'appartamento seminterrato.





Foto 37b. (Sub 4) Particolare scale ingresso.



Foto 38. (Sub 4). Portone d'ingresso in legno

Firmato Da: NAVARRA PROSSELLA Emesso Da: ARUBAPEC S.P.A. NG CA 3 Serial#: 356a1a0f8e6aac340ce77da280464cb7





Foto 39. (Sub. 4) Soggiorno

Firmato Da: NAVARRA ROSSELLA Enesso Da: ARUBAPEC S.P.A. N. CA. 3 Serial#: 355a11a0f8e6aac940ce77da280464cb7





Foto 40. (Sub. 4) Soggiorno, vista verso la cucina a sinistra ed il servizio igienico sul fronte





Foto 41 . (Sub 4). Cucina, passavivande

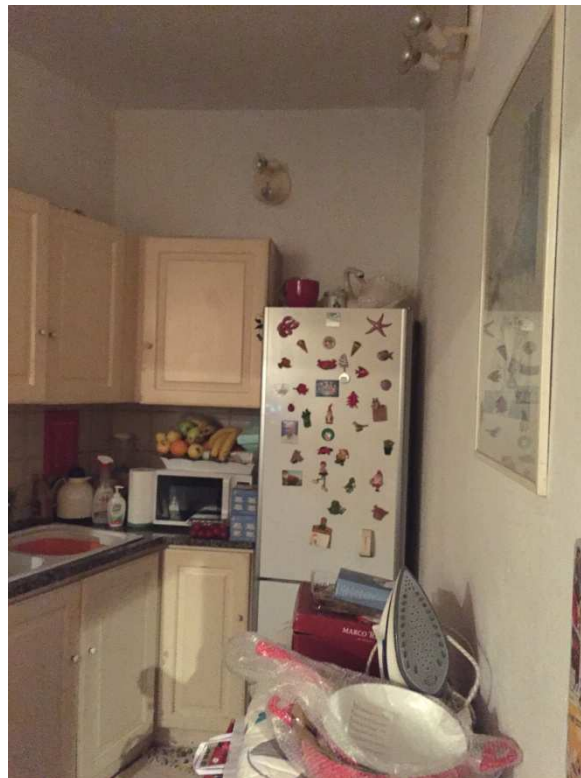


Foto 42 . (Sub 4). Cucina





Foto 43-44. (Sub4) Camera matrimoniale, umidità di risalita proveniente dal magazzino



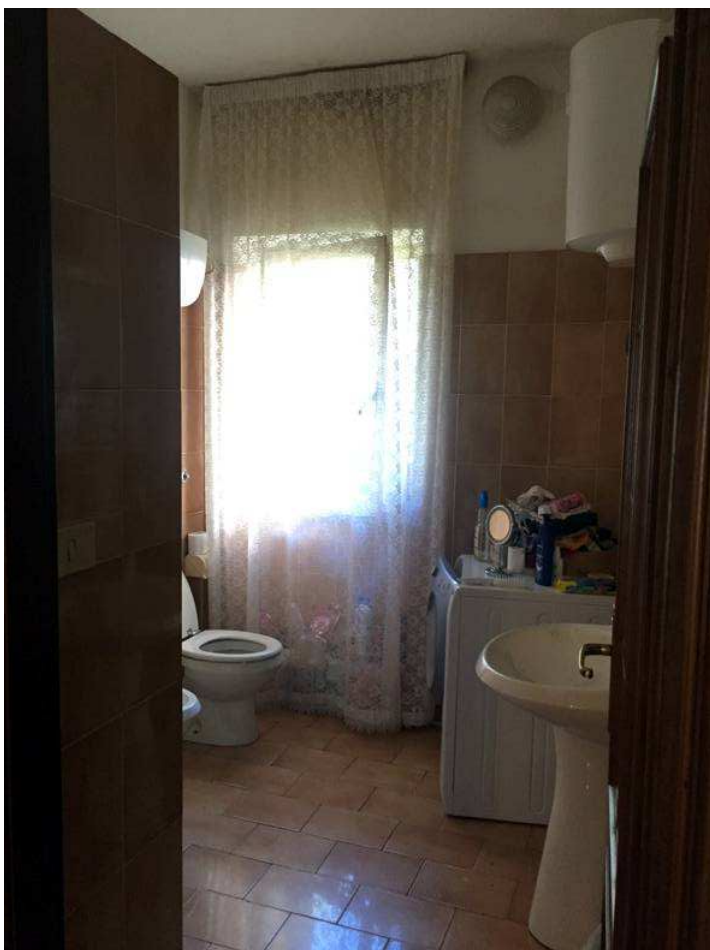


Foto 45. (Sub. 4) Servizio igienico



Foto 46. (Sub. 4) Doccia in muratura

Firmato Da: NAVARRA ROSSELLA Emesso Da: ARUBAPEC S.P.A. NG CA 3 Serial#: 356a1a0f8e6aac340ce17da280464cb7



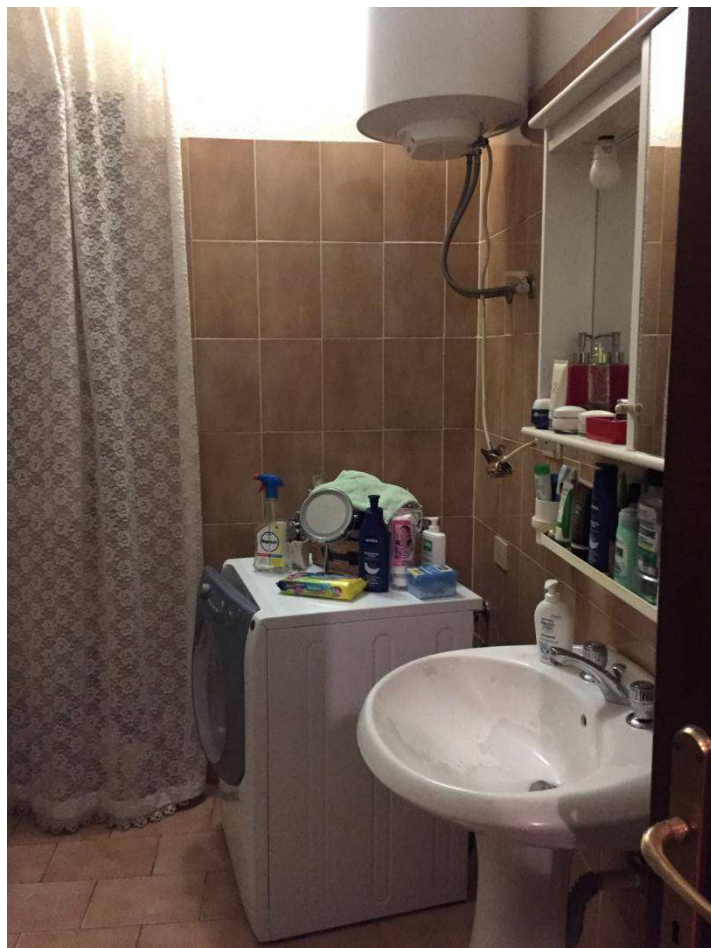


Foto 47. (Sub. 4) Lavabo e scaldabagno

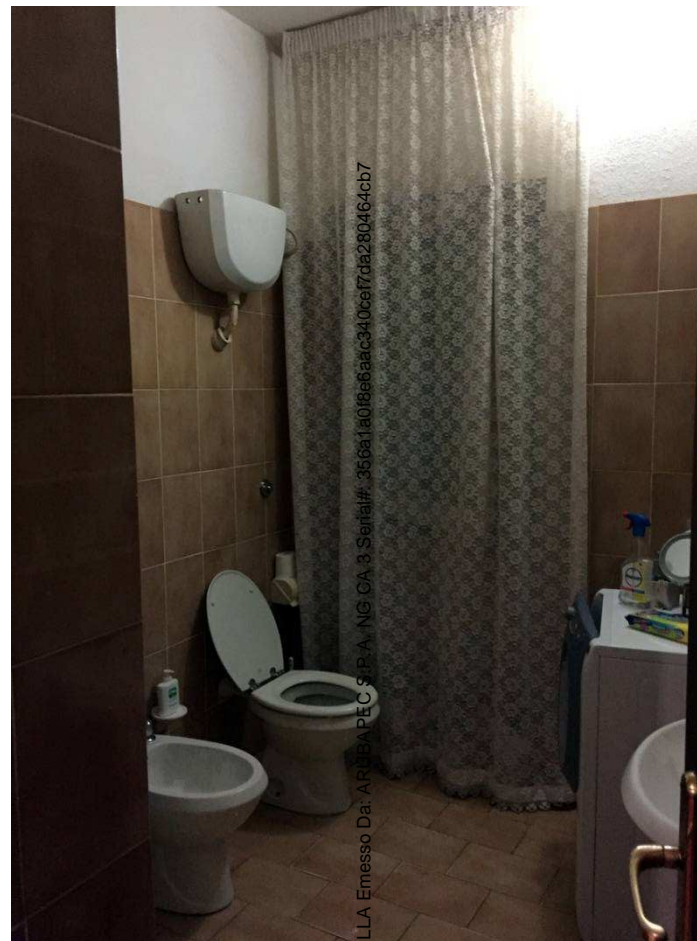


Foto 48. (Sub. 4) Rivestimento pareti con piastrelle in gres

Firmato Da: NAVARRA PROSSELLA Emesso Da: ARUBA PEC S.p.A. NG CA. 3 Serfili#: 356a1a018e6aac340ce17da280464cb7



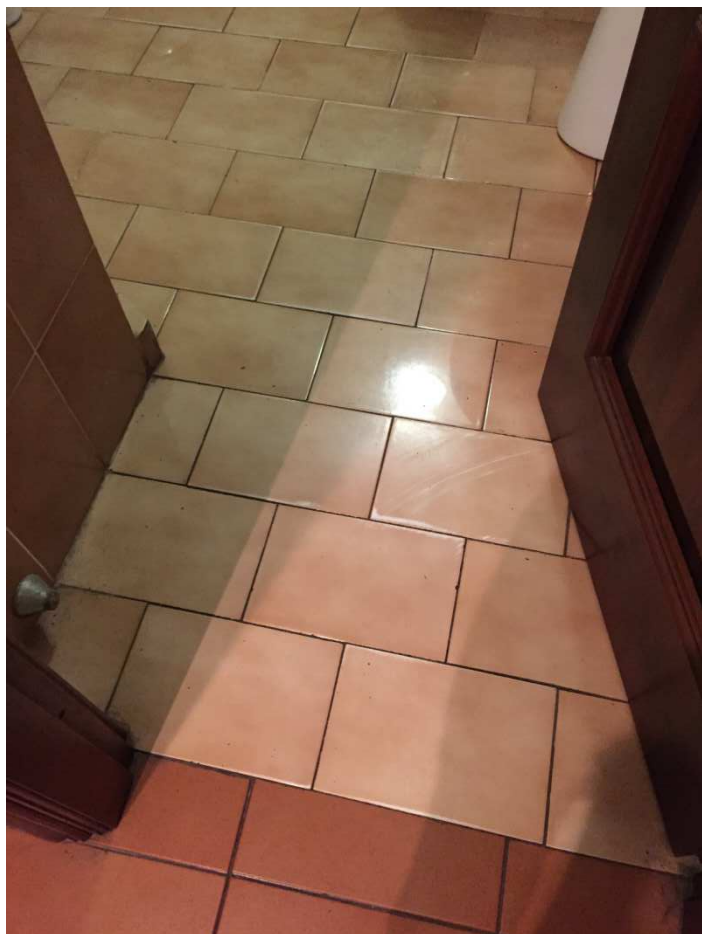


Foto 49. (Sub 4). Pavimentazioni in gres



Foto 50 . (Sub 4). Stufa

Firmato Da: NAVARRA ROSSELLA Emesso Da: ARUBAPEC S.P.A. NG CA 3 Serial#: 356a1a0f8e6aac340cef7da280464cb7



IMMOBILE N°04
Sub. 5
Magazzino





Foto 51. Magazzino

Firmato Da: NAVARRA ROSSELLA Emesso Da: ARUBAPEC S.P.A. NG-CA 3-Serial#: 356a1a0f8e6aac340ce17da280464cb7





Foto 52. Interno magazzino, vista verso il retro in cui è stata realizzata un'apertura abusiva



Foto 53. Vista verso l'ingresso dal vicolo scosceso





Foto 55. Vista sul retro del magazzino e sull'apertura abusiva

