

DOCUMENTAZIONE FOTOGRAFICA

R.G.E. 184/2017



Foto n.1 – Vista edificio (lato via D'Alviano)



Foto n.2 – Vista facciata ingresso edificio e area scoperta esterna (lato via D'Alviano)





Foto n.3– Vista edificio
(lato via Svevo)



Foto n.4 – Vista edificio e
area scoperta esterna
(lato via Svevo)





Foto n.5 – Vista ingresso edificio (lato via Svevo)



Foto n.6 – Vista edificio (lato via Doda)





Foto n.7 – Ingresso piani
autorimesse (livelli -1 e -2
– lato via Svevo)



Foto n.8 – Ingresso piani
autorimesse (livelli superiori-
lato via Doda)





Foto n.9 – Edificio –
vista interna n.1

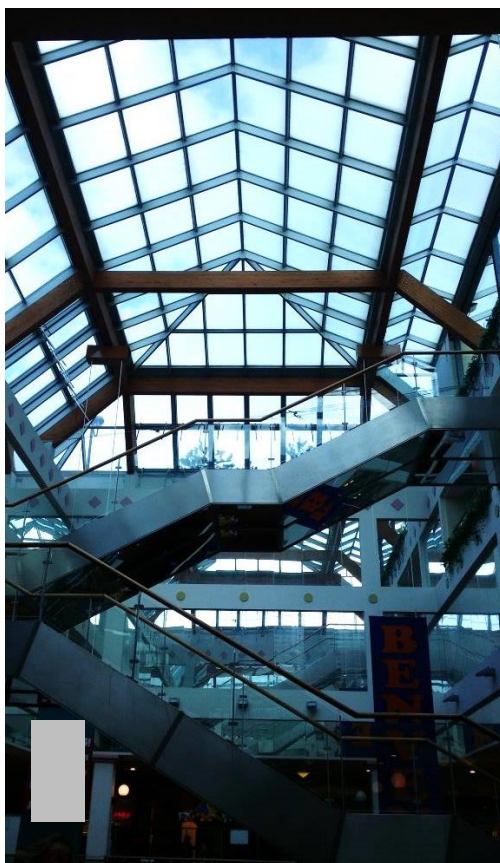


Foto n.10 – Edificio –
vista interna n.2



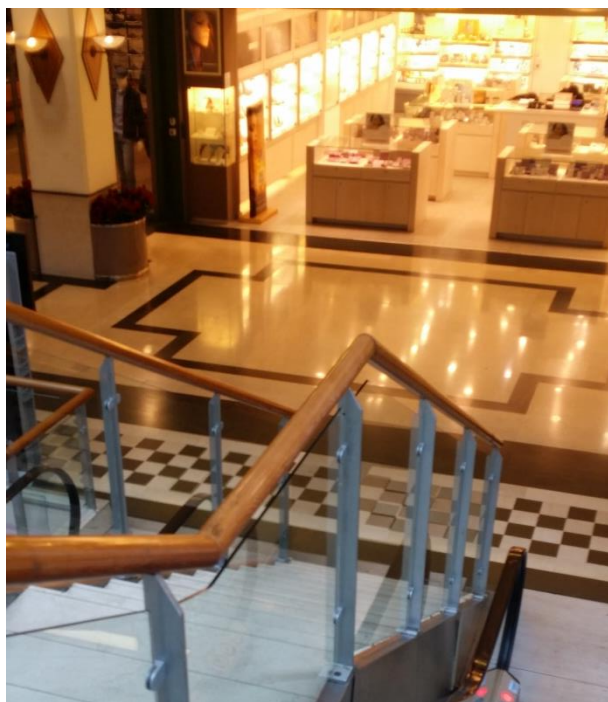


Foto n.11 – Edificio – vista interna n.3



Foto n.12– Edificio – vista interna n.4





Foto n.13 – Scale interne



Foto n.14 – Ascensori





Foto n.15 – Corridoio comune
-vista verso ente sub 48 (int.118)



Foto n.16 – Area antistante all'ente sub 48 (int.118)





Foto n.17- Ente sub 48 (int.118) – vista n.1 (da area comune)



Foto n.18 – Ente sub 48 (int.118) – vista n.2 (da area comune)





Foto n.19 – Ingresso ente
sub 48 (int.118)

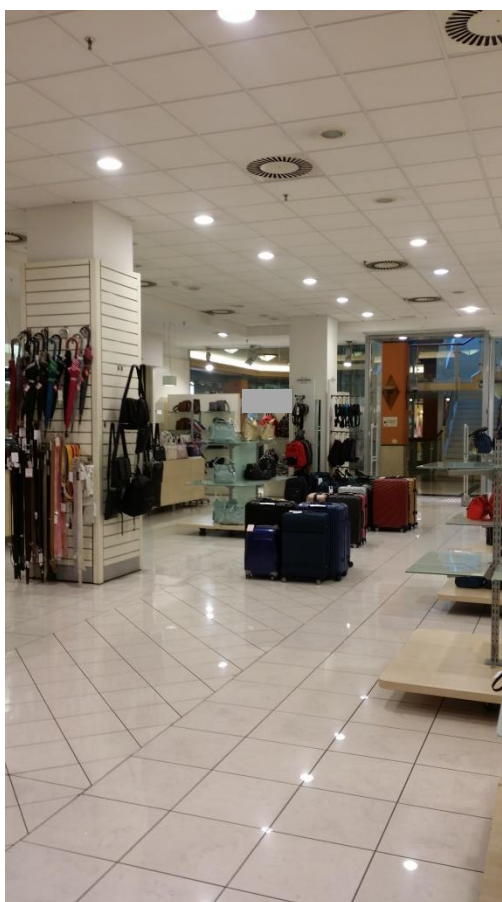


Foto n.20 – Vano principale
– vista n.1





Foto n.21 – Vano principale – vista n.2



Foto n.22 – Vano principale
– vista n.3





Foto n.23 – Vano principale
– vista n.4



Foto n.24 – Vano principale – vista n.5





Foto n.25 – Vano principale
– vista n.6

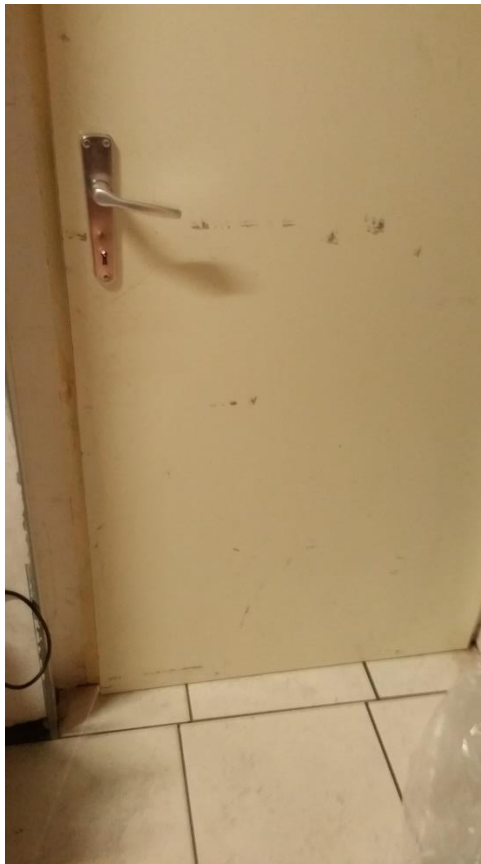


Foto n.26 – Porta interna
(lato magazzino tergale)





Foto n.27 – Magazzino tergale
– vista n.1



Foto n.28 – Magazzino tergale
– vista n.2





Foto n.29 – Locali wc e anti -wc



Foto n.30 – Locale wc-vista n.1



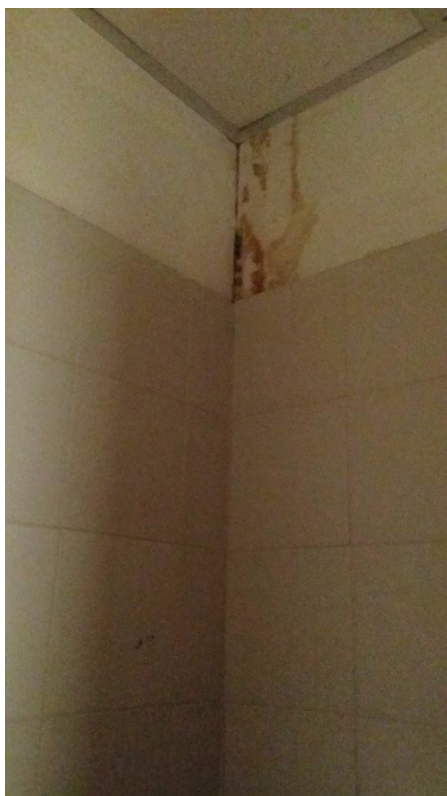


Foto n.31 – Locale wc
-vista n.2



Foto n.32 – Locale anti-wc
-vista n.1





Foto n.33 – Locale anti -wc
-vista n.2

