

ORTOFOTO DA RILEVAMENTO SATELLITARE

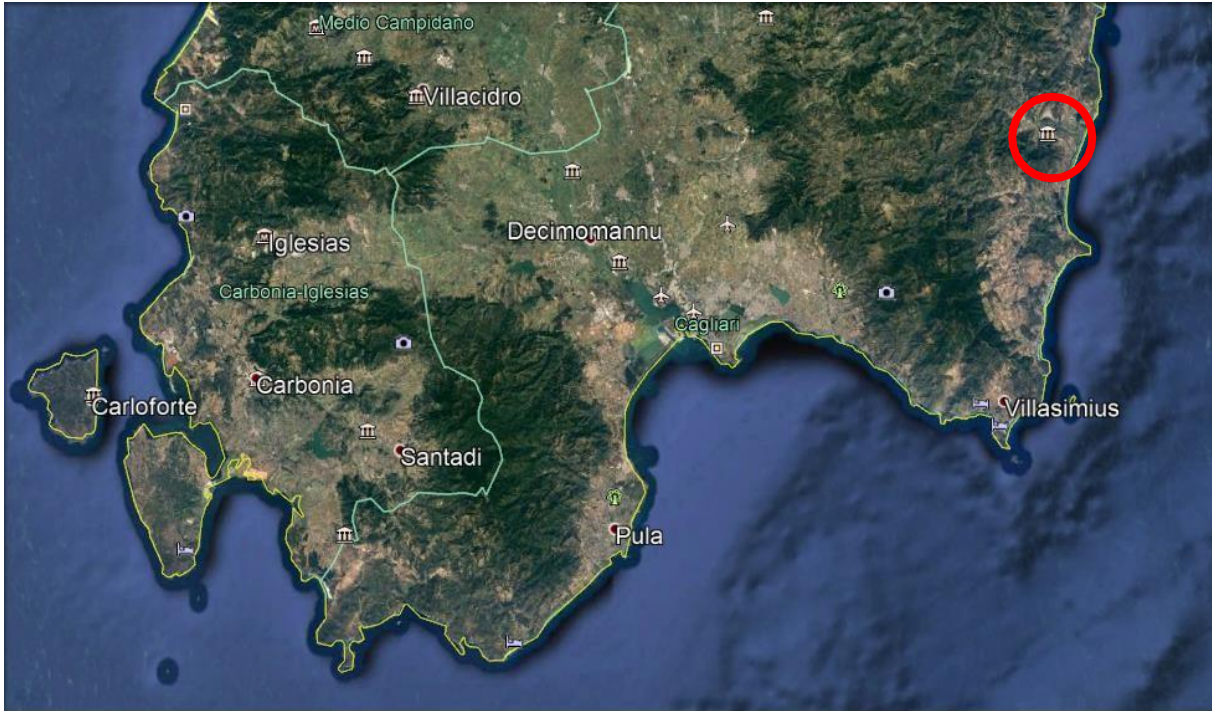


Foto 1: Inquadramento Territoriale Sud Sardegna

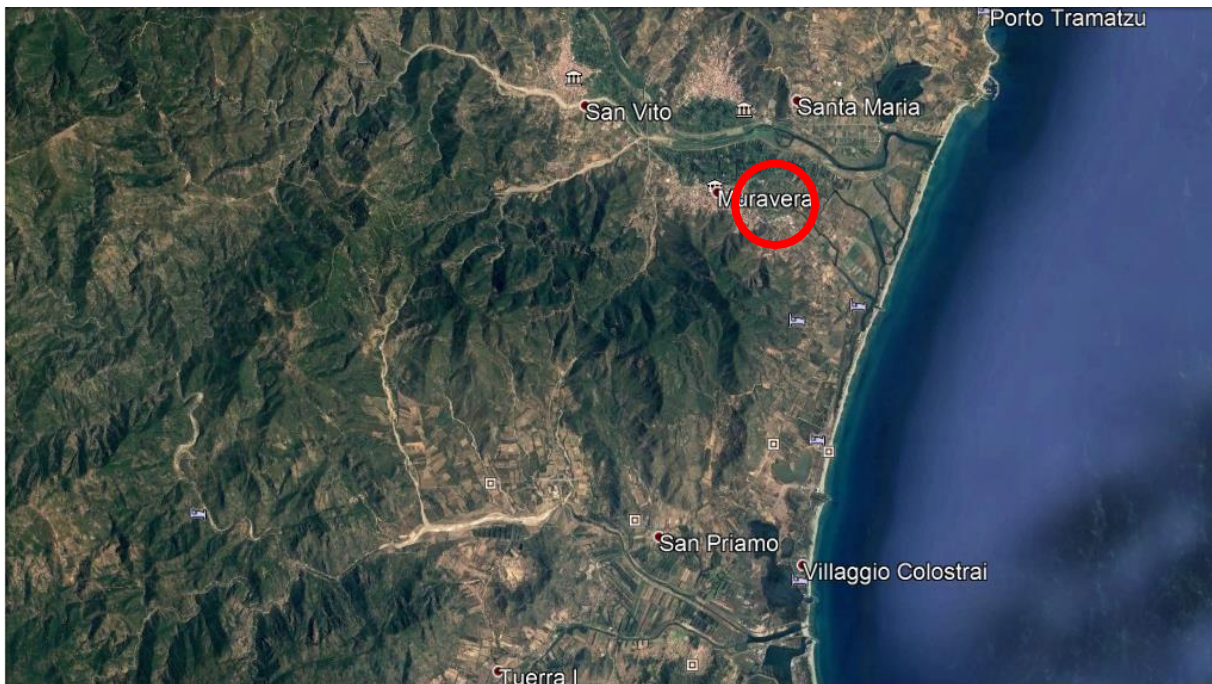


Foto 2: Inquadramento Territoriale comune Muravera







*Foto 3: Inquadramento Territoriale di dettaglio*



---

RILIEVO FOTOGRAFICO DEGLI IMMOBILI

---



*Foto 4: Prospetto Sud del fabbricato*



*Foto 5: Dettaglio prospetto sud*





*Foto 6: Prospetto nord*



*Foto 7: Prospetto Est*





*Foto 8: Scala esterna non ultimata*



*Foto 9: Prospetto Nord*





*Foto 10: vano montacarichi Lato Nord*



*Foto 11: Dettaglio finestre Prospetto Nord*





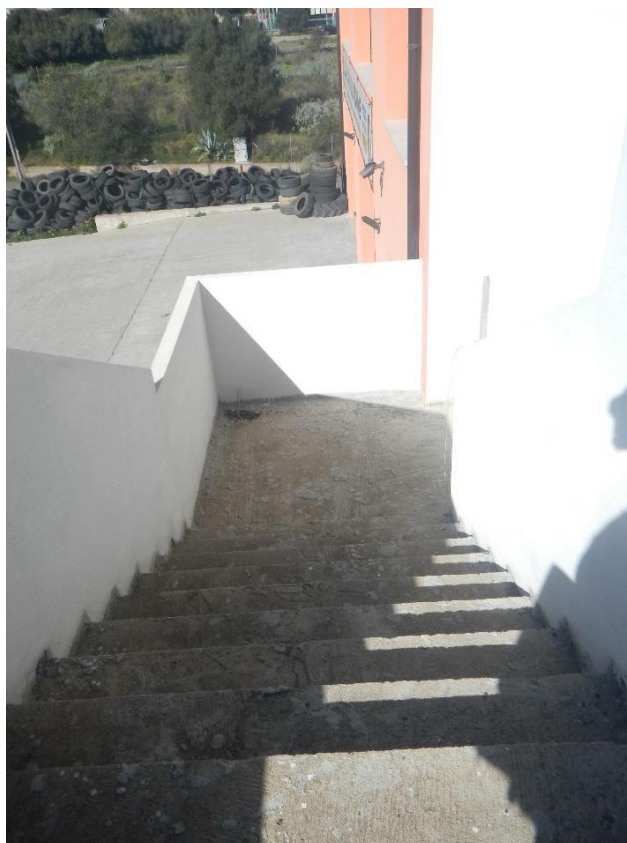
*Foto 12: Vano montacarichi Lato Sud*



*Foto 13: Apertura e lucernai Lato Nord*







*Foto 14: Scala ultimata Lato Nord*



*Foto 15: Parete finestrata priva di infissi lato Nord*





*Foto 16: Pareti finestrate lato sud*



*Foto 17: Soppalco (dettaglio tetto a falda difforme)*





*Foto 18: Soppalco finestrato (dettaglio tetto a falda difforme)*



*Foto 19: scala lato est per accesso a soppalco (difforme)*





*Foto 20: lucernai (non previsti)*



*Foto 21: aperture lato nord (difformi)*





*Foto 22: Soppalco lato Est*



*Foto 23: Parete finestrata ancora priva di infissi (lato Nord)*





*Foto 24: Dettaglio Soppalco*

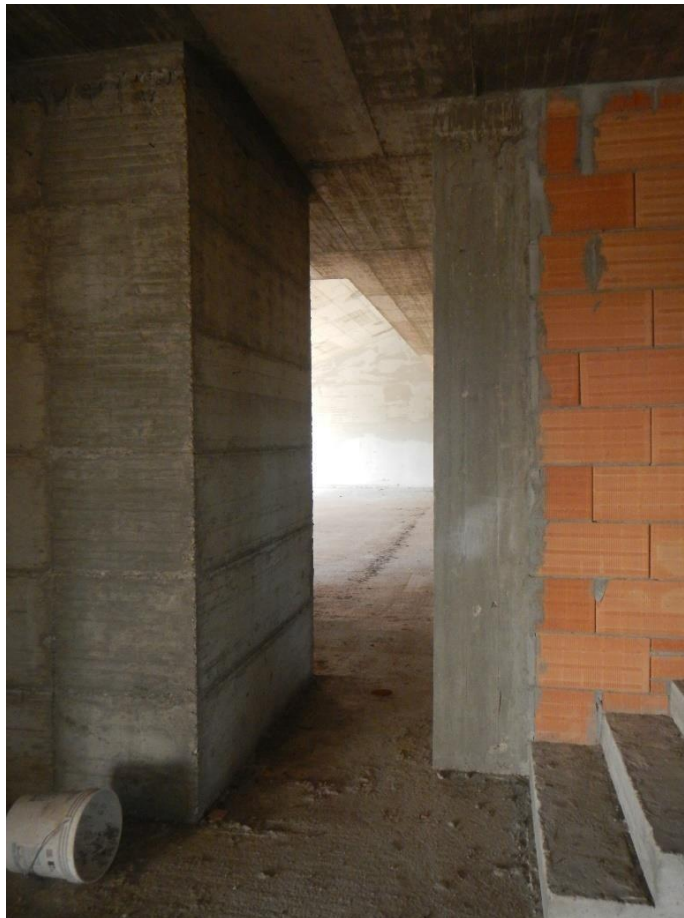


*Foto 25: dettaglio aperture lato nord (difformi)*





*Foto 26: Scala interna per accesso a soppalco (difforme)*



*Foto 27: Parte di tramezzo non realizzata*

