

TRIBUNALE ORDINARIO DI FIRENZE  
Terza Sezione Civile - Esecuzioni Immobiliari  
Procedimento Civile R.G. n°392/2021  
G.E. Dott.ssa Francesca Romana Bisegna

Creditore procedente:

Debitore esecutato:

Prossima udienza 08/09/2022 ore 11.45

**COMPENDIO IMMOBILIARE COMPOSTO DA  
UNICO LOTTO POSTO A MONTESPERTOLI (FI)**

TECNICO INCARICATO

**ALLEGATO B  
DOCUMENTAZIONE FOTOGRAFICA**

(deposito telematico 08/08/2022)

# PLANIMETRIA CON PUNTI DI RIPRESA FOTOGRAFICI

VIA CELLOLE N°1A

PIANO SEMINTERRATO

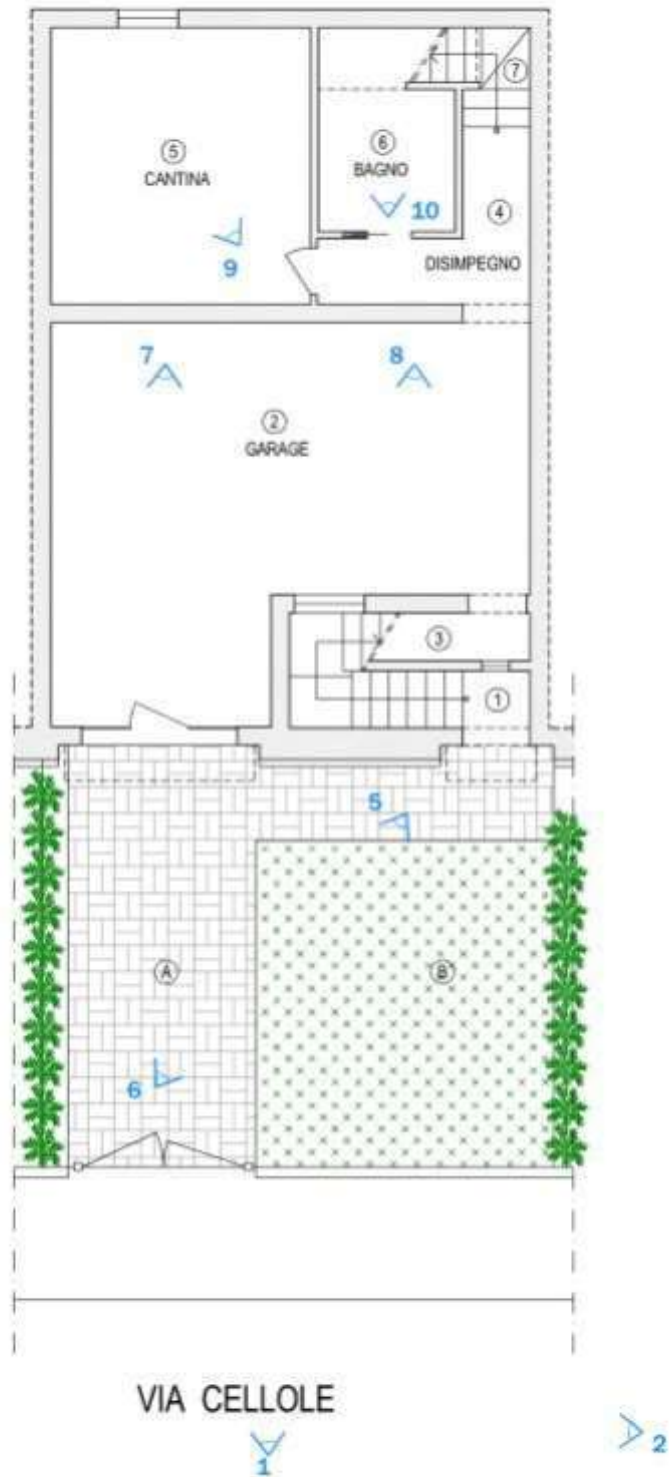




FOTO 1 PROSPETTO EDIFICIO SU VIA CELLOLE



FOTO 2 VISTA VIA CELLOLE VERSO VIA POLVERETO



FOTO 3 CONTATORI GAS A SERVIZIO DELLE UNITA' IMMOBILIARI



FOTO 4 PORZIONE DI TERRENO (BCNC) SUL QUALE INSISTE IL SERBATOIO DI GPL





FOTO 5 RESEDE DI PROPRIETA' ESCLUSIVA



FOTO 6 ACCESSO AL VANO SCALA DAL RESEDE ESCLUSIVO



FOTO 7 GARAGE



FOTO 8 ACCESSO AL VANO RIPOSTIGLIO DAL GARAGE



FOTO 9 CANTINA

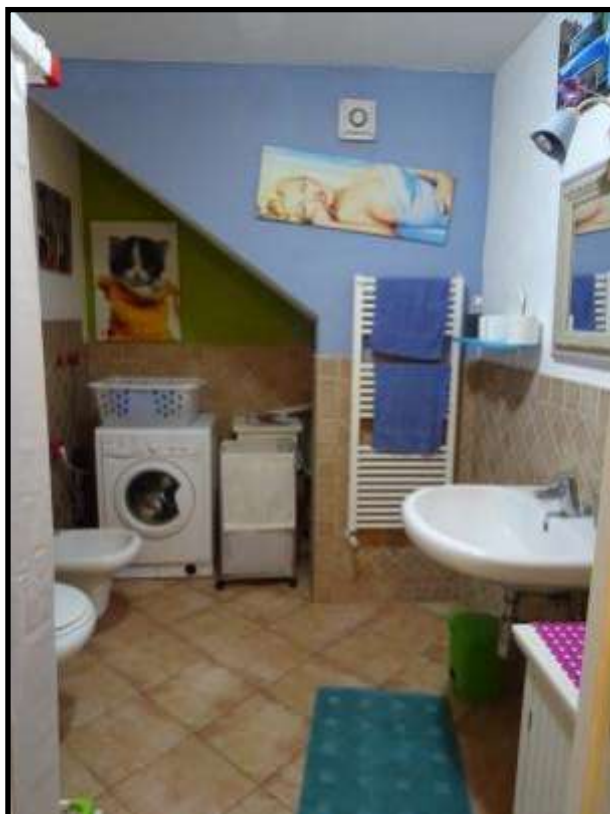


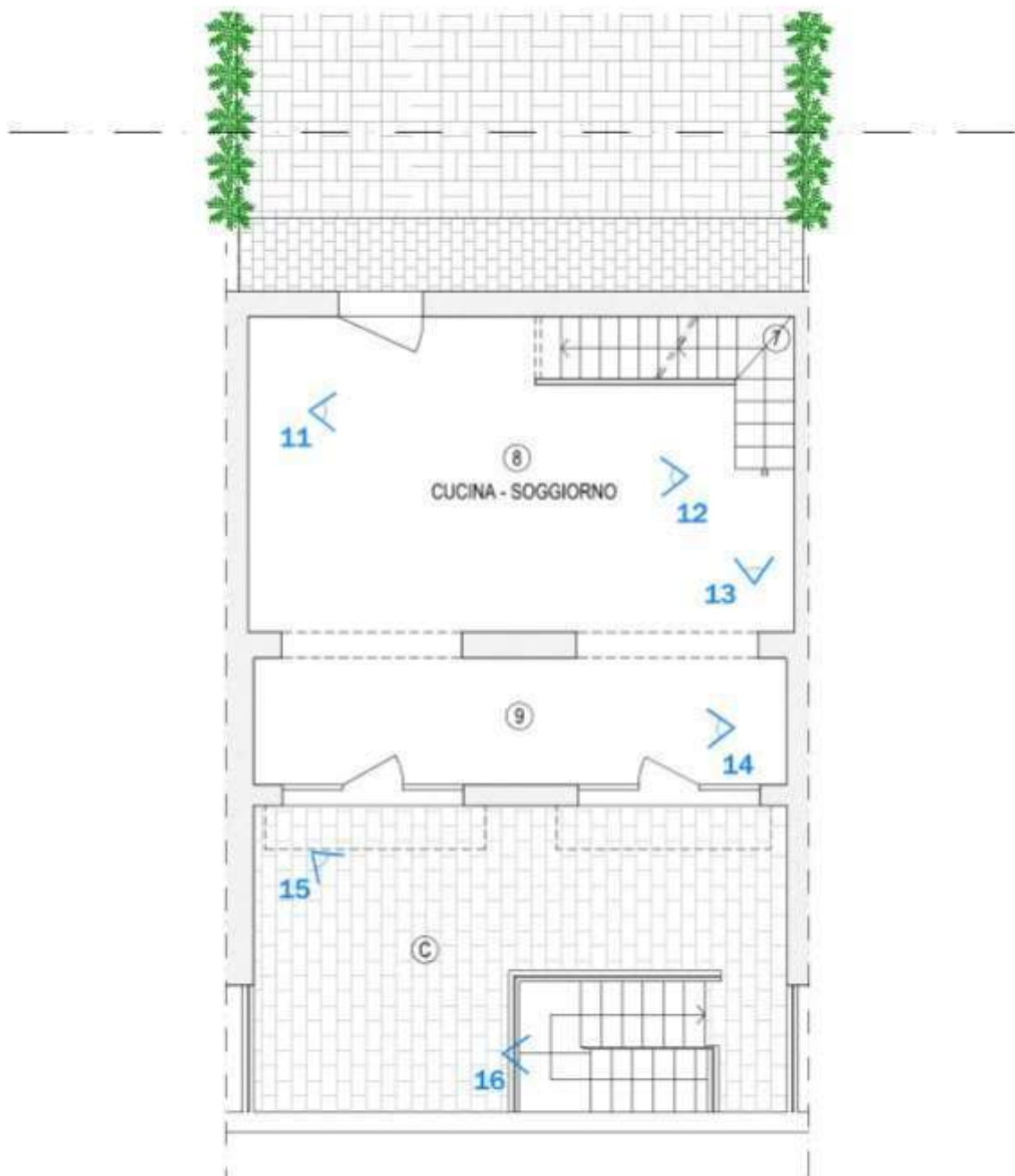
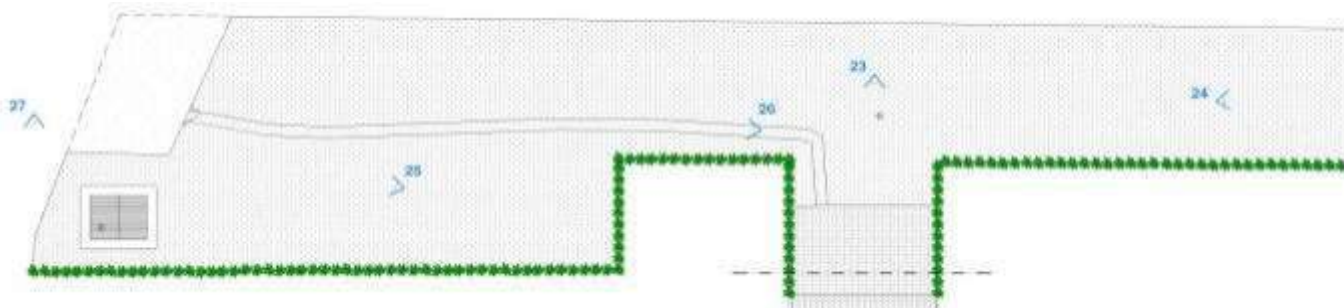
FOTO 10 BAGNO



# PLANIMETRIA CON PUNTI DI RIPRESA FOTOGRAFICI

VIA CELLOLE N°1A

PIANO TERRA





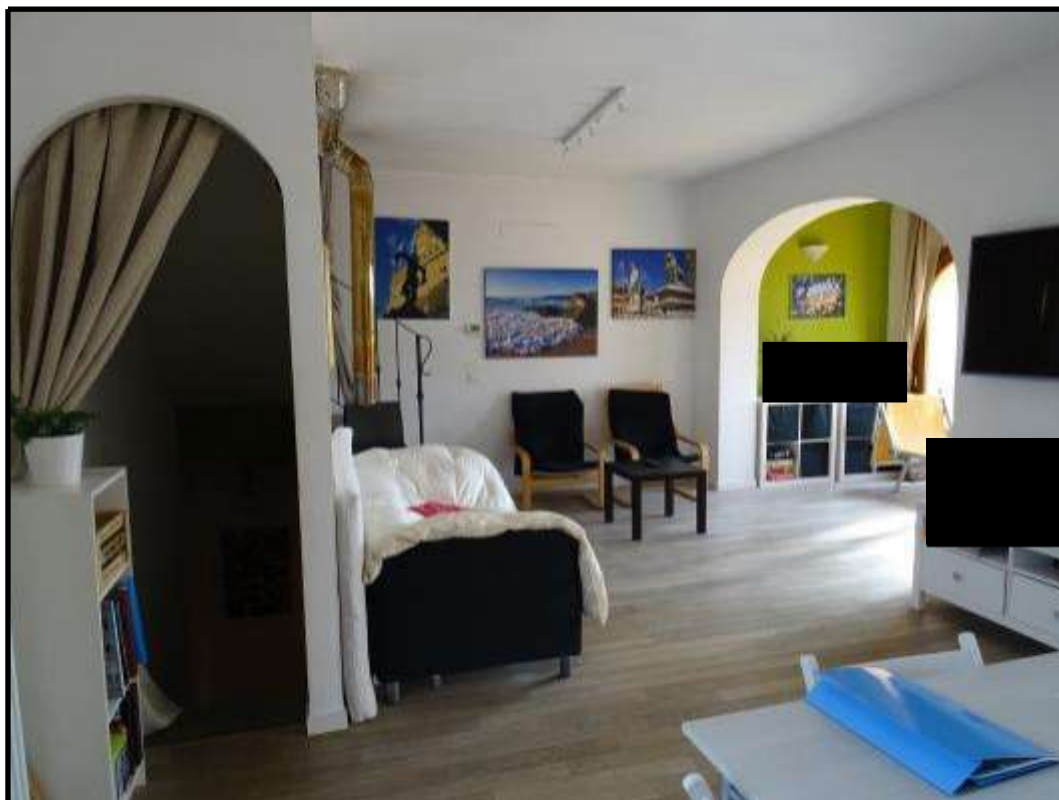


FOTO 11 CUCINA-SOGGIORNO, VISTA ACCESSO DAL PIANO SEMINTERRATO



FOTO 12 CUCINA-SOGGIORNO

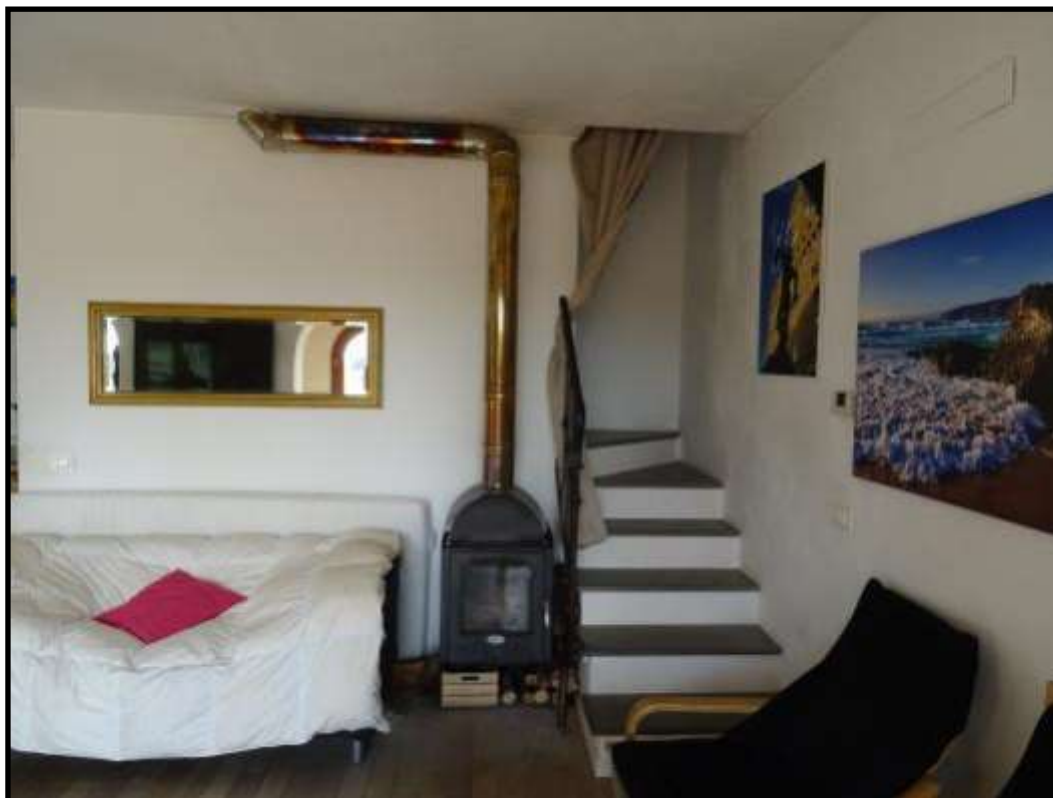


FOTO 13 CUCINA-SOGGIORNO, VISTA SCALA DI ACCESSO AL PIANO PRIMO



FOTO 14 SUPERFICIE LOGGIA



FOTO 15 TERRAZZA



FOTO 16 SCALA DI COLLEGAMENTO CON IL PIANO SEMINTERRATO

# PLANIMETRIA CON PUNTI DI RIPRESA FOTOGRAFICI

VIA CELLOLE N°1A

PIANO PRIMO

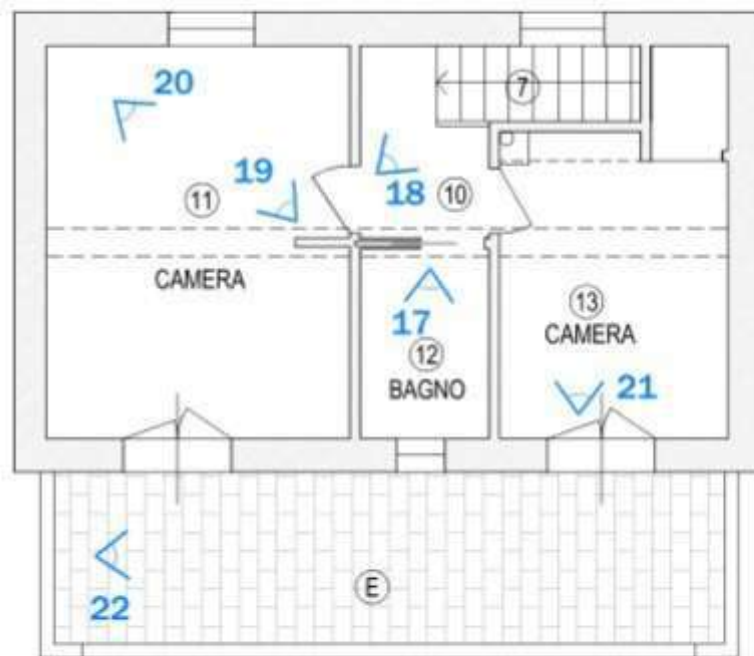






FOTO 17 BAGNO

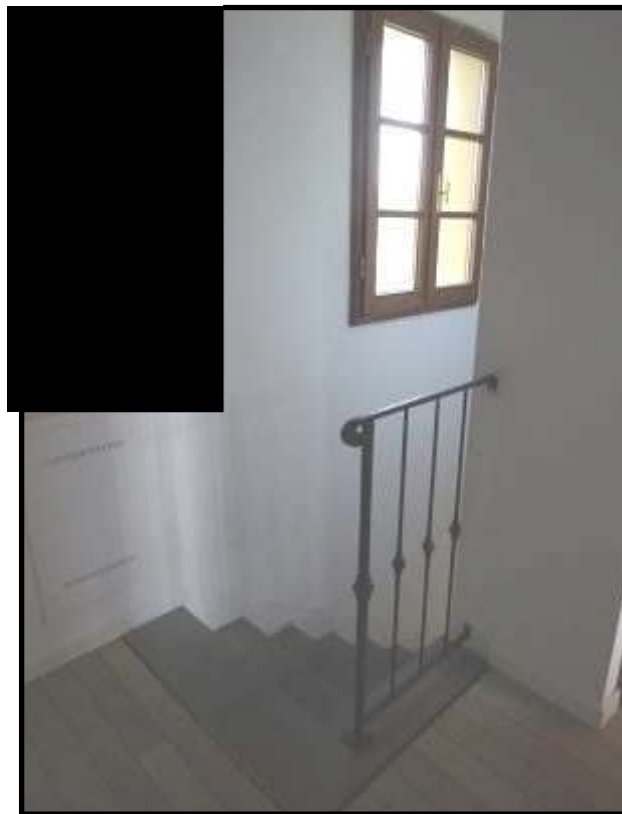


FOTO 18 SCALA DI COLLEGAMENTO CON IL



FOTO 19 CAMERA



FOTO 20 CAMERA

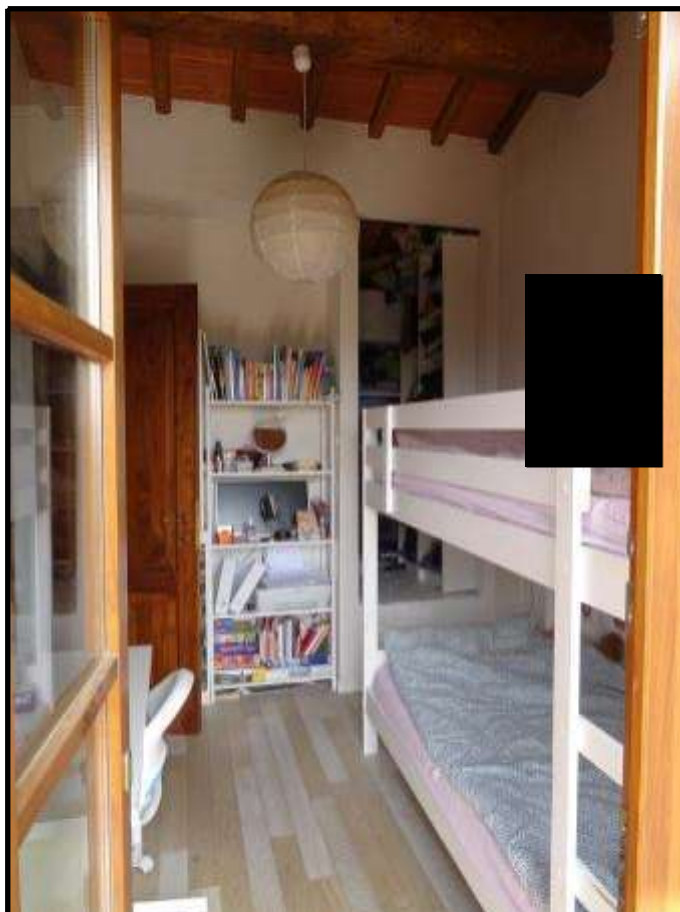


FOTO 21 CAMERA



FOTO 22 TERRAZZA



FOTO 23 PROSPETTO POSTERIORE SU RESEDE ESCLUSIVO



FOTO 24 RESEDE ESCLUSIVO





FOTO 25 CASOTTINO E VISTA CANCELLINO DI ACCESSO SU STRADINA LATERALE



FOTO 26 RESEDE ESCLUSIVO



FOTO 27 STRADINA LATERALE DI COLLEGAMENTO CON VIA CELLOLE