

TRIBUNALE di NOLA

Sezione Civile

Fallimento n. 120/2004



G.E.: dott.ssa Giuseppa D'INVERNO

Relazione di Consulenza Tecnica

Allegato n. 1: documentazione fotografica

Identificazione Lotto:

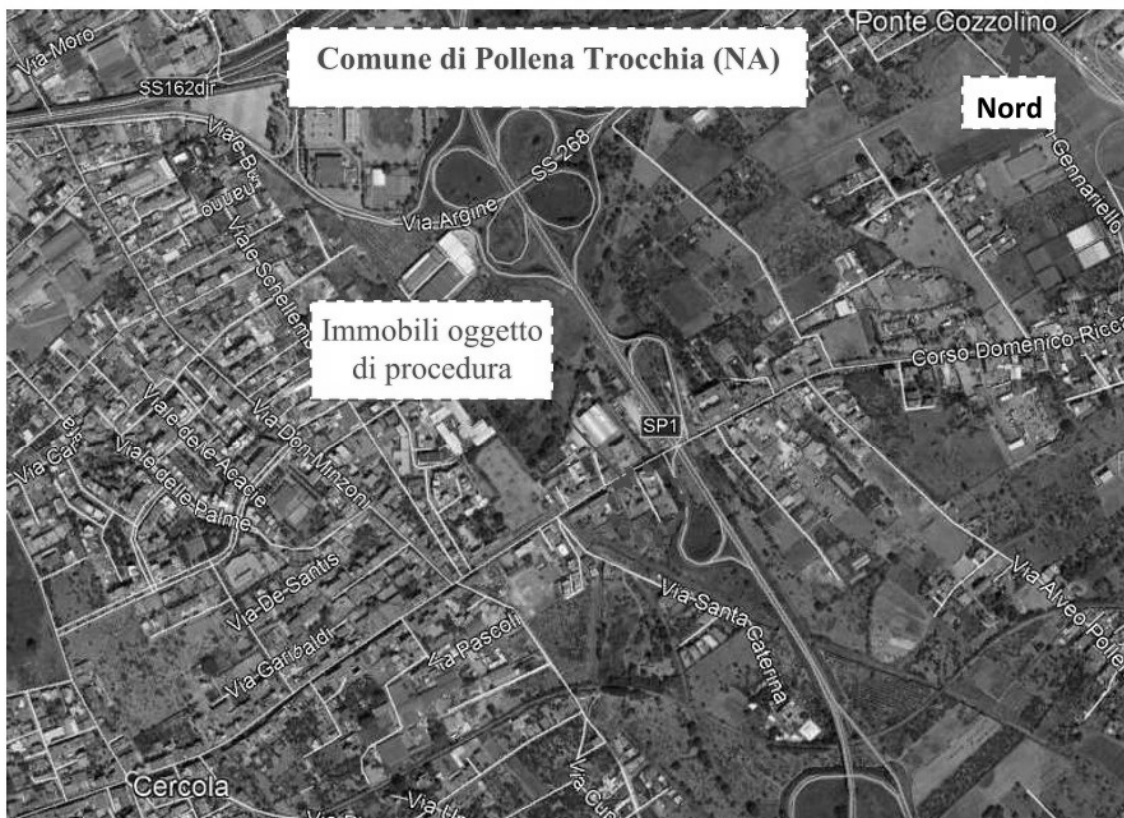
Immobile (locale negozi/botteghe) ubicato in Pollena Trocchia (Na) alla via Garibaldi ed identificato catastalmente al foglio n. 3 particelle n. 179 sub n. 2 cat. C/1

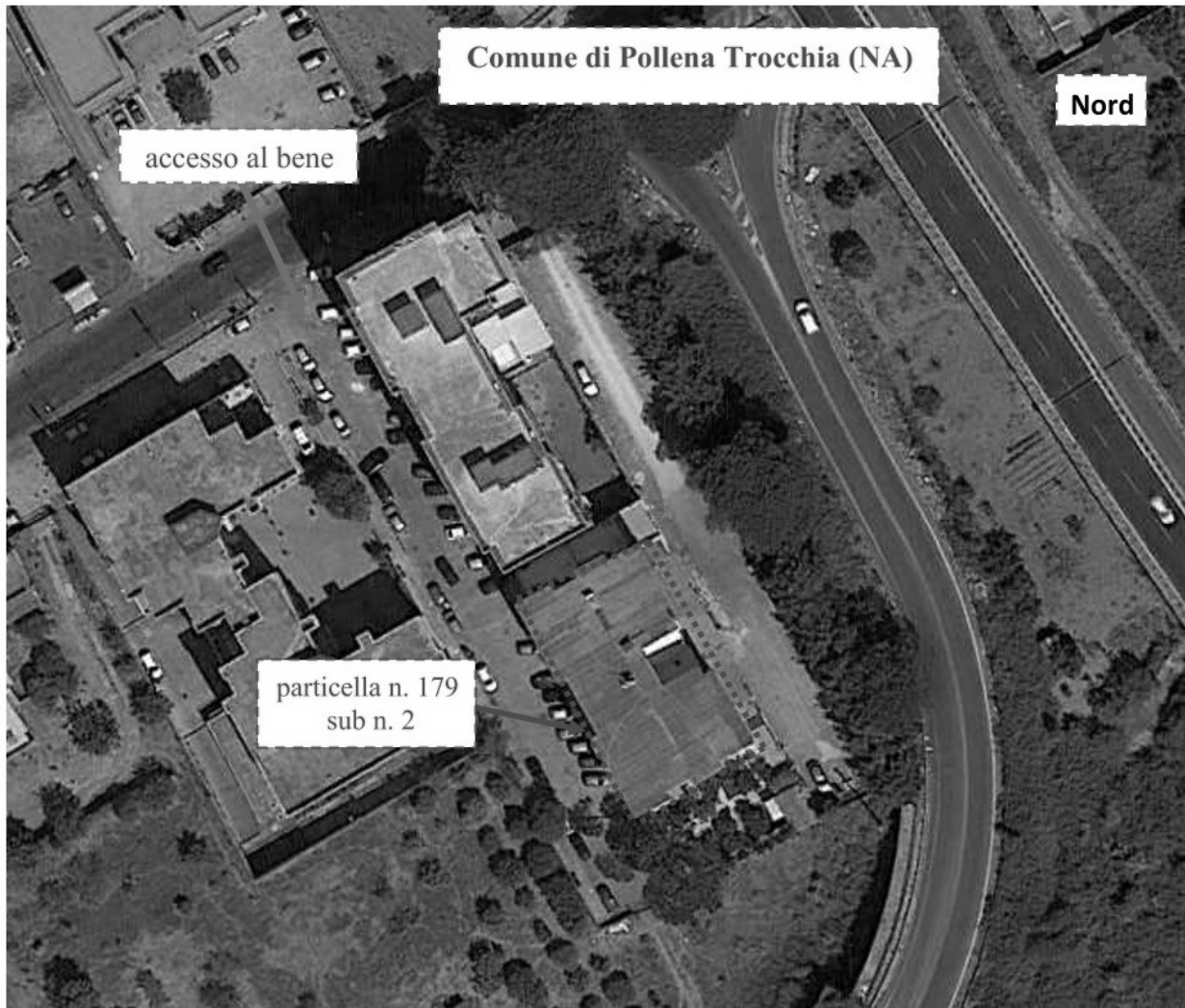
Coordinate G.P.S: 40°51'41.89"N; 14°21'52.58"E

novembre 2018

Il Consulente Tecnico d'Ufficio
(ing. Vincenzo Bifulco)







Inquadramento satellitare dei luoghi di causa



foto n. 1 – inquadramento dell'intero fabbricato



foto n. 2 – inquadramento dell'intero fabbricato



foto n. 3 –interno locale



foto n. 4 –interno locale



foto n. 5 –interno locale



foto n. 6 –interno locale



foto n. 7 –interno locale (corridoio bagni)



foto n. 9 –interno locale (bagni)