

TRIBUNALE di NOLA

Sezione Civile

Fallimento n. 120/2004



G.E.: dott.ssa Giuseppa D'INVERNO

Relazione di Consulenza Tecnica

Allegato n. 1: documentazione fotografica

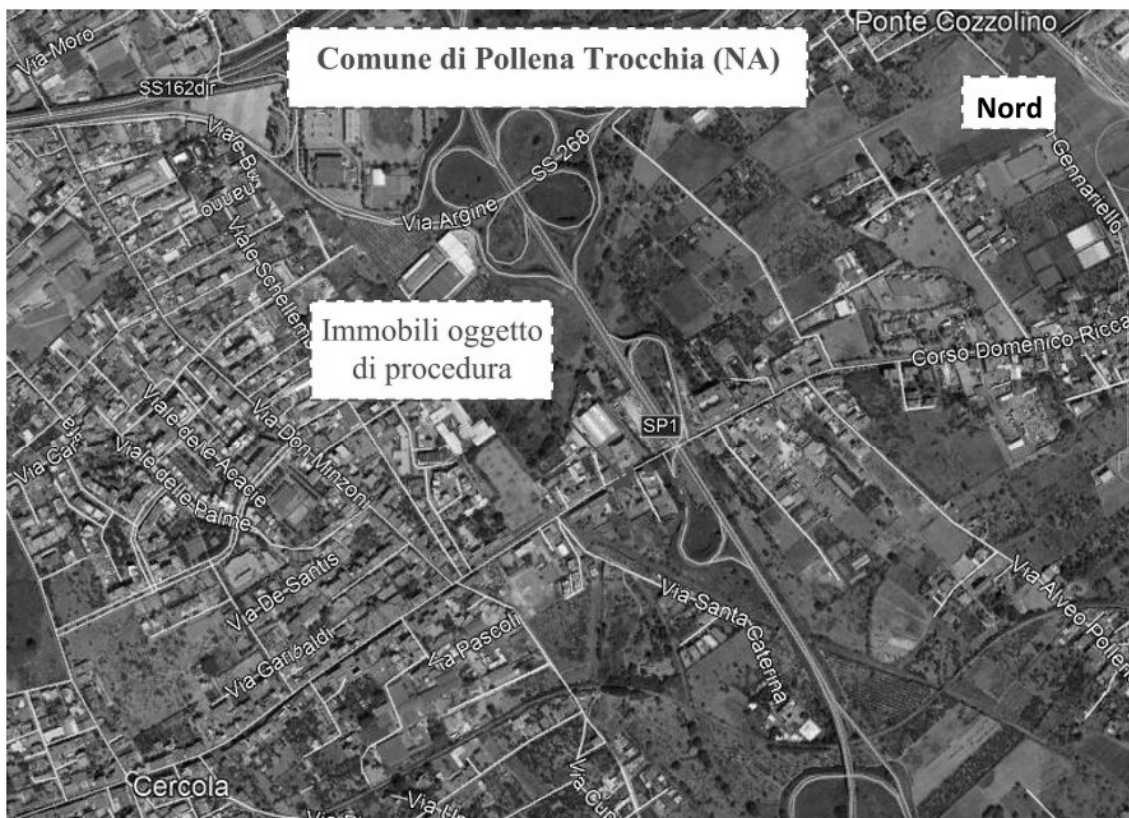
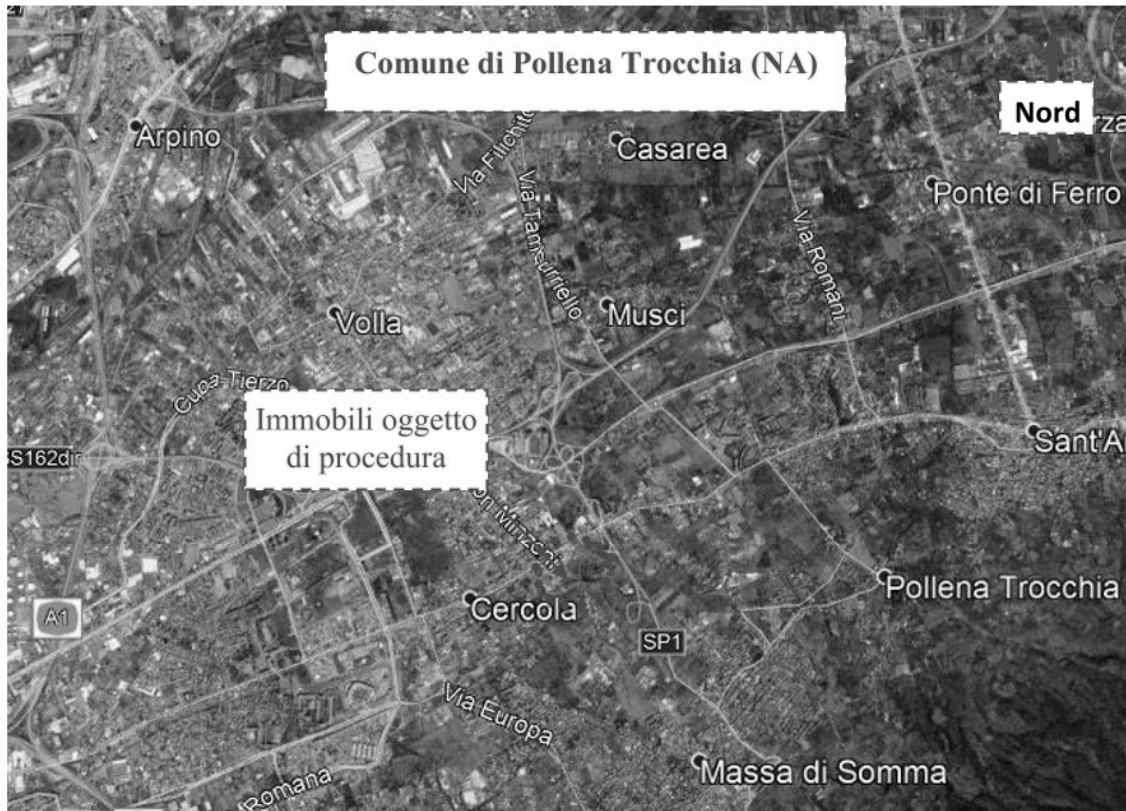
Identificazione Lotto:

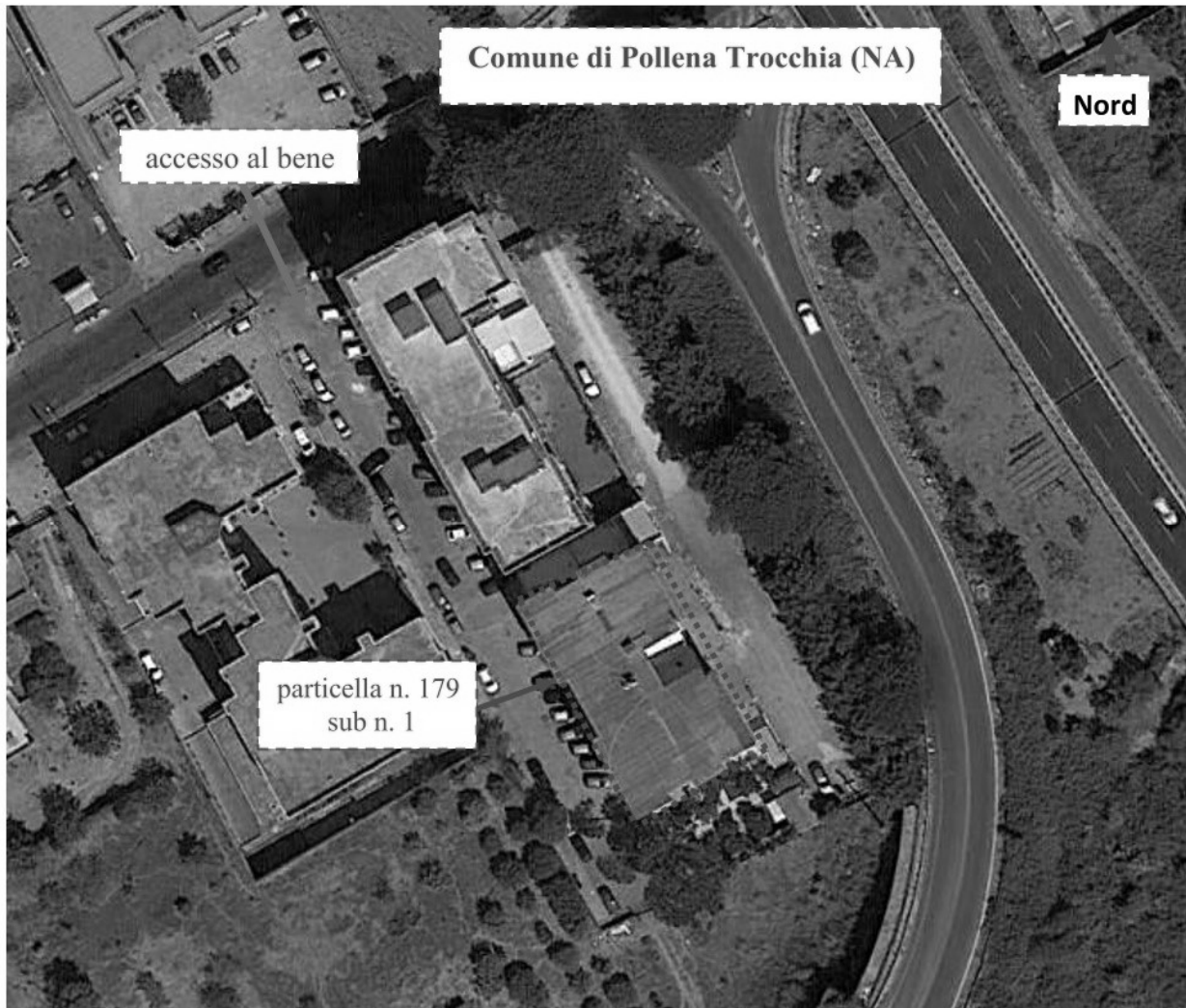
Immobile (locali negozi/botteghe) ubicato in Pollena Trocchia (Na) alla via Garibaldi ed identificato catastalmente al foglio n. 3 particelle n. 179 sub n. 1 cat. C/1
Coordinate G.P.S: 40°51'41.89"N; 14°21'52.58"E

novembre 2018

Il Consulente Tecnico d'Ufficio
(ing. Vincenzo Bifulco)







Inquadramento satellitare dei luoghi di causa



foto n. 1



foto n. 2 – inquadramento dell'intero fabbricato



foto n. 3 – inquadramento dell'intero fabbricato



foto n. 4 –interno locale



foto n. 5 –interno locale



foto n. 6 –interno locale



foto n. 7 –interno locale



foto n. 8 –interno locale (montacarichi)



foto n. 9 –interno locale



foto n. 10 –interno locale



foto n. 11 –interno locale



foto n. 12 –interno locale (ascensore)



foto n. 13 –interno locale



foto n. 14 –interno locale



foto n. 15 –interno locale



foto n. 16 –interno locale



foto n. 17 –interno locale



foto n. 18 –interno locale



foto n. 19 – interno locale



foto n. 20 – interno locale (parte abusiva)



foto n. 21 – interno locale (parte abusiva)



foto n. 22 – interno locale (parte abusiva)

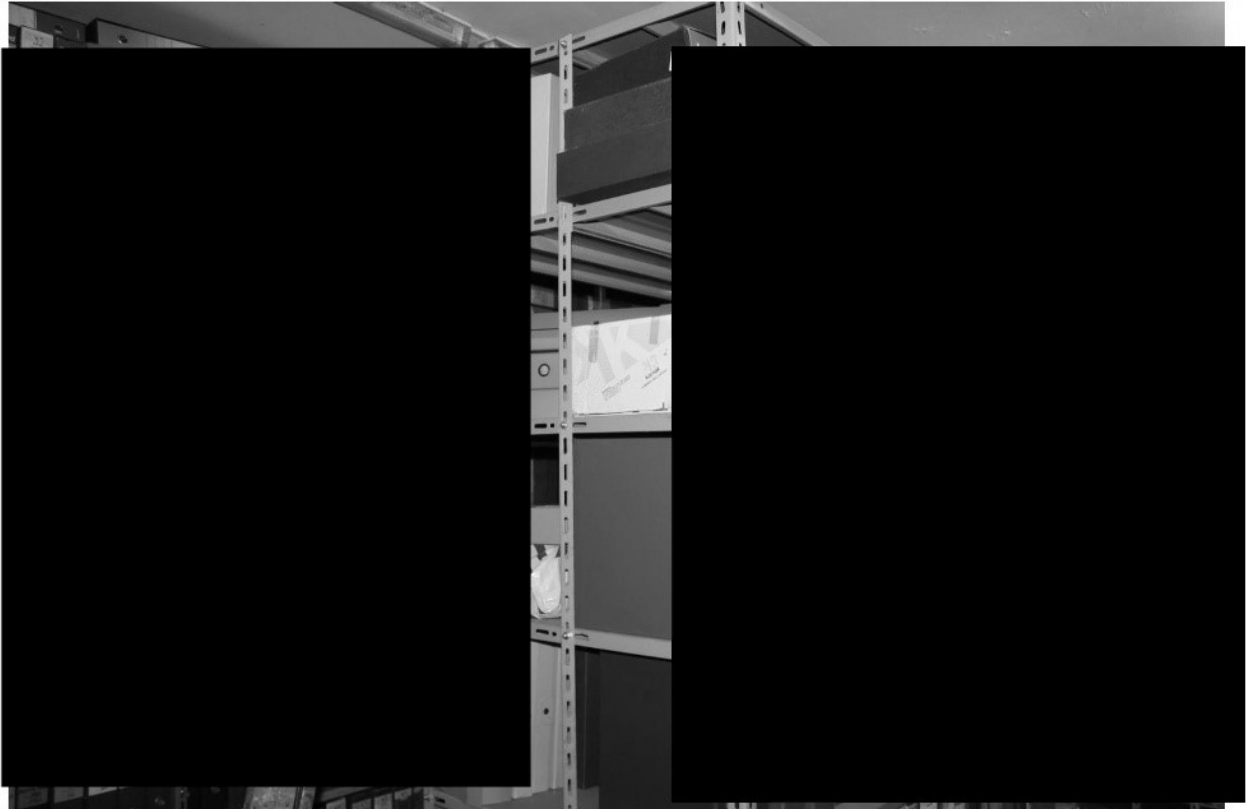


foto n. 23 – interno locale (parte abusiva)



foto n. 24 – interno locale (parte abusiva)



foto n. 25 – interno locale (parte abusiva)



foto n. 26 – interno locale (parte abusiva)



foto n. 27 – area esterna al locale



foto n. 28 – area esterna al locale



foto n. 29 – area esterna al locale



foto n. 30 – area esterna al locale



foto n. 31 – area esterna al locale



foto n. 32 – area esterna al locale



foto n. 33 – area esterna al locale (costruzione abusiva)