

DOCUMENTAZIONE FOTOGRAFICA



inquadramento territoriale - viale Privato De Martino fabbricato civico n. 22



inquadramento territoriale - vista prospettica - individuazione fabbricato



prospetto su strada privata - indicazione accesso cespite pignorato civ.22



accesso cespite pignorato civ.22



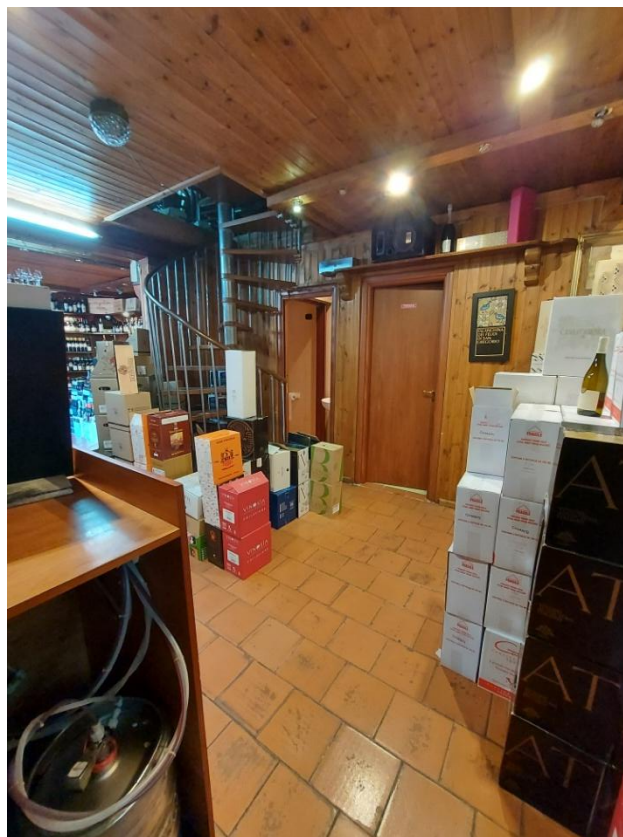
Locale L1 - indicazione accesso



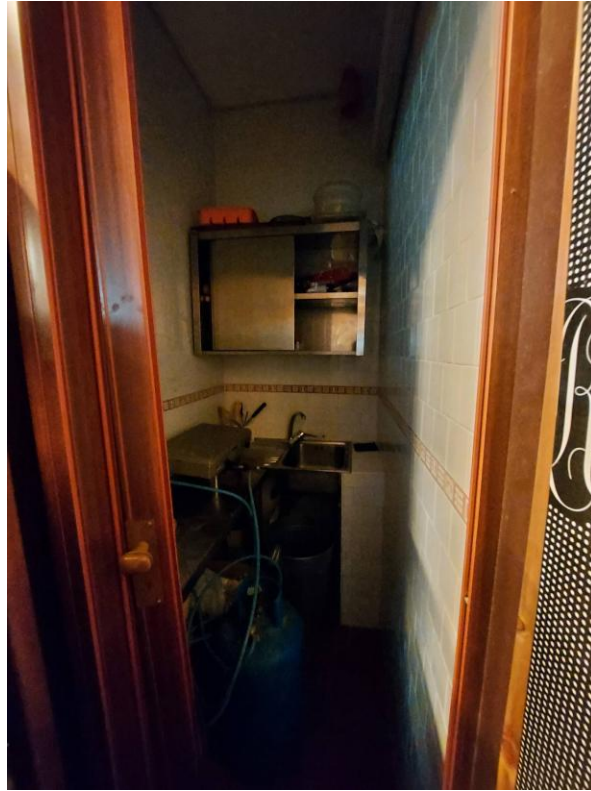
Locale L1



Locale L1



Locale L1



Ripostiglio



Bagno WC1



Bagno WC2



Scala che conduce al soppalco



soppalco - Locale L2



soppalco - Locale L2