

ALLEGATO: **A**

- Inquadramento territoriale

Vista satellitare

Teramo, li 18.07.2024

IL Coadiutore tecnico

Cav. Geom. Osvaldo Reginelli

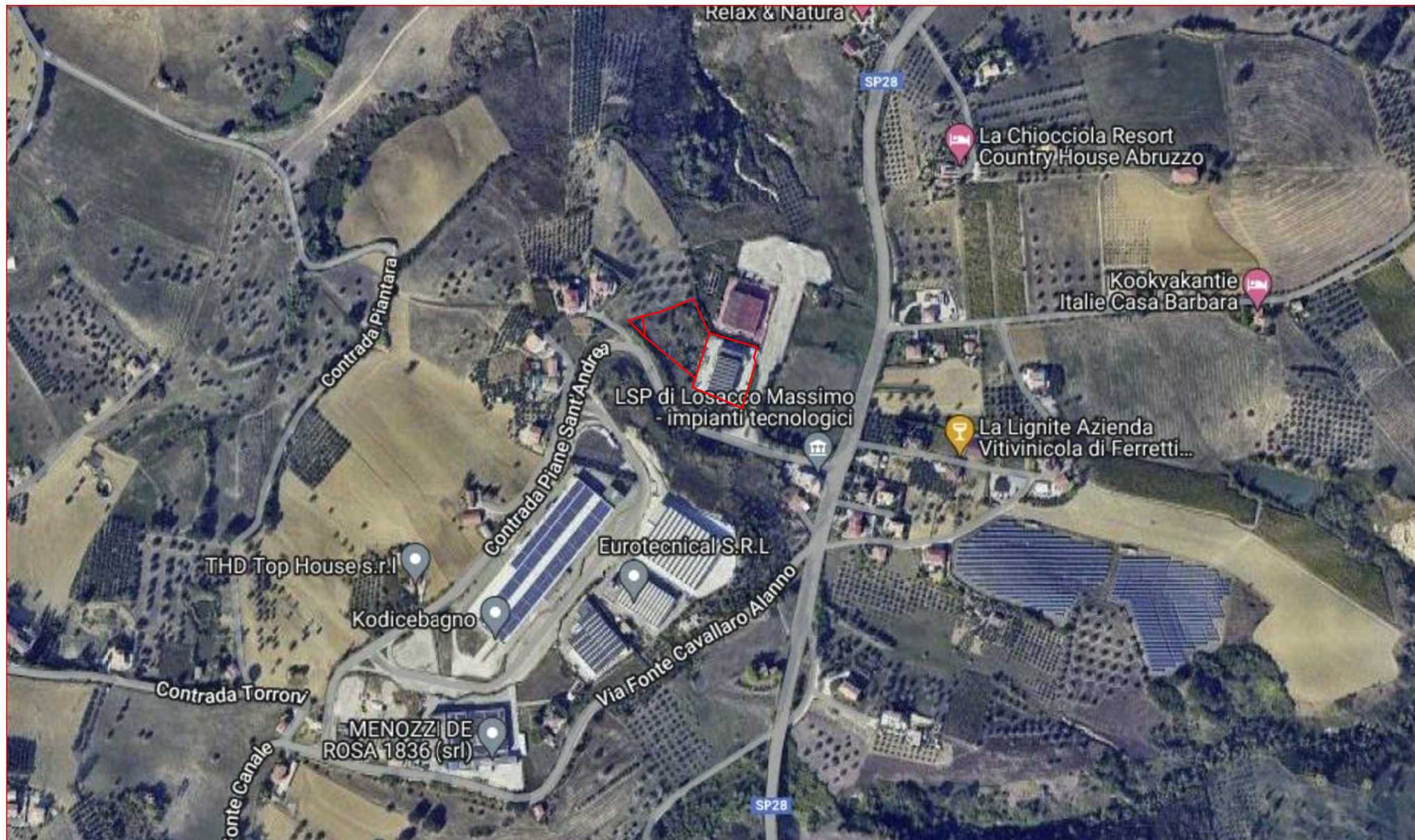
Collegio Provinciale
Geometri Laureati
N. 659
Osvaldo Reginelli



INQUADRAMENTO TERRITORIALE

Comune di Atri (TE)

Fig. 59 P.IIe 509-257-340



ESTRATTO DI MAPPA CATASTALE

COMUNE DI ATRI (TE)

Orientamento

Il Coadiutore Tecnico
(Geom. Osvaldo Reginelli)

