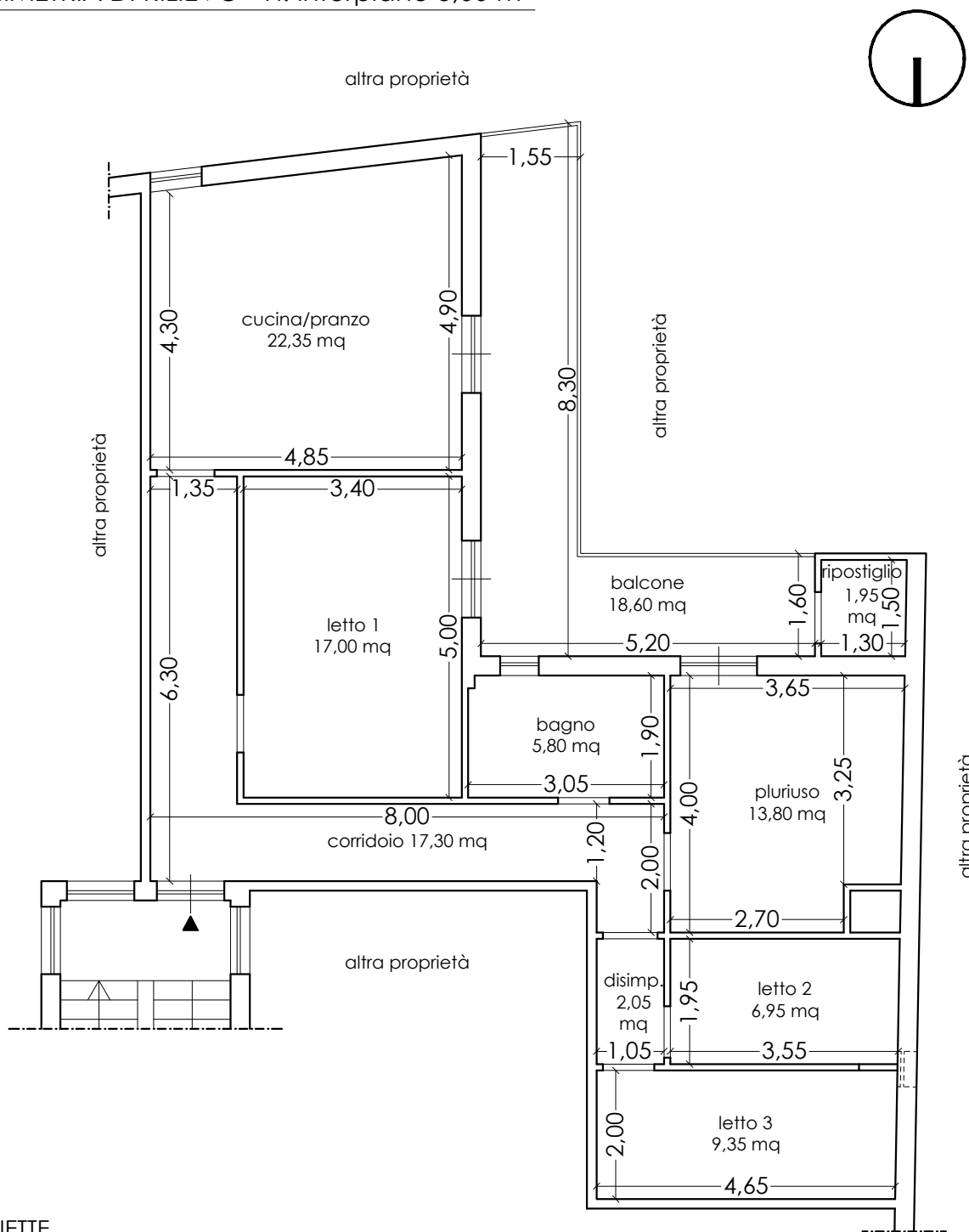


8.2. Planimetria di rilievo con indicazione delle quote e delle superfici

PLANIMETRIA DI RILIEVO - H. interpiano 3,00 m



SUPERFICI NETTE

cucina/pranzo	22,35 mq
corridoio	17,30 mq
letto 1	17,00 mq
letto 2	6,95 mq
letto 3	9,35 mq
disimpegno	2,05 mq
pluriuso	13,80 mq
bagno	5,80 mq
ripostiglio	1,95 mq
balcone	18,60 mq

SUPERFICIE UTILE COPERTA

96,55 mq

(AL NETTO DELLE MURATURE E DEL BALCONE)

SUPERFICIE COMMERCIALE VENDIBILE

115,20 mq

(SUP. UTILE + MURI PERIMETRALI + MURI PERIMETRALI IN COMUNIONE AL 50%)

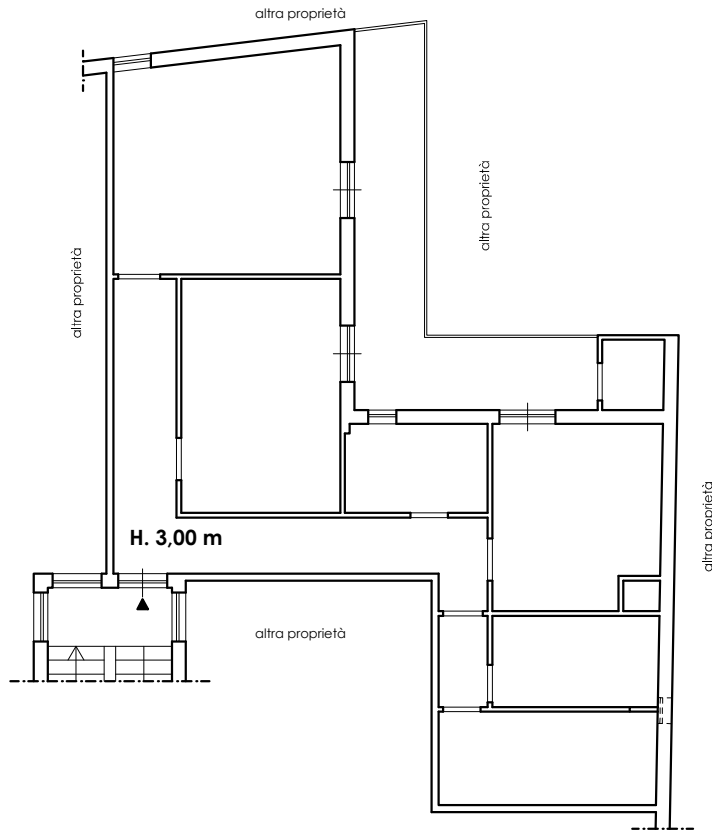
110,55 mq

(SUP. BALCONI AL 25% FINO A 25 MQ ECCEDEXZA AL 10%)

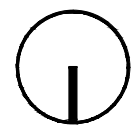
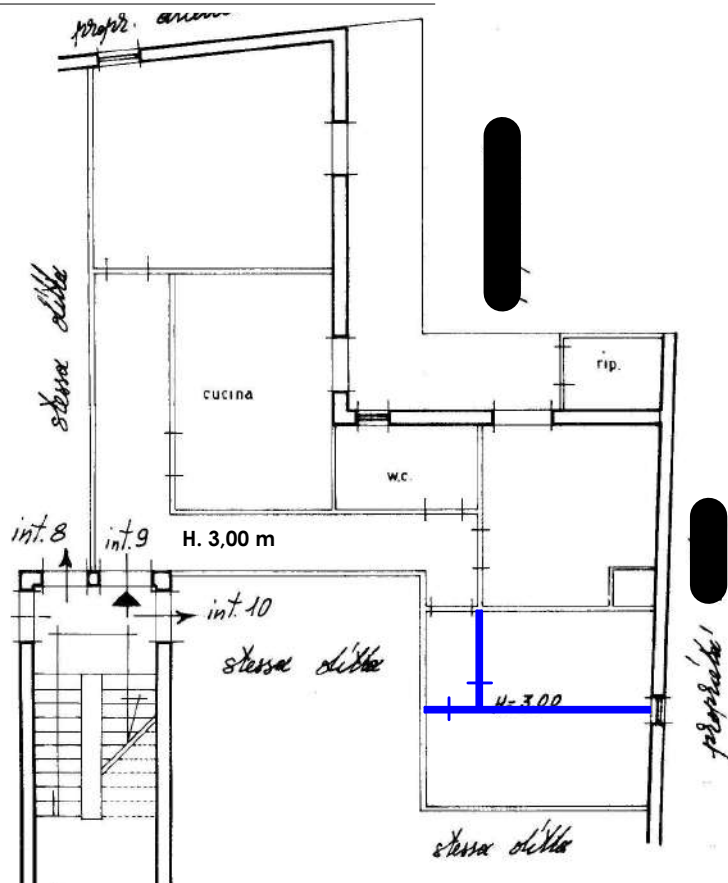
4,65 mq

8.3. Confronto tra la planimetria di rilievo e la planimetria catastale del 28.07.1986

PLANIMETRIA DI RILIEVO - H. interpiano 3,00 m



PLANIMETRIA CATASTALE DEL 28.07.1986



LEGENDA

- MURI DEMOLITI
- MURI COSTRUITI



8.4. Planimetria con indicazione dei punti fotografici di ripresa

PLANIMETRIA DI RILIEVO - H. interpiano 3,00 m

