

TRIBUNALE DI NOLA
SEZIONE ESECUZIONI IMMOBILIARI

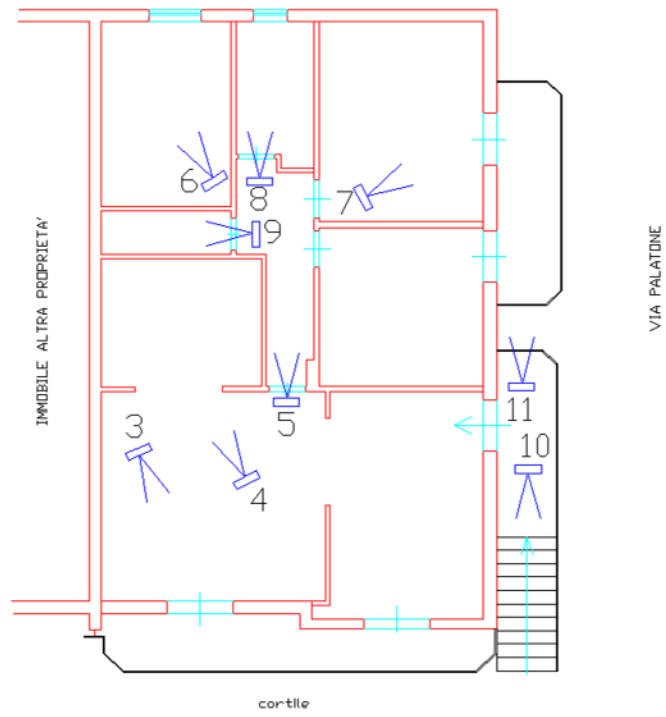
PROCEDURA R.G. n° 216/2022

CONSULENZA TECNICA D'UFFICIO
Ing. Raffaele Maria Bove

ALLEGATO N°2

DOCUMENTAZIONE FOTOGRAFICA

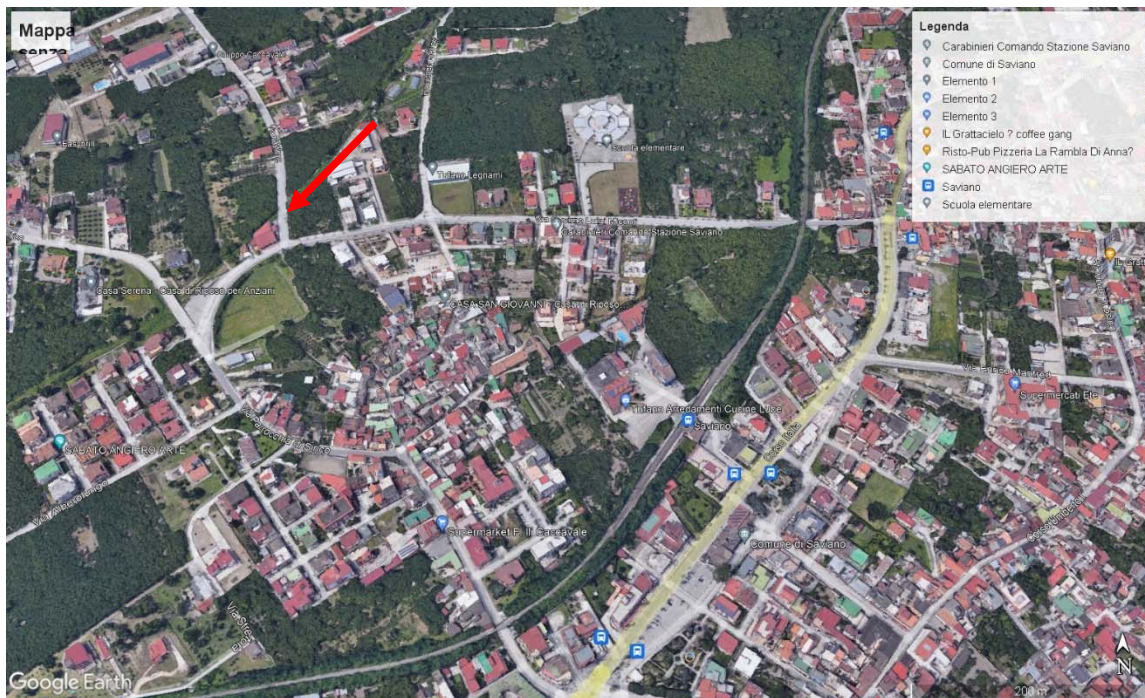




1
VIA COSIMO LUIGI MICCOLI

2

PLANIMETRIA CON INDICAZIONE DEI PUNTI DI RIPRESA



RIPRESA SATELLITARE DEL CONTESTO URBANO



RIPRESA SATELLITARE DEL CONTESTO URBANO



FOTO N°1: prospetto principale da via Miccoli



FOTO N°2: vista prospettica angolo via Miccoli-Via Palatone



FOTO N°3: tinello

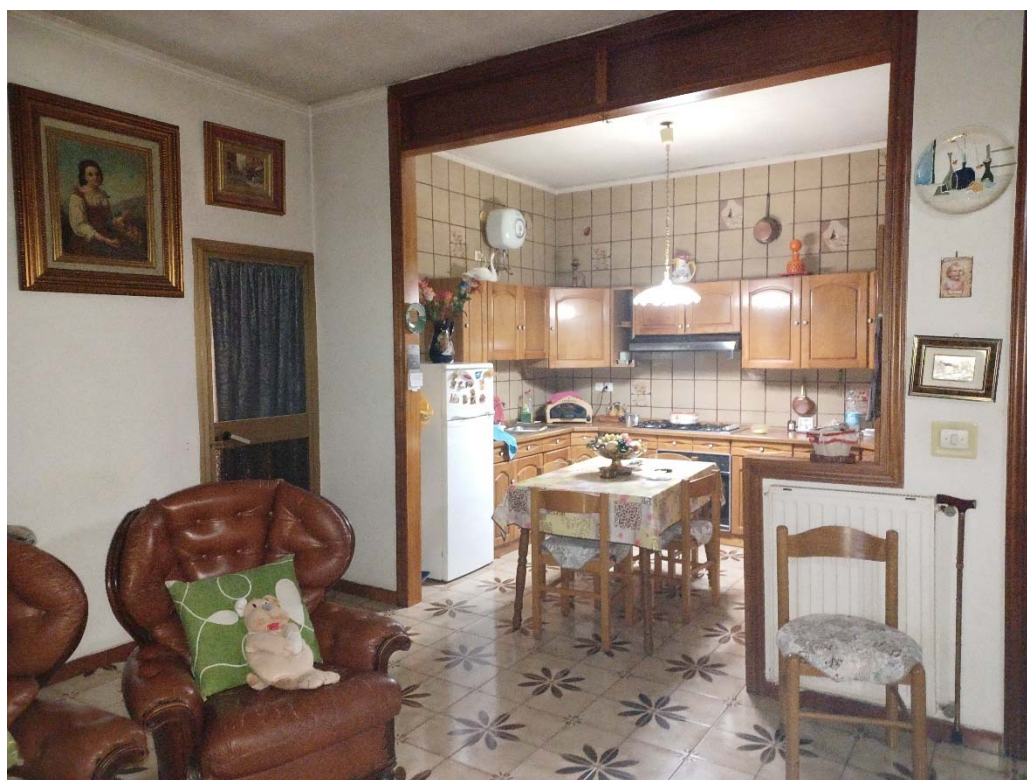


FOTO N°4: cucina



FOTO N°5: corridoio

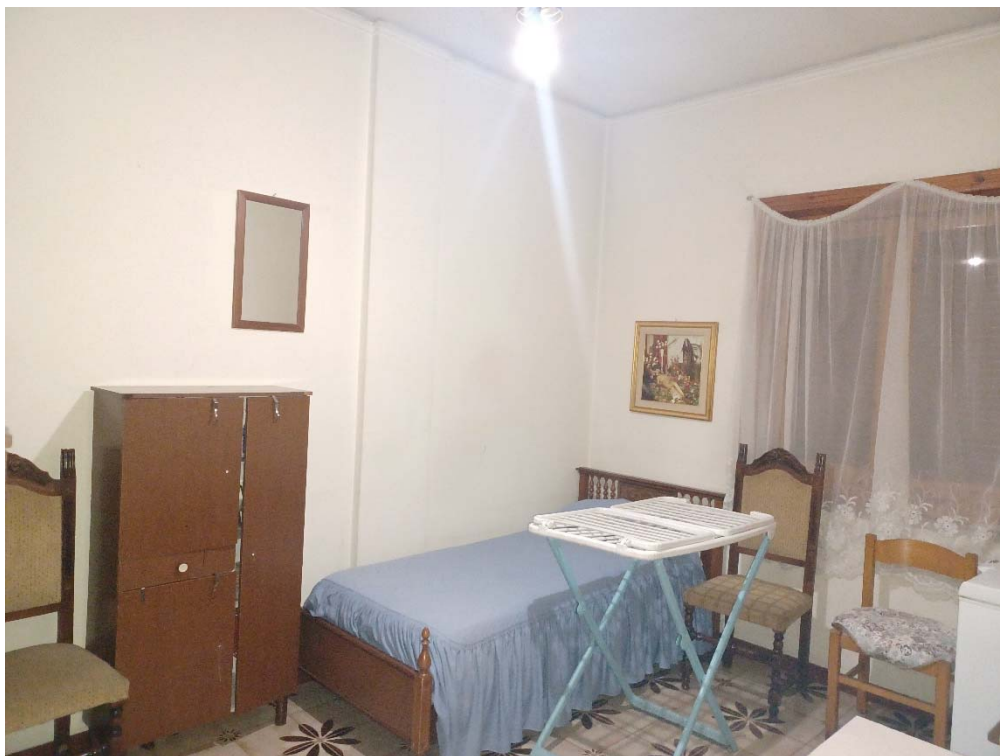


FOTO N°6: camera da letto



FOTO N°7: camera da letto



FOTO N°8:bagno



FOTO N°9: ripostiglio



FOTO N°10: ballatoio di accesso



FOTO N°11: cortile comune