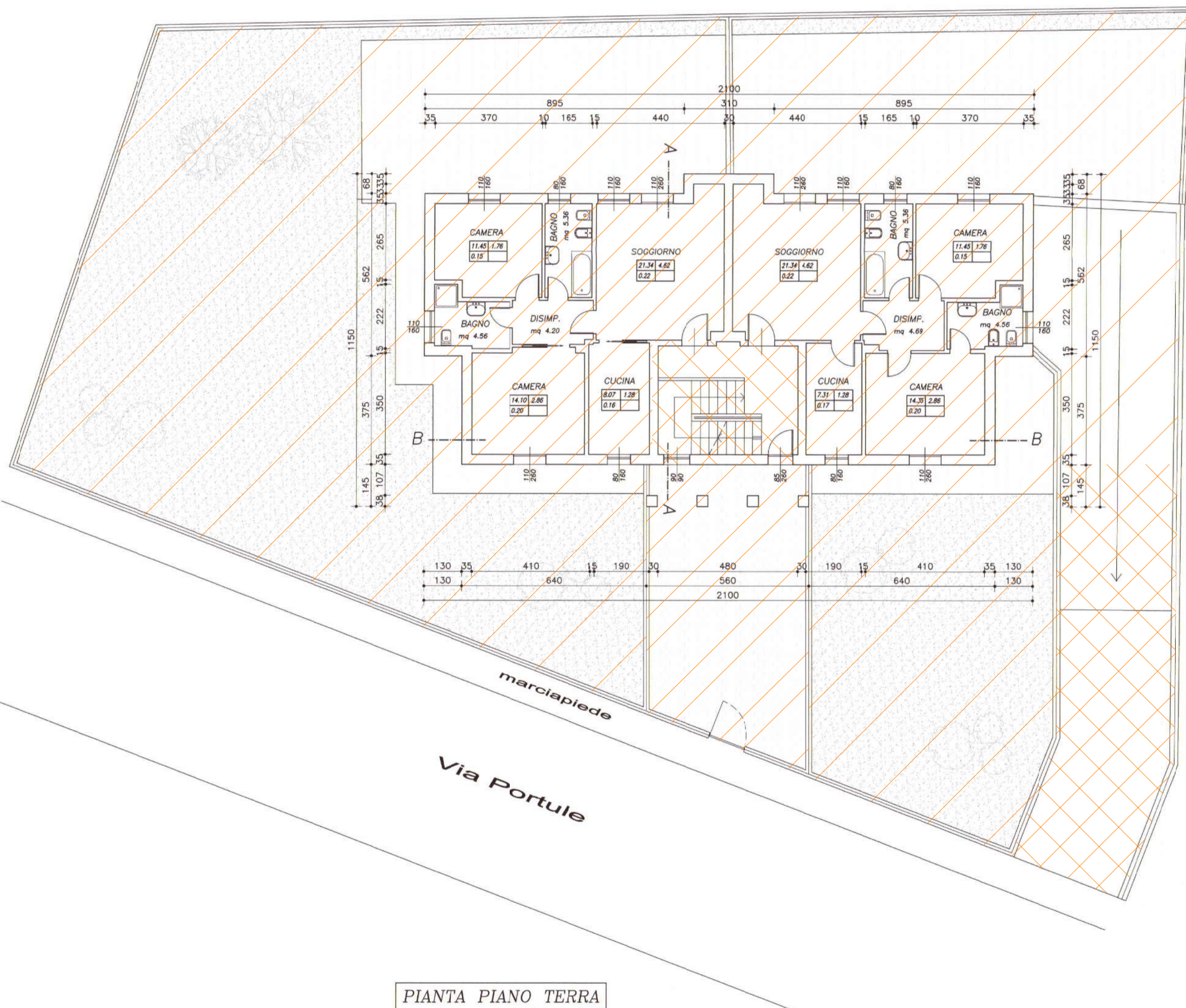
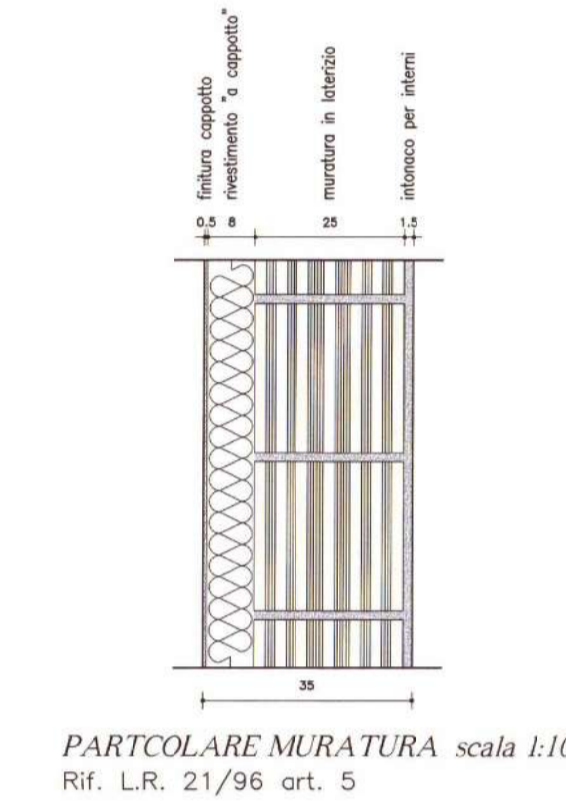
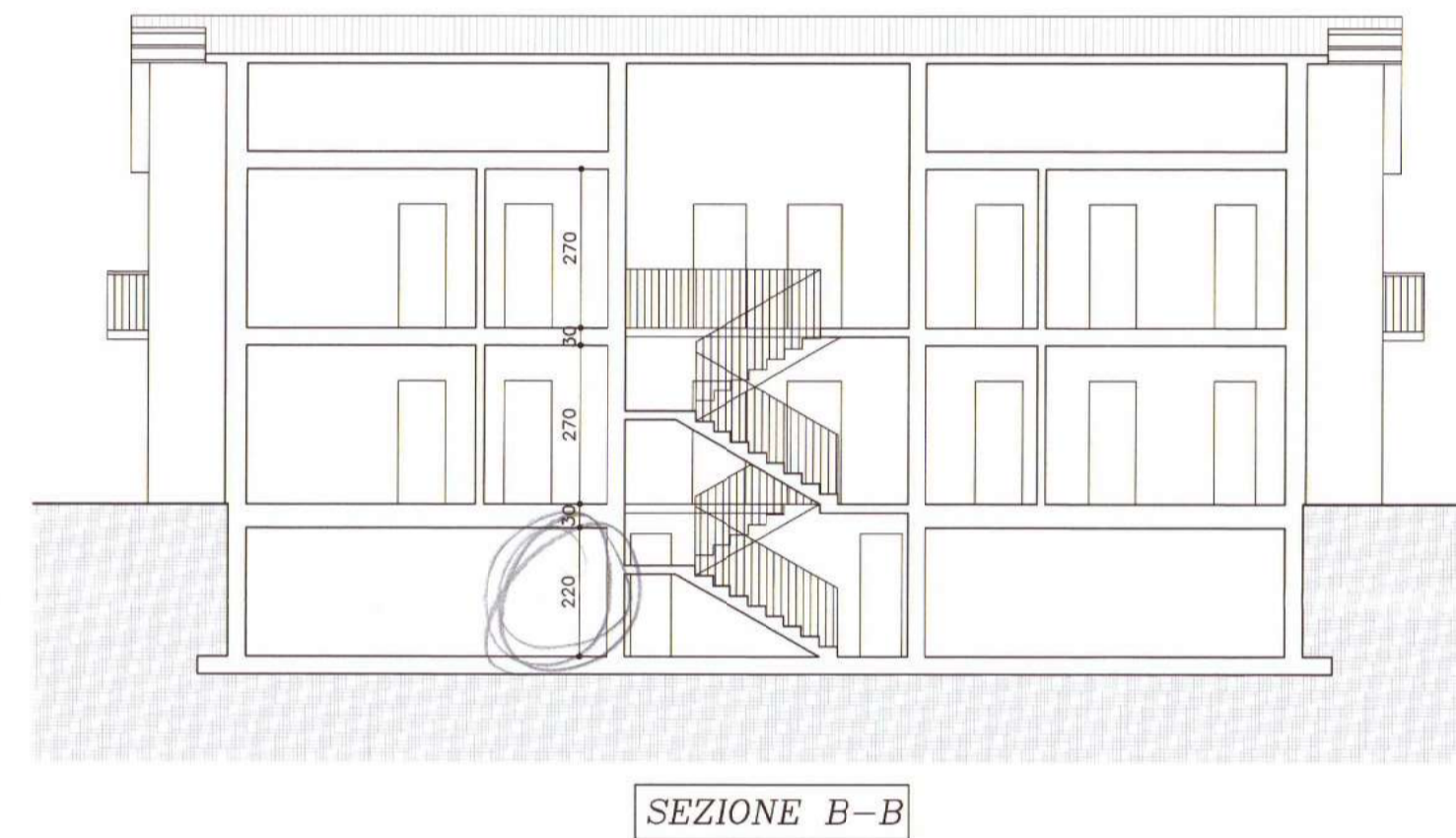
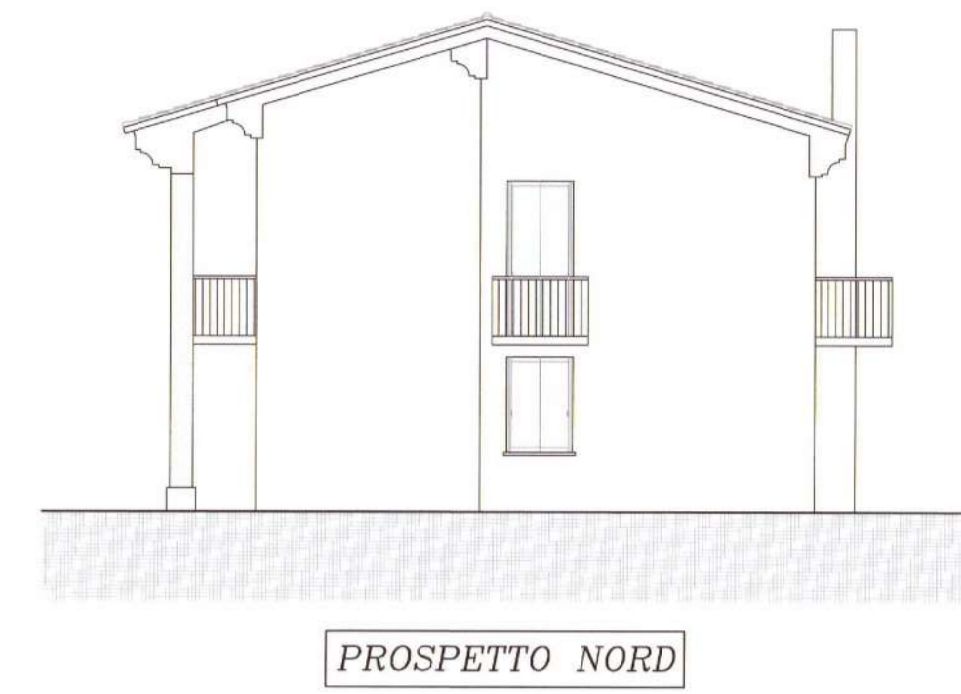
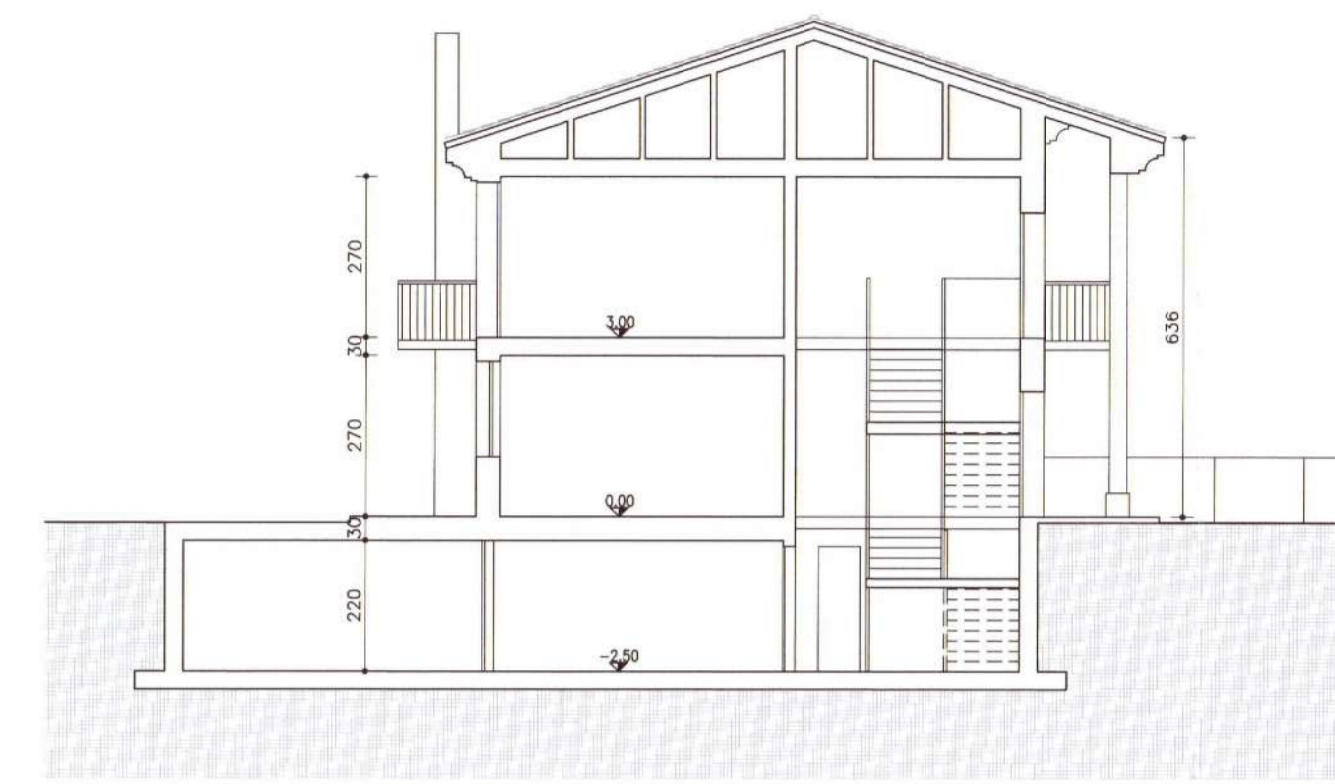
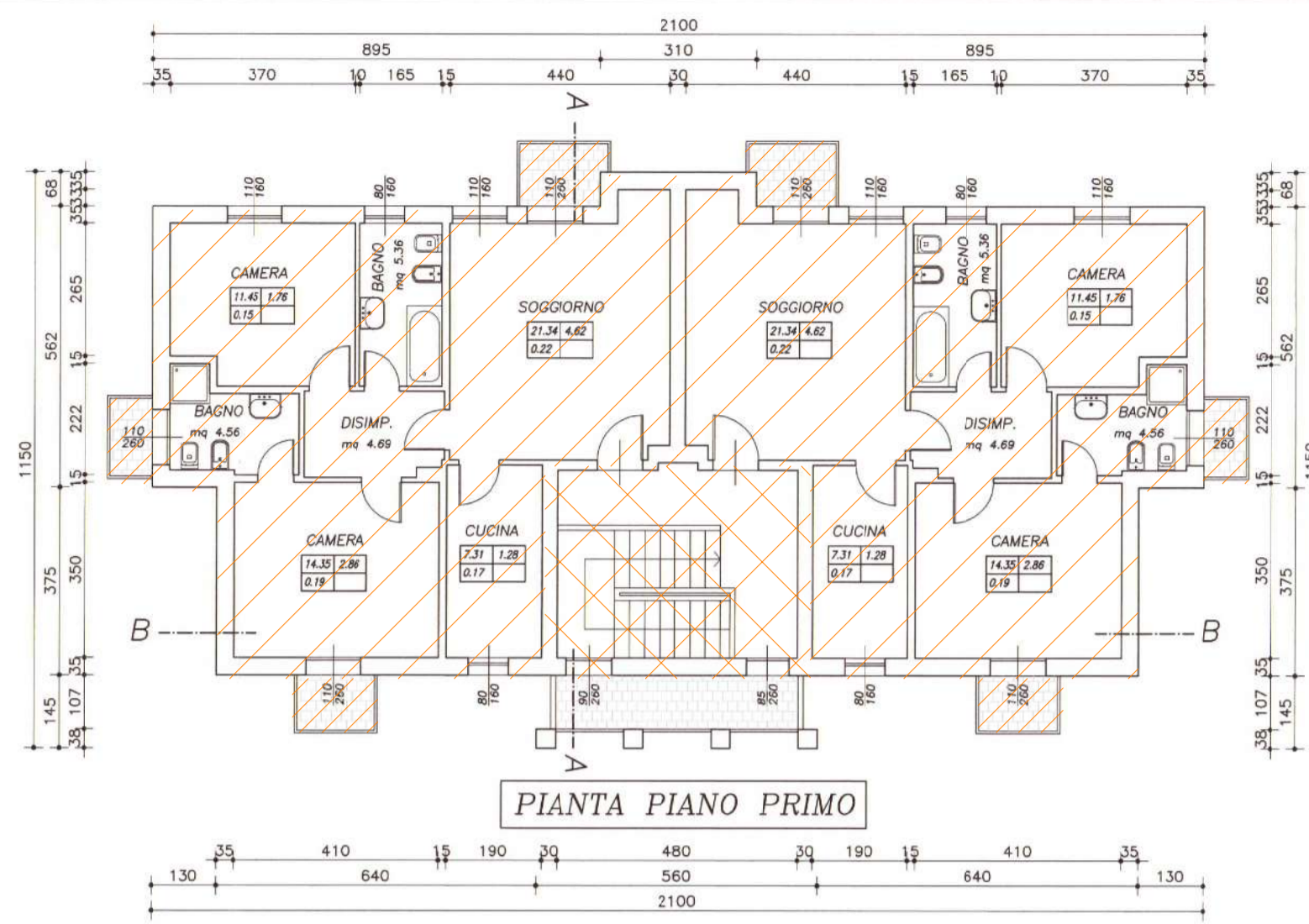
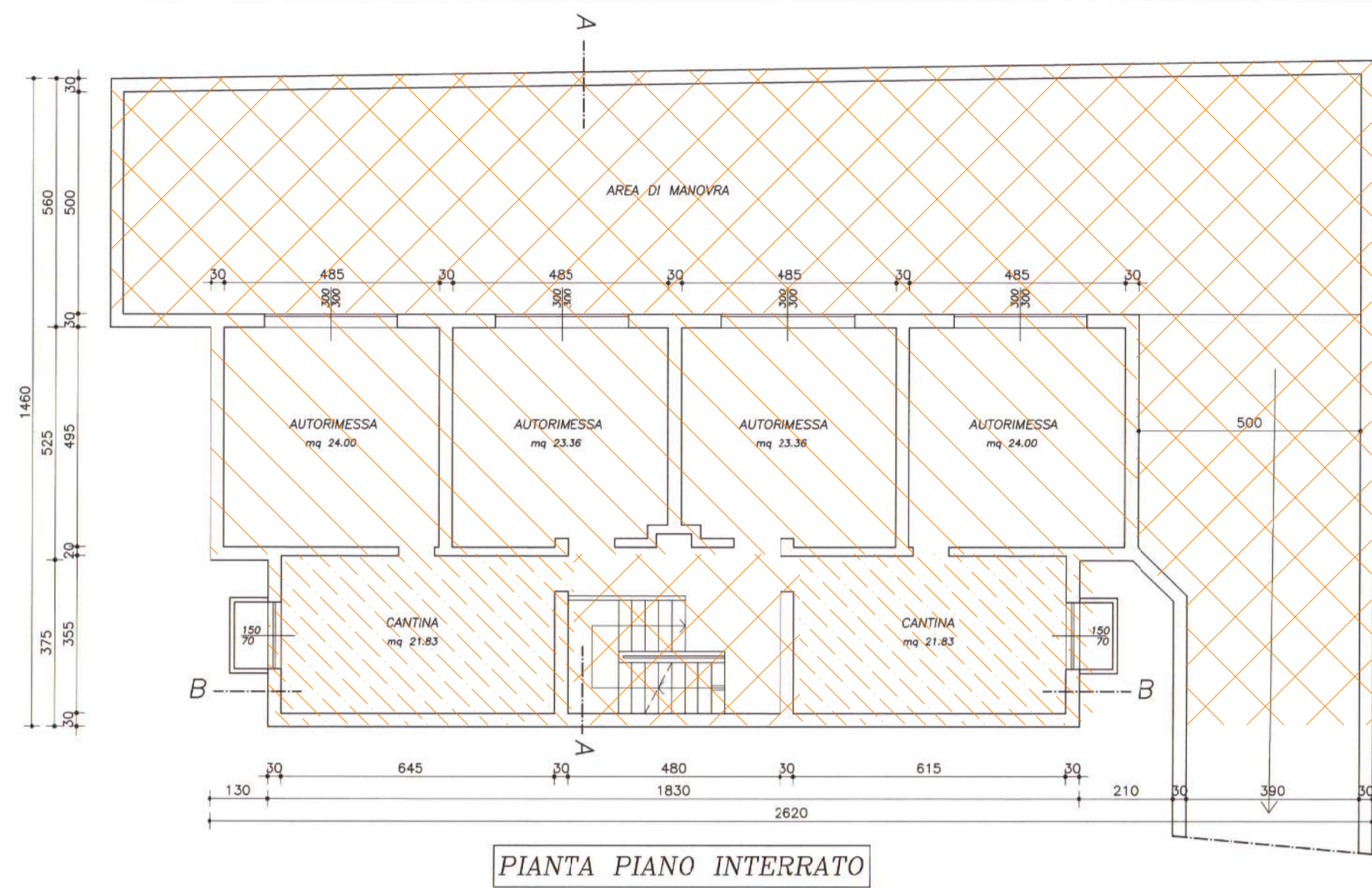


# LOTTO 1 - CORPO A - lotto 01 PdL



LOTTO 1 - STATO DI PROGETTO

COMUNE DI: **ALTAVILLA VICENTINA** PROVINCIA: **VICENZA**

**ARGE PROGETTI Professionisti Associati** SCALA: 1:100  
 geom. MENEZZUZZO Valteriano, geom. FREATO Enrico, geom. TRACANZAN Marco  
 Via Tavernelle 21 - 36077 ALTAVILLA VICENTINA (VI)  
 Tel. 0444/574841 - FAX 0444/574838 - E-mail argeprogetti@libero.it

OGGETTO: Progetto per completamento opere di cui alla concessione edilizia n°146/2004 del 29/11/2004 e varianti in sanatoria DATA: 24 GEN. 2013

UBICAZIONE: Via Portule - Altavilla Vicentina

COMMITTENTI: **CTI Italia S.r.l.** TAVOLA NR. 3 - Piante, prospetti e sezione

PROGETTISTA: [Signature] DIRETTORE LAVORI: [Signature] COMMITTENTI: [Signature] IMPRESA: [Signature]

	100% - SUP. PRINCIPALE		30% - SUP. POGGIOLI-TERRAZZE		2% - SUP. CORTE COMUNE
	50% - SUP. ACCESSORIE		25% - SUP. ACCESSORIE COMUNI		
	50% - SUP. AUTORIMESSE		10-2% - SUP. CORTE		

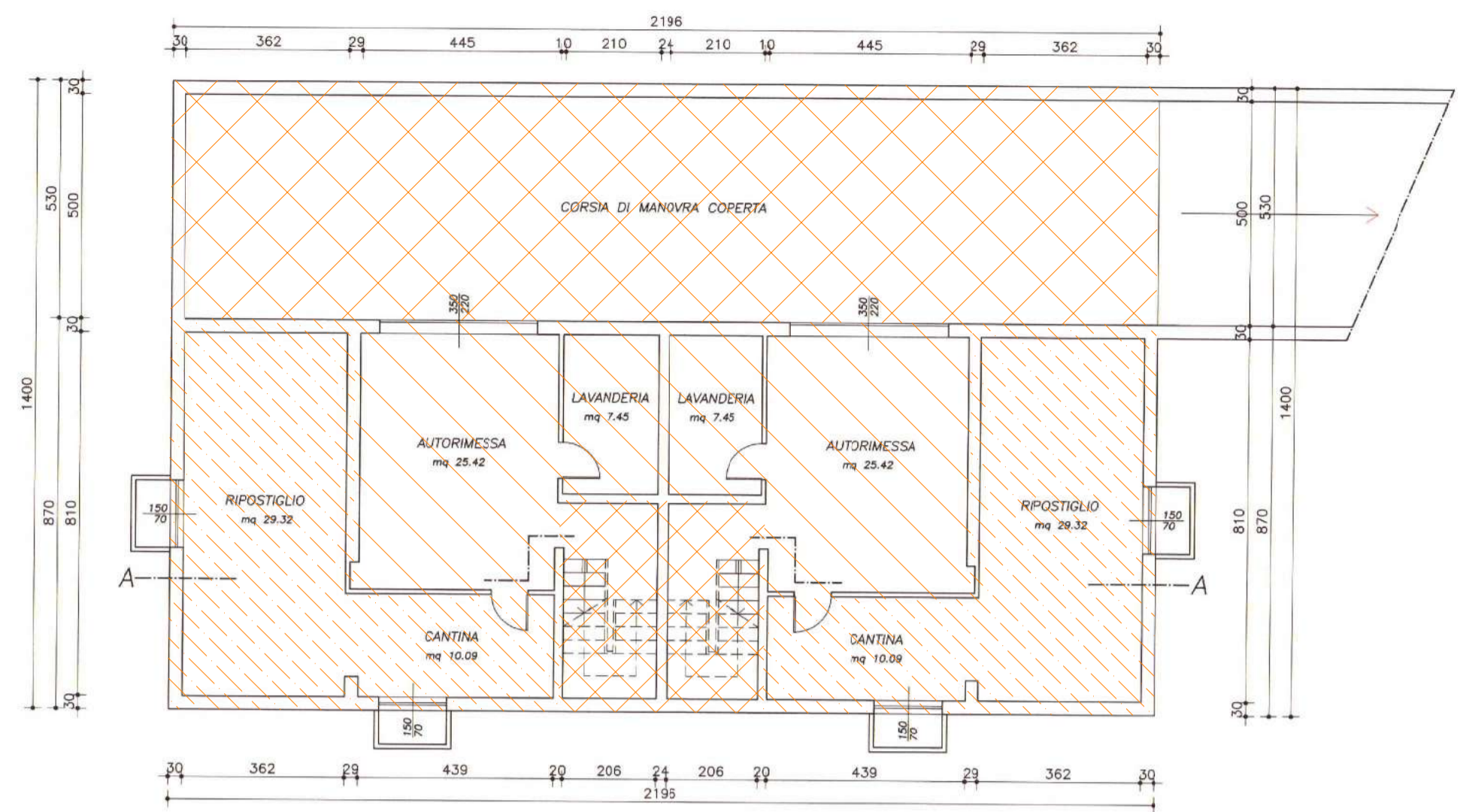
### TABELLA SUPERFICI COMMERCIALI

Corpo A

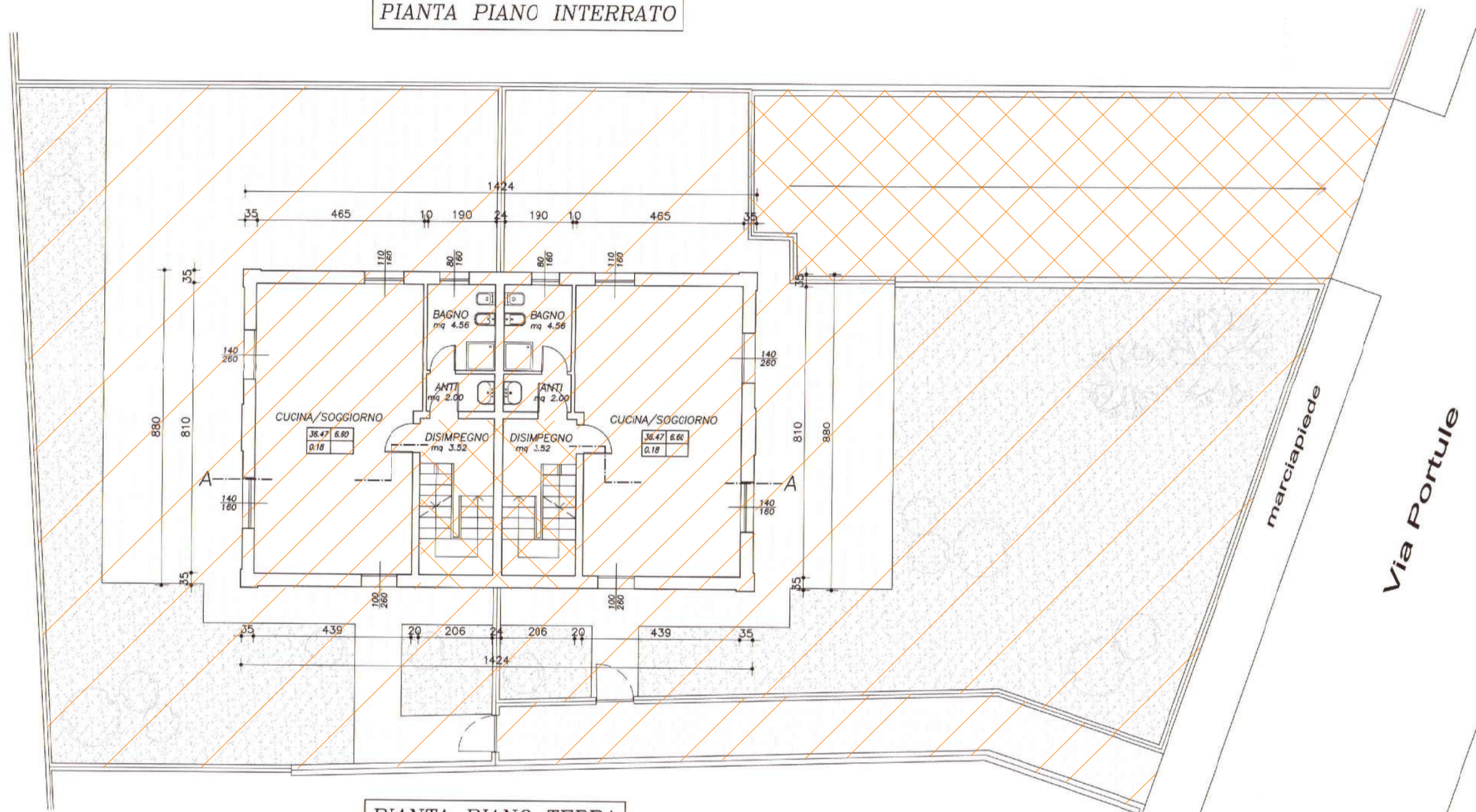
Destinazione	Parametro	Valore reale/potenziata	Coef	Valore equivalente
Abitazione Piano T-1	Sup. reale lorda	333,20	1,00	333,20
Cantina Piano S1	Sup. reale lorda	51,97	0,50	25,99
Autorimessa Piano S1	Sup. reale lorda	113,90	0,50	56,95
Portici-Terr. comunicanti <= 25mq	Sup. reale lorda	11,40	0,30	3,42
Corte scoperta <= sup. principale	Sup. reale lorda	333,20	0,10	33,32
Corte scoperta > sup. principale	Sup. reale lorda	214,80	0,02	4,30
Superfici Comuni	Sup. reale lorda	328,14	0,25	82,04
Corte Scoperta Comune	Sup. reale lorda	54,18	0,02	1,08
<b>TOTALE</b>		<b>1.440,79</b>		<b>540,29</b>

Firmato Da: BARBI STEFANO Dn: ARUBAFEC S.P.A. NG CA.3 Serial=42057736338301 Issued=53101131880

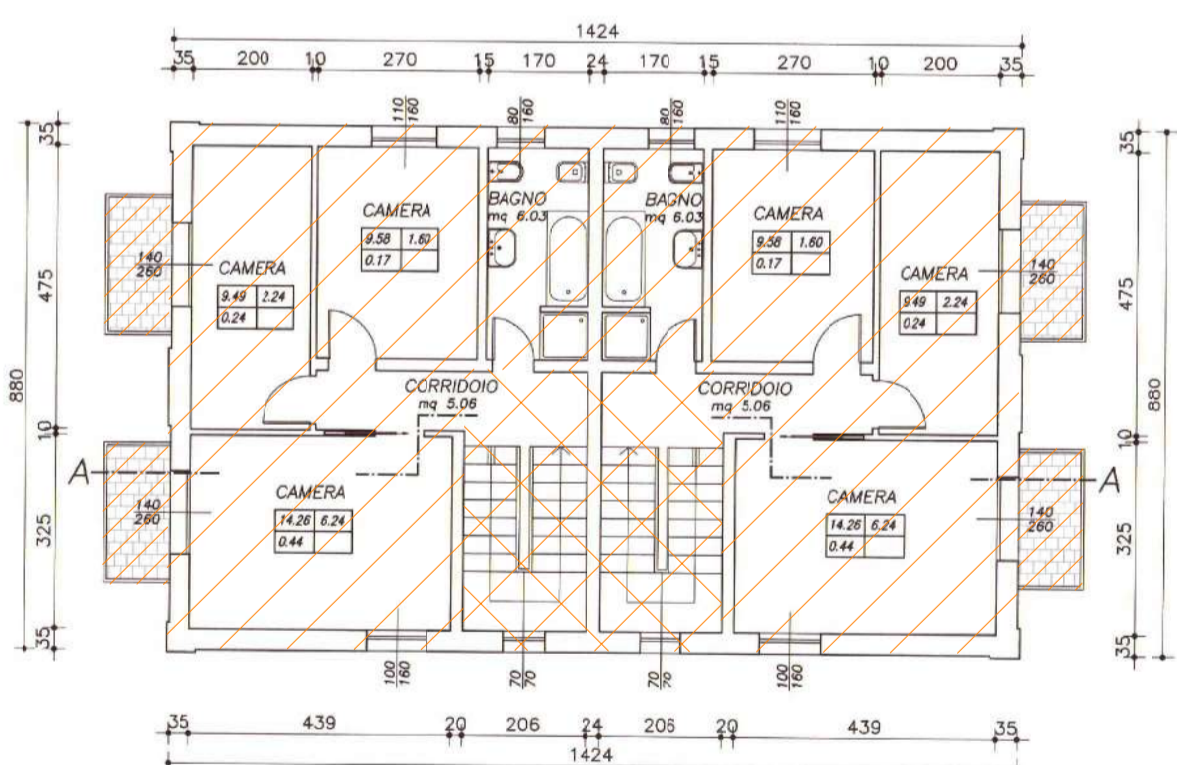
# LOTTO 1 - CORPO B - lotto 02 PdL



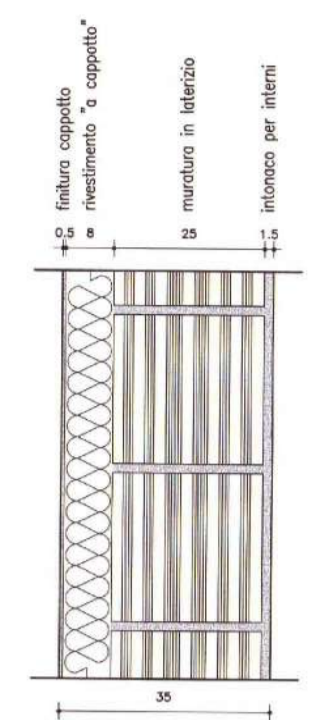
PIANTA PIANO INTERRATO



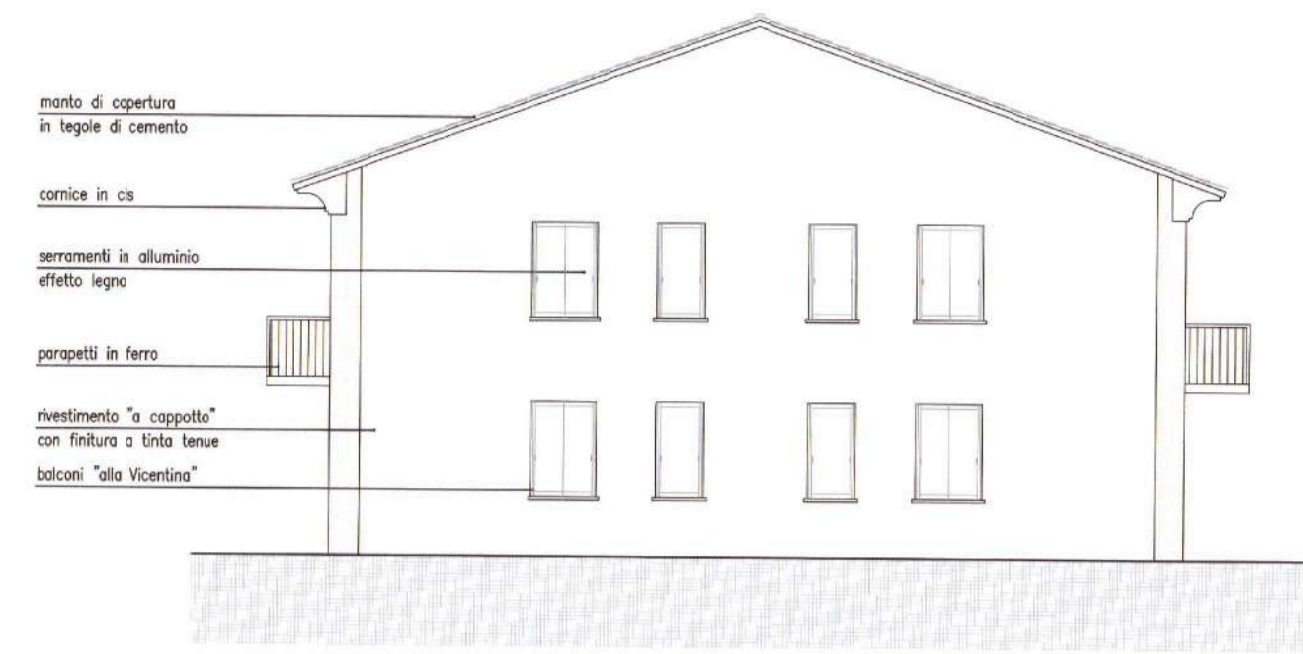
PIANTA PIANO TERRA



PIANTA PIANO PRIMO



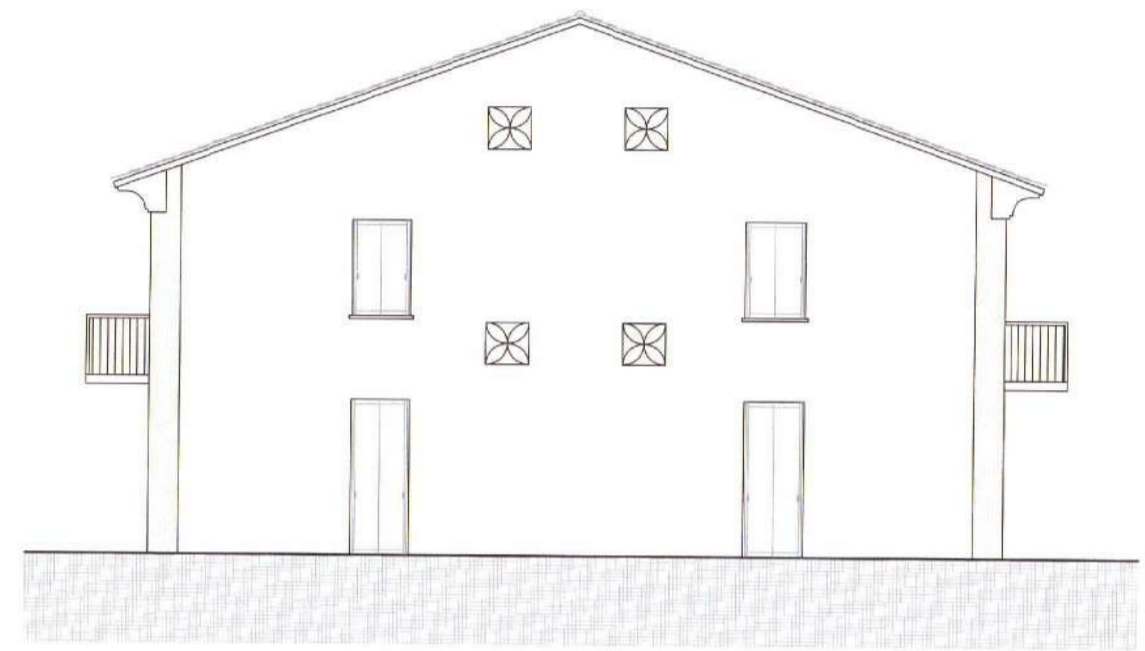
PARTICOLARE MURATURA scala 1:10  
Rif. L.R. 21/96 art. 5



PROSPETTO NORD



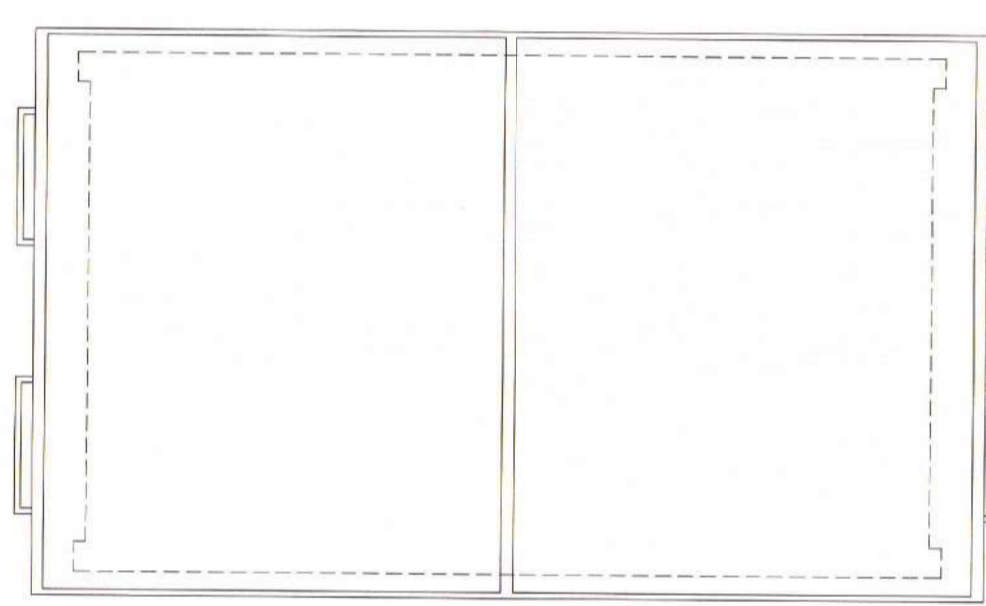
PROSPETTO EST



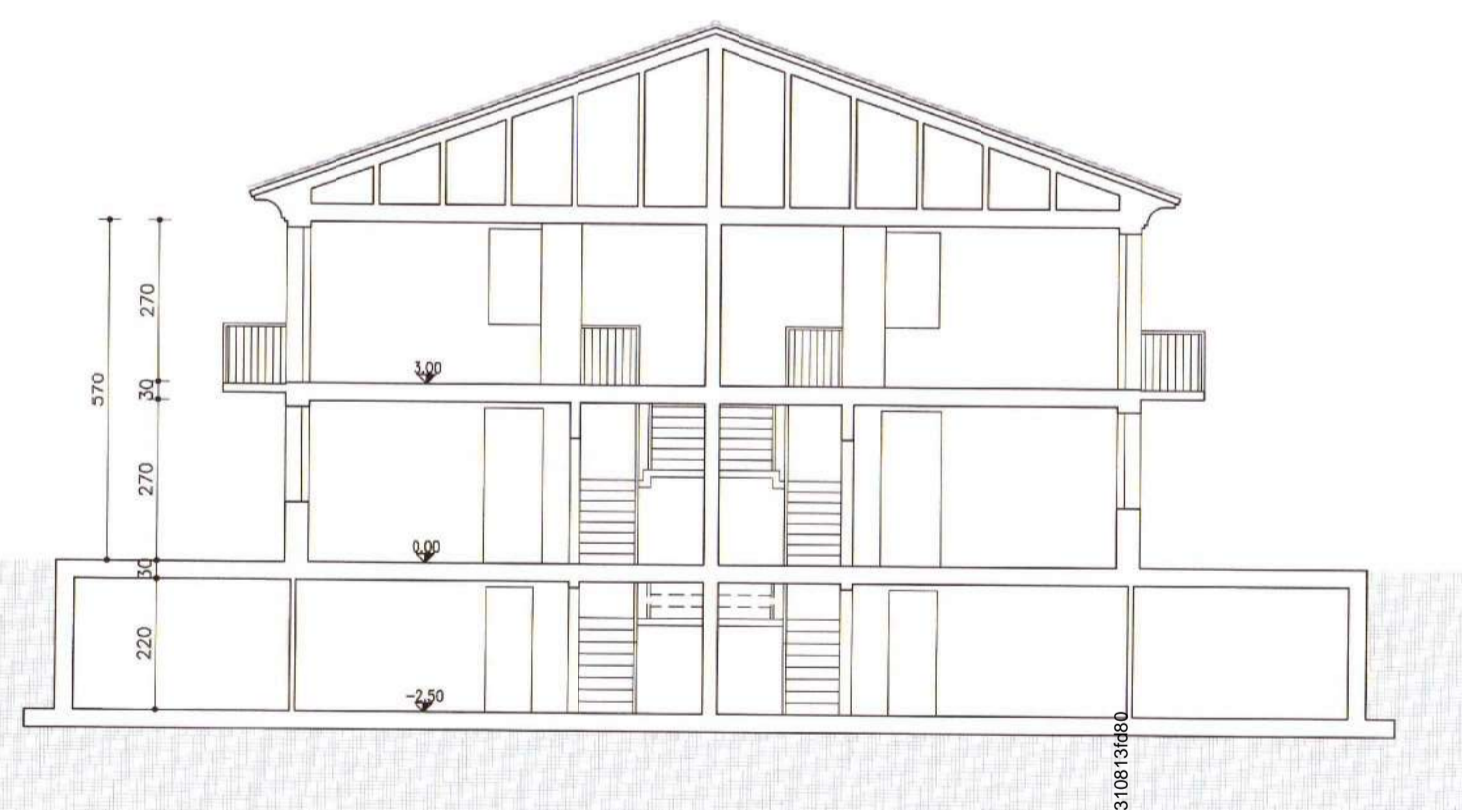
PROSPETTO SUD



PROSPETTO OVEST



PIANTA DEL TETTO



SEZIONE A-A

COMUNE DI ALTAVILLA VICENTINA  
 PROVINCIA DI VICENZA  
 UFFICIO EDILIZIA PRIVATA  
 Per ricevuta: 25 GEN 2013  
 Prot. N. 1630  
 L'incaricato

<b>LOTTO 2 - STATO DI PROGETTO</b>	
COMUNE DI: <b>ALTAVILLA VICENTINA</b>	PROVINCIA: <b>VICENZA</b>
<b>ARGE PROGETTI Professionisti Associati</b> <small>geom. MENEGUZZO Valentino, geom. FREATO Enrico, geom. TRACANZAN Marco</small> Via Tavernelle 21 - 36077 ALTAVILLA VICENTINA (VI) Tel. 0444/574841 - FAX 0444/574838 - E-mail argeprogetti@libero.it	SCALA: 1:100
OGGETTO: Progetto per completamento opere di cui alla concessione edilizia n°149/2004 del 30/11/2004 e varianti in sanatoria	DATA: 24 GEN 2013
UBICAZIONE: Vai Portule - Altavilla Vicentina	
COMMITTENTI: <b>CTI Italia S.r.l.</b>	TAVOLA NR. <b>3</b> - Pianta, prospetti e sezione
PROGETTISTA:	DIRETTORE LAVORI:
COMMITTENTI:	IMPRESA:

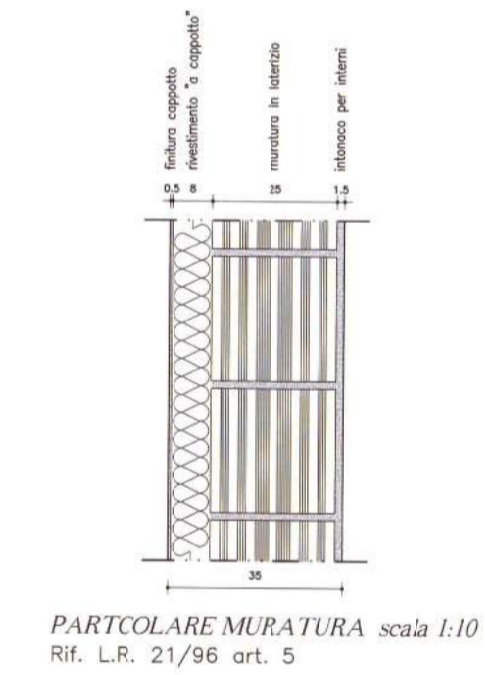
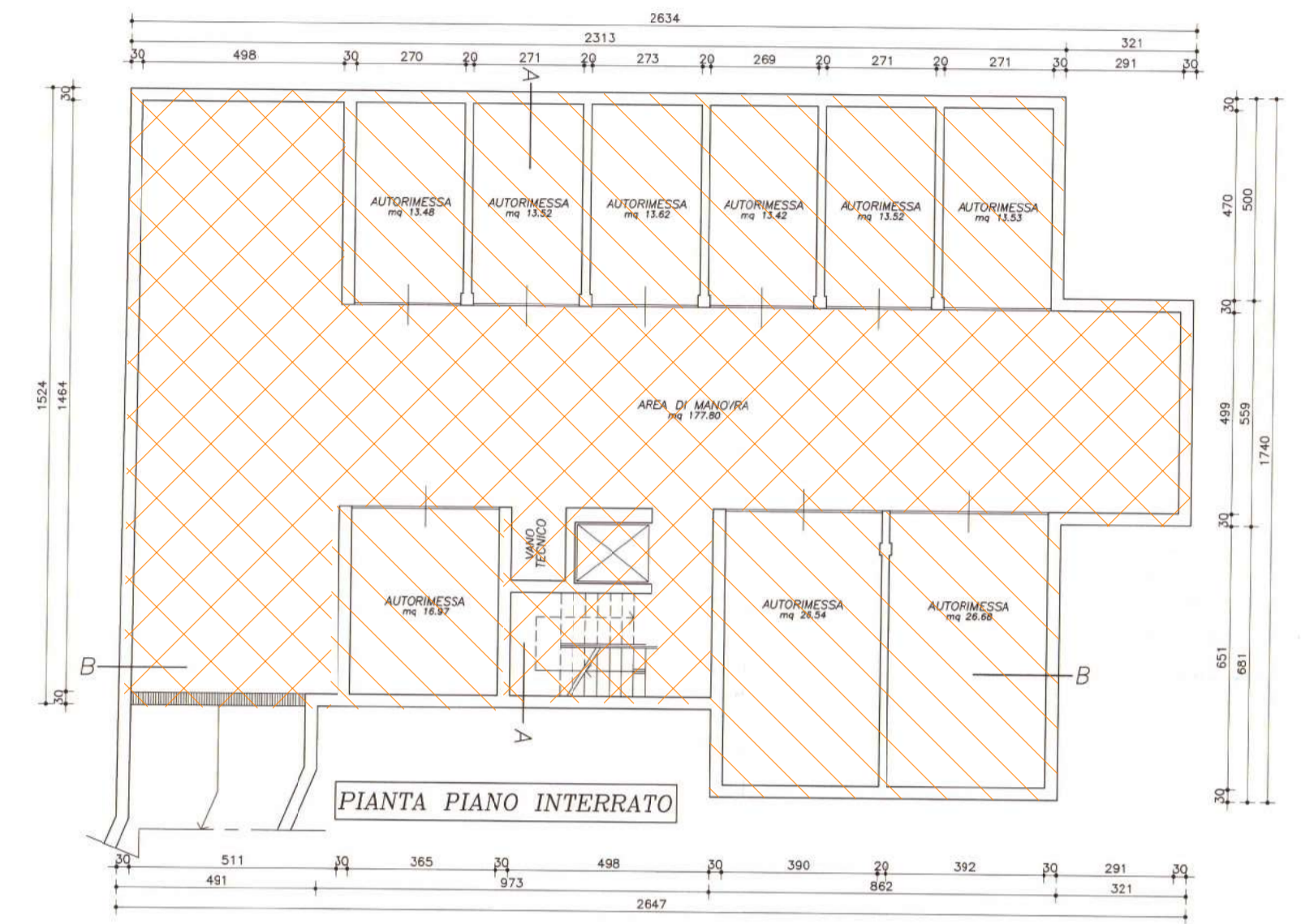
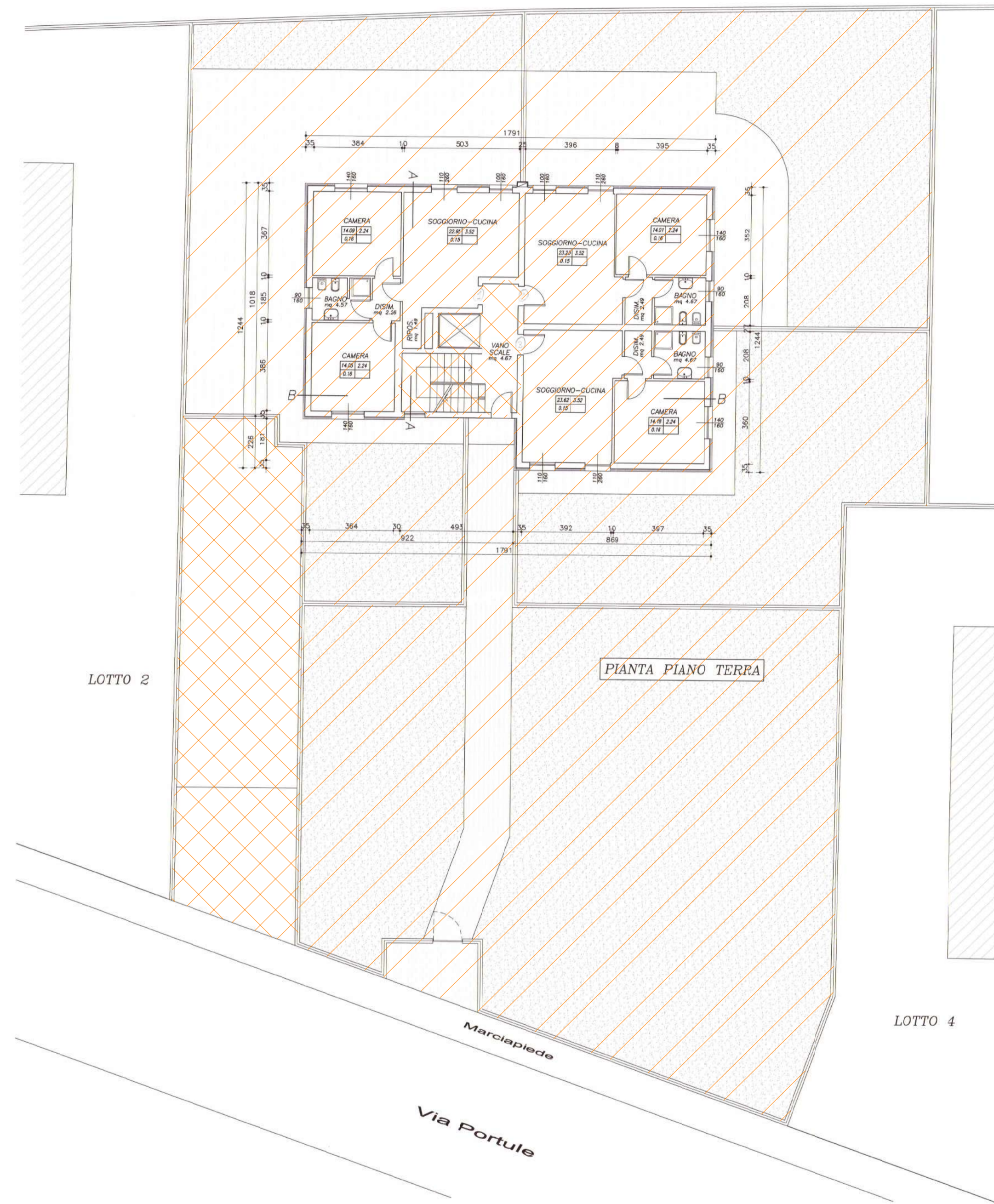
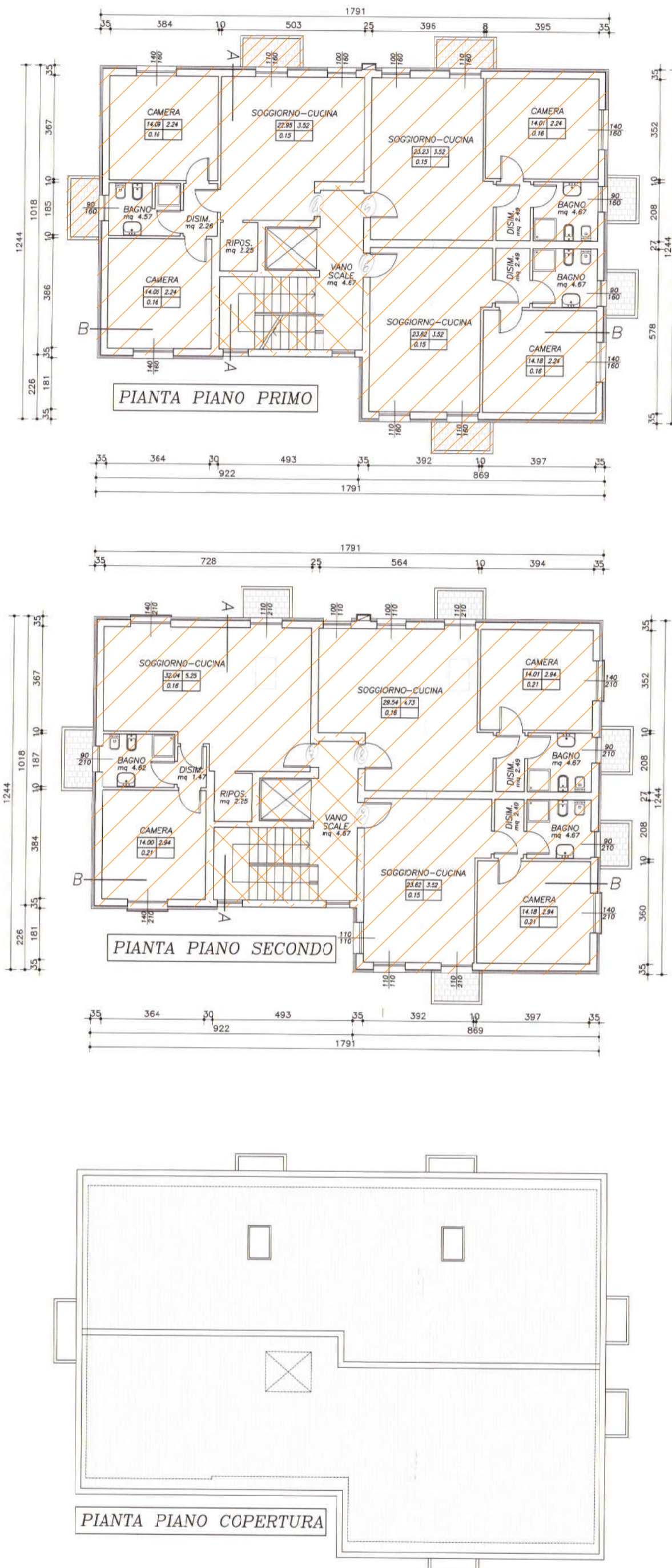
	100% - SUP. PRINCIPALE		30% - SUP. POGGIOLI-TERRAZZE		2% - SUP. CORTE COMUNE
	50% - SUP. ACCESSORIE		25% - SUP. ACCESSORIE COMUNI		
	50% - SUP. AUTORIMESSE		10-2% - SUP. CORTE		

**TABELLA SUPERFICI COMMERCIALI**

Corpo B	Destinazione	Parametro	Valore reale/potenziale	Coef	Valore equivalente
	Abitazione Piano T-1	Sup. reale lorda	210,00	1,00	210,00
	Cantina Piano S1	Sup. reale lorda	94,92	0,50	47,46
	Autorimesse Piano S1	Sup. reale lorda	74,70	0,50	37,35
	Portici-Terr. comunicanti <= 25mq	Sup. reale lorda	10,24	0,30	3,07
	Corte scoperta <= sup. principale	Sup. reale lorda	210,00	0,10	21,00
	Corte scoperta > sup. principale	Sup. reale lorda	195,61	0,02	3,91
	Superfici Comuni	Sup. reale lorda	267,05	0,25	66,76
	Corte Scoperta Comune	Sup. reale lorda	31,71	0,02	0,63
			<b>1.094,23</b>		<b>390,19</b>

Firmato Da: BARBI STEFANO (Incaricato) - ARUBAFEC S.P.A. - ING. CA. 3 - Strada 4 - 36067 - Altavilla Vicentina (VI) - Tel. 0444/574841 - Fax 0444/574838 - E-mail argeprogetti@libero.it

# LOTTO 1 - CORPO C - lotto 03 PdL



COMUNE DI ALTAVILLA VICENTINA  
 ELABORATO E APPROVATO IN DATA 27 MAR 2013  
 EDILIZIA NELLA SICURTÀ - 198 1995 7973  
 MEMBRO PRESIDENTE  
*Giuseppe Scalco*  
 MEMBRO  
*Antonio*  
 COMUNE DI ALTAVILLA  
 Provincia di Vicenza  
 UFFICIO EDILIZIA PRIVATA  
 Per il n. 25 GEN 2013  
 Prot. N. 1639  
 L'incaricato

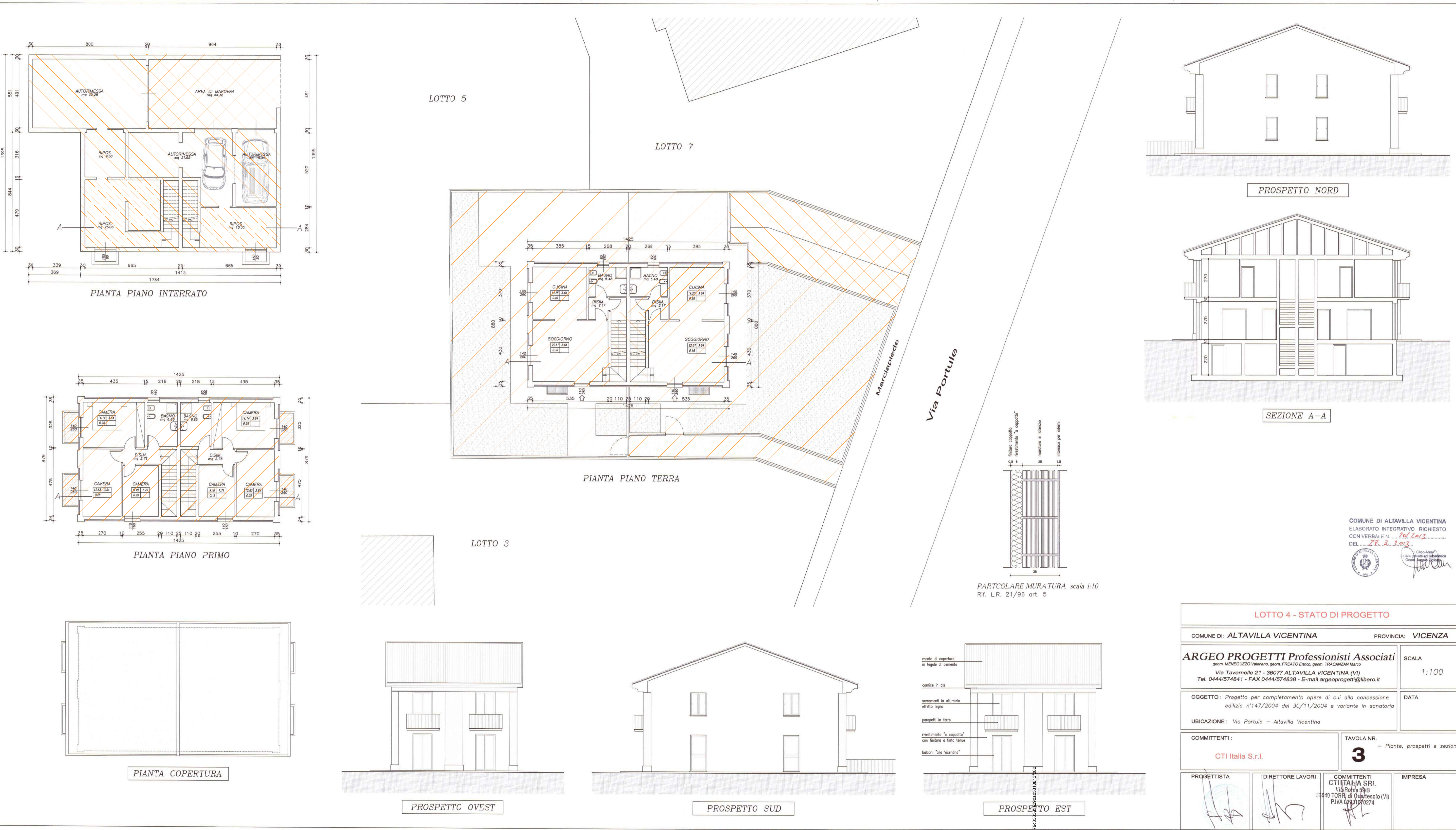
**LOTTO 3 - STATO FUTURO - PIANTE**  
 COMUNE DI: ALTAVILLA VICENTINA PROVINCIA: VICENZA  
**ARGE PROGETTI Professionisti Associati** SCALA 1:100  
 Via Tavernelle 21 - 36077 ALTAVILLA VICENTINA (VI)  
 Tel. 0444/574841 - FAX 0444/574838 - E-mail argeprogetti@libero.it  
 OGGETTO: Progetto per completamento opere di cui alla concessione edilizia n°189/2004 del 30/12/2004 e variante in sanatoria  
 DATA 24 GEN. 2013  
 UBICAZIONE: Via Portule - Altavilla Vicentina  
 COMMITTENTI: CTI Italia S.r.l. TAVOLA NR. 3.1 - Pianta  
 PROGETTISTA DIRETTORE LAVORI COMMITTENTI IMPRESA

- 100% - SUP. PRINCIPALE
- 30% - SUP. POGGIOLI-TERRAZZE
- 2% - SUP. CORTE COMUNE
- 50% - SUP. ACCESSORIE
- 25% - SUP. ACCESSORIE COMUNI
- 50% - SUP. AUTORIMESSE
- 10-2% - SUP. CORTE

**TABELLA SUPERFICI COMMERCIALI**

Destinazione	Parametro	Valore reale/potenziato	Coeff	Valore equivalente
Abitazione Piano T-1-2	Sup. reale lorda	535,43	1,00	535,43
Autorimesse Piano S1	Sup. reale lorda	176,92	0,50	88,46
Portici-Terr. comunicanti <= 25mq	Sup. reale lorda	9,73	0,30	2,92
Corte scoperta <= sup. principale	Sup. reale lorda	535,43	0,10	53,54
Corte scoperta > sup. principale	Sup. reale lorda	30,01	0,02	0,60
Superfici Comuni	Sup. reale lorda	401,09	0,25	100,27
Corte Scoperta Comune	Sup. reale lorda	459,80	0,02	9,20
			2.148,41	790,42

LOTTO 1 - CORPO D - lotto 04 PdL



COMUNE DI ALTAVILLA VICENTINA  
 ELABORATO INTEGRATIVO RICHIESTO  
 CON VERBALE N. 2 del 21.8.2013  
 DEL 27.8.2013

LOTTO 4 - STATO DI PROGETTO			
COMUNE DI: <b>ALTAVILLA VICENTINA</b>		PROVINCIA: <b>VICENZA</b>	
<b>ARGEI PROGETTI Professionisti Associati</b> <small>geom. MENEGOLLO Valteriano, geom. FREATO Enrico, geom. TRACANZAN Marco</small> Via Tavernelle 21 - 36077 ALTAVILLA VICENTINA (VI) Tel. 0444/574841 - FAX 0444/574838 - E-mail argeprogetti@libero.it			SCALA 1:100
OGGETTO: Progetto per completamento opere di cui alla concessione edilizia n°147/2004 del 30/11/2004 e variante in sanatoria			DATA
UBICAZIONE: Via Portule - Altavilla Vicentina			
COMMITTENTI: <b>CTI Italia S.r.l.</b>		TAVOLA NR. <b>3</b> - Pianta, prospetti e sezione	
PROGETTISTA <i>[Firma]</i>	DIRETTORE LAVORI <i>[Firma]</i>	COMMITTENTI <b>CTI ITALIA S.R.L.</b> Via Roma 99/B 36040 TORRE DI QUINCESOLO (VI) PIVA 0247100274	IMPRESA <i>[Firma]</i>

TABELLA SUPERFICI COMMERCIALI				
Corpo D				
Destinazione	Parametro	Valore reale/potenziale	Coef	Valore equivalente
Abitazione Piano T-1	Sup. reale lorda	223,42	1,00	223,42
Cantina Piano S1	Sup. reale lorda	48,17	0,50	24,09
Autorimesse Piano S1	Sup. reale lorda	105,16	0,50	52,58
Portici-Terr. comunicanti <= 25mq	Sup. reale lorda	9,96	0,30	2,99
Corte scoperta <= sup. principale	Sup. reale lorda	223,42	0,10	22,34
Corte scoperta > sup. principale	Sup. reale lorda	145,18	0,02	2,90
Superfici Comuni	Sup. reale lorda	155,02	0,25	38,76
Corte Scoperta Comune	Sup. reale lorda	25,95	0,02	0,52
			<b>936,28</b>	<b>367,59</b>

Firmato Da: BARBI STEFANO Emesso Da: ARUBAFEC S.P.A. NG CA.3 Serial#: 44202092432838284110103180