

Descrizione	Codice	Anno acquisto	Costo storico	F.do amm.	Valore residuo	Note	Valore di mercato
-------------	--------	---------------	---------------	-----------	----------------	------	-------------------

PRIMO COMPARTO

Tornio manuale Mono Fap	TR14	1956			€ -		
Tornio Grazioli 150 (non funzionante)	TR15	1960			€ -	non funzionante	
Fresa manuale Riva	FR12	1980	€ 516,46	€ 516,46	€ -		200,00
Trapano a colonna Invema	TP05	1981	€ 3.098,74	€ 3.098,74	€ -		400,00
Tornio manuale Legoor 350	TR01	1980	€ 139,44	€ 139,44	€ -		50,00
Tornio manuale Ponar	TR02	1990 (macchina del 1976)	€ 14.202,56	€ 14.202,56	€ -		800,00
Tornio manuale Fap	TR09	1980	€ 30,99	€ 30,99	€ -		50,00
Tornio manuale Samua	TR10	1987	€ 3.615,20	€ 3.615,20	€ -		400,00
Segatrice a nastro Forte	SG01	1987			€ -		100,00
Segatrice Comesa 330 TP (non funzionante)	SG03	1985	€ 4.131,66	€ 4.131,66	€ -	non funzionante	
Segatrice Bianco	SG06	2000	€ 2.170,93	€ 2.170,93	€ -		400,00
Pressa idraulica		1981	€ 2.551,30	€ 2.551,30	€ -		200,00
Segatrice per legno Minimac	SG05	1981	€ 1.208,51	€ 1.208,51	€ -		200,00

SECONDO COMPARTO

Rettifica tangenziale Delta TP 750/500	RT01	2005	€ 745,57	€ 745,57	€ -	canone riscatto Leasing	500,00
Trapano a colonna Audax	TP01	1980			€ -		50,00
Trapano a colonna Bimak	TP02	1980	€ 25,82	€ 25,82	€ -		50,00
Trapano a colonna Bimak	TP03	1980	€ 25,82	€ 25,82	€ -		50,00
Tornio Polaris anni 90	TR06	1994	€ 30.987,42	€ 30.987,42	€ -		2.000,00
Tornio Polaris anni 90	TR16	2005 (macchina del 1986)	vedi "RT01"			canone riscatto Leasing	3.500,00
Tornio Vega anni 80	TR05	1983	€ 49.669,52	€ 49.669,52	€ -		2.000,00
Tornio Utita T350	TR18	2012	€ 5.000,00	€ 3.050,00	€ 1.950,00	canone riscatto Leasing	4.000,00
DMG, CTX beta 1250 TC con attr.re lavoro a.2009	TR19	2017 (macchina del 2009)	€ 140.000,00	€ 32.550,00	€ 107.450,00		30.000,00
Braccio idraulico sollevatore portatile a rotelle	GM02	1980	€ 175,60	€ 175,60	€ -		50,00

TERZO COMPARTO

CB Ferrari, B15 - 3 assi con attr.re lavoro	FR15	2004 (macchina del 1998)	€ 1.215,55	€ 1.215,55	€ -	canone riscatto Leasing	3.500,00
CB Ferrari, A15 - 5 assi	FR21	2019	€ 15.000,00	€ -	€ 15.000,00		6.000,00
CB Ferrari, A17 - 5 assi con attr.re lavoro	FR01	1996 (macchina del 1992)	€ 1.549,37	€ 1.879,91	€ -	canone riscatto Leasing	3.500,00
CB Ferrari, A17 - 5 assi	FR14	2002 (macchina del 1997)	€ 1.879,91	€ 1.549,37	€ -	canone riscatto Leasing	3.500,00
CB Ferrari, B15 - 4+1 assi con attr.re lavoro	FR16	2004 (macchina del 1998)	€ 1.597,73	€ 1.597,73	€ -	canone riscatto Leasing	3.500,00
CB Ferrari, B15 - 3+1 assi	FR03	2000 (macchina del 1995)	€ 1.053,57	€ 1.053,57	€ -	canone riscatto Leasing	3.500,00
CB Ferrari, S80	FR18	2014 (macchina del 1990)	€ 1.045,00	€ 556,45	€ 488,55	canone riscatto Leasing	3.000,00
Sigma Mission 5 con attr.re lavoro	FR06	2002 (macchina del 1997)	€ 1.216,26	€ 1.216,26	€ -	canone riscatto Leasing	4.000,00

QUARTO COMPARTO

AD-30 Micro foratrice manuale	MF01	2009 (macchina del 2004)	210,00	210,00	-	canone riscatto Leasing	1.500,00
Micro foratrice CNC corredata da attr.re lavoro	MF02	2018	38.000,00	2.945,00	35.055,00		8.000,00
Cyclone Renishaw serie 2 con attr.re lavoro, a.2000	MC01	2005 (macchina del 2000)	427,01	427,01	-	canone riscatto Leasing	2.000,00
Muletto Yale ATF ERP 16		2002	26.840,00	26.840,00	-		3.000,00
Circa 1.500 kg di Materiale vario di scarto e pezzi di ricambio macchinari in parte in acciaio ed in parte in ghisa					-		500,00

OFFICINA	Codice	Anno acquisto	Costo storico	F.do amm.	Valore residuo	Note
----------	--------	---------------	---------------	-----------	----------------	------

Ufficio Tecnico

n. 5 Tavoli		1987			€ -	
n. 3 Sedie		1980	€ 258,23	€ 258,23	€ -	
n. 4 Computer		2010-2011	€ 2.861,39	€ 2.665,41	€ 195,98	
Plotter		2006	€ 1.213,00	€ 1.213,00	€ -	
n. 2 Cassettiere		1998	€ 433,82	€ 433,82	€ -	
Tavolo da disegno		1980	€ 232,40	€ 232,40	€ -	
Mobili e scaffali		2000	€ 248,42	€ 248,42	€ -	

Magazzino

n. 6 Mobili e scaffali		2009	€ 145,83	€ 145,83	€ -	
------------------------	--	------	----------	----------	-----	--

Infermeria

Lettino		1997	€ 735,43	€ 735,43	€ -	
Tavolo					€ -	
Contentore primo soccorso					€ -	

Spogliatoio 1

n. 15 Armadietti nuovi		2018	€ 1.049,20	€ 104,90	€ 944,30	
n. 9 Armadietti vecchi		1980	€ 61,97	€ 61,97	€ -	

Spogliatoio 2

n. 8 Armadietti vecchi		1980	€ 61,97	€ 61,97	€ -	
------------------------	--	------	---------	---------	-----	--

Mensa

n. 5 Tavoli		1997	€ 455,51	€ 455,51	€ -	
n. 17 Sedie		1997	€ 131,70	€ 131,70	€ -	

UFFICI PIANO TERRA

Ingresso

Seduta in acciaio		2012	vedi "mobili esposizione" Ufficio nr. 3				
-------------------	--	------	-----------------------------------------	--	--	--	--

Ufficio magazzino

n.2 Tavoli		1980	€ 59,39	€ 59,39	€ -	
Sedia					€ -	
Computer		2009	€ 76,00	€ 76,00	€ -	
Mobile con cassetti		1980	€ 101,22	€ 101,22	€ -	

Ufficio n.1

Tavolo riunioni		2018	€ 50,00	€ 50,00	€ -	
n.4 Sedie		2017	€ 210,00	€ 210,00	€ -	
Mobile espositore		2012	vedi "mobili esposizione" Ufficio nr. 3			
Computer		2014	€ 110,66	€ 110,66	€ -	
n. 2 Mobili e scaffali		2018	€ 50,00	€ 50,00	€ -	

UFFICI PRIMO PIANO

Corridoio

Divano					€ -	
n.2 Mobili vari		2017	€ 119,56	€ 119,56	€ -	
Fotocopiatrice		2009	€ 125,00	€ 125,00	€ -	

Ufficio n.2

n.2 Tavoli		1990			€ -	
n.2 Sedie		1990			€ -	
Computer		2005	€ 475,00	€ 475,00	€ -	
Stampante		2009	€ 190,00	€ 190,00	€ -	
Mobili e scaffali		1999	€ 208,24	€ 208,24	€ -	

Ufficio n.3

Tavolo riunioni		1980	€ 51,64	€ 51,64	€ -	
n.6 Sedie		2011	€ 320,00	€ 320,00	€ -	
Mobili esposizione		2012	€ 931,00	€ 837,90	€ 93,10	

Ufficio n.4

Tavolo		1980			€ -	
n.2 Sedie		1980			€ -	
Computer		2013	€ 145,90	€ 145,90	€ -	

n.2 Mobili e scaffali		1999	€ 234,26	€ 234,26			
-----------------------	--	------	----------	----------	--	--	--

Ufficio n.5

Tavolo		1980			€ -		
n.2 Sedie		1980			€ -		
Computer		2012	€ 260,66	€ 260,66	€ -		
n.2 Mobili e scaffali		1998	€ 357,90	€ 357,90	€ -		
Fax		2014	€ 232,79	€ 232,79	€ -		
Stampante		2007	€ 339,00	€ 339,00	€ -		

Ufficio n.6

Mobili e scaffali		2000	€ 149,77	€ 149,77	€ -		
Cassaforte		1980	€ 30,99	€ 30,99	€ -		

TOTALE VALORE MOBILI E MACCHINE UFFICIO 2500,00

AUTOMEZZI

FIAT Doblò Targa CV725PM		2018	€ 1.250,00	€ 312,50	€ 937,50		1500,00
OPEL Combo Targa CC483KV (non funzionante)		2002	€ 12.549,98	€ 12.549,98	€ -	non funzionante	

TOTALE VALORE BENI MOBILI E MOBILI REGISTRATI 94.500,00

PRIMO COMPARTO

TR14 – Tornio manuale Mono Fap



TR15 – Tornio Grazioli (non funzionante)



FR12 – Fresa manuale Riva



TP05 – Trapano a colonna Invema



TR01 – Tornio manuale Legoor 350



TR02 – Tornio manuale Ponar



TR09 – Tornio manuale Fap



TR10 – Tornio manuale Samua



SG01 – Segatrice a nastro Forte



SG03 – Segatrice Comesa 330 TP (non funz.)



SG06 – Segatrice Bianco (2000)



Pressa Idraulica



SG05 – Segatrice per legno Monimac



SECONDO COMPARTO

RT01 – Rettifica tangenziale Delta



TP01-TP02-TP03 Trapani a colonna



TR06 – Tornio Polaris anni '90



TR16 – Tornio Polaris anni '90



TR05 – Tornio Vega anni '80



TR18 – Tornio Utita T350



TR19 – DMG, CTX beta 1250 TC (2009)



GM02 – Braccio idraulico sollevatore



TERZO COMPARTO

FR15 – CB Ferrari B15 3 assi



FR21 – CB Ferrari A15 5 assi



FR01 – CB Ferrari A17 5 assi



FR14 – CB Ferrari A17 5 assi



FR16 – CB Ferrari B15 4+1 assi



FR03 – CB Ferrari B15 3+1 assi



FR18 – CB Ferrari S80



FR06 – Sigma Mission (1997)



Muletto Yale ATF ERP 16 (2002)



QUARTO COMPARTO

MF01 – AD30 Micro foratrice manuale



MF02 – Micro foratrice CNC

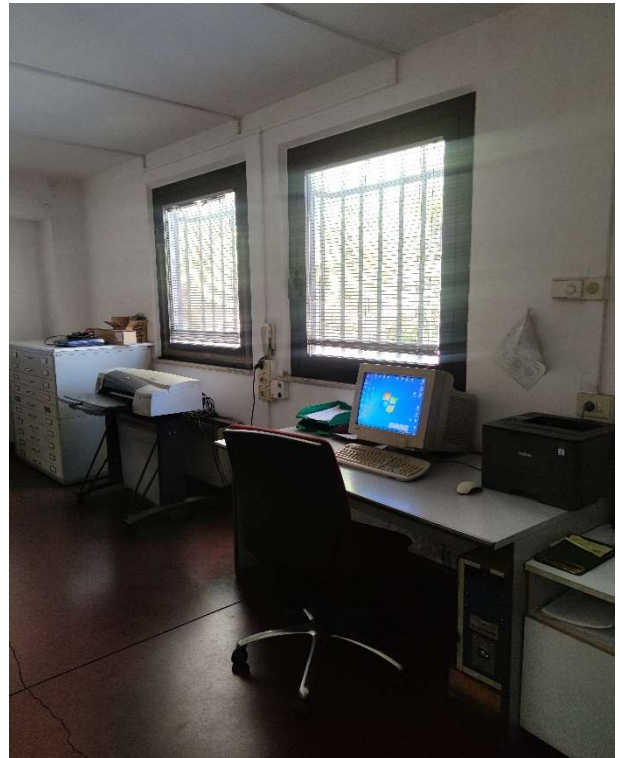
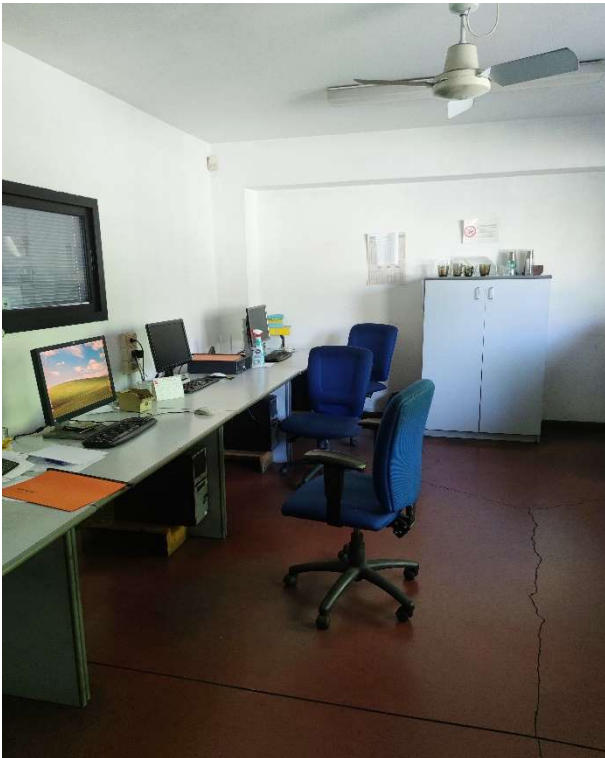


MC01 – Cyclone Renishaw serie 2



OFFICINA

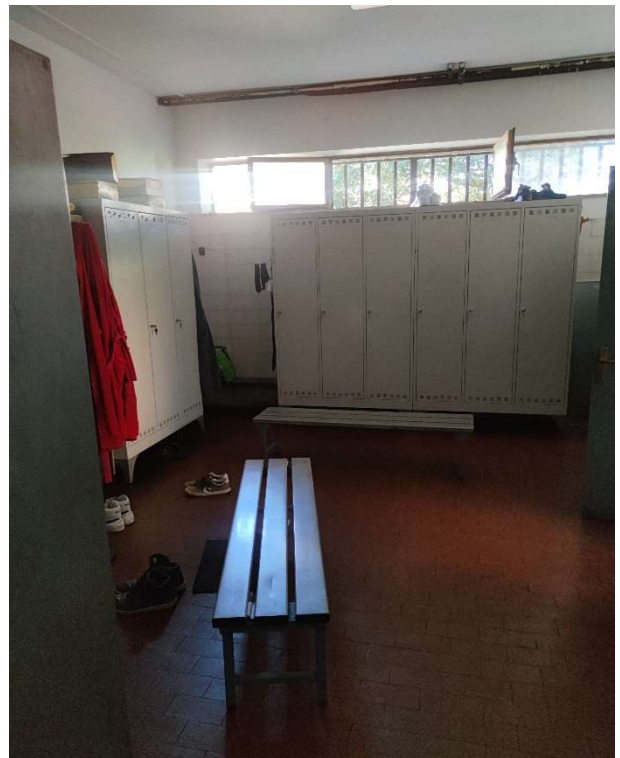
Ufficio tecnico



Magazzino



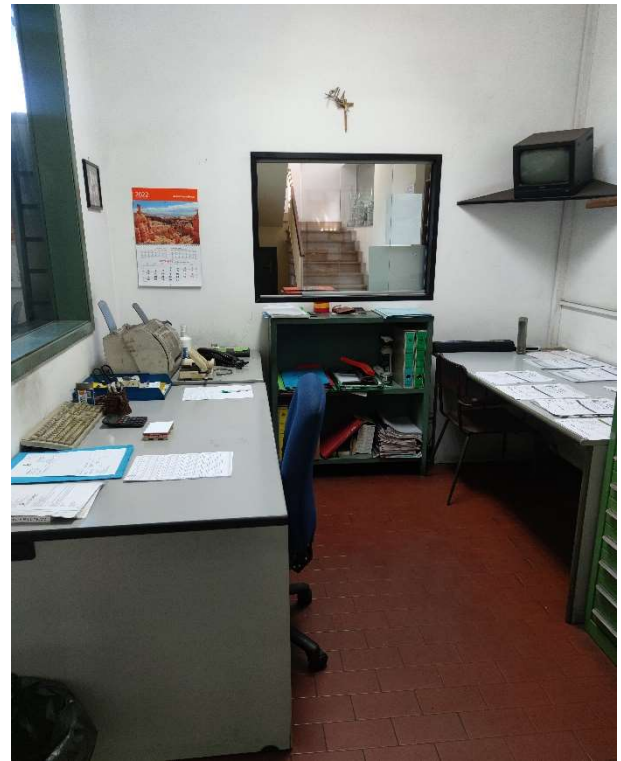
Spogliatoi



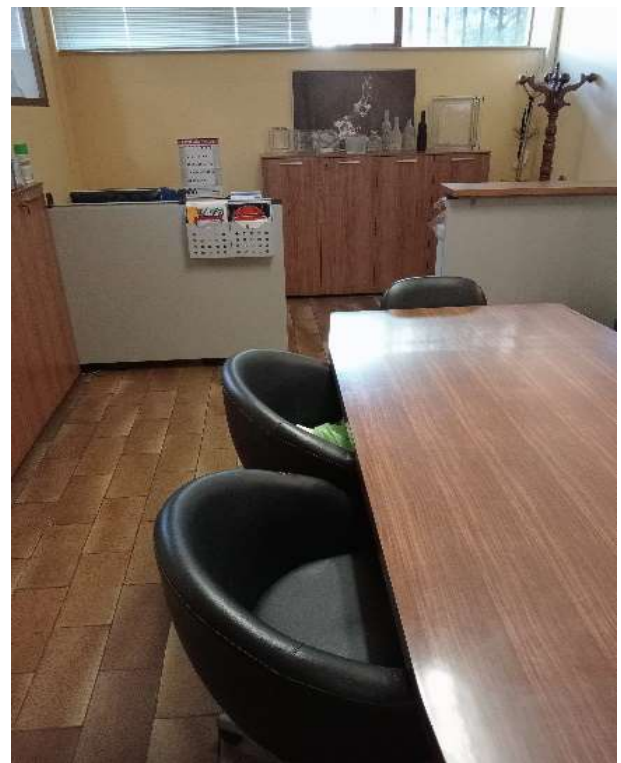
Mensa



Ufficio magazzino



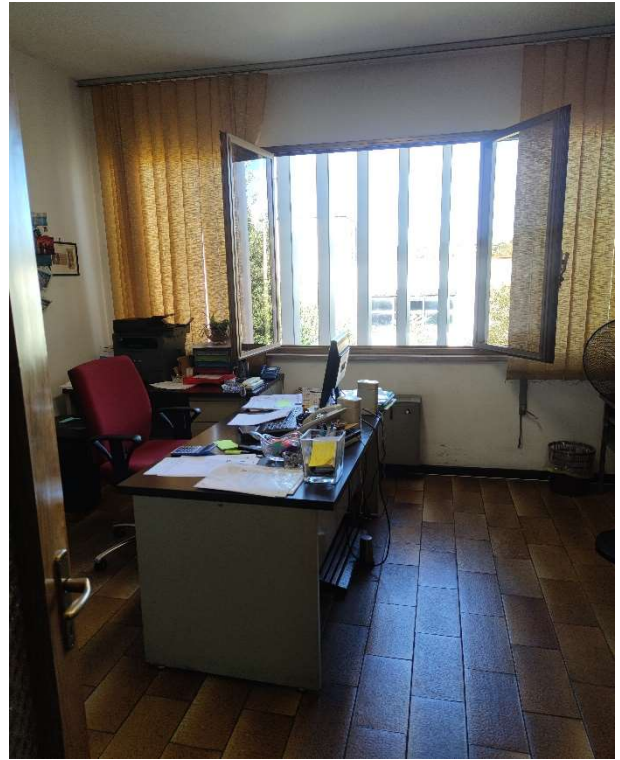
Ufficio n.1



Fotocopiatrice corridoio



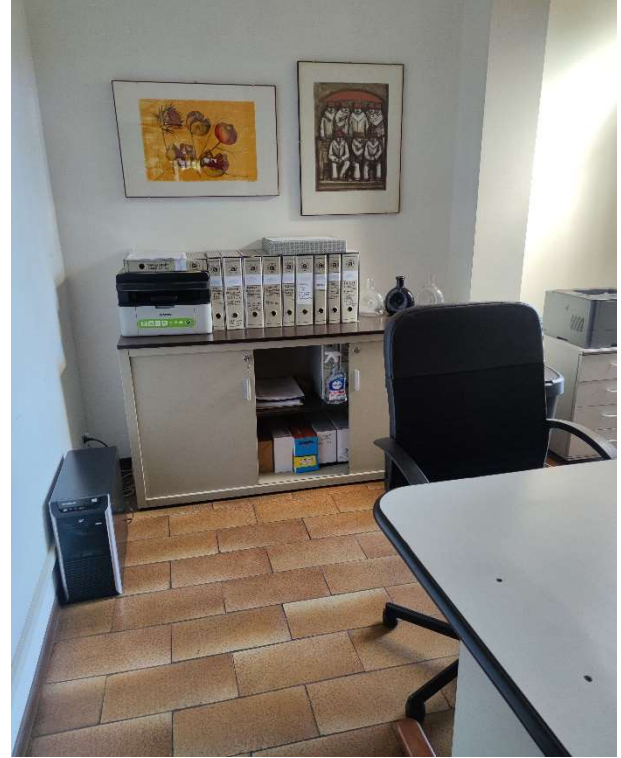
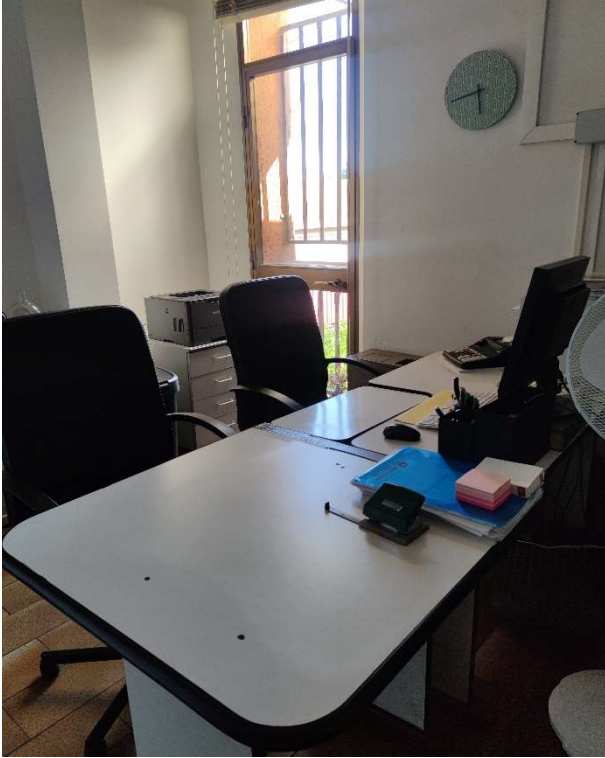
Ufficio n.2



Ufficio n.3



Ufficio n.4



Ufficio n.5



AUTOMEZZI

Opel Combo targato CC483KV (non funzionante)



Fiat Doblò targato CV725PM

