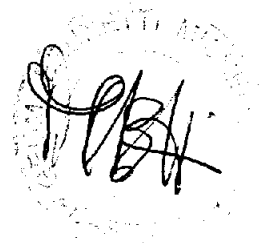


DOCUMENTAZIONE FOTOGRAFICA





1) C.F. Fg. 68 p.IIa 453 sub.1, 2, 3 e 4 – Prospetto principale vista generale del complesso immobiliare oggetto di stima ad uso abitativo



2) C.F. Fg. 68 p.IIa 453 sub.1, 2, 3 e 4 – Prospetto principale vista generale del complesso immobiliare oggetto di stima ad uso abitativo



3) C.F. Fg. 68 p.IIa 453 sub.1, 2, 3 e 4 – Prospetto laterale dx vista generale del complesso immobiliare oggetto di stima ad uso abitativo



4) C.F. Fg. 68 p.IIa 453 sub.1, 2, 3 e 4 – Retro prospetto vista generale del complesso immobiliare oggetto di stima ad uso abitativo





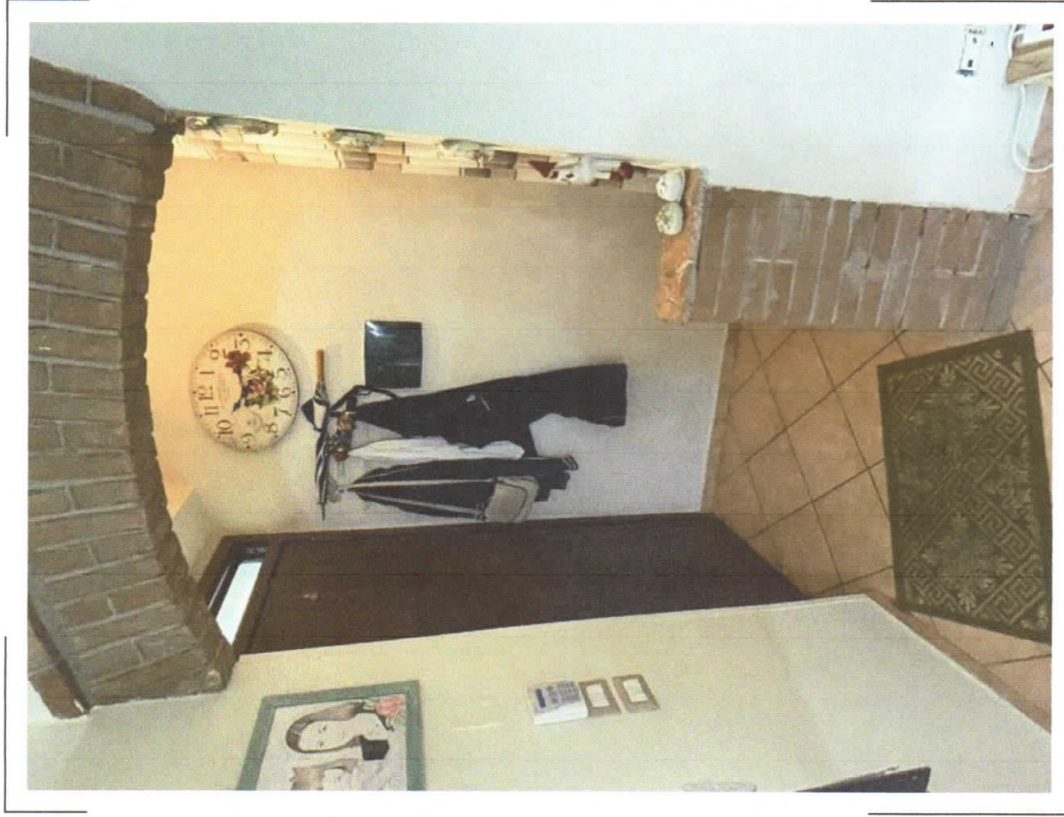
5) C.F. Fg. 68 p.IIa 453 sub.1, 2, 3 e 4 – Prospetto laterale sx vista generale del complesso immobiliare oggetto di stima ad uso abitativo



6) C.F. Fg.68 p.IIa 453 sub.4 – Particolare del soggiorno/cucina



7) C.F. Fg.68 p.IIa 453 sub.4 – Particolare del soggiorno/cucina



8) C.F. Fg.68 p.IIa 453 sub.4 – Particolare dell'ingresso

GEOM. BRUNETTI MICHELE
INGEGNERE
BASTIA UMBRA



9) C.F. Fg.68 p.IIa 453 sub.4 – Particolare della camera da letto



10) C.F. Fg.68 p.IIa 453 sub.4 – Particolare della camera da letto

GEOM. BRUNETTI MICHELE
ALBO
METRI
BASTIA LIBERA



11) C.F. Fg.68 p.IIa 453 sub.4 – Particolare del bagno



12) C.F. Fg.68 p.IIa 453 sub.4 – Particolare del w.c.

GELOM BRUNETTI MICHELE
CANTIERA
PESCA
1950



13) C.F. Fg.68 p.IIa 453 sub.4 – Particolare del disimpegno che collega la zona giorno al reparto notte al piano terra



14) C.F. Fg.68 p.IIa 453 sub.4 – Particolare del vano scala ad uso esclusivo, che collega il piano terra al piano primo

GEOM. BRUNETTI MICHELE
ALBO
11/2011
C.A.B.A. TORINO



15) C.F. Fg.68 p.lla 453 sub.4 – Particolare del vano scala ad uso esclusivo, che collega il piano terra al piano primo



16) C.F. Fg.68 p.IIa 453 sub.4 – Particolare della soffitta al piano primo/sottotetto adibita a camera da letto

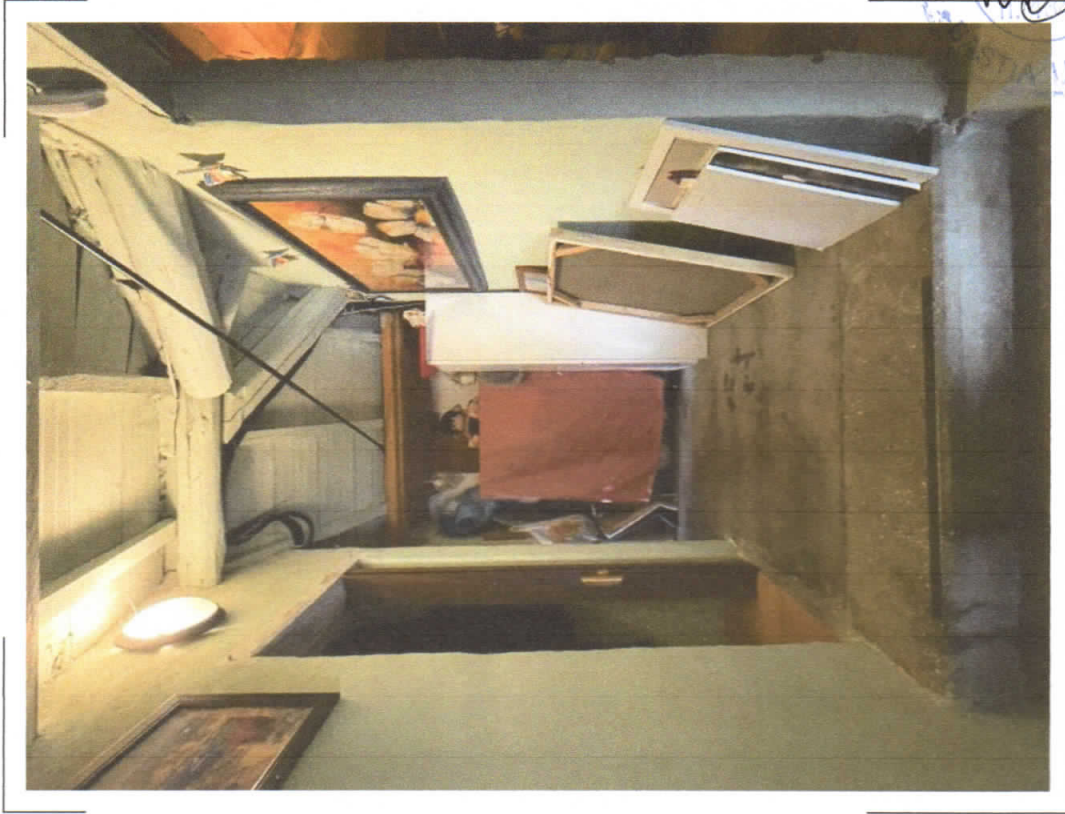


17) C.F. Fg.68 p.IIa 453 sub.4 – Particolare della soffitta al piano primo/sottotetto adibita a lavanderia



18) C.F. Fg.68 p.IIa 453 sub.4 – Particolare della soffitta al piano primo/sottotetto

GEORG BRUNETT MICHELE
ALBO
C.A. 12
IMBROSIO



19) C.F. Fg.68 p.IIa 453 sub.4 – Particolare del disimpegno al piano primo/sottotetto

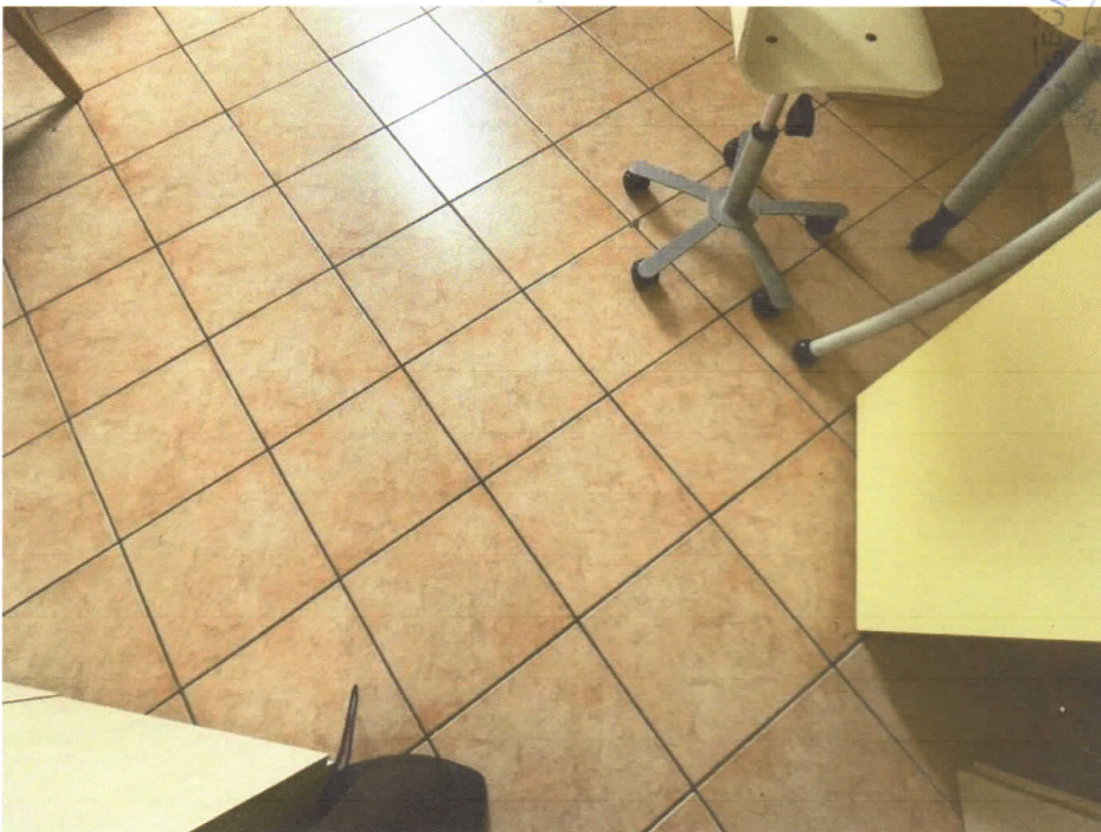


20) C.F. Fg.68 p.IIa 453 sub.4 – Particolare del vano scala ad uso esclusivo, che collega il piano primo/sottotetto al piano terra

GEOM. BRUNETTI MICHELE
LIMBRA



21) C.F. Fg.68 p.IIa 453 sub.4 – Particolare della pavimentazione della zona giorno (cucina-soggiorno e ingresso)



22) C.F. Fg.68 p.IIa 453 sub.4 – Particolare della pavimentazione del reparto notte (camera da letto e disimpegno)



23) C.F. Fg.68 p.IIa 453 sub.4 – Particolare della pavimentazione della soffitta al piano primo/sottotetto adibita a camera da letto



24) C.F. Fg.68 p.IIa 453 sub.4 – Particolare della pavimentazione della soffitta al piano primo/sottotetto adibita a lavanderia

BRUNETTI MICHELE
ISTIA IMBRIA



25) C.F. Fg.68 p.Ila 453 sub.4 – Particolare del pavimentazione del disimpegno al piano primo/sottotetto



26) C.F. Fg.68 p.Ila 453 sub.4 – Particolare del pavimentazione della soffitta al piano primo/sottotetto

GEOM. BRUNETTI MICHELE
12/03/2014
12/03/2014



27) C.F. Fg.68 p.IIa 453 sub.4 – Particolare della pavimentazione del bagno



28) C.F. Fg.68 p.IIa 453 sub.4 – Particolare della pavimentazione del w.c.

Stampa circolare con il nome "MICHELE" e "STIA IMBRO" e una firma manoscritta.



29) C.F. Fg.68 p.Ila 453 sub.4 – Particolare degli infissi interni
dei locali ubicati al piano terra



30) C.F. Fg.68 p.Ila 453 sub.4 – Particolare degli infissi interni
dei locali ubicati al piano terra





31) C.F. Fg.68 p.IIIa 453 sub.4 – Particolare degli infissi interni
dei locali ubicati al piano primo/sottotetto

BRUNETTI MICHELE
BASTIA UMBRA
1950



32) C.F. Fg.68 p.IIIa 453 sub.4 – Particolare degli infissi interni
dei locali ubicati al piano primo/sottotetto



33) C.F. Fg.68 p.IIa 453 sub.4 – Particolare della porta d'ingresso principale



34) C.F. Fg.68 p.IIa 453 sub.4 – Particolare della porta d'ingresso principale





35) C.F. Fg.68 p.Ila 453 sub.4 – Particolare degli
Infissi esterni del piano terra

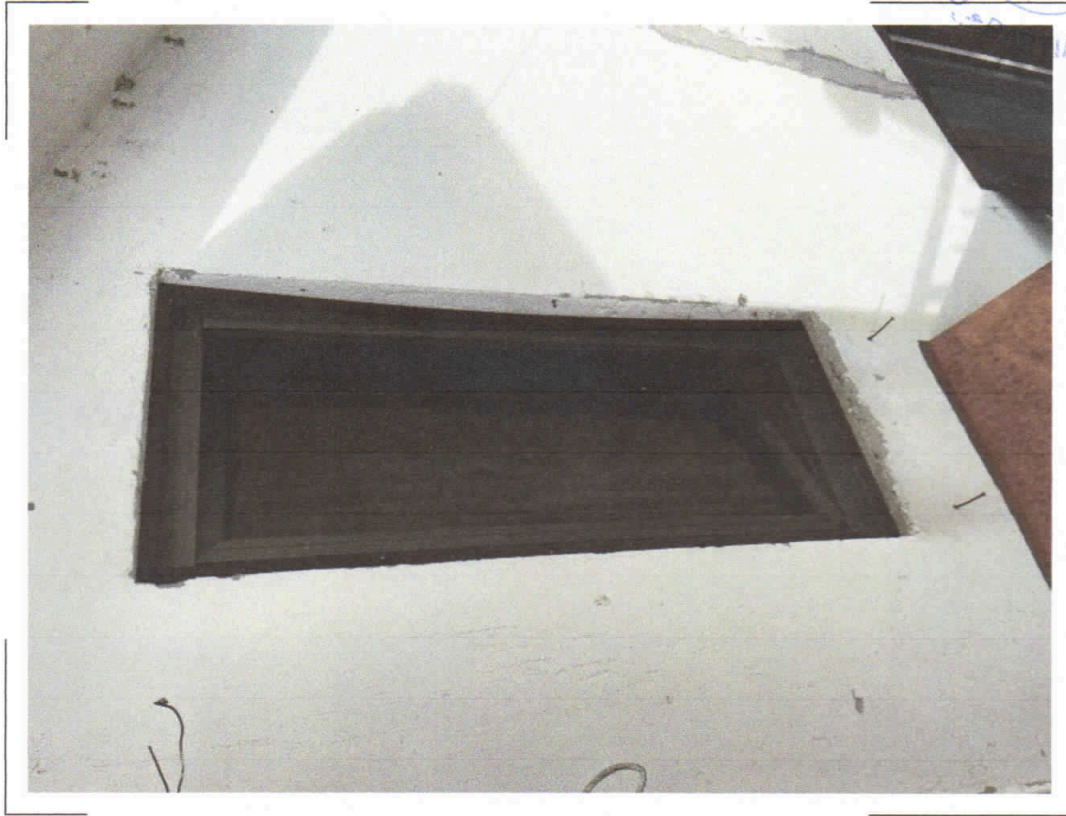


36) C.F. Fg.68 p.Ila 453 sub.4 – Particolare degli
Infissi esterni del piano terra

GIAM BRUNETTI MICHELE
BASTIA LIMETRA
[Signature]



37) C.F. Fg.68 p.IIa 453 sub.4 – Particolare degli infissi esterni del piano terra



38) C.F. Fg.68 p.IIa 453 sub.4 – Particolare degli infissi esterni al piano primo/sottotetto



39) C.F. Fg.68 p.IIa 453 sub.4 – Particolare degli infissi esterni al piano primo/sottotetto





40) C.F. Fg.68 p.IIa 453 sub.4 – Particolare dell'ubicazione della caldaia a metano al piano primo/sottotetto



41) C.F. Fg.68 p.IIa 453 sub.4 – Impianto di riscaldamento particolare degli elementi radianti

GEOM. BRUNETTI
MICHELE



42) C.F. Fg.68 p.la 453 sub.4 – Impianto di riscaldamento particolare degli elementi radianti



43) C.F. Fg.68 p.la 453 sub.4 – Impianto di riscaldamento particolare dell'ubicazione del contatore del metano

BRUNETTI MICHELE
BASTIA IMBRIA



44) C.F. Fg.68 p.IIa 453 sub.4 – Particolare dell'ubicazione del quadro elettrico



45) C.F. Fg.68 p.IIa 453 sub.4 – Particolare dell'ubicazione del contatore elettrico

GEOM. BRUNETTI MICHELE
PASTA
IMBPA



46) C.F. Fg.68 p.IIa 453 sub.4 – Particolare dell'ubicazione del contatore dell'acqua



47) C.F. Fg.68 p.IIa 453 sub.4 – Particolare del terrazzo al piano primo/sottotetto

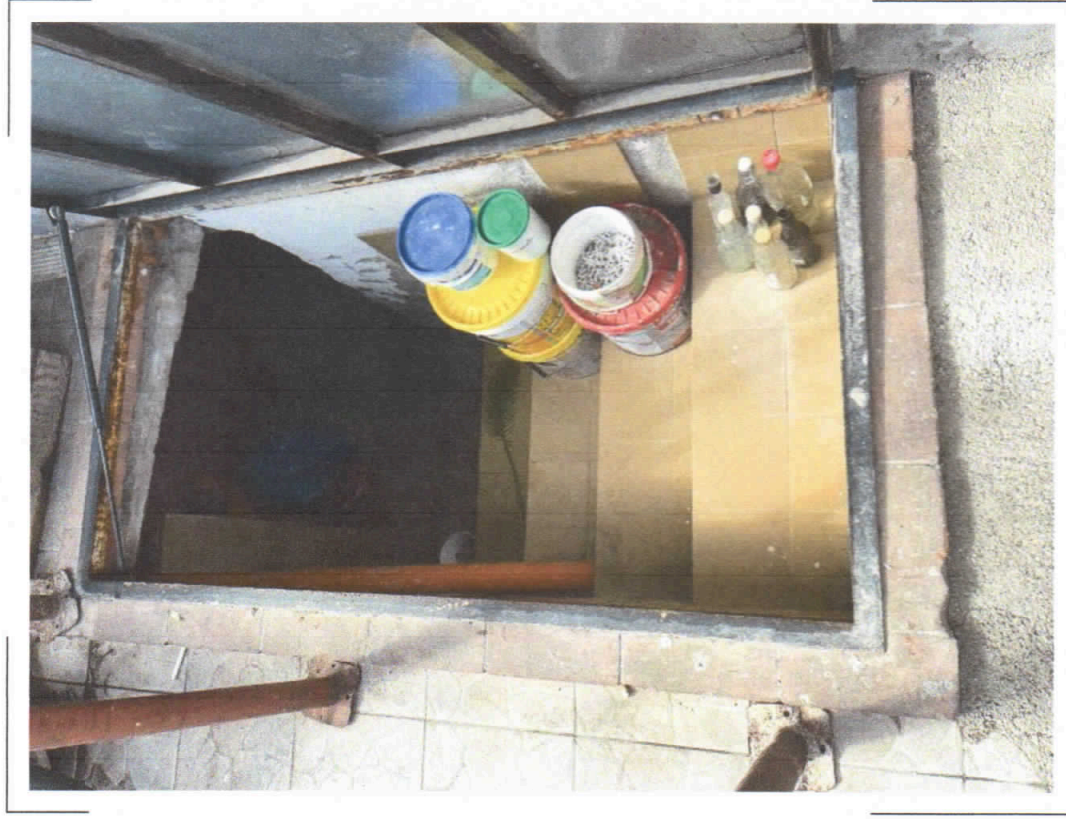


48) C.F. Fg.68 p.IIa 453 sub.4 – Particolare della porta-finestra che permette il raggiungimento della terrazza al piano primo/sottotetto

GEOM. BRUNETTI MICHELE
MEMBER
[Signature]



49) C.F. Fg.68 p.IIa 453 sub.4 – Particolare del terrazzo
al piano primo/sottotetto



50) C.F. Fg.68 p.IIa 453 sub.4 – Particolare della scala che permette
l'accesso alla cantina sita al piano primo sottostrada

BRUNETTI MICHELE
GEOGRAFI
FOTOGRAFIA

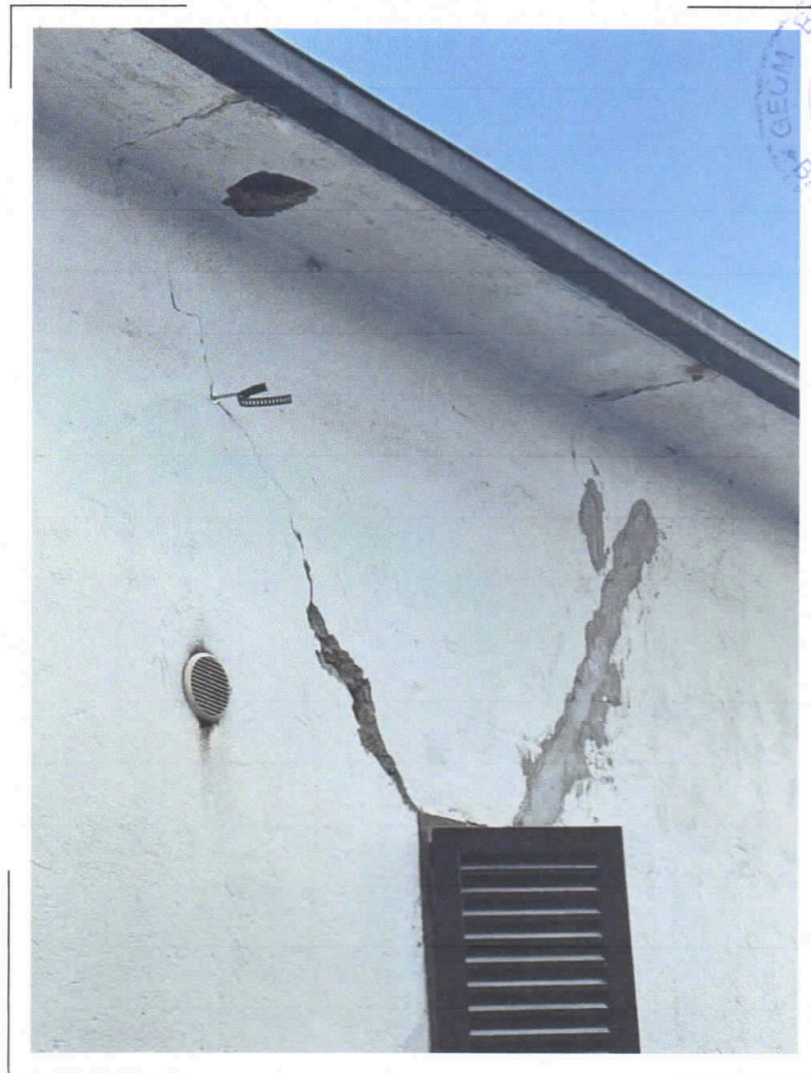


51) C.F. Fg.68 p.IIa 453 sub.4 – Particolare della cantina al piano primo sottostrada



52) C.F. Fg.68 p.IIa 453 sub.4 – Particolare della pavimentazione della cantina al piano primo sottostrada

BRUNETTI MICHELE
ARBITRO
PARTITA TIMBRATA
[Signature]



53) C.F. Fg.68 p.IIa 453 sub.4 – Particolare delle lesioni sulla muratura portante esterna del fabbricato ad uso residenziale



54) C.F. Fg.68 p.IIa 453 sub.3 – Vista generale della porzione di fabbricato oggetto di stima adibita a legnaia con accessori due ripostigli



55) C.F. Fg.68 p.IIa 453 sub.3 – Particolare della legnaia con accessori due ripostigli trasformata a cucina rustica



56) C.F. Fg.68 p.IIa 453 sub.3 – Particolare della legnaia con accessori
due ripostigli trasformata a cucina rustica



57) C.F. Fg.68 p.IIa 453 sub.3 – Particolare della pavimentazione della legnaia con accessori
due ripostigli trasformata a cucina rustica



58) C.F. Fg.68 p.IIa 453 sub.3 – Particolare della copertura della legnaia con accessori due ripostigli trasformati a cucina rustica



59) C.F. Fg.68 p.IIa 453 sub.3 – Particolare dell'impianto di riscaldamento e di raffreddamento a servizio della porzione di fabbricato trasformata a cucina rustica



60) C.F. Fg.68 p.IIa 453 sub.3 – Particolare della legnaia con accessori
due ripostigli attualmente in corso di trasformazione



61) C.F. Fg.68 p.IIa 453 sub.3 – Particolare della legnaia con accessori
due ripostigli attualmente in corso di trasformazione

BRUNETTI MICHELE
ALBA
SIA IMBRA



62) C.F. Fg.68 p.IIa 453 sub.3 – Particolare della pavimentazione della legnaia con accessori due ripostigli attualmente in corso di trasformazione



63) C.F. Fg.68 p.IIa 453 sub.3 – Particolare della copertura della legnaia con accessori due ripostigli attualmente in corso di trasformazione

BRUNETTI MICHELE
P. 030 44
BASTIA IMBRIA



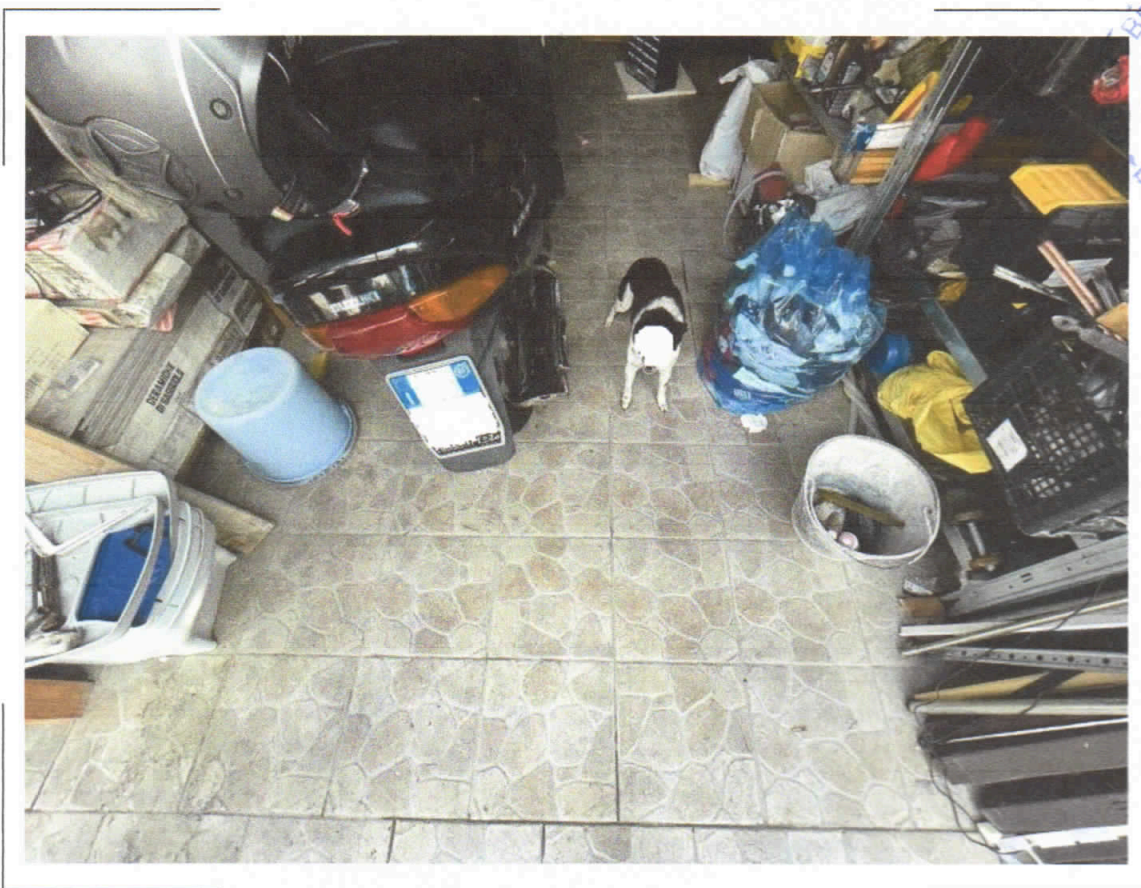
64) C.F. Fg.68 p.IIa 453 sub.3 – Particolare della copertura della
legnaia con accessori due ripostigli
attualmente in corso di trasformazione



65) C.F. Fg.68 p.IIa 453 sub.2 – Particolare dell'ubicazione della
baracca in metallo demolita e sostituita da una tettoia
il legno e copertura in pvc



66) C.F. Fg.68 p.IIa 453 sub.2 – Particolare dell'ubicazione della baracca in metallo demolita e sostituita da una tettoia il legno con copertura in pvc



67) C.F. Fg.68 p.IIa 453 sub.2 – Particolare della pavimentazione della tettoia in legno con copertura in pvc

BRUNETTI MICHELE
BASTIA LIMBRA



Studio
MICHELE
BRUNETTI
COSTA LINDIRA

68) C.F. Fg.68 p.IIa 453 sub.1 – Particolare della corte esterna ad uso esclusivo dei beni oggetto di stima



GEOM BRUNETTI MICHELE
1152
PASTIA IMBRIA

69) C.F. Fg.68 p.lla 453 sub.1 – Particolare della corte esterna ad uso esclusivo dei beni oggetto di stima



70) C.F. Fg.68 p.Ila 453 sub.1 – Particolare della corte esterna ad uso esclusivo dei beni oggetto di stima



71) C.F. Fg.68 p.Ila 453 sub.1 – Particolare della corte esterna ad uso esclusivo dei beni oggetto di stima



72) C.F. Fg.68 p.IIIa 453 sub.1 – Particolare della corte esterna ad uso esclusivo dei beni oggetto di stima



73) C.F. Fg.68 p.IIIa 453 sub.1 – Particolare della corte esterna ad uso esclusivo dei beni oggetto di stima