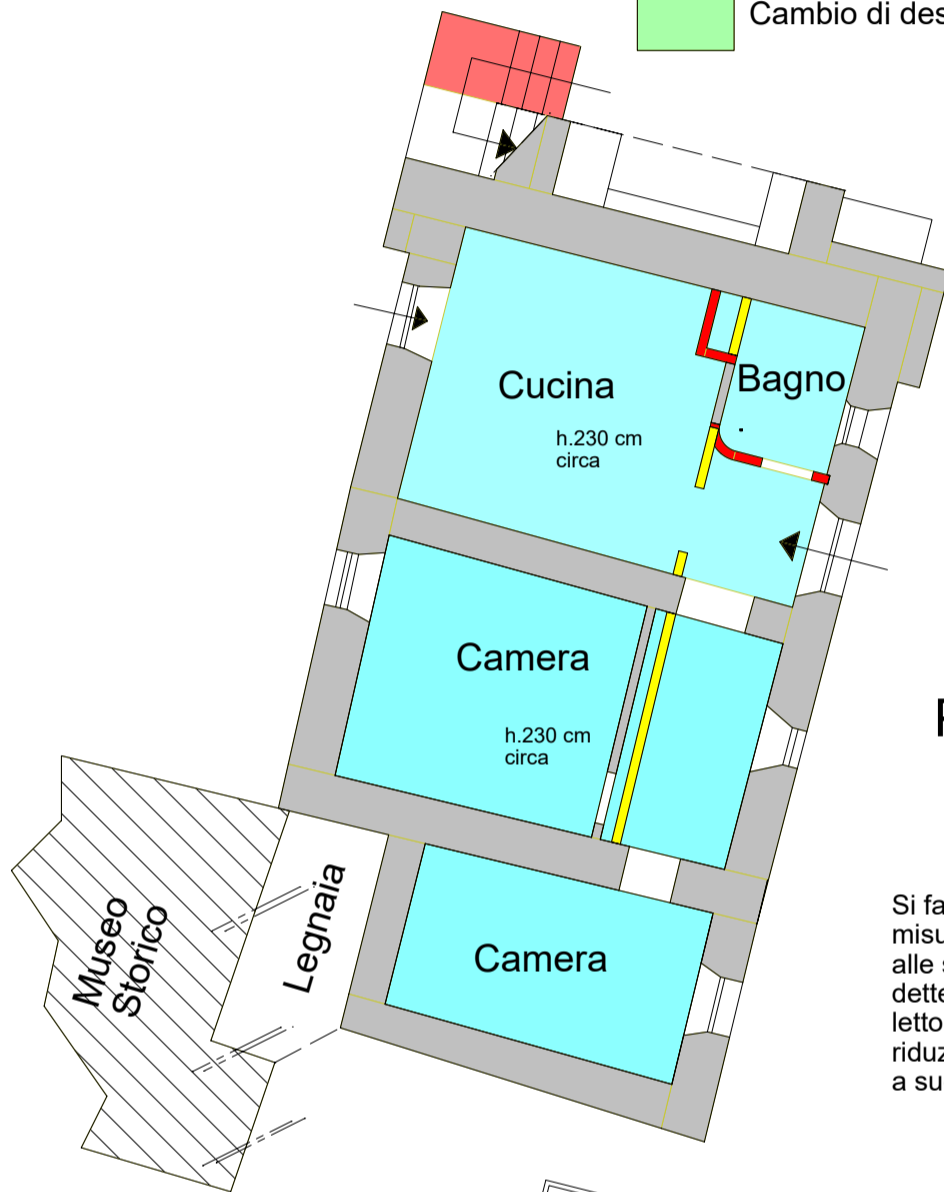


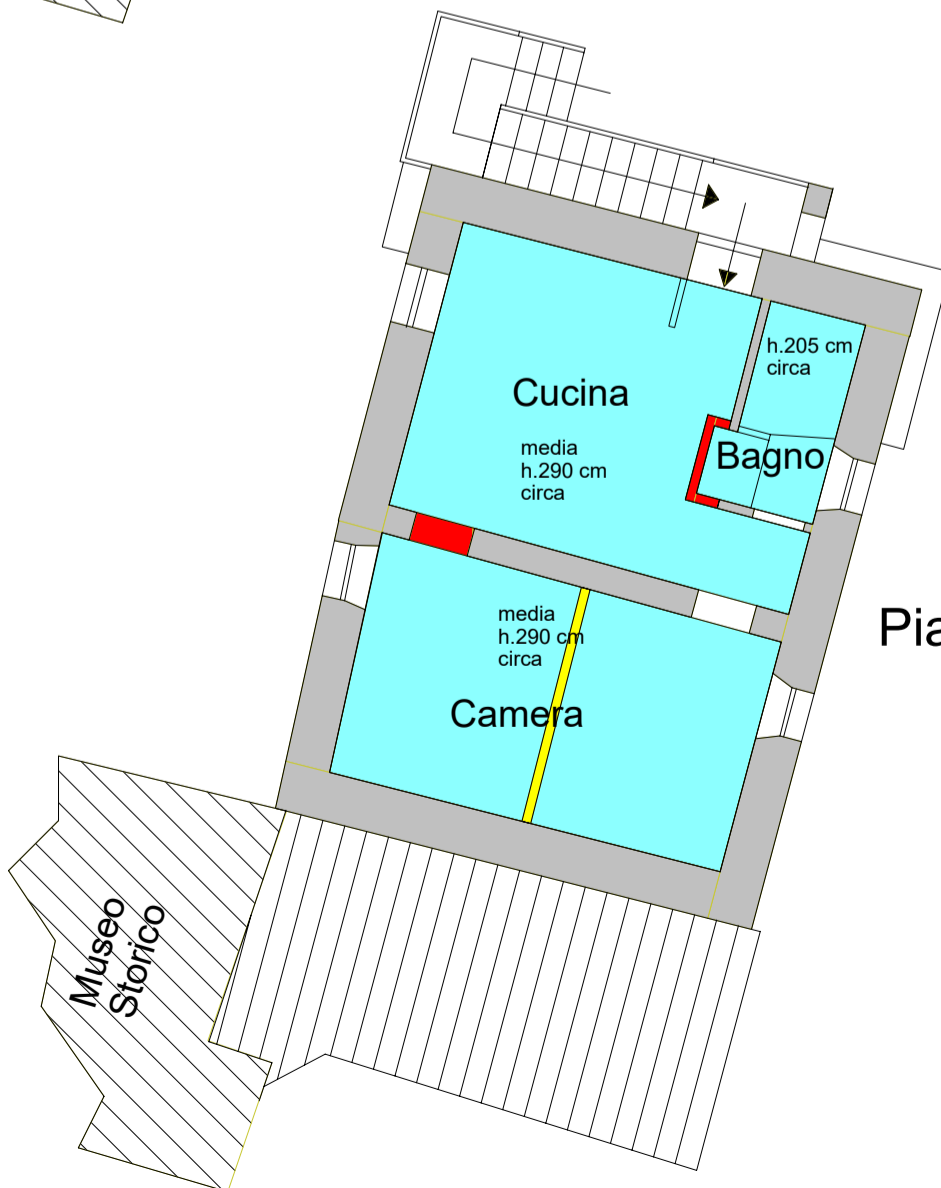
E.I. 2/2019 - Compendio immobiliare "Casa per vacanze" part.610 - sub.3 P.T. e sub.4 P.1° - fabbricato A  
 Rilievo stato di fatto con indicazione delle opere difformi dal progetto approvato  
 La tavola è indicativa per una più precisa descrizione delle difformità riscontrate e per quanto qui non riportato si rimanda alla relazione in atti.  
 Pianta fuori scala

- Nuova costruzione
- Demolizione
- Nuova costruzione: incremento di volume e/o superficie
- Modifiche alla distribuzione interna con opere di demolizione, costruzione
- Demolizione di superfici o volumi
- Cambio di destinazione



Piano terra sub.3

Si fa rilevare la presenza di variazioni generalizzate nelle misure interne degli ambienti dovute con molta probabilità alle sezioni irregolari e all'andamento irregolare delle murature, dette variazioni comportano in alcuni casi la riduzione dei posti letto per camera lo stesso dicasi per alcune finestre la cui riduzione fa venire meno i rapporti aereo illuminanti a suo tempo concessionati.



Piano primo sub.4



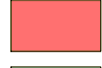





E.I. 2/2019 - Compendio immobiliare "Casa per vacanze" part.610 - sub.6 P.1° e sub.7 P.1° - fabbricato B

Rilievo stato di fatto con indicazione delle opere difformi dal progetto approvato

La tavola è indicativa per una più precisa descrizione delle difformità riscontrate e per quanto qui non riportato si rimanda alla relazione in atti.

Pianta fuori scala

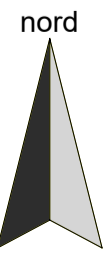
-  Nuova costruzione
-  Demolizione
-  Nuova costruzione: incremento di volume e/o superficie
-  Modifiche alla distribuzione interna con opere di demolizione, costruzione
-  Demolizione di superfici o volumi
-  Cambio di destinazione

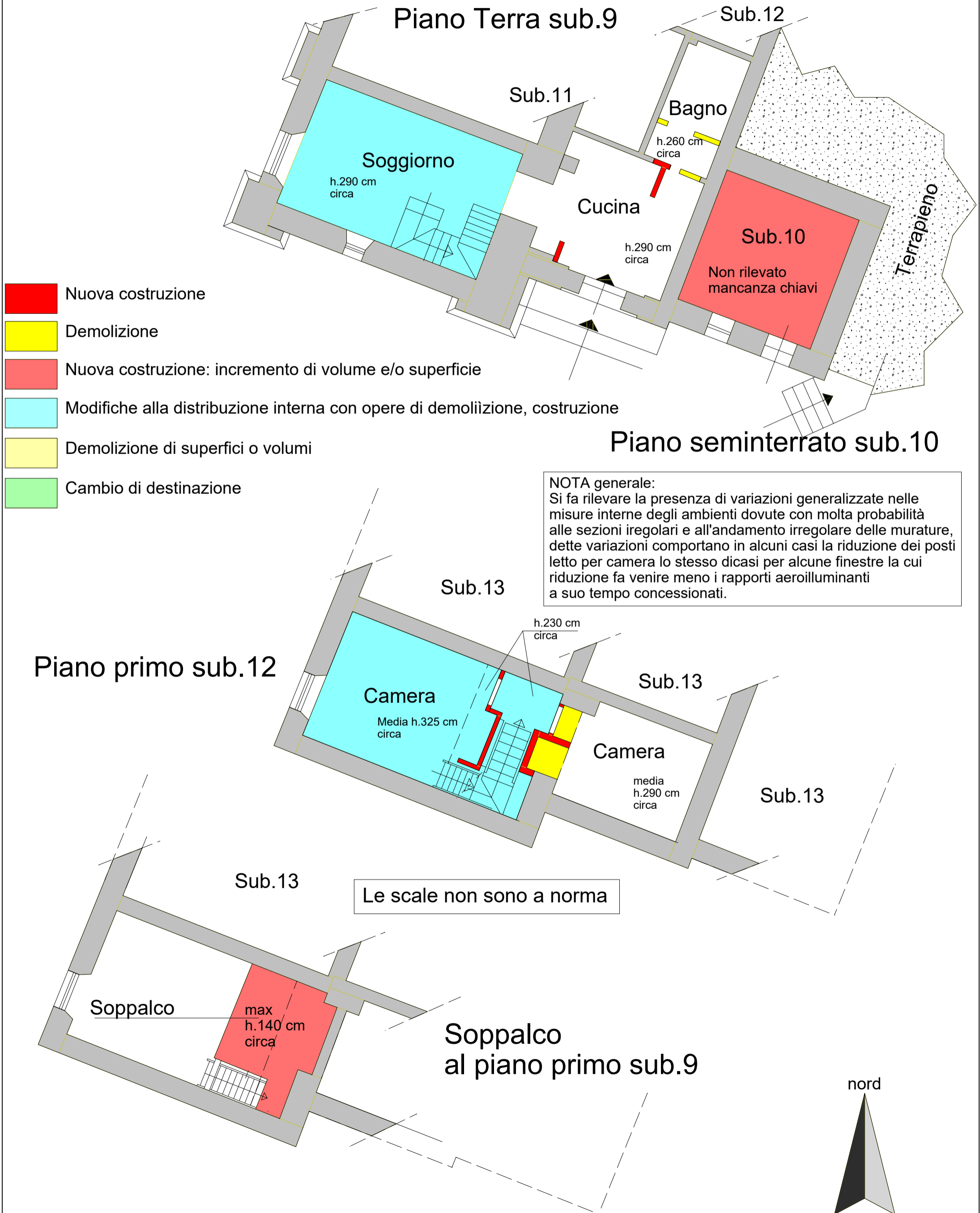
### Piano terra sub.5



**NOTA generale:**  
Si fa rilevare la presenza di variazioni generalizzate nelle misure interne degli ambienti dovute con molta probabilità alle sezioni irregolari e all'andamento irregolare delle murature, dette variazioni comportano in alcuni casi la riduzione dei posti letto per camera lo stesso dicasi per alcune finestre la cui riduzione fa venire meno i rapporti aeroilluminanti a suo tempo concessionati.

### Piano Primo sub.6 e sub.7







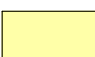
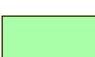


E.I. 2/2019 - Compendio immobiliare "Case per vacanze" part.610 - sub.11 P.T.  
fabbricato C - In catsto abitazione - sul posto "Cappella"

Rilievo stato di fatto con indicazioni delle opere difforni dal progetto approvato.

La tavola è indicativa per una più precisa descrizione delle difformità riscontrate e per quanto qui non riportato si rimanda alla relazione in atti.

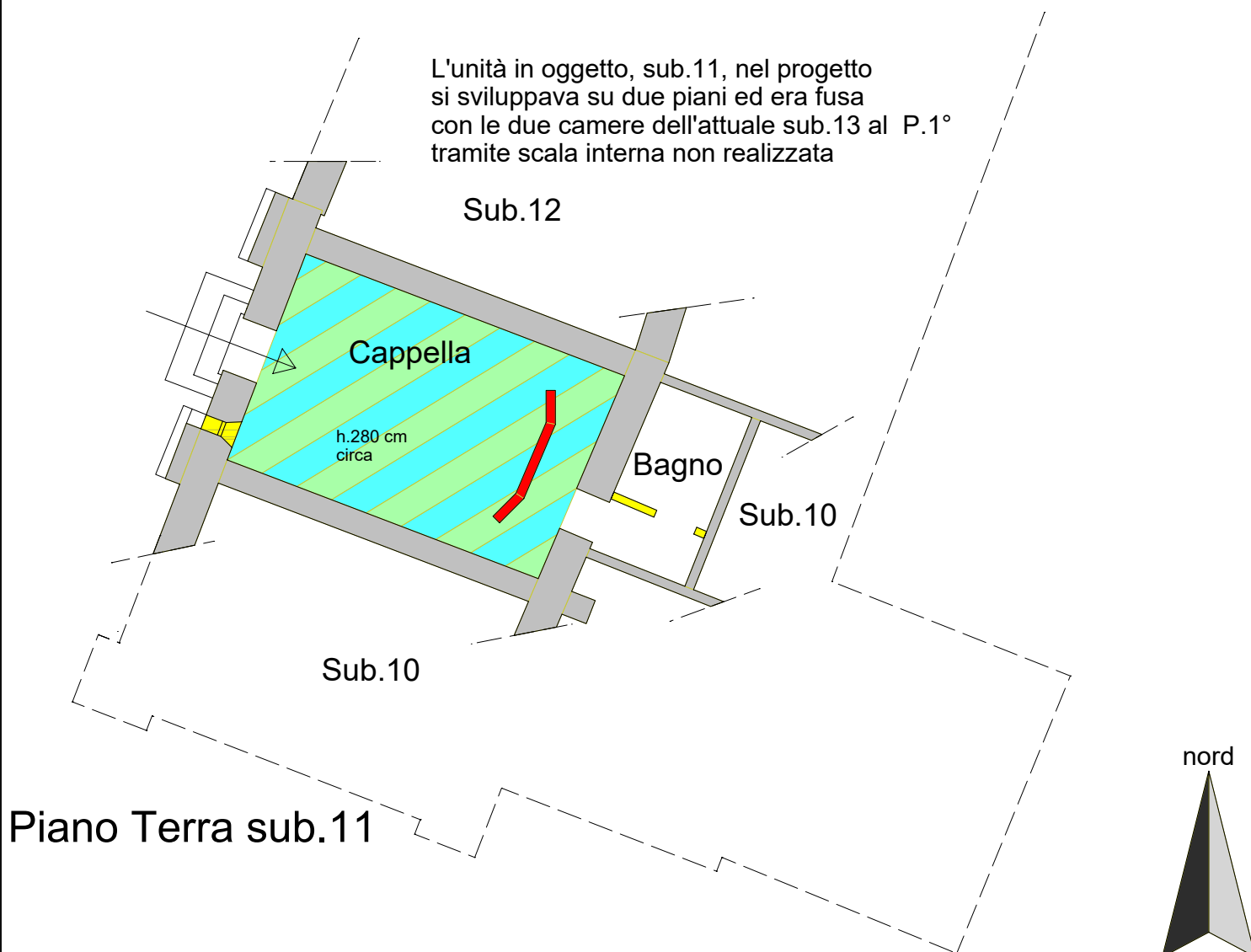
Pianta fuori scala

-  Nuova costruzione
-  Demolizione
-  Nuova costruzione: incremento di volume e/o superficie
-  Modifiche alla distribuzione interna con opere di demolizione, costruzione e frazionamento
-  Demolizione di superfici o volumi
-  Cambio di destinazione

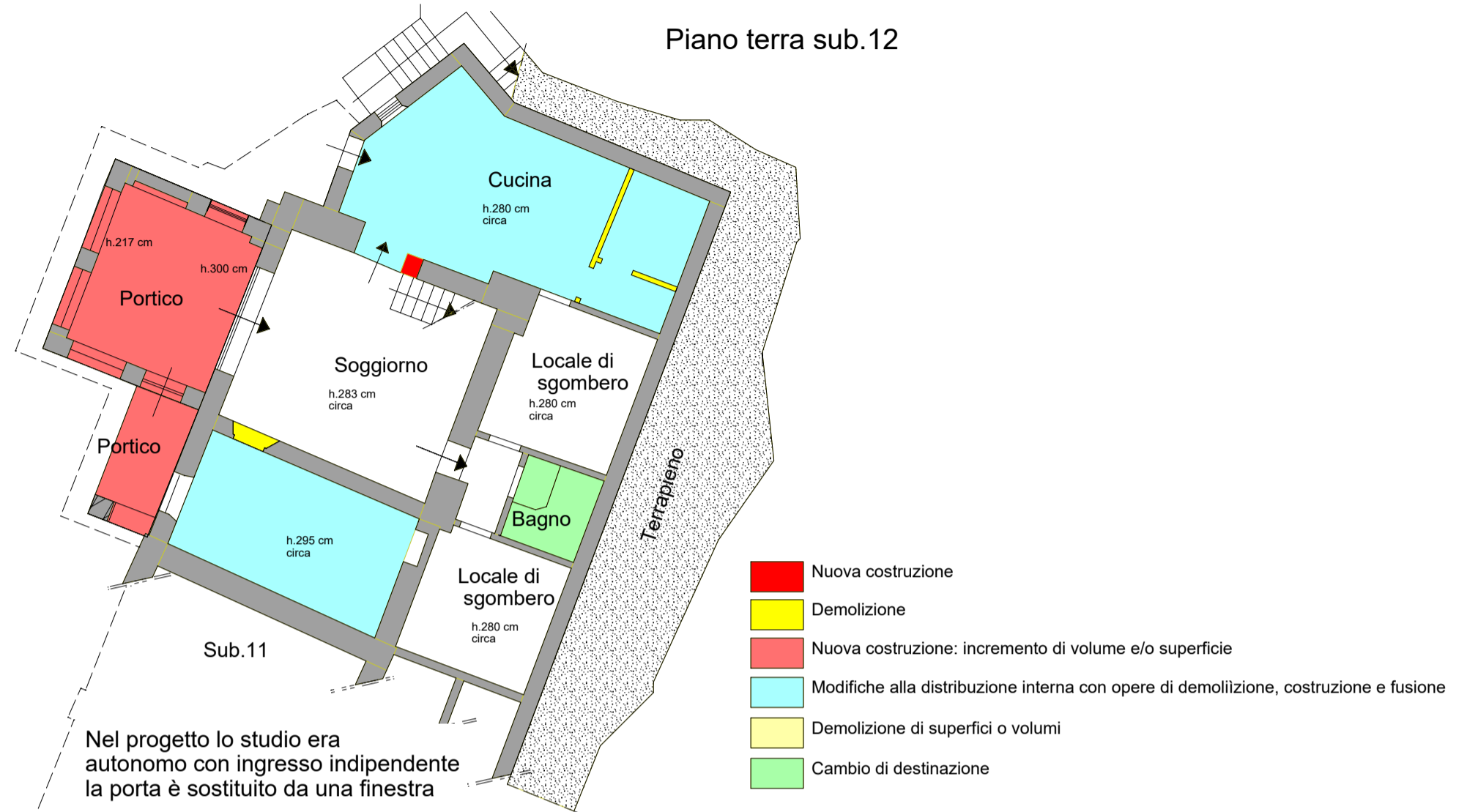
NOTA generale:

Si fa rilevare la presenza di variazioni generalizzate nelle misure interne degli ambienti dovute con molta probabilità alle sezioni irregolari e all'andamento irregolare delle murature, dette variazioni comportano in alcuni casi la riduzione dei posti letto per camera lo stesso dicasi per alcune finestre la cui riduzione fa venire meno i rapporti aeroilluminanti a suo tempo concessionati.

L'unità in oggetto, sub.11, nel progetto si sviluppava su due piani ed era fusa con le due camere dell'attuale sub.13 al P.1° tramite scala interna non realizzata



Piano terra sub.12



Nel progetto lo studio era autonomo con ingresso indipendente la porta è sostituito da una finestra

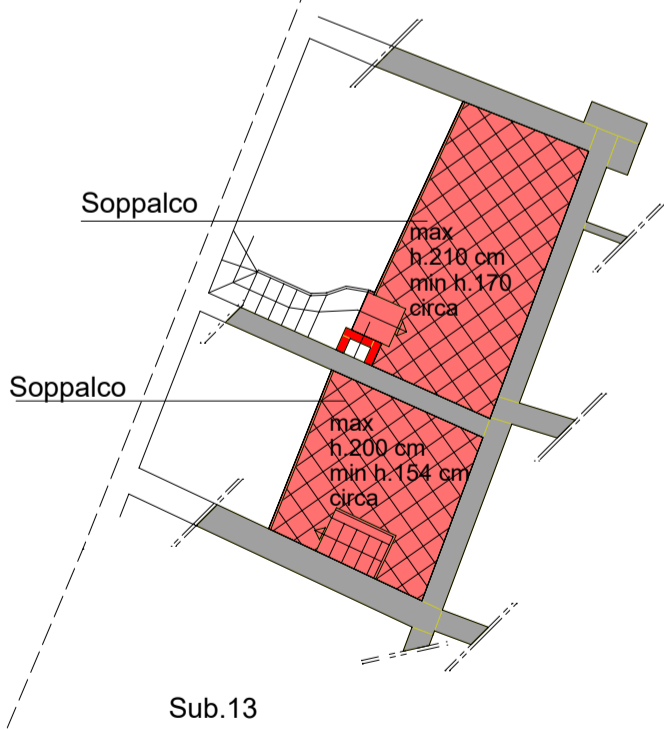
Piano primo sub.12



Su questo prospetto, est, il primo piano dell'unità è alla quota di campagna

Le scale non sono a norma




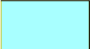
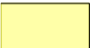
NOTA generale:  
Si fa rilevare la presenza di variazioni generalizzate nelle misure interne degli ambienti dovute con molta probabilità alle sezioni irregolari e all'andamento irregolare delle murature, dette variazioni comportano in alcuni casi la riduzione dei posti letto per camera lo stesso dicasi per alcune finestre la cui riduzione fa venire meno i rapporti aeroilluminanti a suo tempo concessionati.



Soppalchi al piano primo sub.12

nord

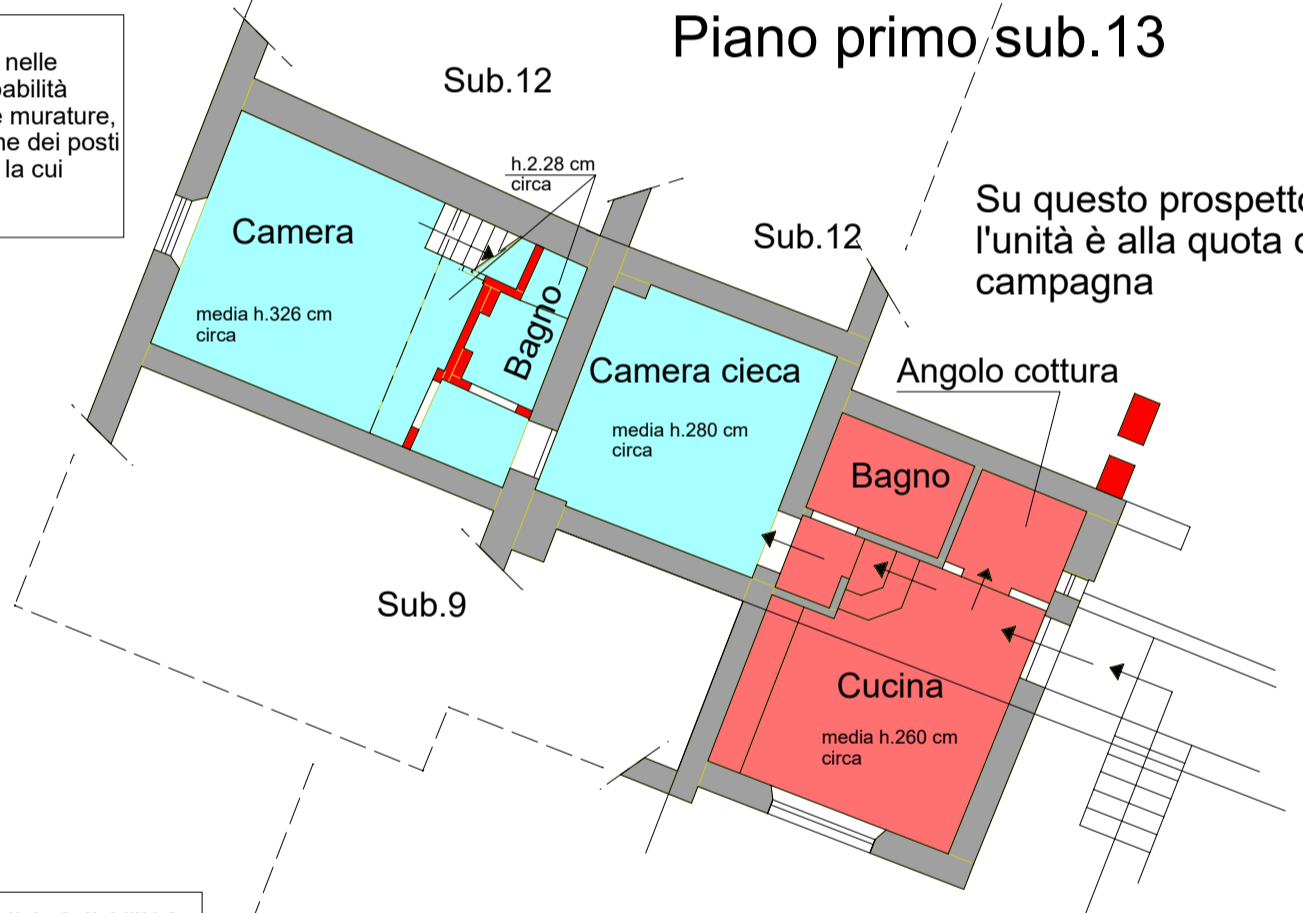


-  Nuova costruzione
-  Demolizione
-  Nuova costruzione: incremento di volume e/o superficie
-  Modifiche alla distribuzione interna con opere di demolizione, costruzione e frazionamento
-  Demolizione di superfici o volumi

NOTA generale:  
Si fa rilevare la presenza di variazioni generalizzate nelle misure interne degli ambienti dovute con molta probabilità alle sezioni irregolari e all'andamento irregolare delle murature, dette variazioni comportano in alcuni casi la riduzione dei posti letto per camera lo stesso dicasi per alcune finestre la cui riduzione fa venire meno i rapporti aeroilluminanti a suo tempo concessionati.

### Piano primo sub.13

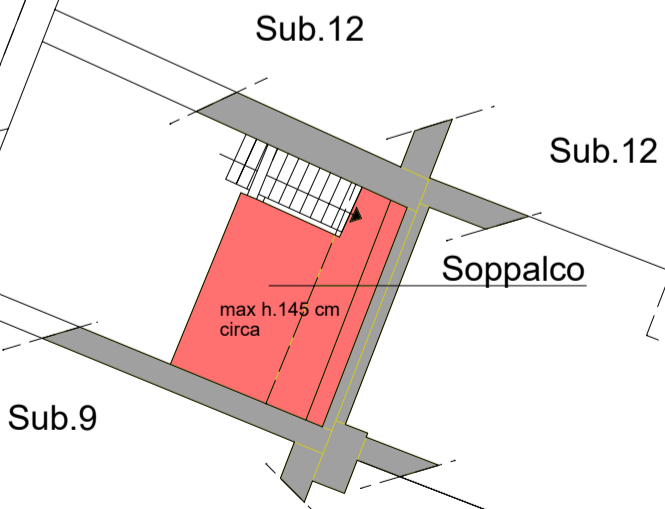
Su questo prospetto, est, l'unità è alla quota di campagna



Le scale non sono a norma

L'unità in oggetto, sub.13, nel progetto si sviluppava su due piani ed era fusa con l'attuale sub.11 al P.T.

### Soppalco sub.13



nord

