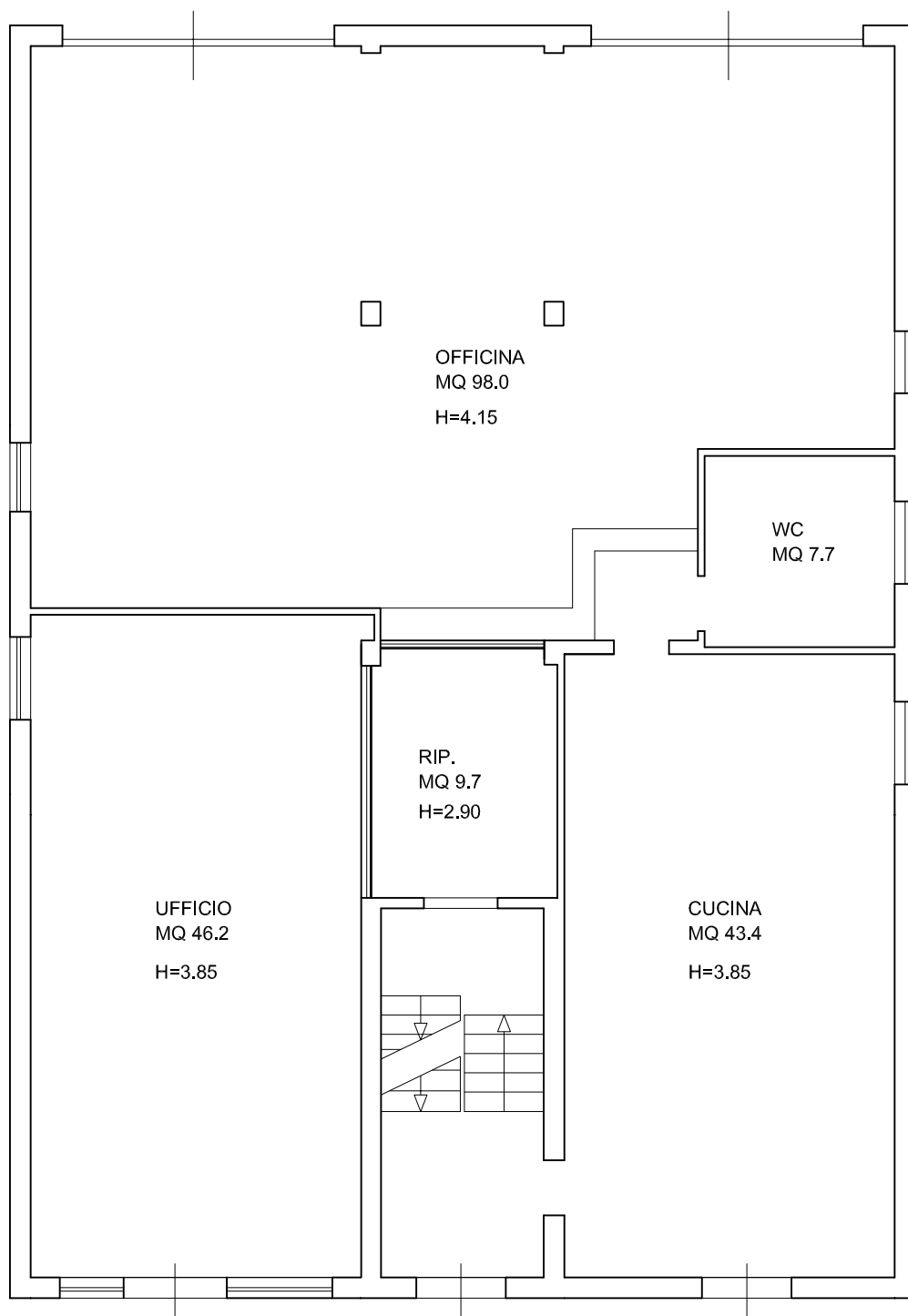


N



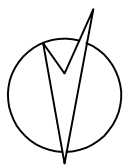
PIANO TERRA

COMUNE DI APRILIA - VIA TOSCANINI, 8  
E.I. 235/2013  
PIANO TERRA - FG. 69 - PART. 46 - SUB. 2

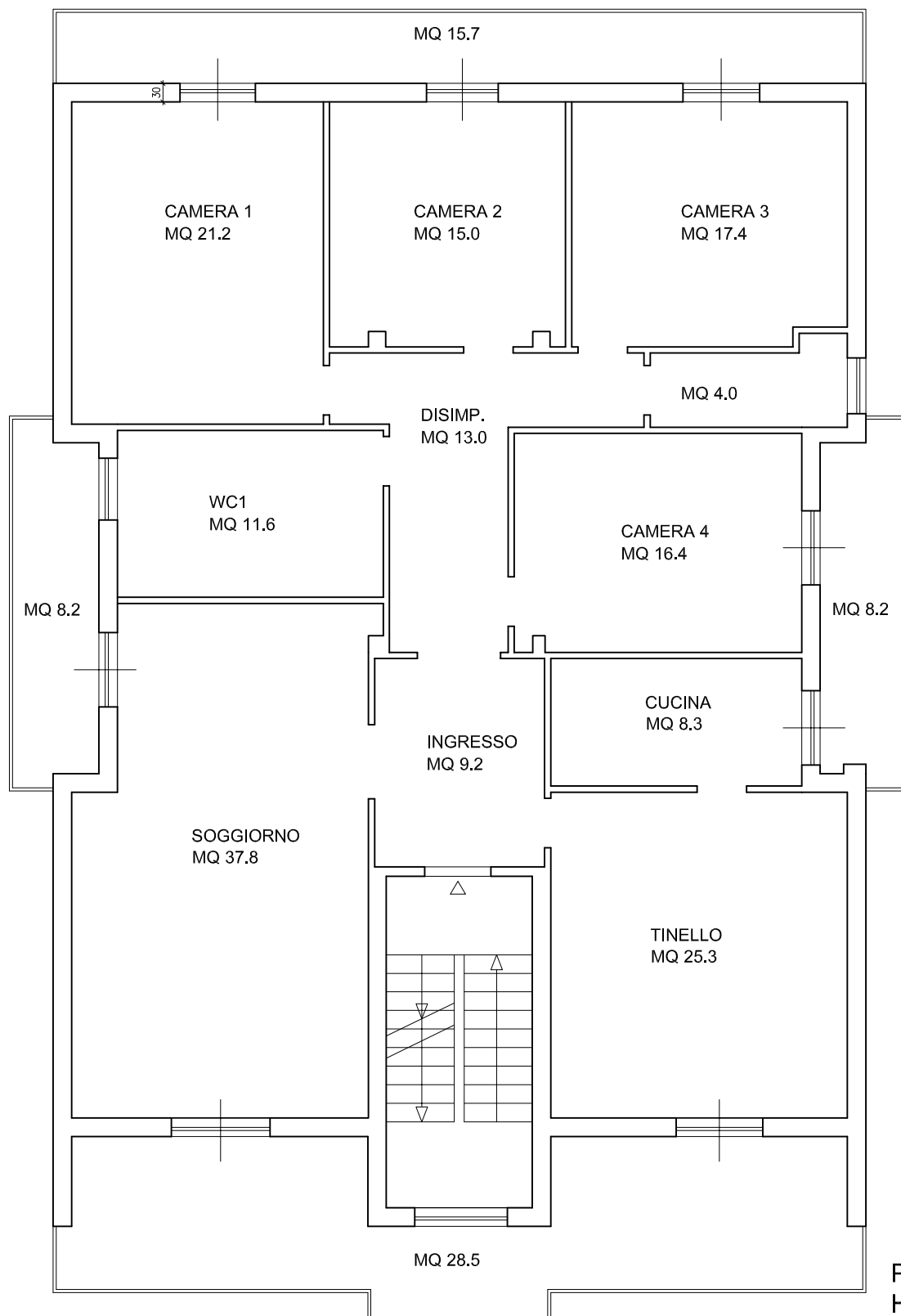
DIFFORMITA' RISPETTO ALLA PLANIMETRIA CATASTALE IN ATTI:  
LA ZONA "OFFICINA" E' STATA DIVISA CREANDO UN UFFICIO  
IL BAGNO RISULTA AMPLIATO

SUP. LORDA: 226,00 MQ  
SUP. UTILE: 205,00 MQ





N

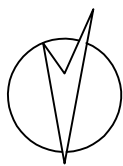


COMUNE DI APRILIA - VIA TOSCANINI, 8  
E.I. 235/2013  
PIANO PRIMO - FG. 69 - PART. 46 - SUB. 6

DIFFORMITA' RISPETTO ALLA PLANIMETRIA CATASTALE IN ATTI:  
LA CAMERA 4 AVEVA DESTINAZIONE "CUCINA"

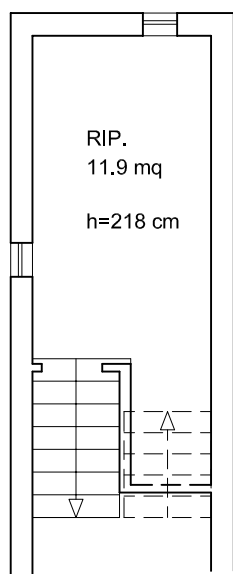
SUP. LORDA: 203.21 MQ  
SUP. UTILE: 179.20 MQ  
SUP. BALCONI: 60.60 MQ



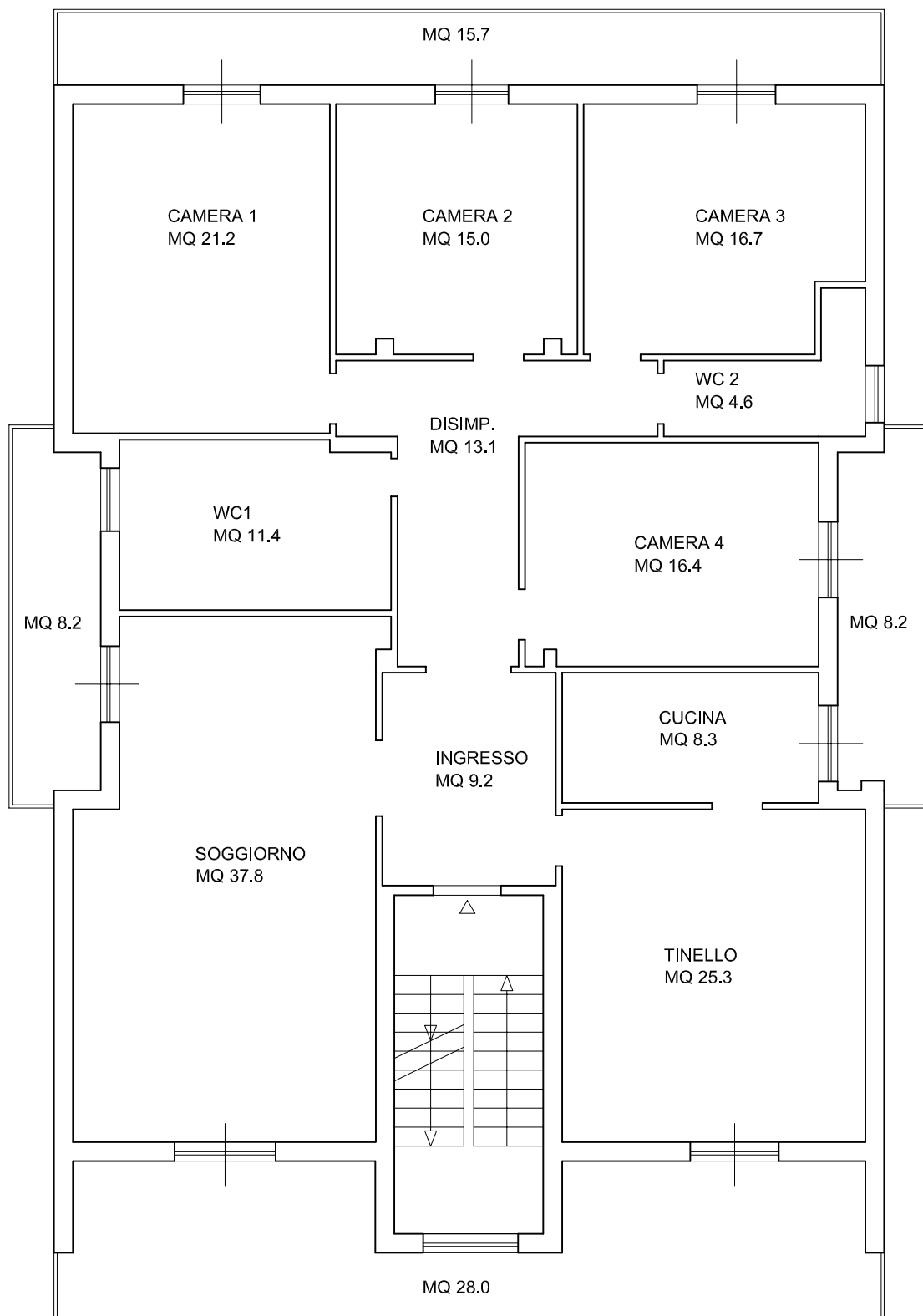


N

PIANO SECONDO  
H= 2.90 m



PIANO  
SEMINTERRATO



COMUNE DI APRILIA - VIA TOSCANINI, 8

E.I. 235/2013

PIANO SECONDO E SEMINTERRATO - FG. 69 - PART. 46 - SUB. 4

DIFFORMITA' RISPETTO ALLA PLANIMETRIA CATASTALE IN ATTI:

- RISEGA PIU' PROFONDA NEL WC 2
- L'AGGETTO DEL BALCONE A NORD NON HA RISEGA
- RIPOSTIGLIO AL PIANO 1S PRESENTA UNA ZONA SOTTOSCALA

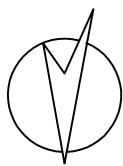
SUP. LORDA: 203.21 MQ

SUP. UTILE: 179.20 MQ

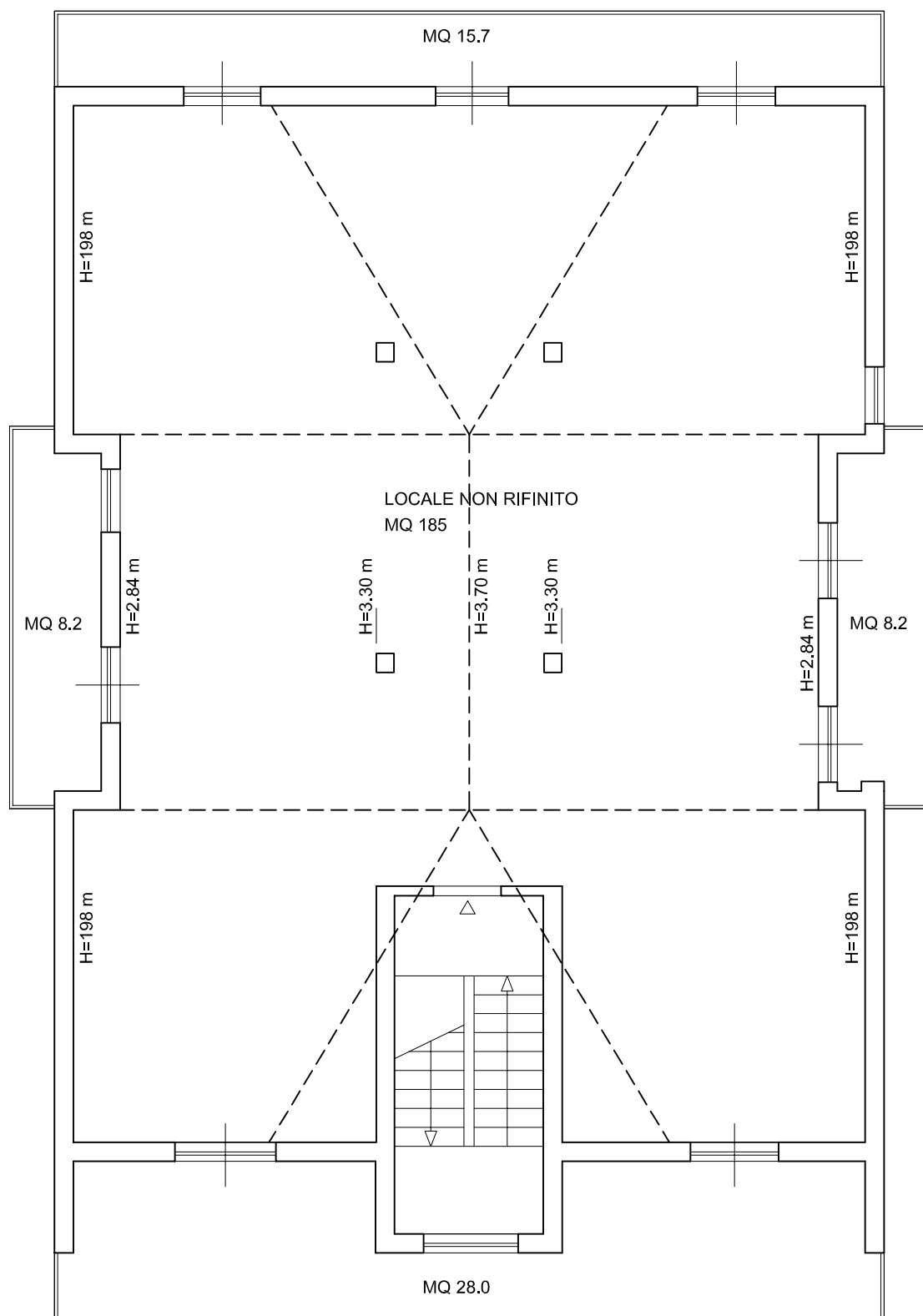
SUP. BALCONI: 60.10 MQ

SUP. RIP.: 11.90 MQ





N



PIANO SOTTOTETTO

COMUNE DI APRILIA - VIA TOSCANINI, 8  
E.I. 235/2013  
PIANO SOTTOTETTO - FG. 69 - PART. 46 - SUB. 5

IMMOBILE IN CORSO DI COSTRUZIONE

SUP. LORDA: 203.21 MQ  
SUP. UTILE: 185.00 MQ  
SUP. BALCONI: 60.10 MQ

