

## DOCUMENTAZIONE FOTOGRAFICA



Foto n. 1 – Vista del fabbricato dalla strada Via Pognana



Foto n. 2 – Vista del fabbricato – Angolo SUD



Foto n. 3 – Porzione di fabbricato oggetto di perizia

## DOCUMENTAZIONE FOTOGRAFICA



Foto n. 4 – Porzione di fabbricato oggetto di perizia



Foto n. 5 – Porzione di fabbricato oggetto di perizia – Vista sul retro



Foto n. 6 – Corte di fronte al fabbricato oggetto di perizia

## DOCUMENTAZIONE FOTOGRAFICA

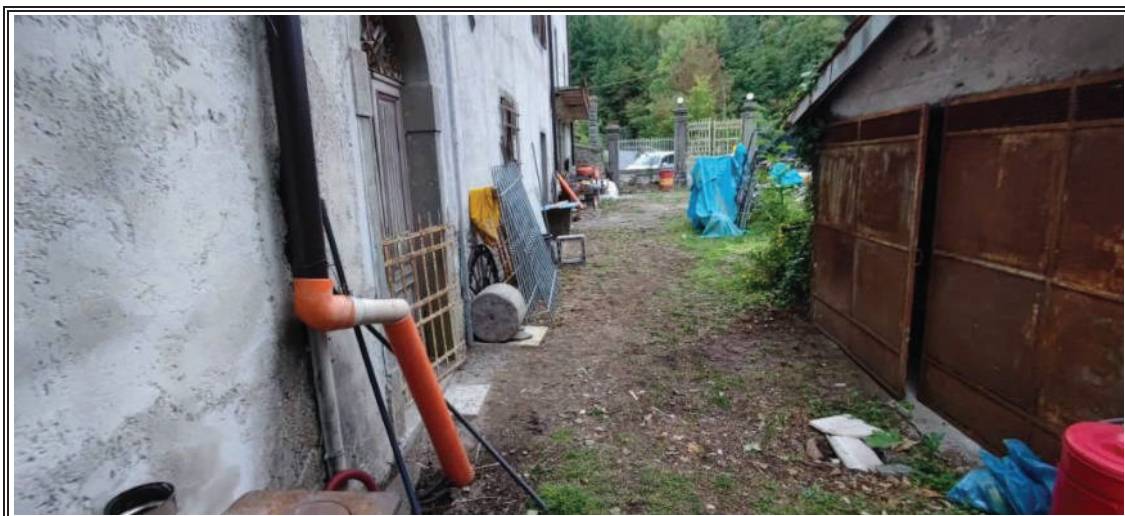


Foto n. 7 – Passaggio comune dalla strada Via Pognana

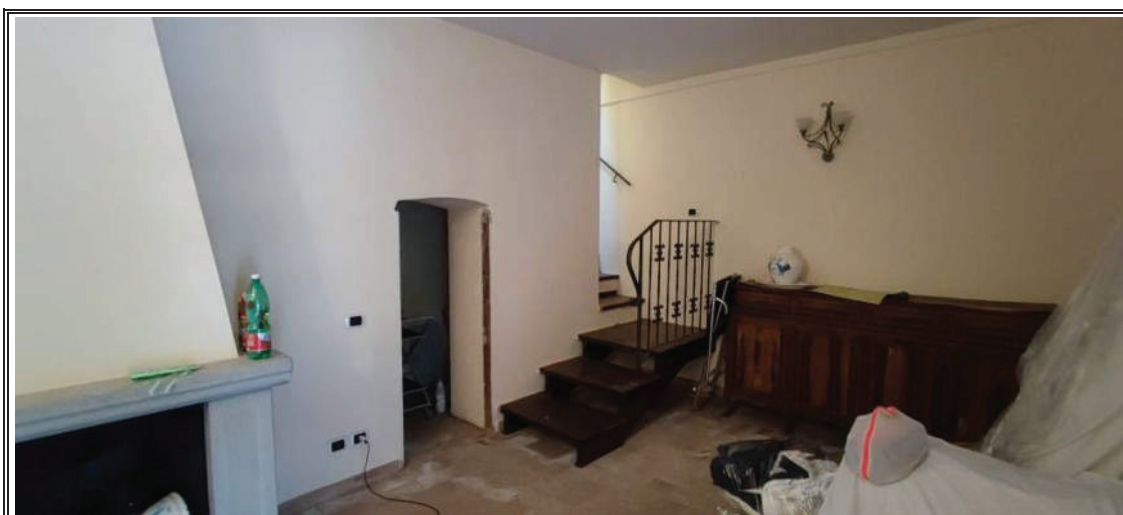


Foto n. 8 – Piano terra - Soggiorno

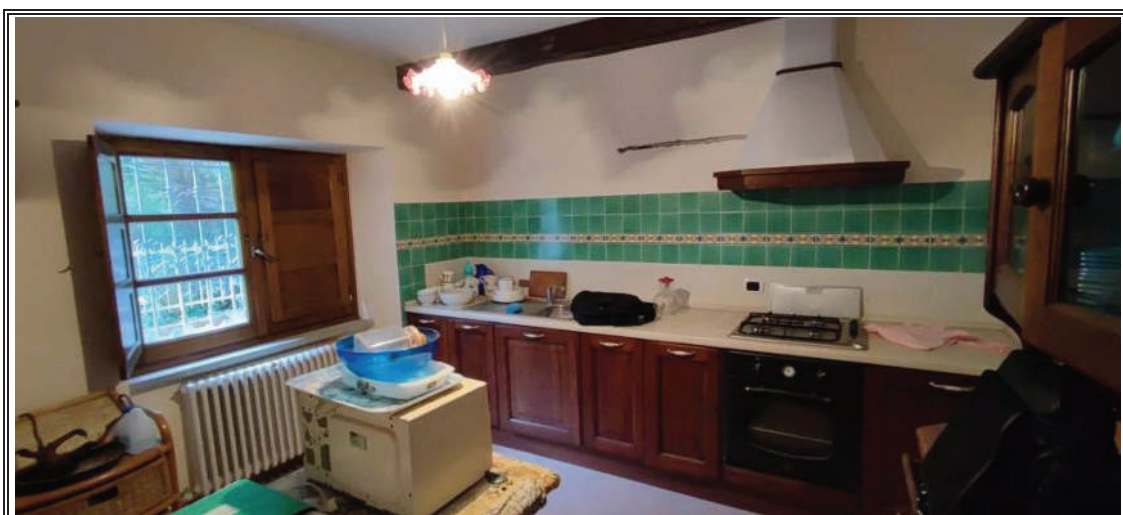


Foto n. 9 – Piano terra - Cucina

## DOCUMENTAZIONE FOTOGRAFICA



Foto n. 10 – Piano primo - Camera

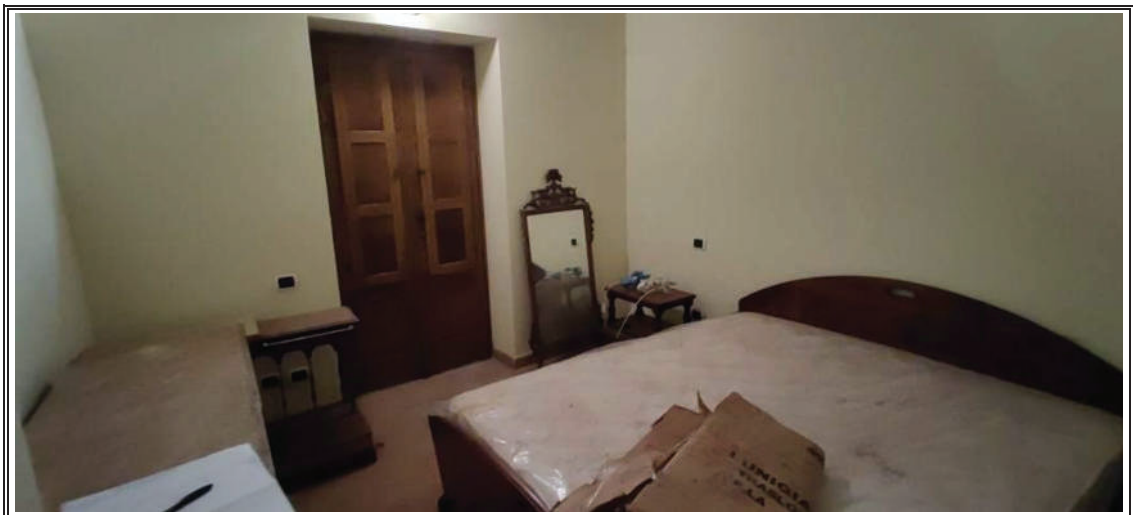


Foto n. 11 – Piano primo - Camera

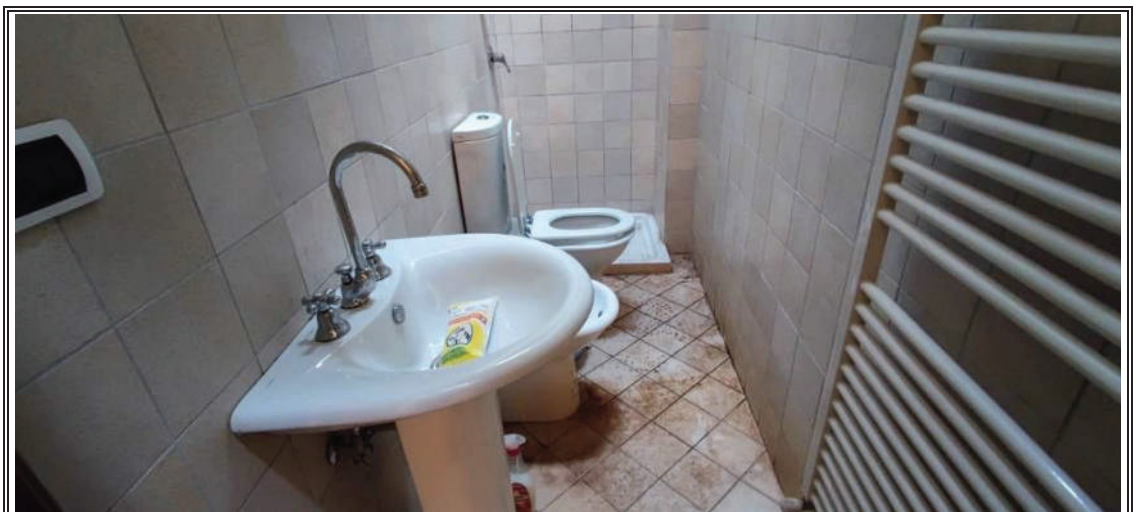


Foto n. 12 – Piano primo - Bagno

## DOCUMENTAZIONE FOTOGRAFICA

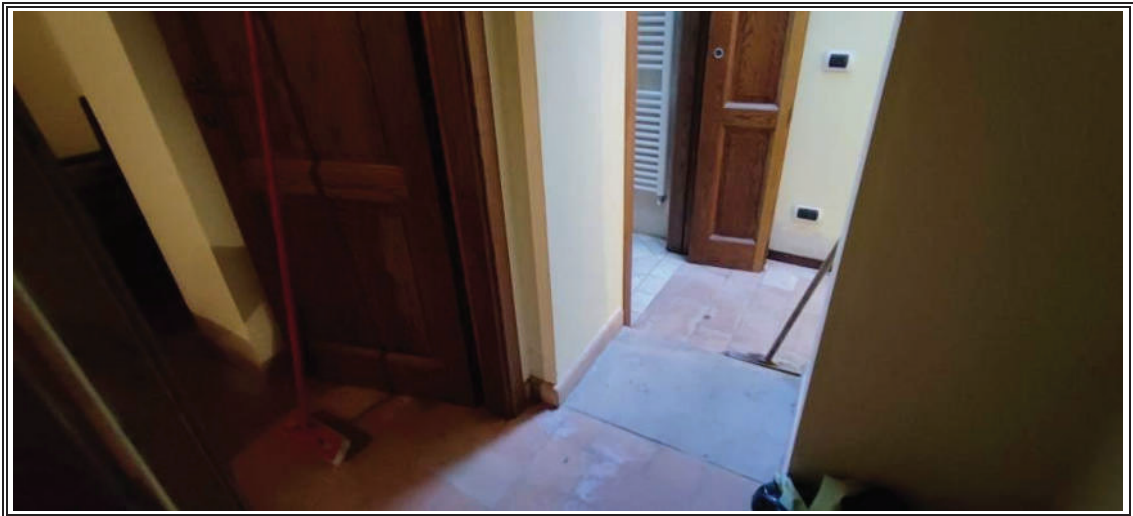


Foto n. 13 – Piano primo - Disimpegno



Foto n. 14 – Porta di ingresso danneggiata da atti vandalici



Foto n. 15 – Finestra al piano terra danneggiata da atti vandalici