

Allegato - 1
DOCUMENTAZIONE FOTOGRAFICA
(Foto da n. 1 a n. 19)

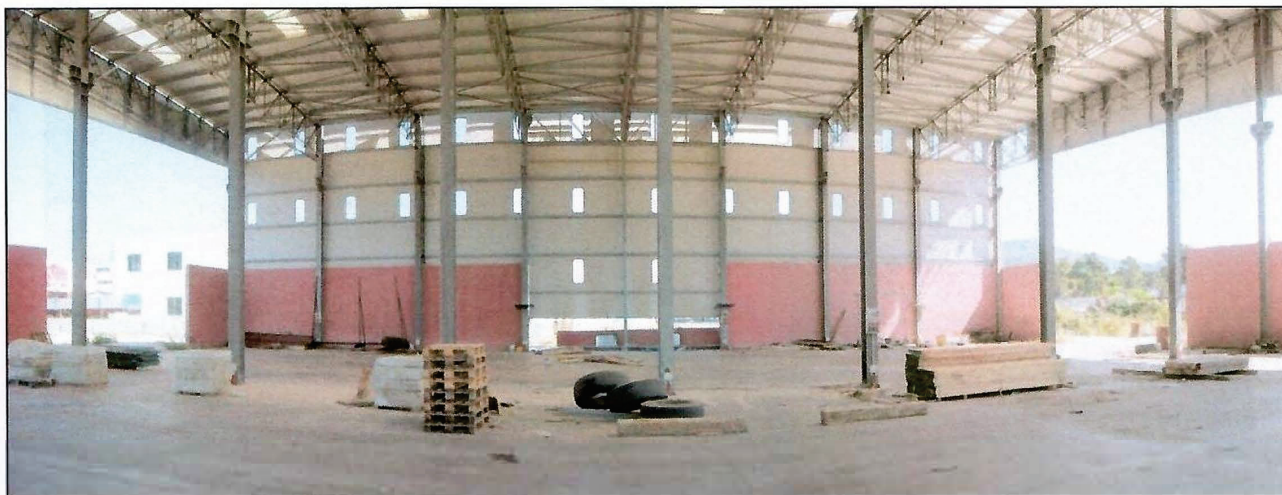


Foto n° 1 – Veduta parete laterale interna – (Lato Nord).



Foto n° 2 – Veduta Parete Laterale Interna – (lato Sud).



Foto n° 3 – Veduta parete laterale interna – (lato Est).



Foto n° 4 – Prospetto Est (via Senegal) - (freccia: portone d'ingresso).



Foto n° 5 – Prospetti Ovest e Sud.



Foto n° 6 – Particolare copertura – (freccia: capriate metalliche).

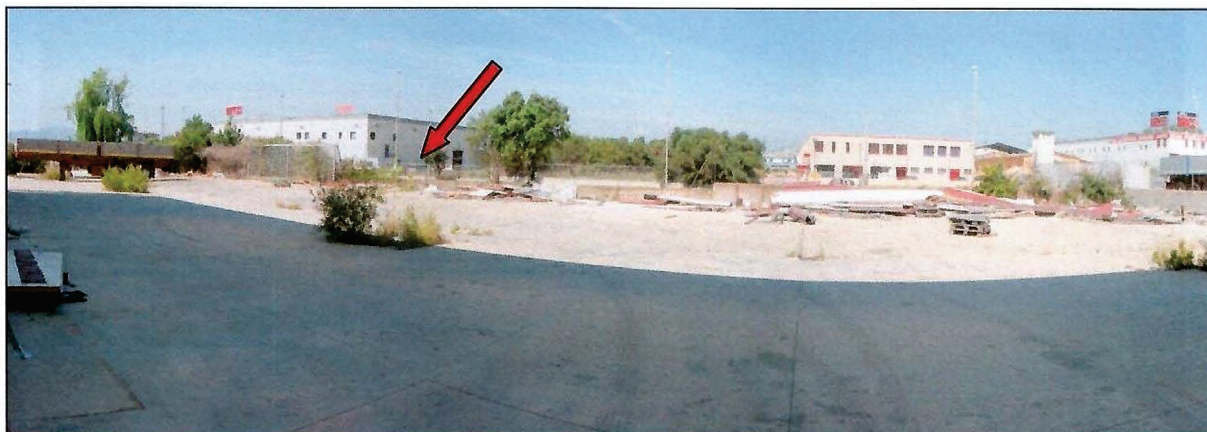


Foto n° 7 – Piazzale lato ovest – (freccia: ingresso da via Marocco).



Foto n° 8 – Piazzale, ingresso e recinzione lato est – (freccia: tipologia "Orsogrill").



Foto n° 9 – Recinzione e piazzale lato nord – (freccia: muretto e rete metallica).



Foto n° 10 – Box ufficio.



Foto n° 11 - Box ufficio (interno).



Foto n° 12 - Particolare fossa peso.



Foto n° 13 - Particolare parete esterna capannone in c.a. (h= ml. 4.00).



Foto n° 14 – Tipologia prese elettriche.

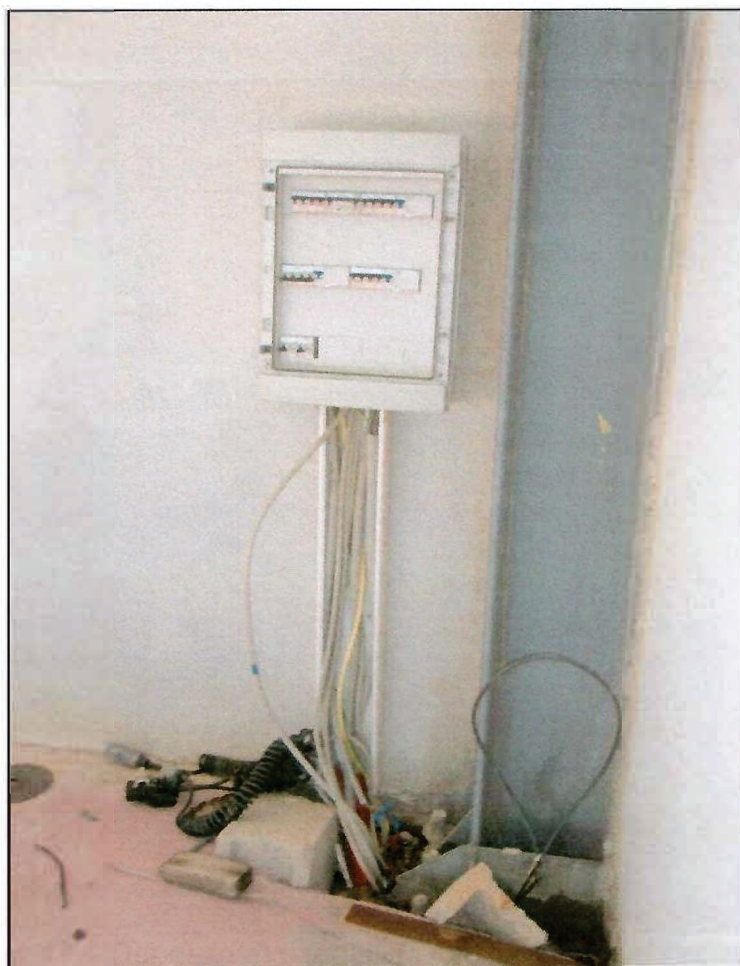


Foto n° 15 – Quadro elettrico generale.



Foto n° 16 – Deposito di pannelli di rivestimento del capannone.



Foto n° 17 – Deposito di pannelli di rivestimento del capannone.

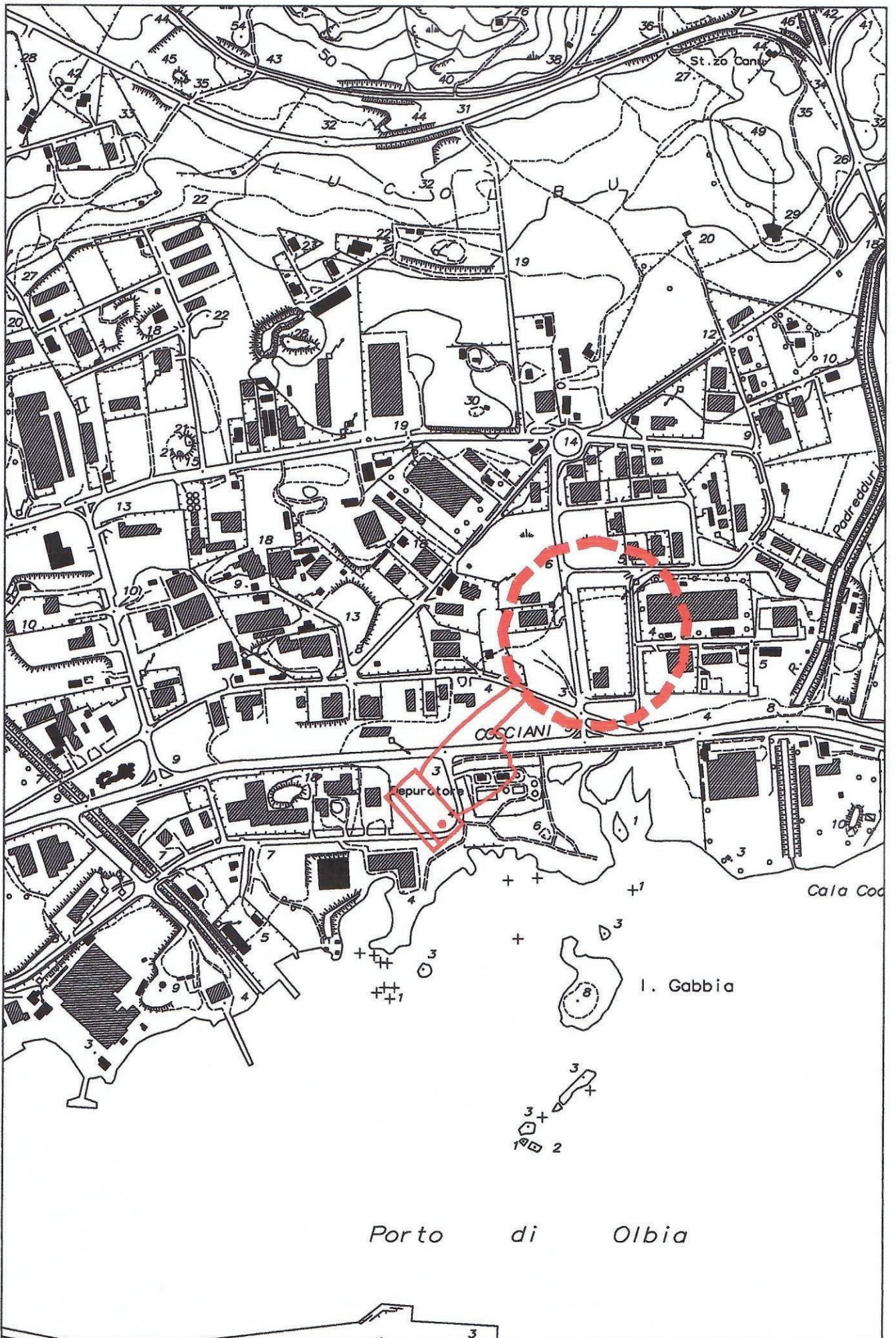


Foto n° 18 – Deposito di pannelli di rivestimento del capannone.



Foto n° 19 – Pannelli di rivestimento del capannone rovinati dal vento.

Allegato - 4
INQUADRAMENTO TERRITORIALE
(Scala 1:10.000)



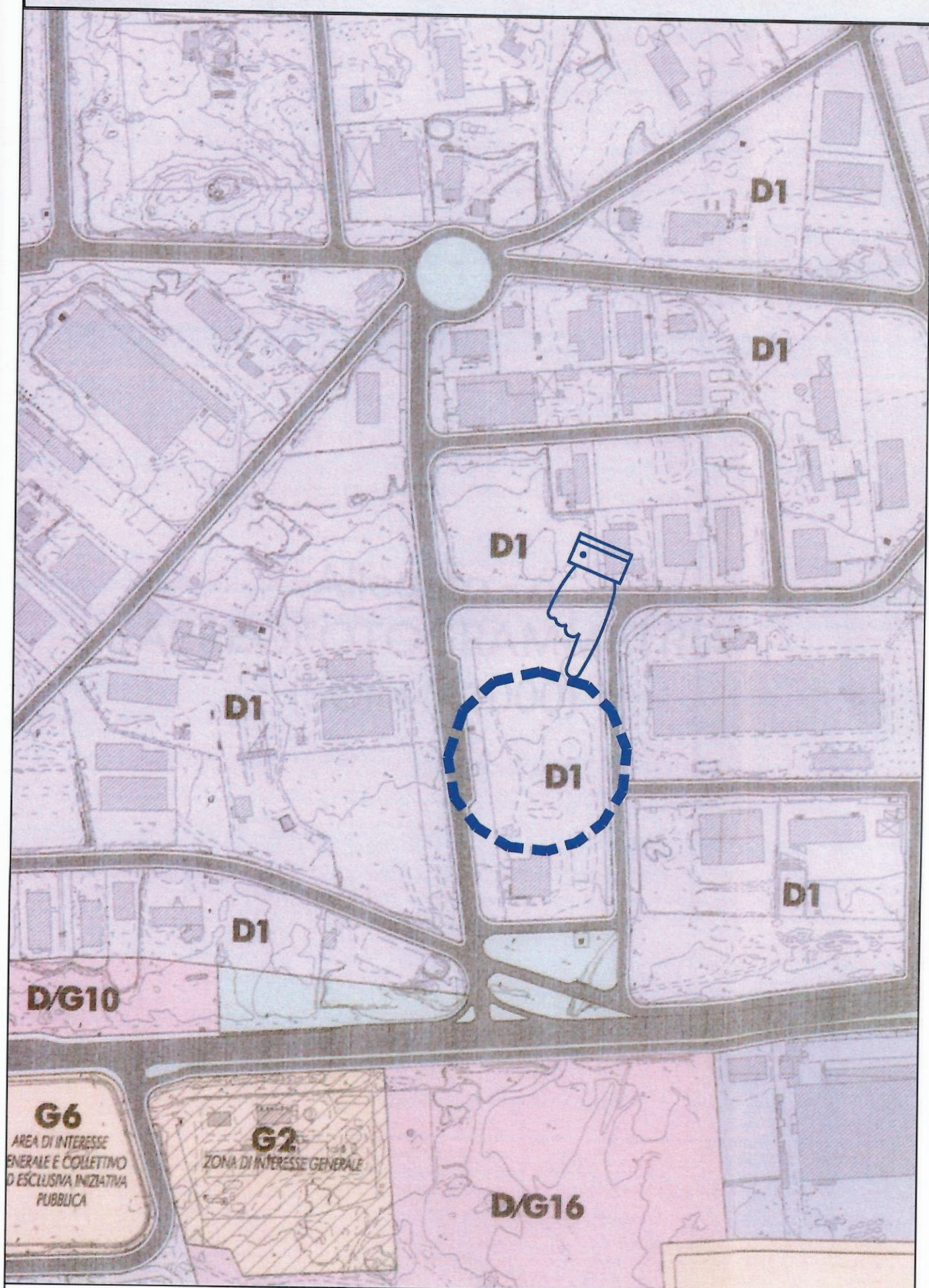
- INQUADRAMENTO - 1:10000 - TAV. 4 -

Allegato - 5
STRALCIO P.di F.
(Cartografia - 1:4000)

LEGENDA

D1

Zone per la piccola e media industria, artigianato, terziario e commerciale





- VISTE "3D" - (Lati: Est - Nord).

- TAV. 9/a -



- VISTE "3D" - (Lati: Ovest - Sud).

- TAV. 9/b -