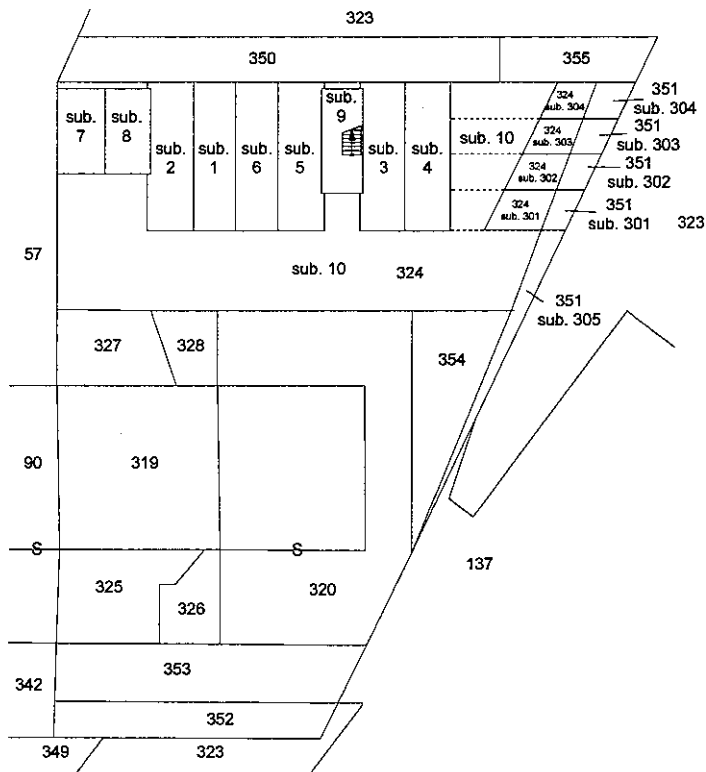


**Agenzia delle Entrate
CATASTO FABBRICATI
Ufficio Provinciale di
Mantova**

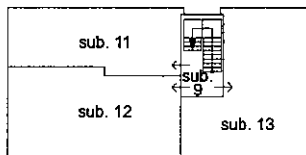
ELABORATO PLANIMETRICO	
Compilato da: Gili Firenze	
Iscritto all'albo: Geometri	
Prov. Mantova	N. 2002

Comune di Ostiglia	Protocollo n. MN0037336 del 31/08/2021
Sezione: Foglio: 31 Particella: 350	Tipo Mappale n. 67998 del 23/07/2004
Dimostrazione grafica dei subalterni	Scala 1 : 500

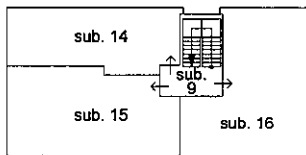
PIANO TERRA



PIANO PRIMO



PIANO SECONDO



NORD



Ultima planimetria in atti

Direzione Provinciale di Mantova
Ufficio Provinciale - Territorio
Servizi Catastali
Comune di: OSTIGLIA
Elenco Subalterni

**ACCERTAMENTO DELLA PROPRIETA IMMOBILIARE URBANA
ELENCO DEI SUBALTERNI ASSEGNATI**

Comune		Sezione	Foglio	Particella		Tipo mappale	del:
OSTIGLIA			31	324		67998	
Sub	UBICAZIONE via/piazza	n°civ	Piani	Scala	Int.	DESCRIZIONE	
1	STRADA DI PENETRAZIONE S. S. 482 ALTO POLESANA	SNC	T			AUTORIMESSA	
2	STRADA DI PENETRAZIONE S. S. 482 ALTO POLESANA	SNC	T			AUTORIMESSA	
3	STRADA DI PENETRAZIONE S. S. 482 ALTO POLESANA	SNC	T			AUTORIMESSA	
4	STRADA DI PENETRAZIONE S. S. 482 ALTO POLESANA	SNC	T			AUTORIMESSA	
5	STRADA DI PENETRAZIONE S. S. 482 ALTO POLESANA	SNC	T			AUTORIMESSA	
6	STRADA DI PENETRAZIONE S. S. 482 ALTO POLESANA	SNC	T			AUTORIMESSA	
7	STRADA DI PENETRAZIONE S. S. 482 ALTO POLESANA	SNC	T			AUTORIMESSA	
8	STRADA DI PENETRAZIONE S. S. 482 ALTO POLESANA	SNC	T			AUTORIMESSA	
9	STRADA DI PENETRAZIONE S. S. 482 ALTO POLESANA	SNC	T-2			BENE COMUNE AI SUBALTERNI 11-12-13-14-15-16 (INGRESSO E VANO SCALA)	
10	S. S 482 ALTO POLESANA - STRADA DI PENETRAZIONE	SNC	T			BENE COMUNE A TUTTE LE UNITA' IMMOBILIARI (AREA DI CORTE)	
11	STRADA DI PENETRAZIONE S. S. 482 ALTO POLESANA	SNC	1		A1	ABITAZIONE DI TIPO CIVILE	
12	STRADA DI PENETRAZIONE S. S. 482 ALTO POLESANA	SNC	1		A2	ABITAZIONE DI TIPO CIVILE	
13	STRADA DI PENETRAZIONE S. S. 482 ALTO POLESANA	SNC	1		A3	ABITAZIONE DI TIPO CIVILE	
14	STRADA DI PENETRAZIONE S. S. 482 ALTO POLESANA	SNC	2		A6	ABITAZIONE DI TIPO CIVILE	
15	STRADA DI PENETRAZIONE S. S. 482 ALTO POLESANA	SNC	2		A5	ABITAZIONE DI TIPO CIVILE	
16	STRADA DI PENETRAZIONE S. S. 482 ALTO POLESANA	SNC	2		A4	ABITAZIONE DI TIPO CIVILE	
301	S. S 482 ALTO POLESANA - STRADA DI PENETRAZIONE	SNC	T			AREA URBANA DI MQ. 14	
302	S. S 482 ALTO POLESANA - STRADA DI PENETRAZIONE	SNC	T			AREA URBANA DI MQ. 13	
303	S. S 482 ALTO POLESANA - STRADA DI PENETRAZIONE	SNC	T			AREA URBANA DI MQ. 12	
304	S. S 482 ALTO POLESANA - STRADA DI PENETRAZIONE	SNC	T			AREA URBANA DI MQ. 13	
Comune		Sezione	Foglio	Particella		Tipo mappale	del:
OSTIGLIA			31	350		67998	
Sub	UBICAZIONE via/piazza	n°civ	Piani	Scala	Int.	DESCRIZIONE	
	via artemisia gentileschi	CM	T			AREA URBANA DI MQ. 86	
Comune		Sezione	Foglio	Particella		Tipo mappale	del:
OSTIGLIA			31	351		67998	
Sub	UBICAZIONE via/piazza	n°civ	Piani	Scala	Int.	DESCRIZIONE	
305	S. S 482 ALTO POLESANA - STRADA DI PENETRAZIONE	SNC	T			SOPPRESSO AREA URBANA DI MQ. 17	
Comune		Sezione	Foglio	Particella		Tipo mappale	del:
OSTIGLIA			31	355		67998	
Sub	UBICAZIONE via/piazza	n°civ	Piani	Scala	Int.	DESCRIZIONE	
	via artemisia gentileschi	CM	T			AREA URBANA DI MQ. 29	

Unità immobiliari n. 24

Tributi erariali: 0,00

Visura telematica