

DOCUMENTAZIONE FOTOGRAFICA: SCATTI ESTERNI.



Scorcio dell'intero fabbricato che affaccia su Piazza San Martino



L'affaccio del primo piano dell'appartamento col terrazzo su Piazza San Martino



Il prospetto nord da Piazza San Martino col portoncino d'ingresso.



Il prospetto ovest dell'appartamento dalla proprietà contermina



Il prospetto ovest dell'appartamento dallo scoperto (comune al garage visibile sulla destra)



Il portico e la lavanderia tra l'appartamento (a sinistra) e il garage di altra proprietà (a destra)

DOCUMENTAZIONE FOTOGRAFICA: SCATTI INTERNI DEL PIANO TERRA



Due scatti dell'ingresso: il portoncino e la scala col sottoscala



Due scatti della cucina: in quello di sinistra è visibile la porta di accesso secondario



Due scatti della stanza verso gli accessi ai disimpegni (a sinistra) e verso la finestra (a destra)



A sinistra il disimpegno del bagno dalla stanza al quale si accede, al centro il vano stesso e a destra il piccolo servizio

DOCUMENTAZIONE FOTOGRAFICA: SCATTI INTERNI DEL PRIMO PIANO.



Tre scatti del vano scala dal pianerottolo verso il piano terra (a sinistra) e verso il primo (al centro); a destra dal piano superiore



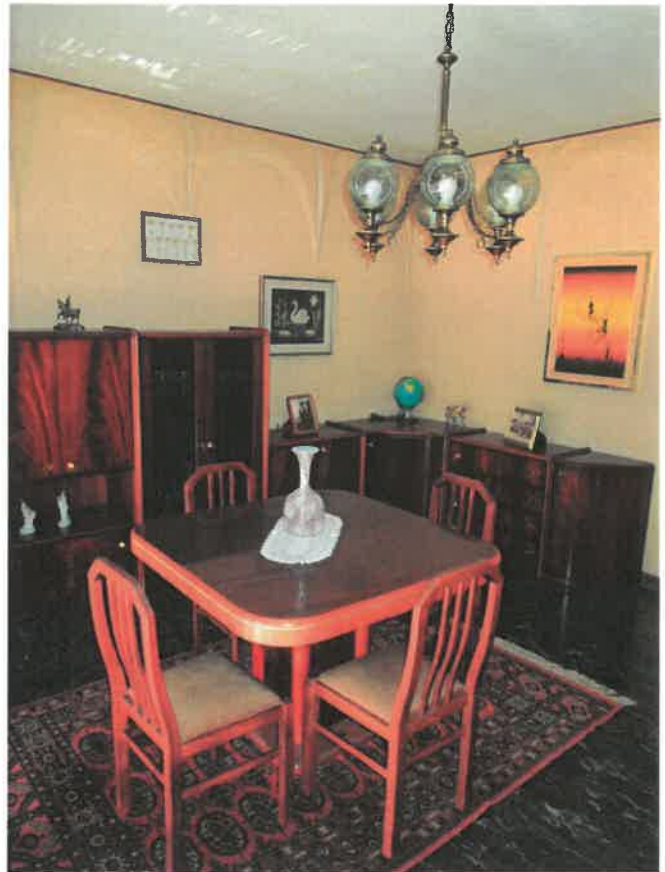
La cucina: sullo sfondo la porta di accesso alla terrazza



La terrazza si piazza San Martino



Il soggiorno: a sinistra la parete finestrata che dà sulla terrazza verso piazza San Martino



Il disimpegno zona giorno



Lo studio



La camera matrimoniale a est (con la finestra non visibile nella foto verso il terrazzo che dà su piazza San Martino)



Il disimpegno zona notte



Il bagno



La camera matrimoniale a ovest (dalla porta finestra visibile si accede al poggiolo che dà sullo scoperto comune)



Il ripostiglio comunicante con la camera matrimoniale a ovest