

Arch. Sandra Fimiani

Appartamento per civile abitazione in via Strozzi n.138, Prato (PO)

ALLEGATO 4
DOCUMENTAZIONE FOTOGRAFICA

Arch. Sandra Fimiani

Appartamento per civile abitazione in via Strozzi n.138, Prato (PO)



Fig.1-2 MAPPA SATELLITE: localizzazione fabbricato

Arch. Sandra Fimiani

Appartamento per civile abitazione in via Strozzi n.138, Prato (PO)



Fig. 3 VEDUTA 3D fabbricato



Foto n. 1 Veduta complesso dalla via Strozzi e individuazione appartamento

Studio: Via Luigi Muzzi, 19 – 59.100 Prato
Tel/fax: 0574-607534; email: sandrafimiani@libero.it; cell: 348/7255352

Arch. Sandra Fimiani

Appartamento per civile abitazione in via Strozzi n.138, Prato (PO)



Foto n. 2 Ingresso condominiale

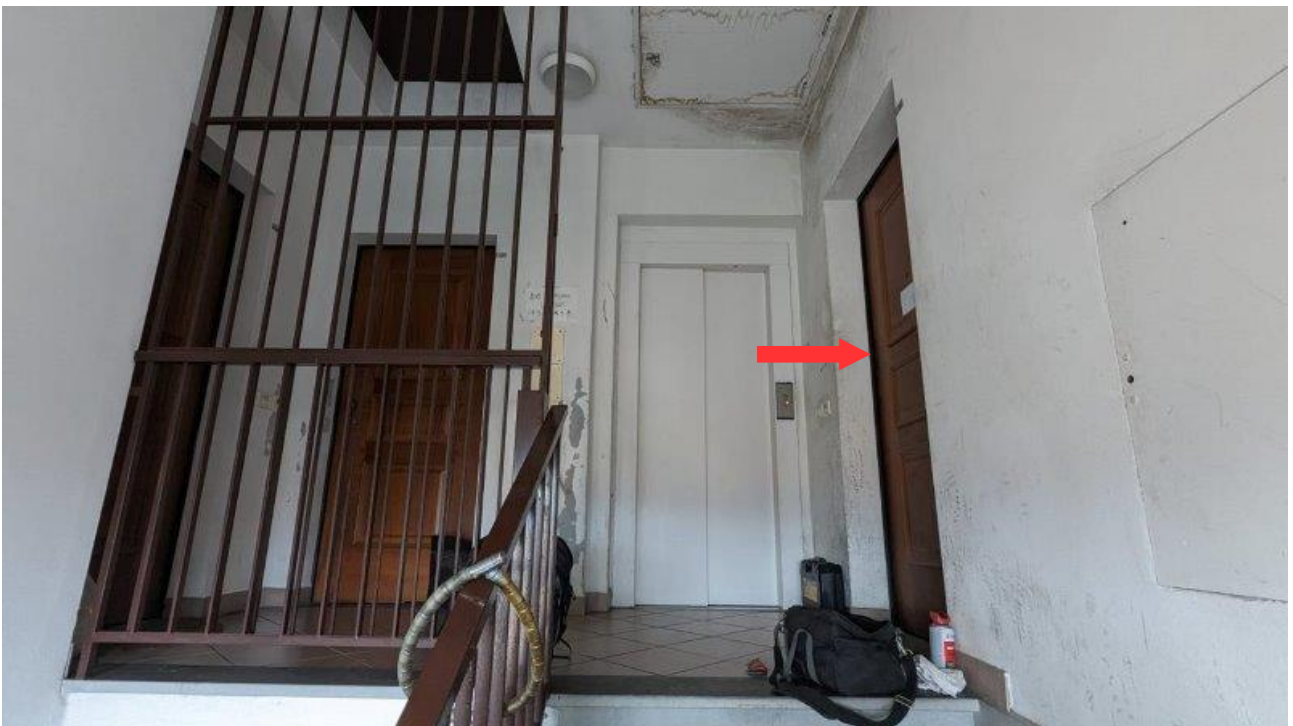


Foto n.3 – Porta di ingresso all'appartamento e vano scala condominiale

Arch. Sandra Fimiani

Appartamento per civile abitazione in via Strozzi n.138, Prato (PO)



Foto n.4 – Soggiorno-pranzo con affaccio sulla via Strozzi



Foto n.5 – Veduta dal vano soggiorno

Arch. Sandra Fimiani

Appartamento per civile abitazione in via Strozzi n.138, Prato (PO)



Foto n.6 – Soggiorno – soffitto ammalorato



Foto n.7 Soggiorno - Cucina in nicchia

Arch. Sandra Fimiani

Appartamento per civile abitazione in via Strozzi n.138, Prato (PO)

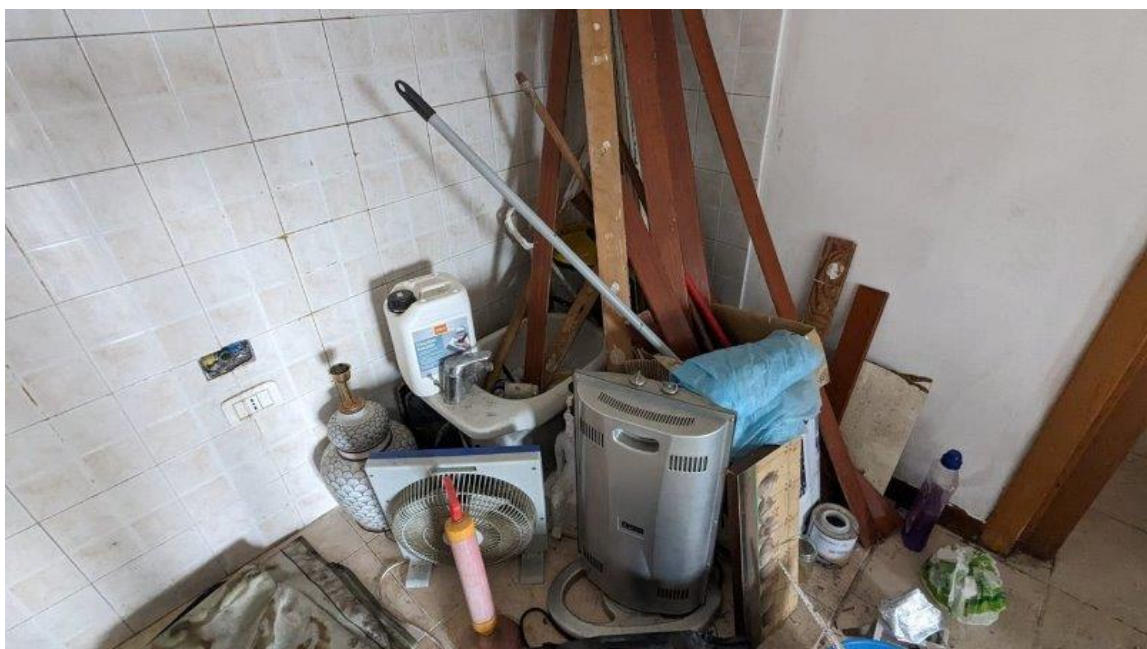


Foto n. 8 - 9 – Terrazza soggiorno – condizioni di conservazione

Studio: Via Luigi Muzzi, 19 – 59.100 Prato
Tel/fax: 0574-607534; email: sandrafimiani@libero.it; cell: 348/7255352

Arch. Sandra Fimiani

Appartamento per civile abitazione in via Strozzi n.138, Prato (PO)

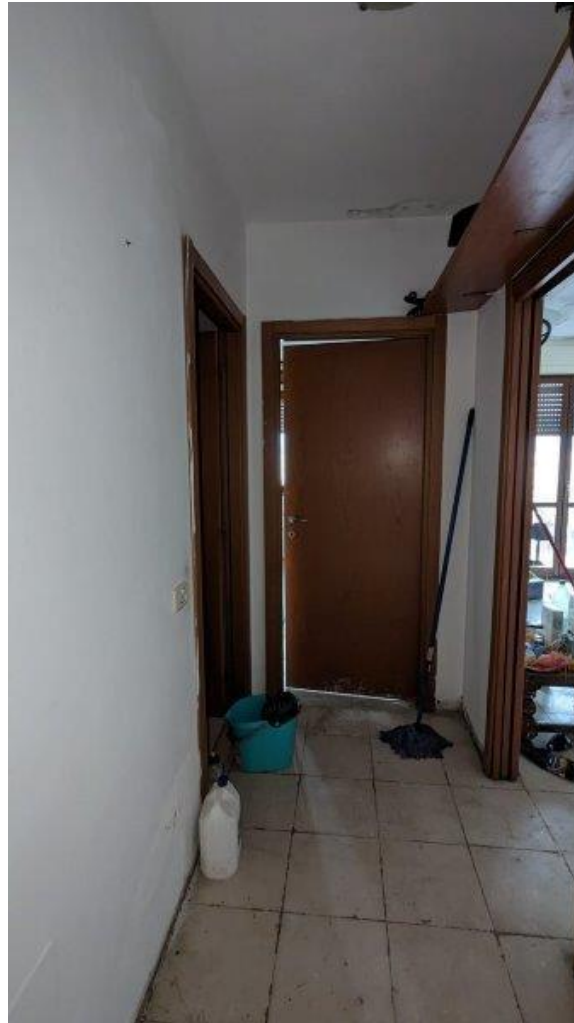


Foto n.10 – Disimpegno



Foto n.11 – Camera da letto con affaccio su via Strozzi

Arch. Sandra Fimiani

Appartamento per civile abitazione in via Strozzi n.138, Prato (PO)



Foto n.12- 13- Terrazza camera da letto

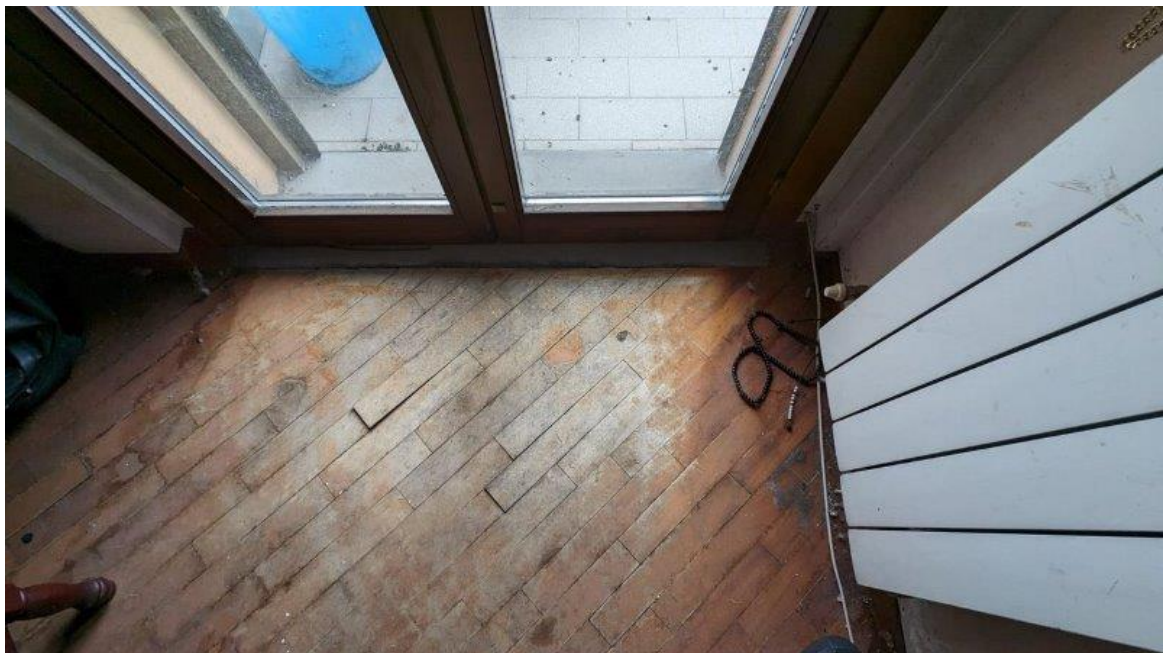


Foto n.14 – Condizioni conservazione parquet camera da letto

Studio: Via Luigi Muzzi, 19 – 59.100 Prato
Tel/fax: 0574-607534; email: sandrafimiani@libero.it; cell: 348/7255352

Arch. Sandra Fimiani

Appartamento per civile abitazione in via Strozzi n.138, Prato (PO)



Foto n.15 – 16 – Bagno



Foto n.17 – Rampa di accesso ai box auto condominiali collocata sul retro del fabbricato

Arch. Sandra Fimiani

Appartamento per civile abitazione in via Strozzi n.138, Prato (PO)



Foto n. 18 – Ingresso garage su via Strozzi



Foto n. 19 – Ingresso box auto dal vano scala F

Arch. Sandra Fimiani

Appartamento per civile abitazione in via Strozzi n.138, Prato (PO)

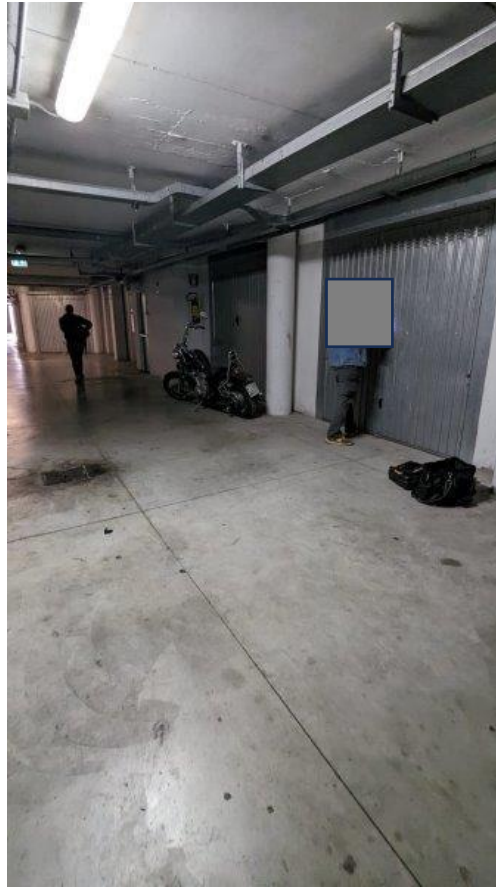


Foto n. 20-21 – Box auto piano interrato

Arch. Sandra Fimiani

Appartamento per civile abitazione in via Strozzi n.138, Prato (PO)



Foto n. 22-23-24 – Ingresso alla cantina da via Filicaia n.12 tramite il vano scala condominiale

Arch. Sandra Fimiani

Appartamento per civile abitazione in via Strozzi n.138, Prato (PO)



Foto n. 25 – Cantina