

CONSULENZA TECNICA D'UFFICIO
PROCEDURA ESECUTIVA R.G.E. 73/17 e 154/21
G. E. dott. Guglielmo Manera

LOTTO n. 8



soggiorno - pranzo



ripostiglio sottoscala



w.c.



CONSULENZA TECNICA D'UFFICIO
PROCEDURA ESECUTIVA R.G.E. 73/17 e 154/21
G. E. dott. Guglielmo Manera



scala di accesso ai piani primo e secondo

Piano Primo



camera n. 1



CONSULENZA TECNICA D'UFFICIO
PROCEDURA ESECUTIVA R.G.E. 73/17 e 154/21
G. E. dott. Guglielmo Manera



cabina armadio



bagno



balcone



circondario visto dal balcone



CONSULENZA TECNICA D'UFFICIO
PROCEDURA ESECUTIVA R.G.E. 73/17 e 154/21
G. E. dott. Guglielmo Manera

Piano Secondo



disimpegno



bagno



camera n. 2



CONSULENZA TECNICA D'UFFICIO
PROCEDURA ESECUTIVA R.G.E. 73/17 e 154/21
G. E. dott. Guglielmo Manera



terrazzo



circondario visto dal terrazzo



CONSULENZA TECNICA D'UFFICIO
PROCEDURA ESECUTIVA R.G.E. 73/17 e 154/21
G. E. dott. Guglielmo Manera

stato dei luoghi accertato ad aprile 2023 da cui si evince il depauperamento



viste esterna ed interna dell'alloggio zona ingresso, si rilevano diffuse chiazze di umidità ascendente



ambiente soggiorno-pranzo umidità ascendente in prossimità della zona ingresso



CONSULENZA TECNICA D'UFFICIO
PROCEDURA ESECUTIVA R.G.E. 73/17 e 154/21
G. E. dott. Guglielmo Manera



umidità ascendente ed infiltrazioni nel disimpegno al piano terra provenienti dal muro di contenimento della strada



ripostigli invasi da infiltrazioni provenienti dal muro di contenimento ed ascendente



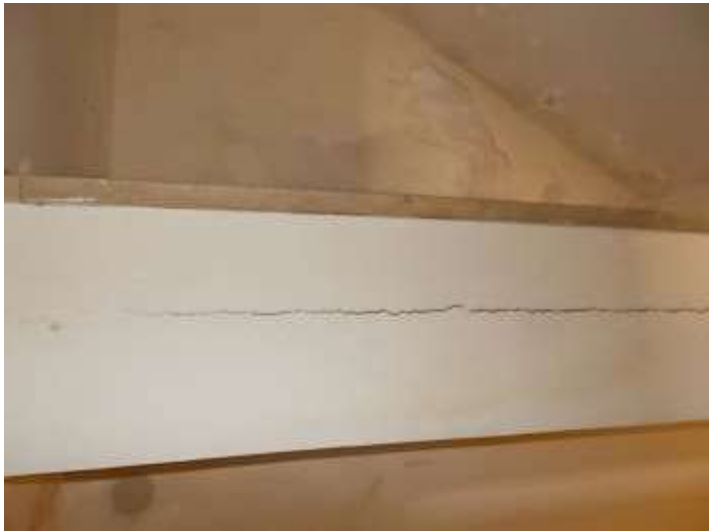
CONSULENZA TECNICA D'UFFICIO
PROCEDURA ESECUTIVA R.G.E. 73/17 e 154/21
G. E. dott. Guglielmo Manera



scala resa insalubre dalla diffusa presenza di infiltrazioni provenienti dal muro di contenimento della strada



CONSULENZA TECNICA D'UFFICIO
PROCEDURA ESECUTIVA R.G.E. 73/17 e 154/21
G. E. dott. Guglielmo Manera



vista della trave di piano compromessa dalle infiltrazioni



arrivo al primo piano completamente invaso dalle infiltrazioni



primo piano zona scala compromessa nelle finiture e nelle strutture dalle infiltrazioni



CONSULENZA TECNICA D'UFFICIO
PROCEDURA ESECUTIVA R.G.E. 73/17 e 154/21
G. E. dott. Guglielmo Manera



disimpegno d'ingresso al primo piano invaso dalle infiltrazioni



ambiente al primo piano compromesso dalle infiltrazioni provenienti dalla strada



CONSULENZA TECNICA D'UFFICIO
PROCEDURA ESECUTIVA R.G.E. 73/17 e 154/21
G. E. dott. Guglielmo Manera



ambienti ultimo piano compromessi dalle infiltrazioni provenienti dai terrazzi e dal muro di contenimento della strada

