



INGRESSO  
MAGAZZINO

INGRESSO ABITAZIONE

FINESTRA CUCINA



CUCINA CON  
RIVESTIMENTO  
TRADIZIONALE  
IN CERAMICA



PAVIMENTO  
CUCINA



PORTA INGRESSO  
BAGNO



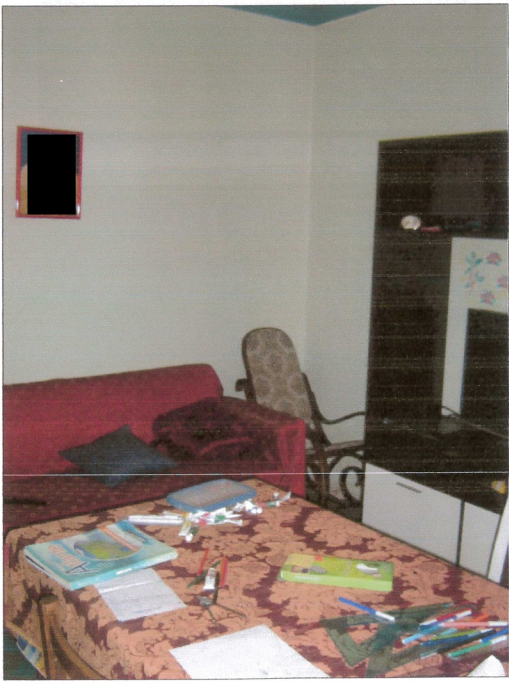


SOGGIORNO-PRANZO

FIG.  
OGI

INTONACO DI TIPO  
CIVILE







INFISSI  
SOGGIORNO-PRANZO



PART. UMIDITA'  
SOGGIORNO-PRANZO



DISIMPEGNO PER ACCEDERE  
ALLA ZONA NOTTE



MACCHIE DI  
UMIDITA'

CORPO SCALA ZONA NOTTE



MACCHIE DI  
UMIDITA'



DISIMPEGNO

COPE  
CON

PORTA D'INGRESSO LOC.  
CANTINA & MAGAZZINO



CAMERINO (2)

PERSIANE  
AVVOLGIBILI

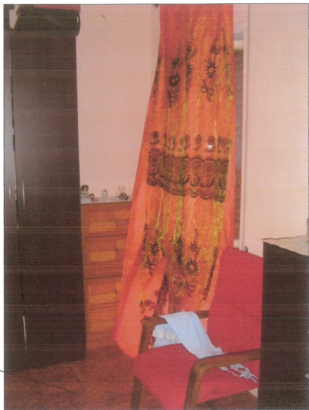
INFISSI IN  
ALLUMINIO

CARTA DA  
PARATI



PAVIMENTO IN  
CERAMICA





PAVIMENTO IN  
CERAMICA

MACCHIE DI  
UMIDITA'

PITTURA  
TRADIZIONALE



PORTA FINESTRA  
DISIMPEGNO ZONA NOTTE



BALCONE ZONA NOTTE



PERSIANE  
AVVOLGIBILI

INFISSI IN  
ALLUMINIO



RIVESTIMENTO IN  
PIASTRELLE DI  
CERAMICA





PORTA IN LEGNO RIVESTITA



PITTURA TRADIZIONALE

PERSIANE  
AVVOLGIBILI

INFISSI IN  
ALLUMINIO

PAVIMENTO IN CERAMICA



DECADIMENTO DI  
INTONACO E PITTURA



PORTA FINESTRA  
INFISSI IN  
ALLUMINIO



PROSPETTO LATERALE



RIMESSA ATTREZZI



RIMESSA ATTREZZI:  
STRUTTURA PRECARIA  
APPOGGIATA ALLA  
STRUTTURE OGGETTO  
DELLA E.I. 765/10



STRUTTURA PRECARIA



TERRAZZO ESTERNO

---



COPERTURA PIANA

---

VISTA ESTERNA DA MAGAZZINO



COPERTURA MAGAZZINO  
CON LAMIERA GRECATA



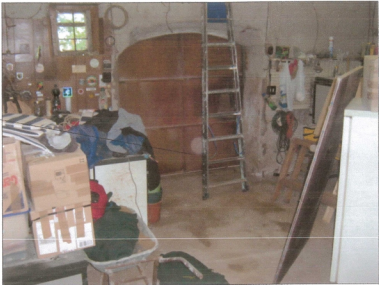
ACCESSO SOTTOSCALA DA MAGAZZINO



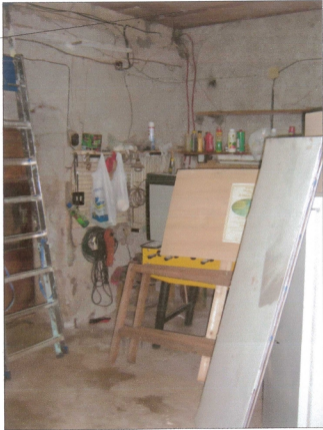


LOCALE CANTINA

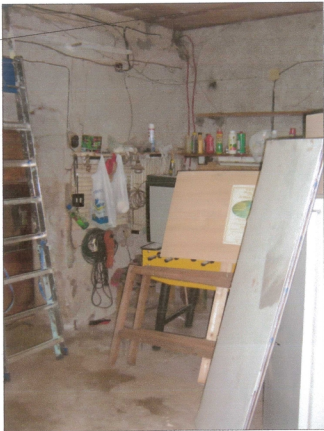
PORTA DI  
ENTRATA CANTINA



SOLAIO TRADIZIONALE  
LATERO-CEMENTO



SOLAIIO TRADIZIONALE  
LATERO-CEMENTO



"CORTE" ABITAZIONE





INGRESSO  
CANTINA

ENTRATA  
ABITAZIONE