

TRIBUNALE ORDINARIO DI VELLETRI

CONSULENZA TECNICA DI UFFICIO NELLA ESECUZIONE IMMOBILIARE

PROMOSSA DA:

UBI BANCA SPA

CONTRO

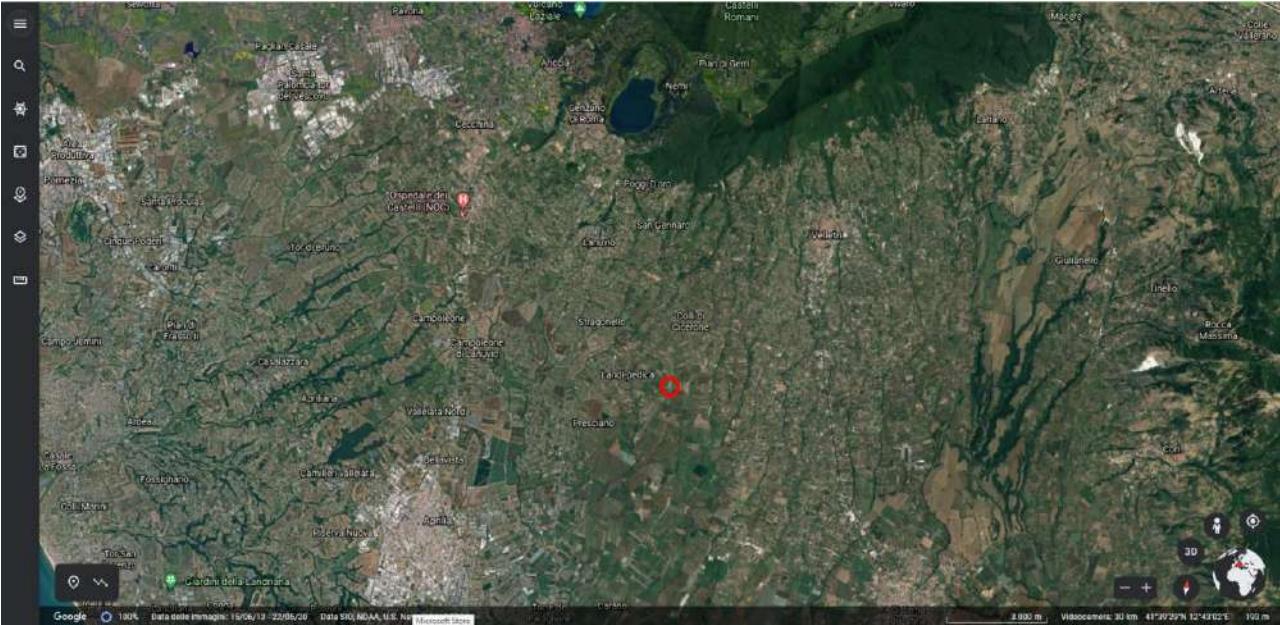


ESECUZIONE IMMOBILIARE N. **84/21**

G. E. Dott. Enrico Colognesi

DOCUMENTAZIONE FOTOGRAFICA

1) Localizzazione immobile, via fontana parata 72 Velletri (Rm).



2) Ingresso cancello carrabile da strada pubblica via fontana parata, 72.



3) Prospetto frontale Ristorante.



4) Prospetto laterale ristorante.



5) Prospetto retrostante



6) Reception interna ristorante



7) Sala interna ristorante



8) Cucina ristorante



9) Servizi igienici ristorante



10) Servizi igienici ristorante



11) Area esterna Est ristorante



12) Area esterna Ovest ristorante



13) Prospetto frontale mini alloggi albergo



14) Prospetto laterale mini alloggi albergo



15) Area esterna posteriore mini alloggi albergo, tettoia fotovoltaica



16) Area esterna anteriore mini alloggi albergo



17) Soggiorno/pranzo mini alloggi albergo



18) Letto mini alloggi albergo



19) Bagno mini alloggi albergo



20) Soggiorno/pranzo mini alloggi albergo



21) Letto mini alloggi albergo



22) Area esterna



23) Prospetto frontale magazzino



24) Prospetto laterale magazzino



25) Prospetto laterale magazzino



26) Prospetto frontale altro magazzino interrato Interno locale magazzino



27) Interno locale magazzino

