

TRIBUNALE DI LUCCA

Es. Imm. 65/2022

Giudice: Dott.ssa Antonia Libera Oliva

Custode: IVG Lucca

CTU: Geom. Federico Andreucci

Oggetto: Documentazione allegata alla CTU


- 1) Foto Aerea del contesto;
- 2) Documentazione fotografica
- 3) 









FOTO AEREA DEL CONTESTO DI UBICAZIONE



DOCUMENTAZIONE FOTOGRAFICA



Foto n. 1- Contesto di Ubicazione del fabbricato condominiale di cui fa parte l' U.I.



Foto n. 2 – Fabbricato condominiale



Foto n. 3 – Fabbricato condominiale



Foto n. 4 – Balcone coperto di proprietà posto sul retro



Foto n. 5 – Balcone coperto di proprietà posto sul retro - caldaia



Foto n. 6 – Balcone coperto di proprietà posto sul retro



Foto n. 7 – Ingresso al condominio



Foto n. 8 – Vano scala ed ascensore condominiali



Foto n. 9 – Ascensore di arrivo al piano



Foto n. 10 – Ingresso appartamento – e vista su botolo accesso sottotetto comune



Foto n. 11 - Soggiorno



Foto n. 12 - Ingresso



Foto n. 13 – Ingresso-disimpegno



Foto n. 14 – Camera 1



Foto n. 15 – Camera 1



Foto n. 16 – Camera 2

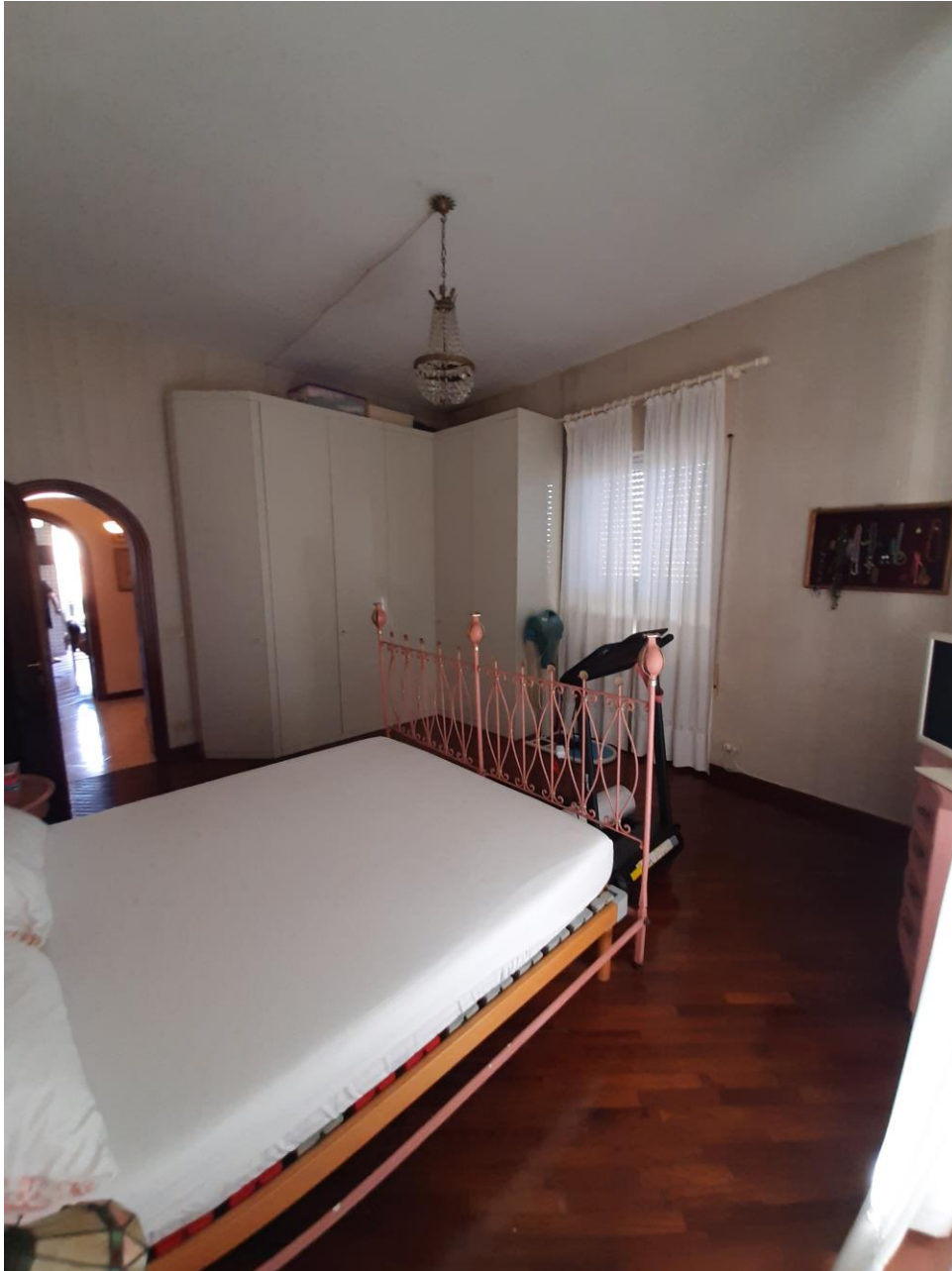


Foto n. 17 – Camera 2



Foto n. 18 – disimpegno del bagno



Foto n. 19 – Vano armadi –



Foto n. 20 – Servizio igienico secondario

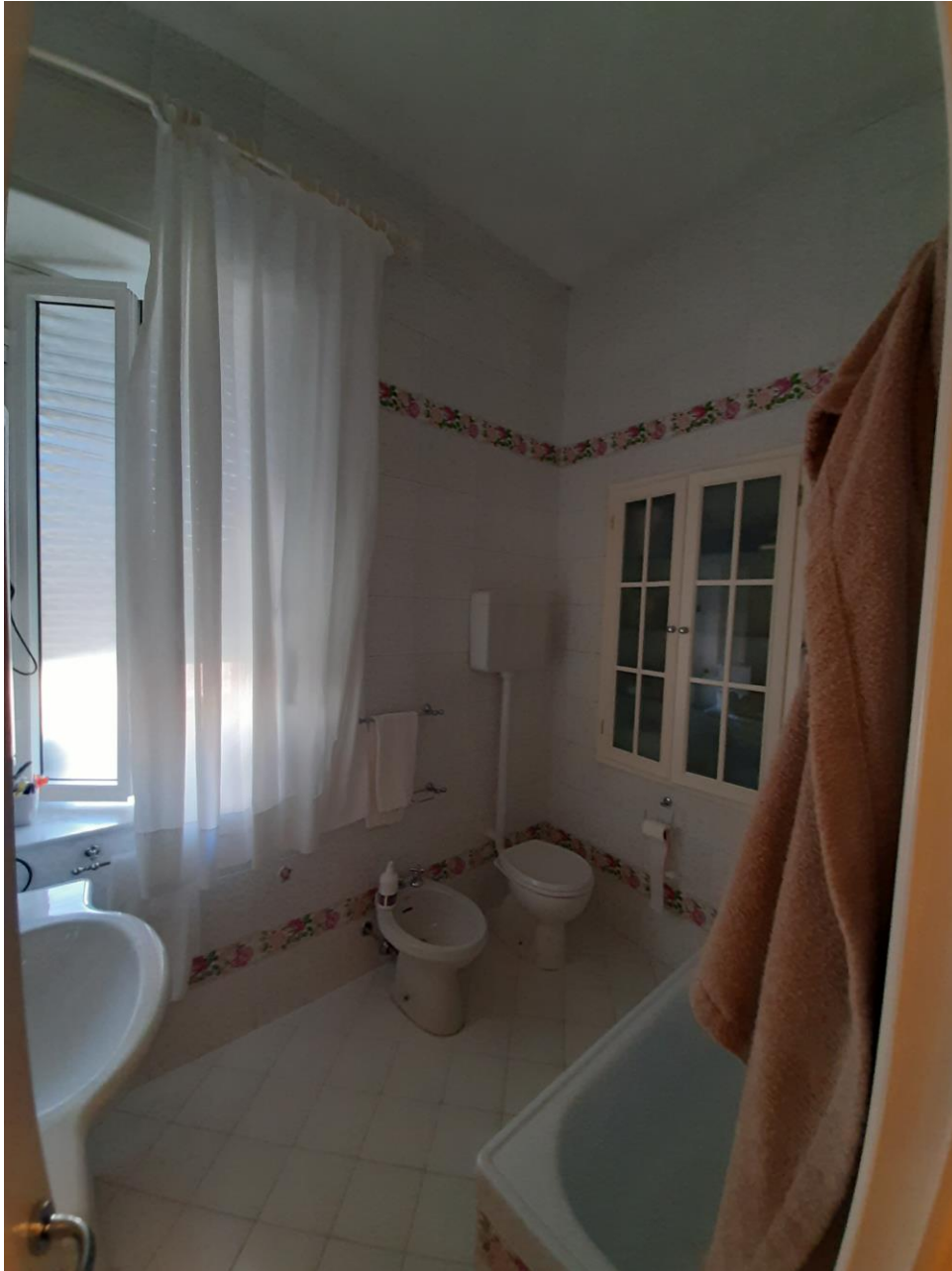


Foto n. 21 – Servizio igienico principale



Foto n. 22 – Servizio igienico principale



Foto n. 23 - Cucina



Foto n. 24 – Cucina con vista su balcone coperto