

**TRIBUNALE DI CUNEO
SEZIONE CIVILE**

G.I. Dott. Natalia FIORELLO

Causa Civile R.G. 485/2019

ALLEGATO 3

Documentazione fotografica

RELAZIONE DEL CONSULENTE TECNICO D'UFFICIO

IL C.T.U.

Arch. Pierfranco Margaria
Via Garibaldi, 6
12030 – Manta (CN)



zona esterna





zona esterna





zona cantine e accesso alle cantine





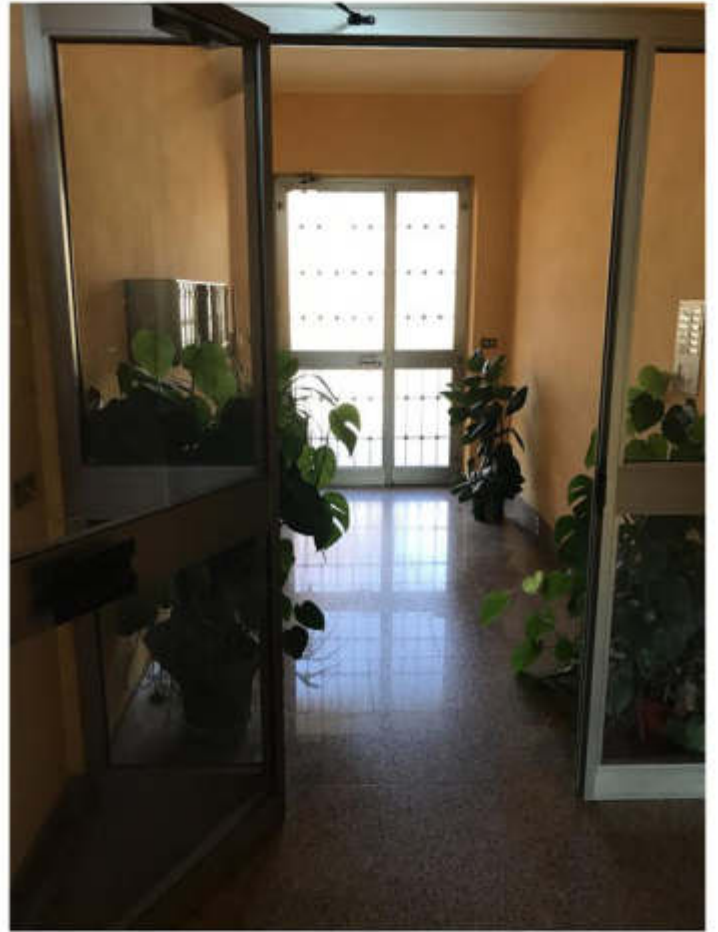
autorimesse



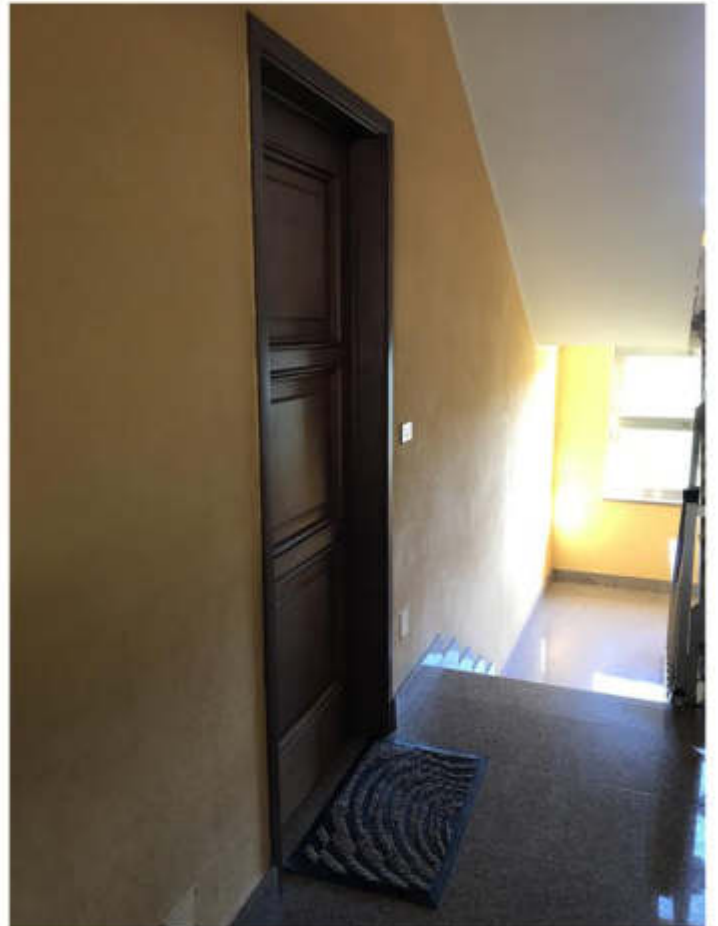


locali sgombero





spazi distributivi interni





appartamento piano 1 (sub.7)





appartamento piano 1(sub.7)





appartamento piano 1 (sub.7)

