



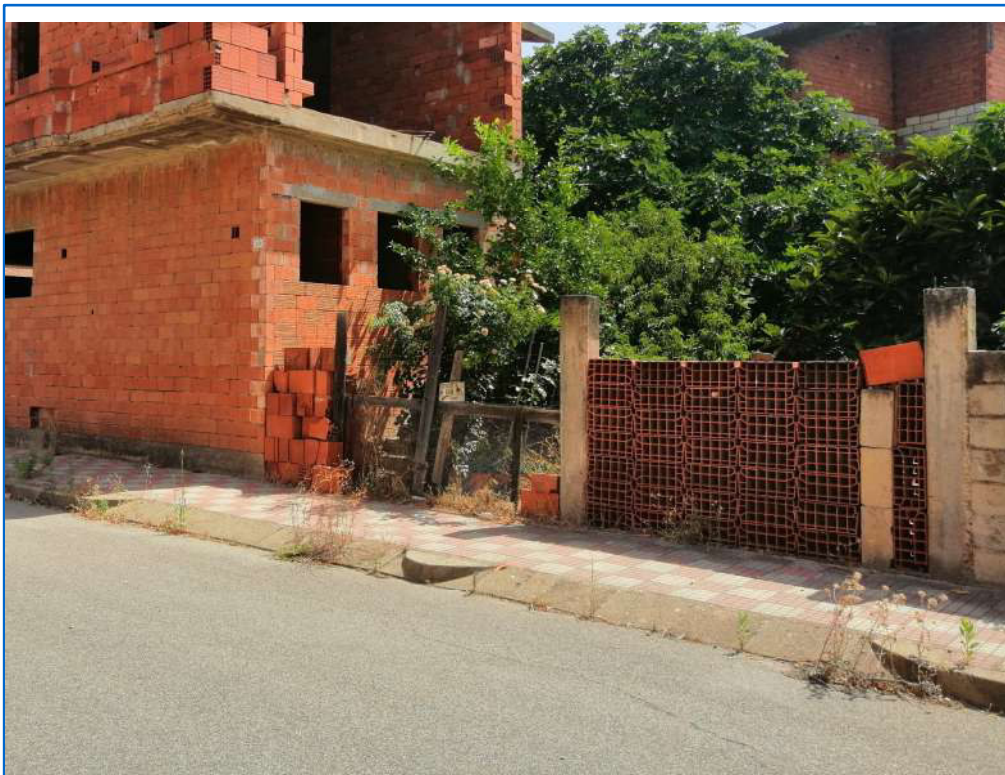
*Foto 1 – Vista del fabbricato all'incrocio tra la via Dozza e la via Dettori*



*Foto 2 – Vista del fabbricato dalla via Dozza*

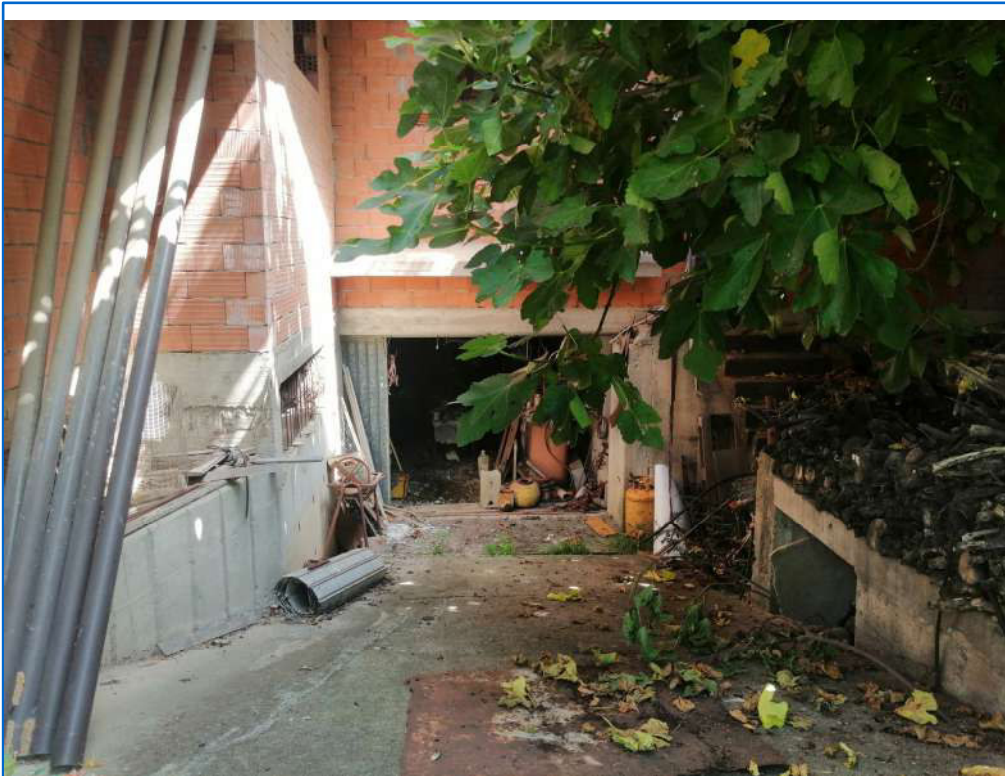


*Foto 3 – Vista del fabbricato dalla via Dettori*



*Foto 4 – Ingresso carrabile sulla via Dettori*





*Foto 5 – Rampa di accesso al piano interrato*



*Foto 6 – Piano interrato*



Foto 7 – Piano interrato



Foto 8 – Piano terra





Foto 9 – Piano terra



Foto 10 – Piano terra



Foto 11 – Piano terra – zona servizi

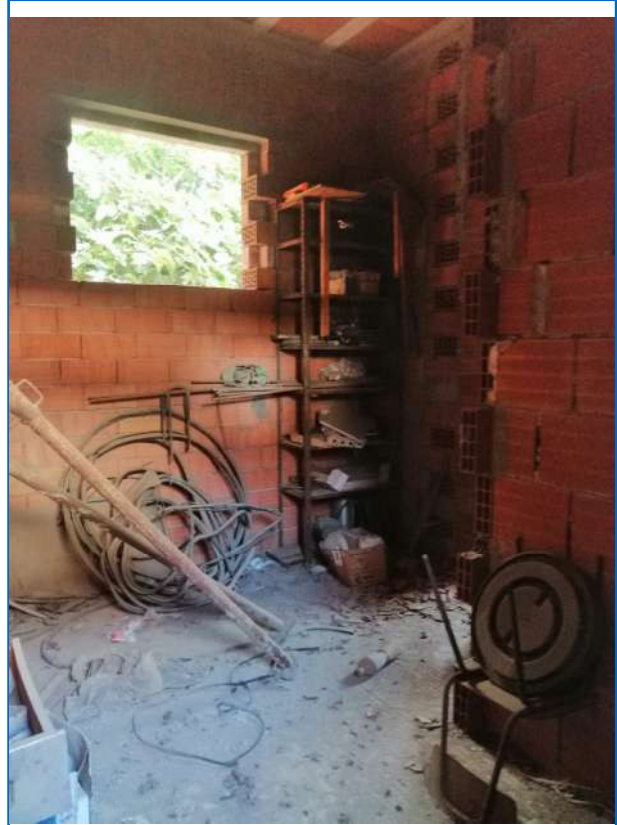


Foto 12 – Piano terra – zona servizi



Foto 13 – Piano terra – zona servizi



Foto 14 – Piano terra – zona servizi





Foto 15 – Scale di accesso al piano primo

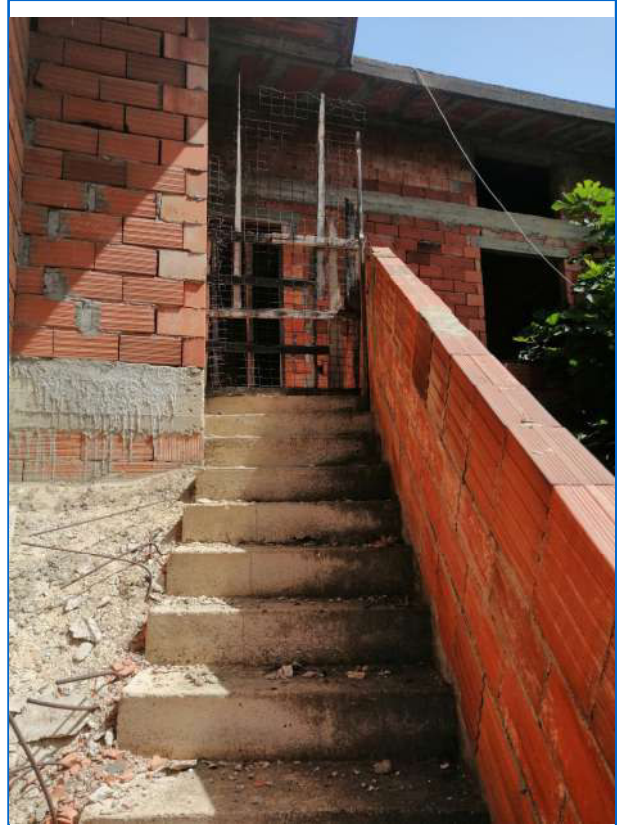


Foto 16 – Scale di accesso al piano primo



Foto 17 – Piano primo



Foto 18 – Piano primo



Foto 19 – Piano primo





Foto 20 – Piano primo



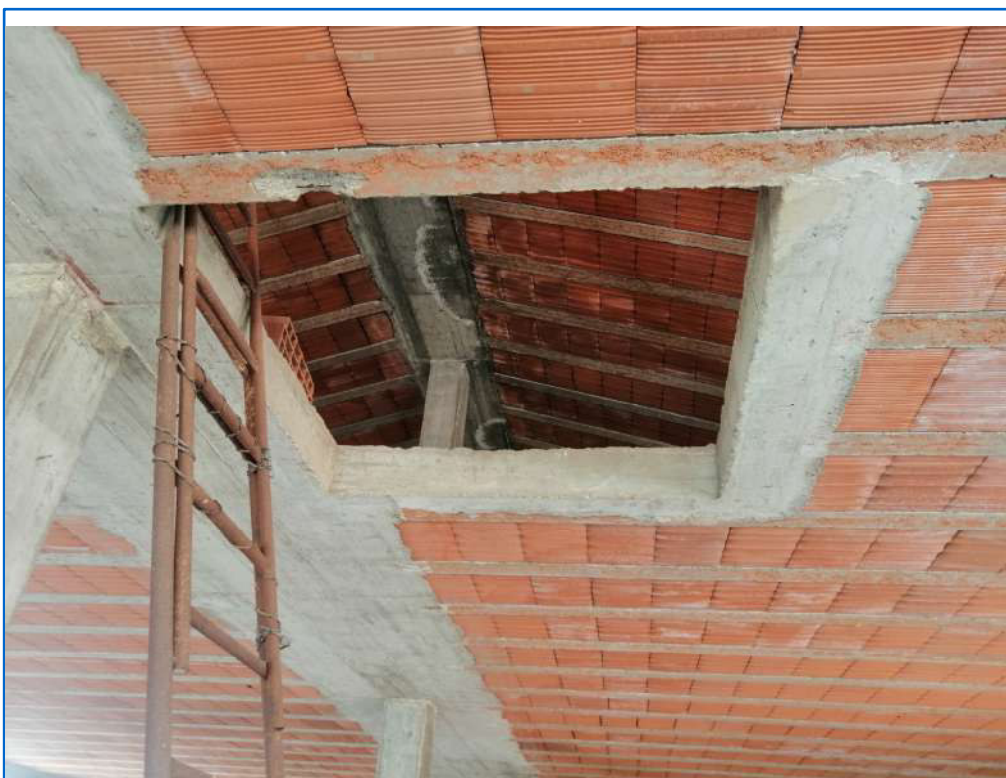
Foto 21 – Balconi primo piano



Foto 22 – Balconi primo piano



*Foto 23 – Apertura sul solaio per accesso al sottotetto*



*Foto 24 – Apertura sul solaio per accesso al sottotetto*





Foto 25 – Piano sottotetto



Foto 26 – Piano sottotetto