

TRIBUNALE DI AGRIGENTO

- SEZIONE ESECUZIONI IMMOBILIARI -

ESECUZIONE IMMOBILIARE R.G.E. N. 75/2021

- **GIUDICE DELLE ESECUZIONI: DOTT. MATTEO DE NES**
- **CUSTODE GIUDIZIARIO: AVV. DINO RUSSO**
- **ESPERTO TECNICO DEL GIUDICE: ING. LUIGI MESSINA**

FASCICOLO LOTTO 2

- *ALL. 2.1: Relazione di stima Lotto 2;*
- **ALL. 2.2: Elaborato Fotografico Lotto 2;**
- *ALL. 2.3: Documentazione catastale Lotto 2;*
- *ALL. 2.4: Elaborati grafici Lotto 2;*
- *ALL. 2.5: Allegati documentali Lotto 2;*

Agrigento, 13/novembre/2023

L'E.d.G.
Ing. Luigi Messina





Fotografia n. 1 – Esterno



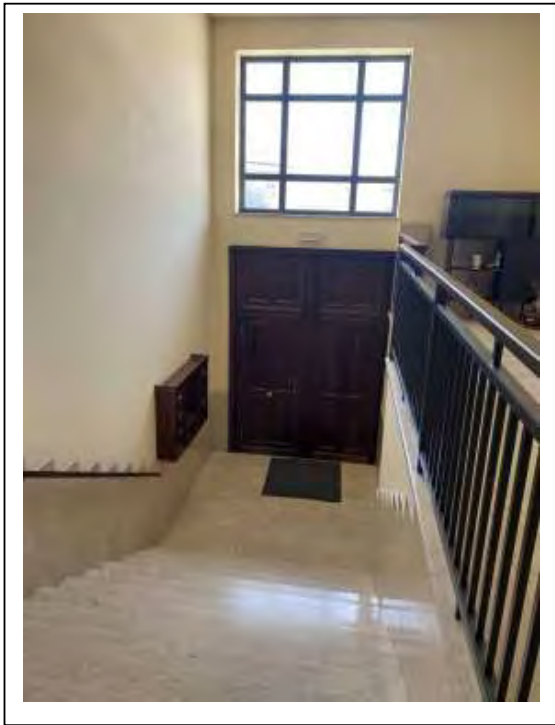
Fotografia n. 2 – Esterno



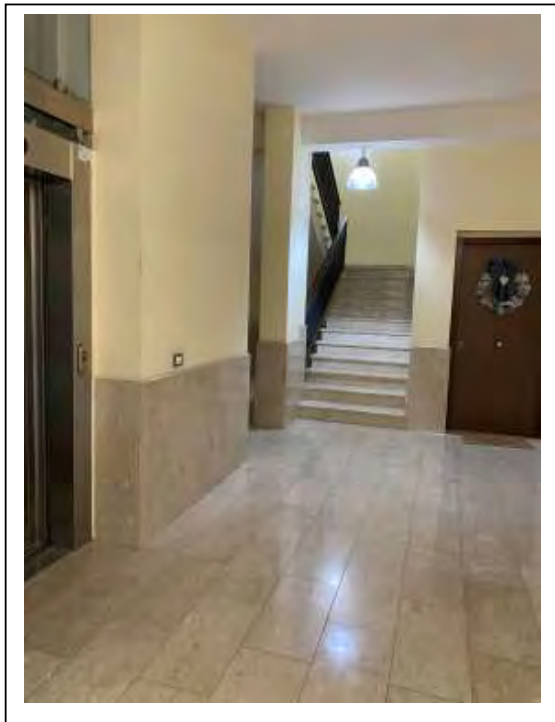
Fotografia n. 3 – Esterno



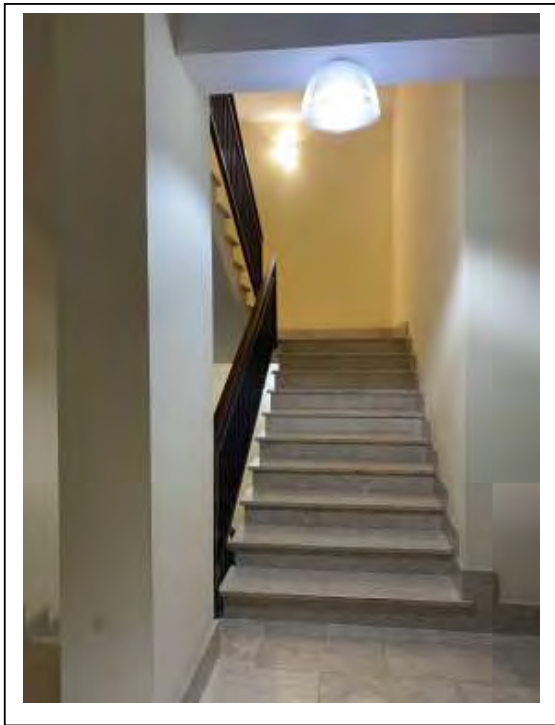
Fotografia n. 4 – Esterno



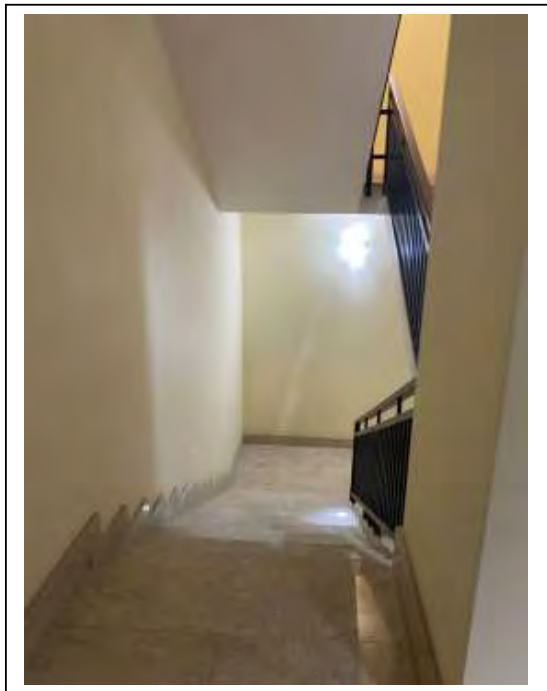
Fotografia n. 5 – Interno – androne condominiale



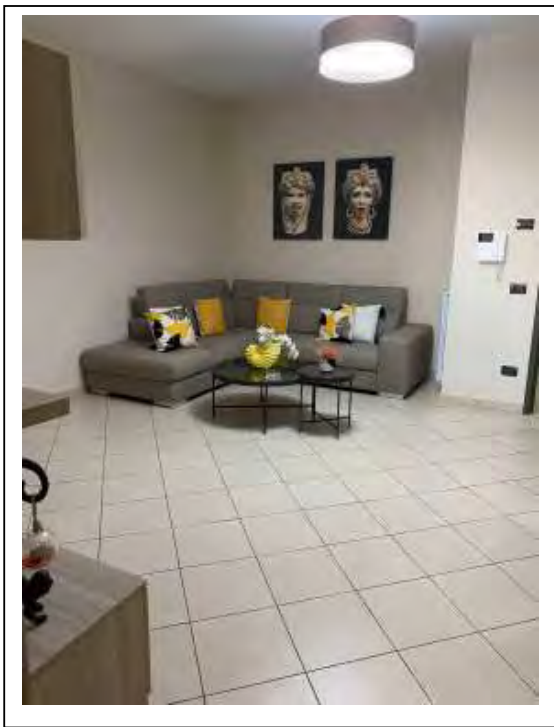
Fotografia n. 6 – Interno – androne condominiale



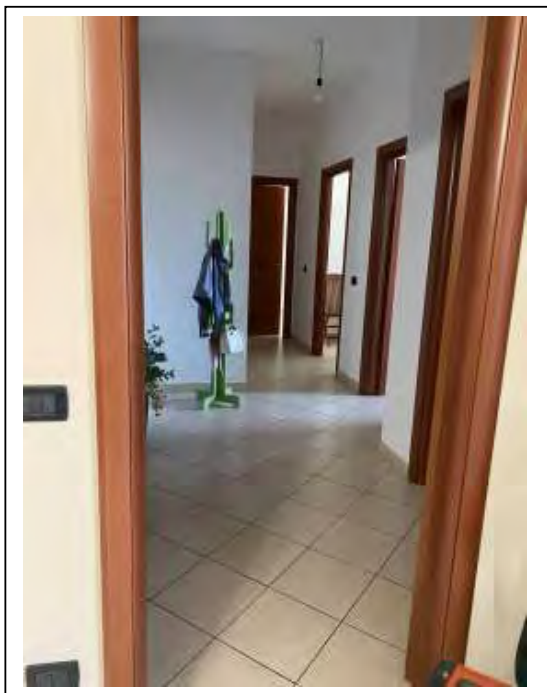
Fotografia n. 7 – interno - scala condominiale



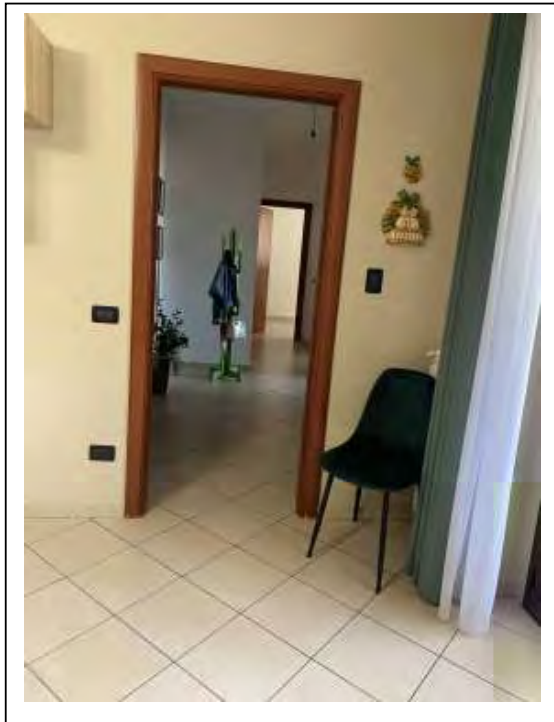
Fotografia n. 8 – Interno – scala condominiale



Fotografia n. 9 – interno – ingresso/salotto



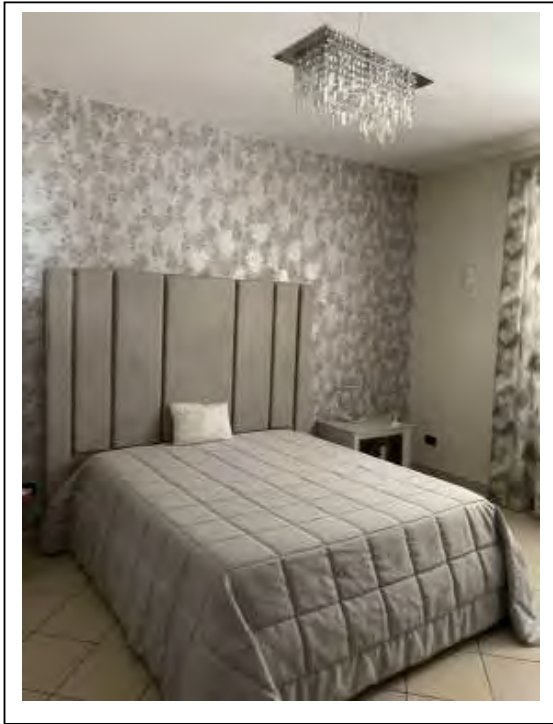
Fotografia n. 10 – interno – disimpegno



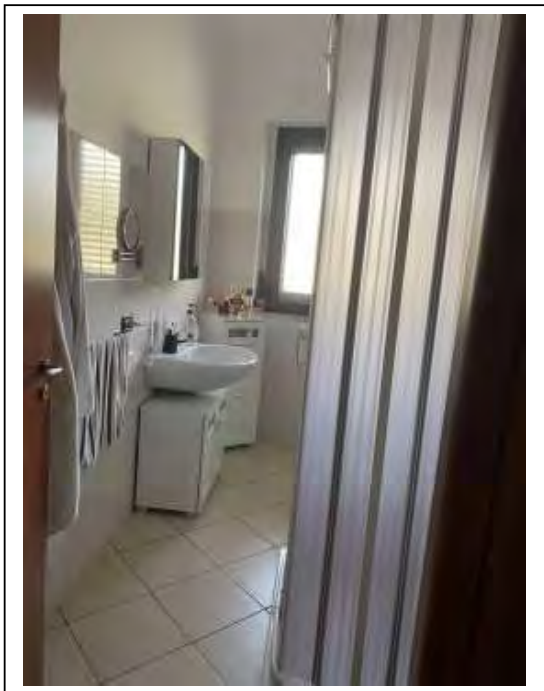
Fotografia n. 11 – interno - disimpegno



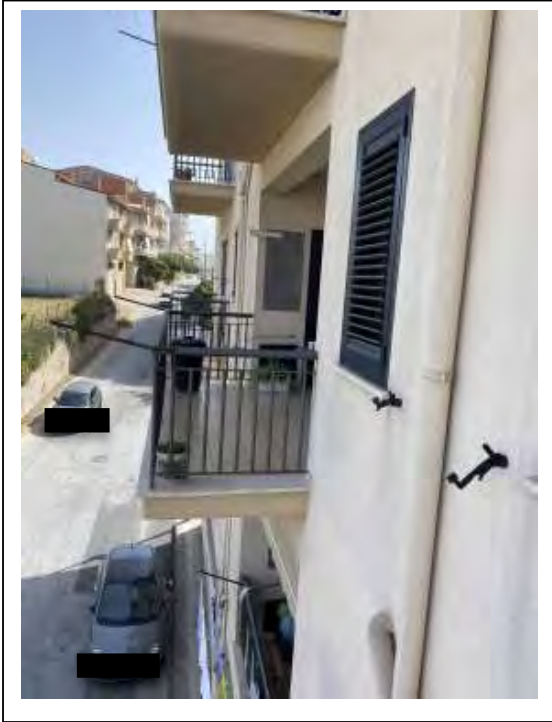
Fotografia n. 12 – interno – cucina



Fotografia n. 13 – interno - letto



Fotografia n. 14 – Interno – wc



Fotografia n. 15 – interno - veranda



Fotografia n. 16– interno – balcone