

TRIBUNALE DI AGRIGENTO

- SEZIONE ESECUZIONI IMMOBILIARI -

ESECUZIONE IMMOBILIARE R.G.E. N. 75/2021

- **GIUDICE DELLE ESECUZIONI: DOTT. MATTEO DE NES**
- **CUSTODE GIUDIZIARIO: AVV. DINO RUSSO**
- **ESPERTO TECNICO DEL GIUDICE: ING. LUIGI MESSINA**

FASCICOLO LOTTO 1

- *ALL. 1.1: Relazione di stima Lotto 1;*
- **ALL. 1.2: Elaborato Fotografico Lotto 1;**
- *ALL. 1.3: Documentazione catastale Lotto 1;*
- *ALL. 1.4: Elaborati grafici Lotto 1;*
- *ALL. 1.5: Allegati documentali Lotto 1;*

Agrigento, 13/novembre/2023

L'E.d.G.
Ing. Luigi Messina





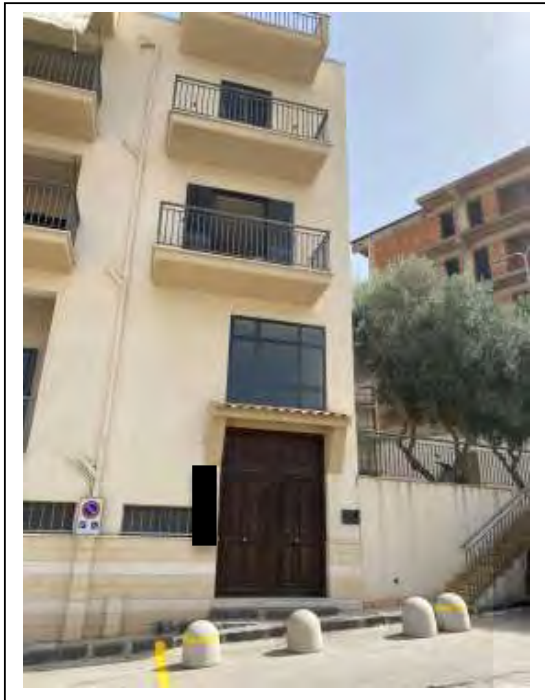
Fotografia n. 1 – Esterno



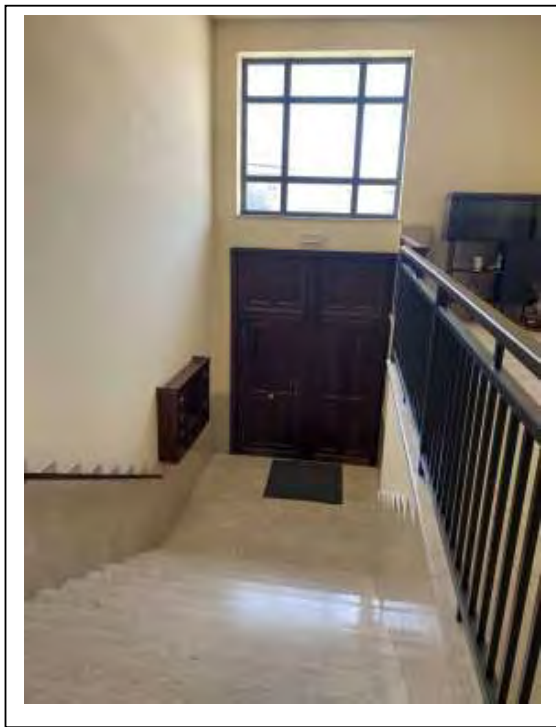
Fotografia n. 2 – Esterno



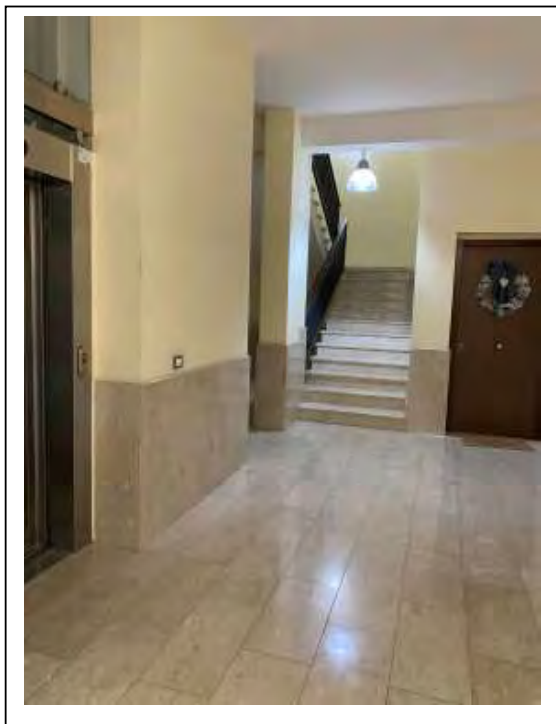
Fotografia n. 3 – Esterno



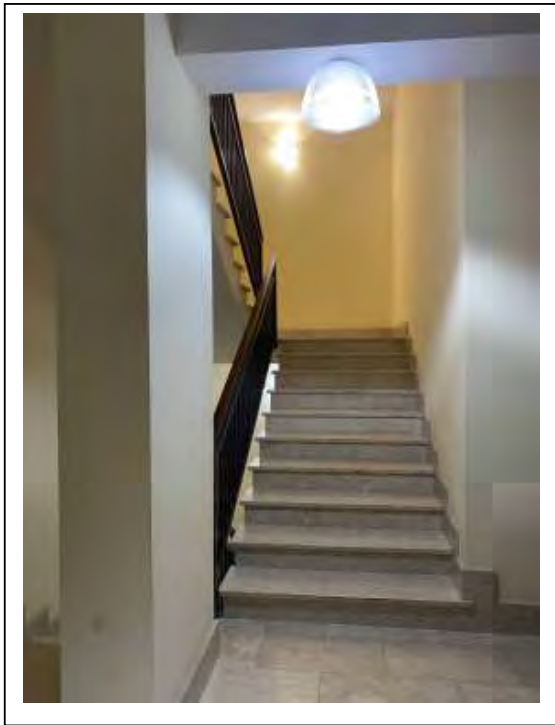
Fotografia n. 4 – Esterno



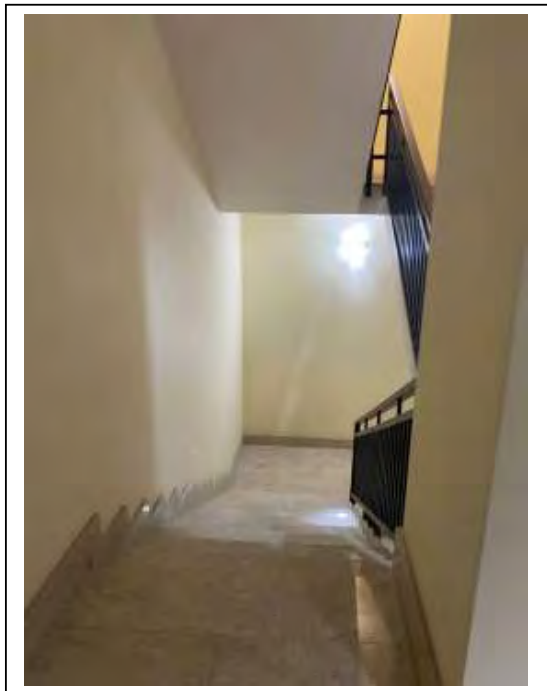
Fotografia n. 5 – Interno – androne condominiale



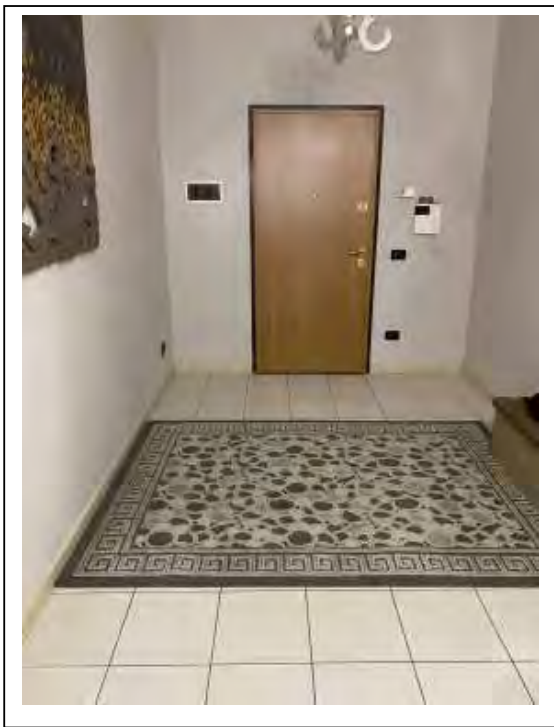
Fotografia n. 6 – Interno – androne condominiale



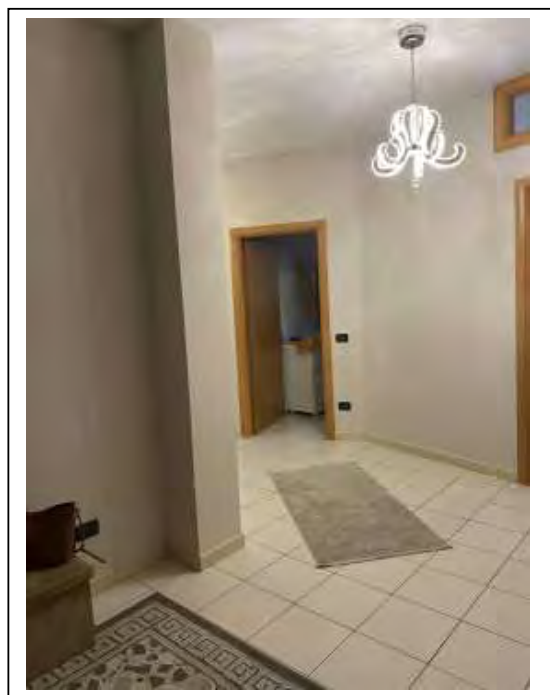
Fotografia n. 7 – interno - scala condominiale



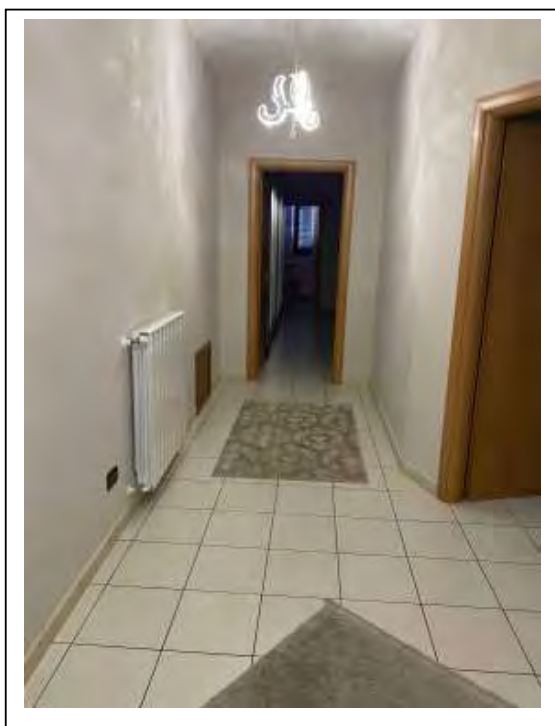
Fotografia n. 8 – Interno – scala condominiale



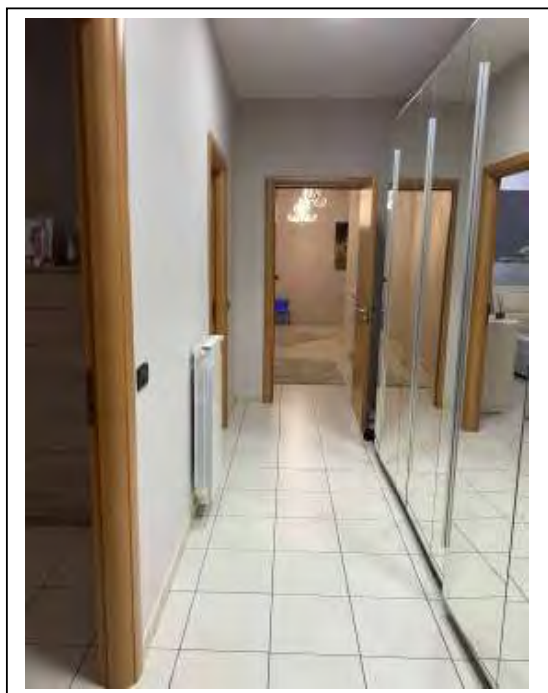
Fotografia n. 9 – interno - ingresso



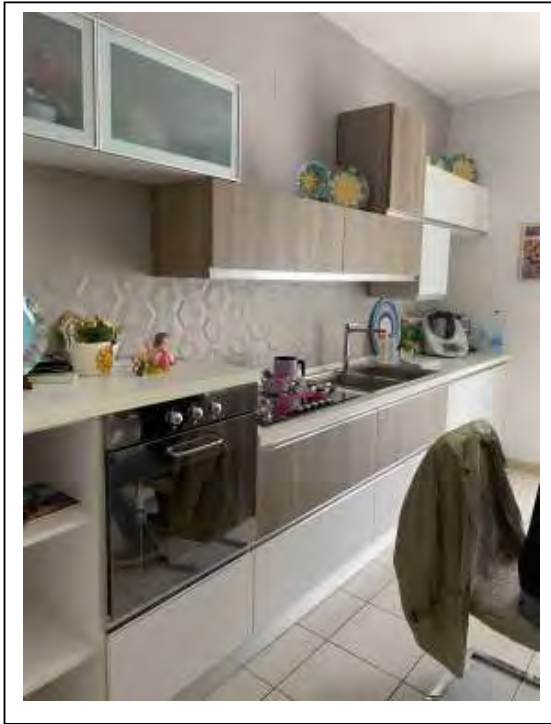
Fotografia n. 10 – interno – disimpegno



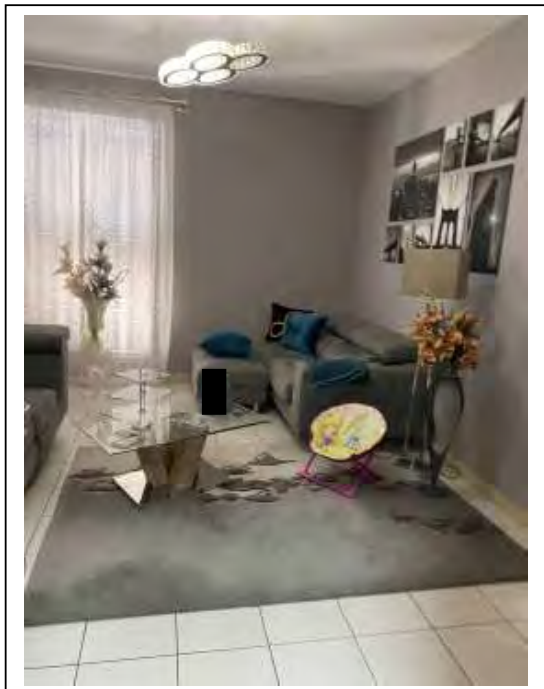
Fotografia n. 11 – interno - disimpegno



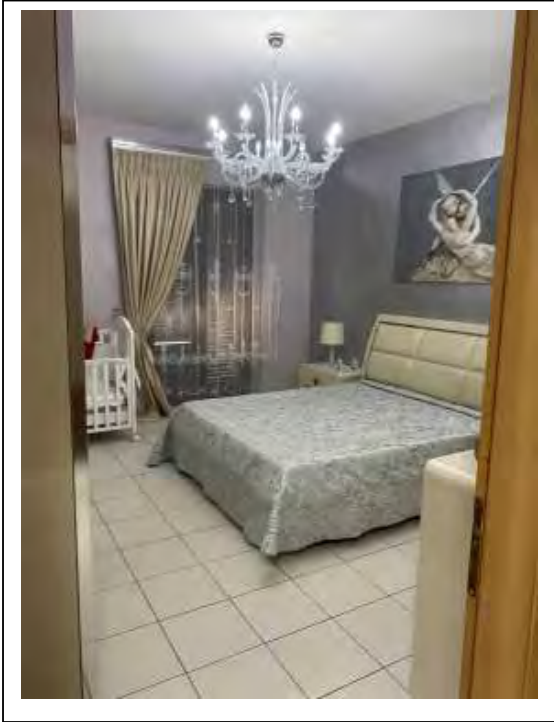
Fotografia n. 12 – interno – corridoio



Fotografia n. 13 – interno - cucina



Fotografia n. 14 – interno – salotto



Fotografia n. 15 – interno - letto



Fotografia n. 16 – interno – bagno