



Foto n°1: ingresso da via Wagner 5



Foto n°2: Cannello d'ingresso



Foto n°3: Prospetto principale



Foto n°4: Prospetto principale



Foto n°5: Prospetto principale e cortile/giardino



Foto n°6: Prospetto principale e cortile/giardino



Foto n°7: Ingresso al fabbricato



Foto n°8: Ingresso



Foto n°9: Ingresso



Foto n°10: Dispensa/ripostiglio



Foto n°11: Dispensa/ripostiglio



Foto n°12: Cucina



Foto n°13: Cucina



Foto n°14: Cucina

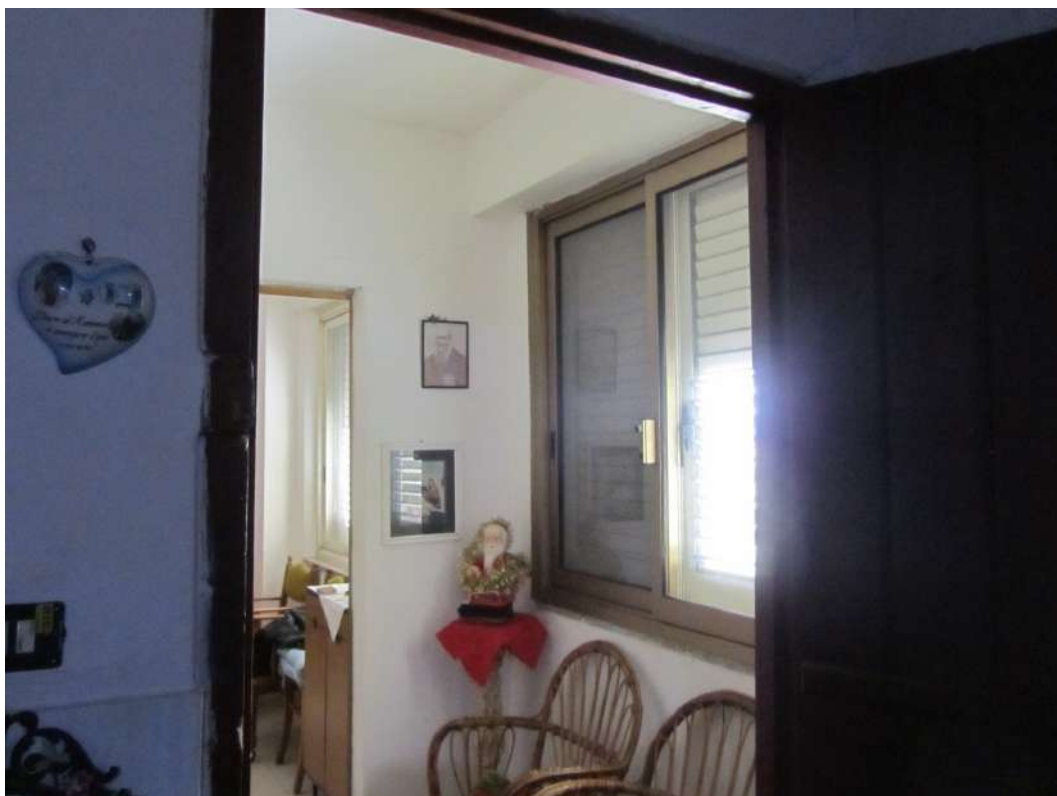


Foto n°15: Disimpegno



Foto n°16: Disimpegno





Foto n°17: Bagno



Foto n°18: Bagno



Foto n°19: Camera da letto



Foto n°20: Camera da letto



Foto n°21: Camera da letto



Foto n°22: Sgombero con camino (ex legnaia)



Foto n°23: Sgombero con camino (ex legnaia)



Foto n°24: Scala interna



Foto n°25: Scala interna



Foto n°26: Scala interna



Foto n°27: Ripostiglio cieco



Foto n°28: Ripostiglio cieco



Foto n°29: Locale al rustico



Foto n°30: Locale al rustico



Foto n°31: Sgombero (ex veranda aperta)



Foto n°32: Sgombero (ex veranda aperta)





Foto n°33: Portafinestra per uscita al balcone



Foto n°34: Balcone



Foto n°35: Balcone



Foto n°36: Cortile (sotto il balcone)



Foto n°37: Cortile (sotto il balcone) e tettoia



Foto n°38: Cortile (sotto il balcone) e tettoia



Foto n°39: Vista del cortile/giardino



Foto n°40: Vista del cortile/giardino



Foto n°41: Vista del cortile/giardino



Foto n°42: Vista del cortile/giardino



Foto n°43: Vista del cortile/giardino dalla finestra della veranda chiusa al piano 1°



Foto n°44: Vista del cortile/giardino dal balcone al piano 1°