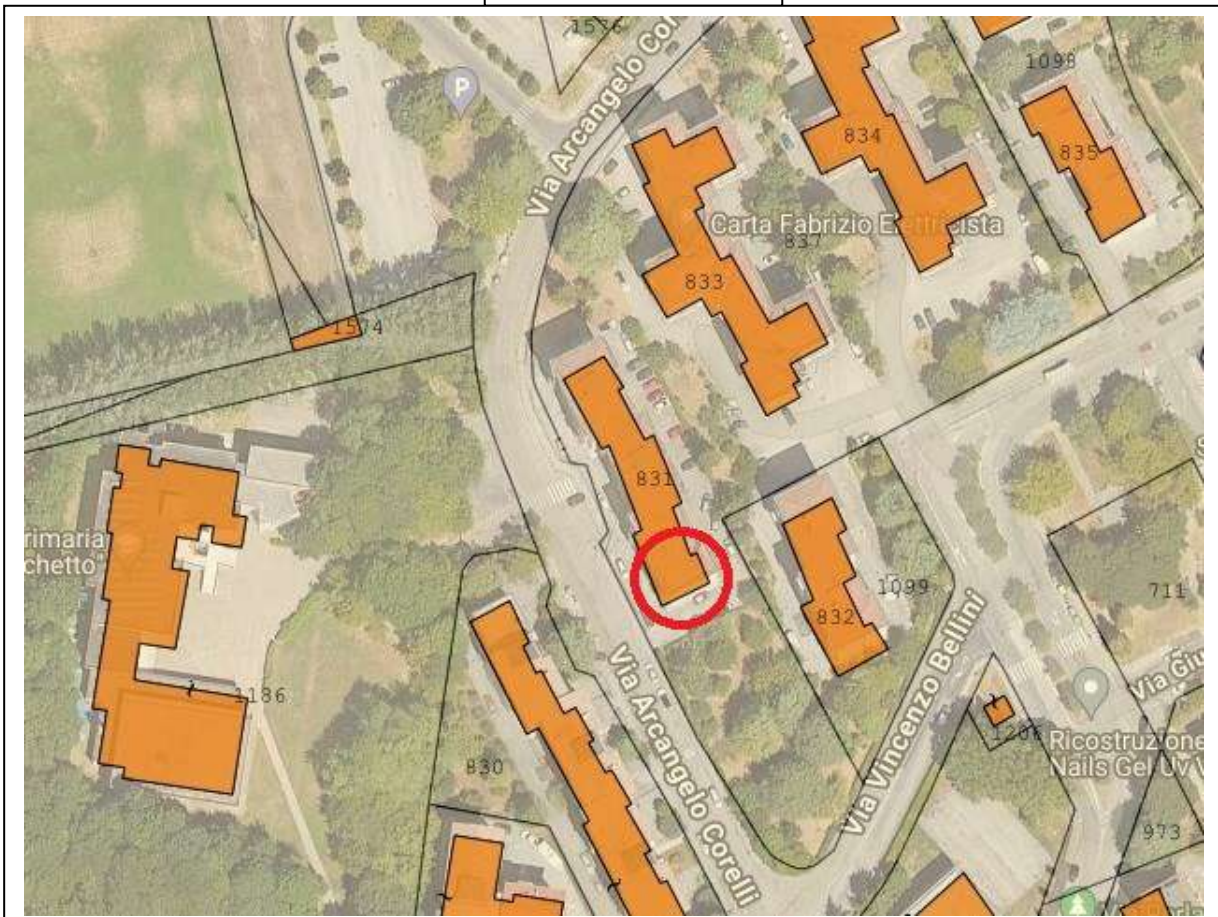


Appartamento al piano quarto: Fg. 45, mappale 831, sub. 38;
Autorimessa al piano terra: Fg. 45, mappale 831, sub. 31

INQUADRAMENTO GEOGRAFICO



FORMAPS



INQUADRAMENTO GENERALE



Prospetto est



Spazi comuni condominiali



Prospetto sud-est



Prospetto sud-ovest su Via Corelli



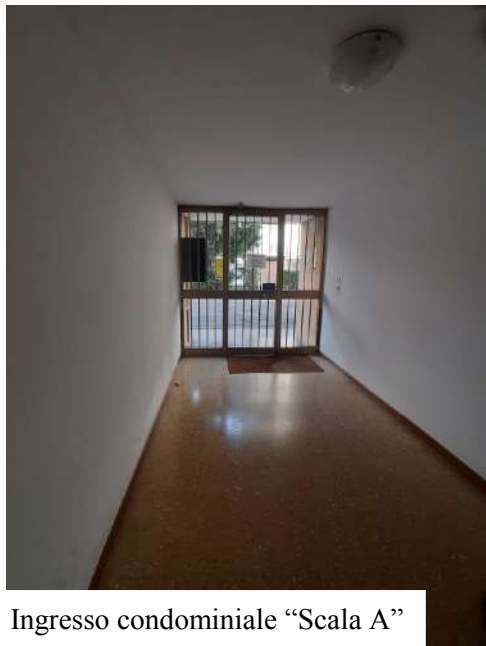
Prospetto nord-ovest
Condominio Albinoni 32 su Via Corelli



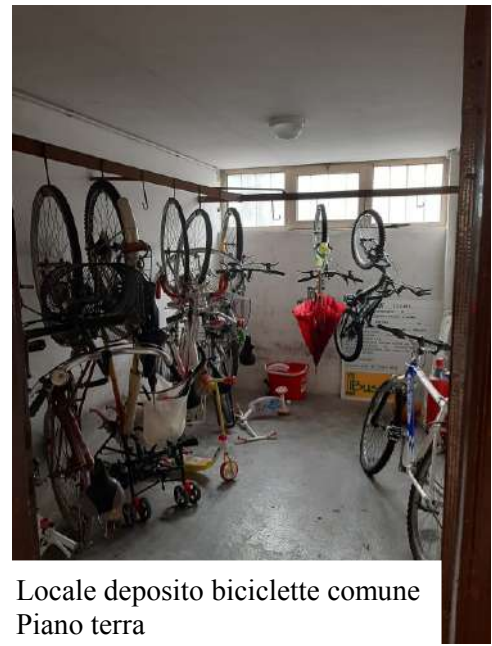
Prospetto est Condominio Albinoni 32

Firmato Da: RIELLO SAMUELE Emesso Da: ARUBAPEC S.P.A. NG CA. 3 Serial#: 14d8a7a856cfd99942e734ee06e800077

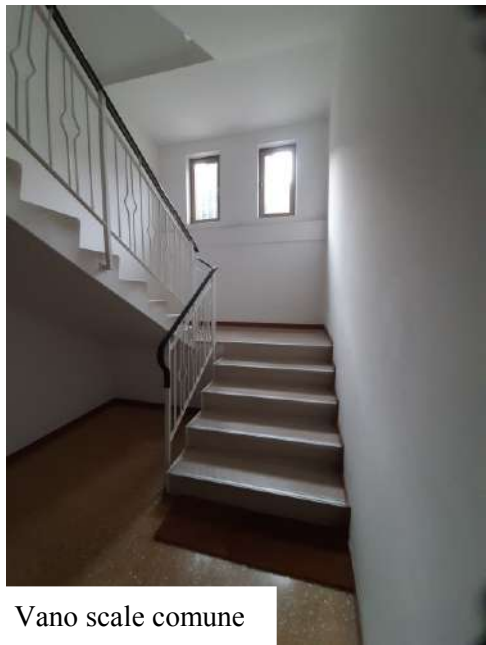




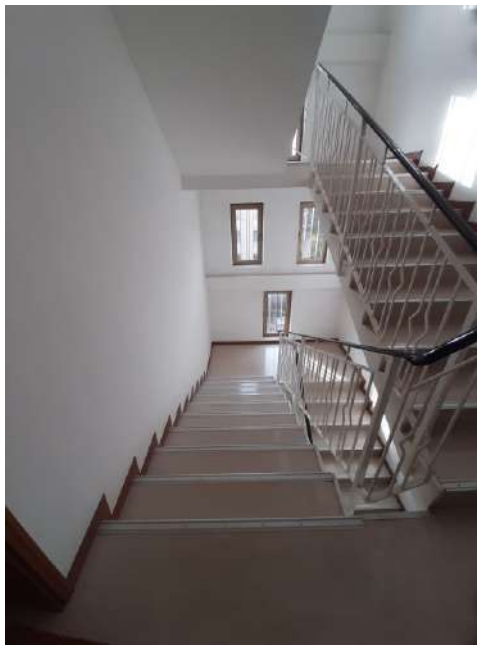
Ingresso condominiale "Scala A"



Locale deposito biciclette comune
Piano terra



Vano scale comune



Ingresso appartamento piano quarto



Cucina



Firmato Da: RIELLO SAMUELE Emesso Da: Anubank E.C.S.P.A. - NG CA. 3 - Serial#: 14d8a7a856df99942e734ee06e80007f





Disimpegno



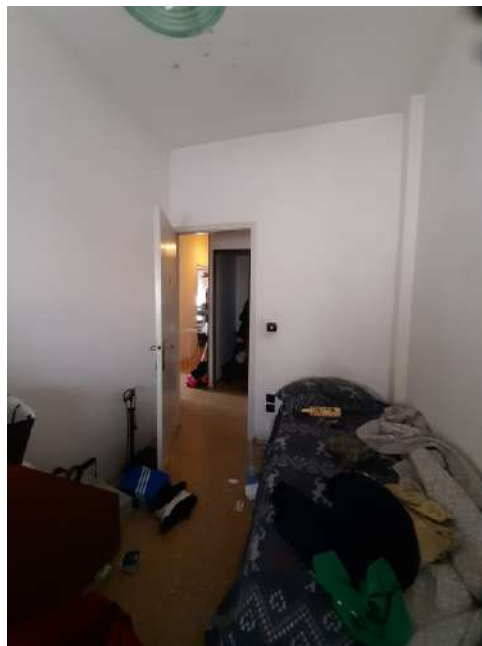
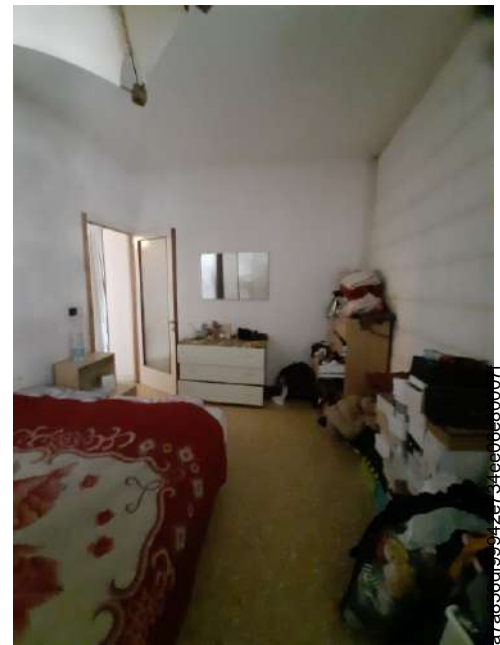
Soggiorno



Disimpegno



Zona notte



Ripostiglio

Firmato Da: RIELLO SAMUELE Emesso Da: ARUBAPEC S.P.A. - NG CA. 3 Serial#: 1468arrcaubars5942cr201606080007

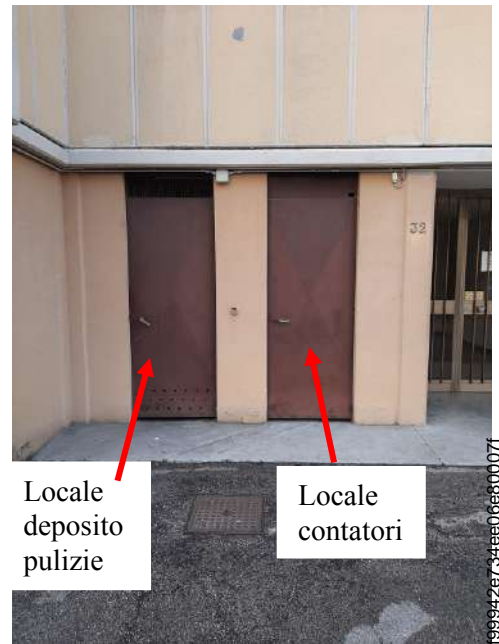




Bagno



Autorimessa piano terra



Locale deposito pulizie

Locale contatori



Corte comune mappale 837



Portico comune



Cabina elettrica comune
Mappale 831, sub. 8

Firmato Da: RIELLO SAMUELE Emesso Da: ARUBAPECS.P.A. - NG CA 3 - Serialnr.: 14df8a7a856d99947e754tee06e800071

